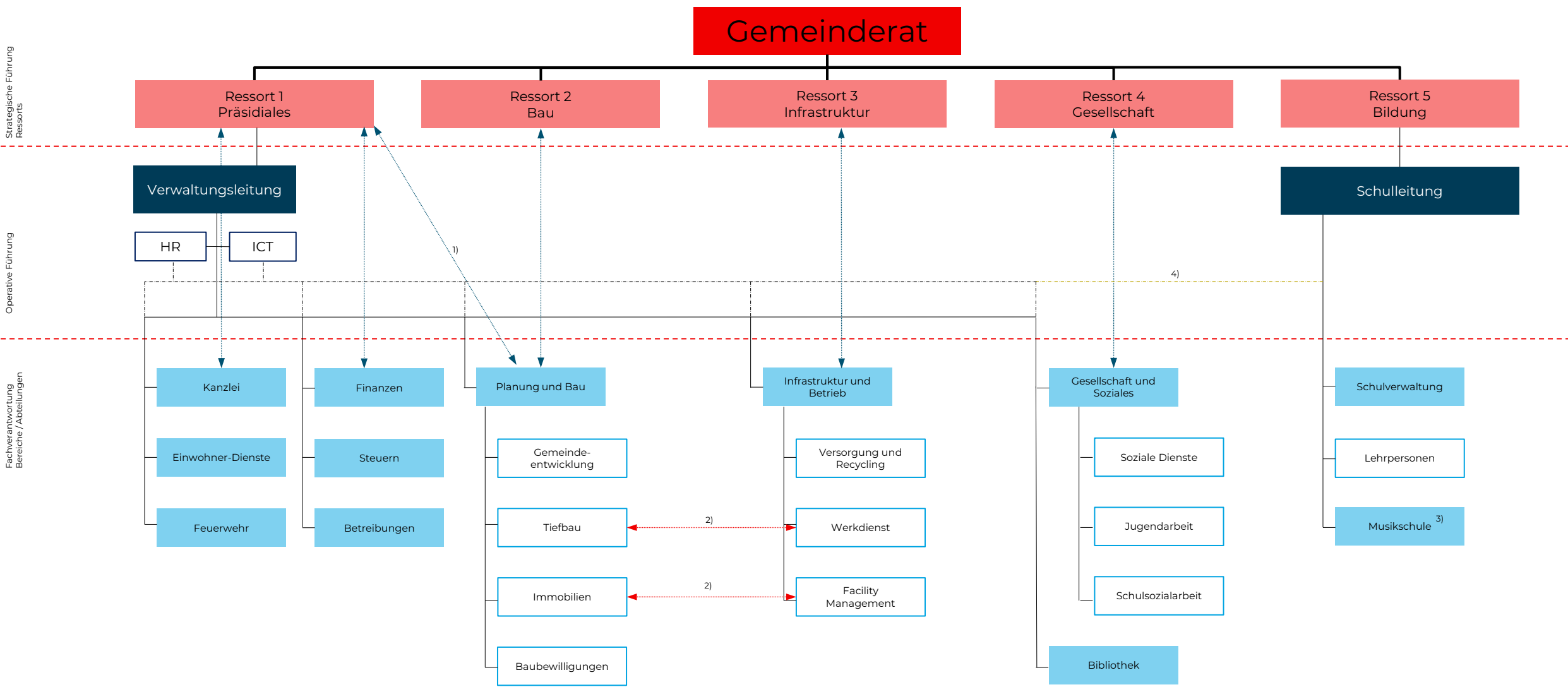


Organigramm



1) Der Bereich «Gemeindefortentwicklung» der Abteilung Planung und Bau wird durch das Ressort 1 betreut
 2) Räumliche und organisatorische Nähe, Schnittstellen definieren und leben, gegenseitige Stellvertretung im Alltag
 3) Zielbild, begleitet mit Entwicklungsmassnahmen und Change Management
 4) Nur ICT für den Schulbereich / HR für gemeindefinanzierte Stellen

└ Dienstweg (personelle Führung)
 ↔ Ressortverbindung (Weisungsrecht im Rahmen des OKR)
 --- Stabsstelle mit Matrixfunktion