

Einwohnergemeinde
Spreitenbach



Rechnung 2009

Einwohnergemeinde

Allgemeine Erläuterungen

Verwaltungsrechnung

Es können CHF 1'187'663.72 (Budget CHF 0.--) als zusätzliche Abschreibungen verbucht werden. Die vorgeschriebenen Abschreibungen betragen CHF 779'000.-- (Budget CHF 972'400.--). Zum Budget ergibt sich ein um **CHF 994'263.72** besseres Ergebnis.

In der Rechnung der **Abwasserbeseitigung** konnte eine Einlage von CHF 549'784.33 (Budget CHF 46'300.--) in die Spezialfinanzierungen verbucht werden. Das Ergebnis ist um **CHF 503'484.33** besser als budgetiert.

Bei der **Abfallbewirtschaftung** konnten zusätzliche Vorschussabtragungen von CHF 243'442.64 (Budget CHF 0.--) verbucht werden. Die vorgeschriebene Vorschussabtragung beträgt CHF 32'000.-- (Budget CHF 36'000.--). Das Ergebnis ist zusammen mit den höheren Abschreibungen um **CHF 239'442.64** besser als budgetiert.

Investitionsrechnung

Die Investitionsrechnung der **Allg. Verwaltung** liegt mit Nettoinvestitionen von CHF 4'412'230.95 (Budget CHF 3'888'000.--) um **CHF 524'230.95** höher als budgetiert.

Die Nettoinvestitionsabnahme der **Abwasserbeseitigung** ist mit CHF 301'500.25 um **CHF 233'499.75 tiefer** als budgetiert.

Die Nettoinvestitionen der **Abfallbewirtschaftung** sind mit CHF 36'781.10 um **CHF 36'781.10 höher** als im Budget angenommen.

Bestandesrechnung

Das Verwaltungsvermögen der **Allg. Verwaltung** beträgt CHF 23'580'159.62 (Vorjahr CHF 25'813'304.48). Demgegenüber existieren passivierte Abschreibungen von CHF 7'279'525.75 (Vorjahr CHF 11'954'232.05). Das Eigenkapital beträgt CHF 7'500'000.--.

Der Vorschuss der Dienststelle **Abwasserbeseitigung** beträgt CHF 247'600.60 (Vorjahr CHF 1'202'666.30). An Verpflichtungen und passivierten Investitionsbeiträgen bestehen CHF 6'481'435.52 (Vorjahr CHF 6'585'216.64).

Der Vorschuss der Dienststelle **Abfallbewirtschaftung** beträgt CHF 44'253.84 (Vorjahr CHF 0.--). An Verpflichtungen und passivierten Investitionsbeiträgen bestehen CHF 0.-- (Vorjahr CHF 49'155.27).

Erläuterungen

Verwaltungsrechnung

Allgemein

312.00 Durch den Systemwechsel (Umstellung von Hydrologischem- auf Kalenderjahr) wurden durch die Werke 5 statt 4 Quartale in Rechnung gestellt.

0. Allgemeine Verwaltung

011.310.00 Nachtragskredit für Erhöhung Abgebühren Limmatwelle von CHF 20.-- auf CHF 22.-- (exkl. MWSt). Gemäss Verfügung der Post kann die Limmatwelle nicht mehr von subventionierten Zustelltarifen profitieren. Dadurch mussten die Abgebühren und auch die Insertionspreise erhöht werden.

011.318.01 Mehrkosten 2. Wahlgang Gemeinderat.

011.318.10 Mehrkosten für Abstimmungen.

012.317.02 Verabschiedungen Gemeindeammann und Gemeinderäte.

012.318.00 Gerichts- und Anwaltskosten Beitragsverfügungen Dorfstrasse.

020.309.03 Nachtragskredit für Mehrkosten Personalausflug.

020.315.03 Server musste nicht ersetzt werden und Reserve für allg. Defekte (PC/Bildschirm) musste nicht aufgebraucht werden.

020.318.04 Honorar für Betreuung Personalvorsorge betreffend den Wechsel der Pensionskasse.

021.301.00 Falsch budgetiert, Berechnung erfolgte irrt. mit Zahlen Basis 2007.

023.301.00 Zu hoch budgetiert.

024.310.00 Mehr Baugesuche, dadurch höhere Inseratkosten.

- 024.431.00 Verschiedene Grossbauvorhaben die im 2008 budgetiert waren, wurden terminlich hinausgeschoben oder die Gebühren mussten noch nicht bezahlt werden, weil Rechtsmittelverfahren noch nicht abgeschlossen waren.
- 024.438.00 Sehr viele und teilweise auch alte Bauprojekte wurden def. abgerechnet und damit auch die restlichen Honorarguthaben verbucht.
- 090.311.00 Nicht budgetierte Ersatzanschaffung eines Kühlschranks in einer Wohnung Werkhof.
- 090.315.00 Nicht budgetierte Wartungs- und Anpassungsarbeiten des neuen Zeiterfassungssystems.

1. Öffentliche Sicherheit

- 100.352.00 Verbuchung neu unter diesem Konto gemäss Weisung Gemeindeinspektorat, Budgetierung siehe Konto 103.352.00.
- 101.318.01 } Weniger Passgesuche und Identitätskarten.
- 101.431.03 }
- 101.318.02 } Kosten für Ausländerausweise für 3. Staaten wurden erhöht.
- 101.431.01 }
- 102.311.00 Auf die Anschaffung von neuen Aktenschränken wurde verzichtet.
- 102.315.01 Wartungskosten EDV.
- 102.318.01 Auslagen für Amtsgeschäfte (Gebühren andere Betreibungsämter, Zuführungen, Polizei, etc.).
- 103.352.00 Verbuchung neu unter Konto 100.352.00 gemäss Weisung Gemeindeinspektorat.
- 106.301.00 Überschneidung Aus-/Eintritt durch Einarbeitungszeit neue Mitarbeiterin.
- 110.306.00 Neueinkleidungen durch Personalwechsel.
- 110.315.01 Wartungskosten Radargerät für 2008 wurden nachträglich in Rechnung gestellt.
- 110.315.60 Unumgängliche Unterhaltskosten altes Polizeifahrzeug.
- 110.318.01 Aufsicht der Kinderspielplätze und weiterer öffentlicher Anlagen durch private Bewachungsgesellschaft wurde während personeller Unterbesetzung weitergeführt.

- 110.319.01 Jährlicher Beitrag an neuen Verband Aargauer Gemeindepolizeien.
- 110.437.00 Tiefer wegen Personalunterbesetzung.
- 140.301.01 Mehr Fehlalarme und Einsätze.
- 140.315.60 Neben den ordentlichen budgetierten Servicearbeiten mussten an diversen Fahrzeugen unverhoffte Reparaturen vorgenommen werden.
- 150.352.00 Mehrkosten Sanierung Schiessanlage (Fertigstellung erfolgt erst im 2010).

2. Bildung

- 200.302.00 Tiefere Pensen.
- 200.312.00 Heiz- und Nebenkostenabrechnung 2006 - 2008 vom Kindergarten Langäckerstrasse 34 wurde nachträglich in Rechnung gestellt.
- 200.314.00 Es wurden nur die dringendsten Unterhaltsarbeiten ausgeführt. Die Schaukel wurde repariert und nicht wie budgetiert ersetzt.
- 201.460.01 Zu hoch budgetiert.
- 201.460.02 Mit Inkrafttreten des neuen Betreuungsgesetzes auf den 01.01.2008 richtete das BSV für das Betriebsjahr 2007 im 2008 letztmals einen Betriebsbeitrag aus. Das heisst ab 2009 entfällt der Betriebsbeitrag.
- 210.318.02 Nachtragskredit für Quecksilbermessung Schulhaus Glattler.
- 212.311.00 Günstigere Ersatzbeschaffung Occasionsklavier.
- 213.314.01 Nachtragskredit für das Ersetzen der Parkettböden in den Musikköjen und diverse Glasbruchschäden (Rückerstattung siehe Konto 213.436.00).
- 213.436.00 Rückerstattungen von Versicherungen für diverse Glasbruchschäden und Wasserschaden aus Vorjahr.
- 216.314.01 } Einbruch- und Glasbruchschaden. Rückerstattung durch Versicherung.
- 216.436.00 }
- 217.309.00 Stelleninserat.

- 217.314.01 Diverse unvorhergesehene Reparaturarbeiten, mehrere Vandalenschäden durch Unbekannt und kostspielige Glasschäden, die aber teilweise durch die Versicherung zurückerstattet wurden (siehe Konto 217.436.00).
- 217.436.00 Rückerstattung Versicherung für diverse Glasschäden.
- 218.352.00 } Weniger Schüler in anderen Gemeinden (eigenes Werkjahr durchgeführt). Es erfolgte per Abschluss keine Rechnungsstellung.
218.362.00 }
- 219.309.00 Mehrkosten für Stelleninserat Schulleitung.
- 219.310.00 Diverse Drucksachen (Falzprospekte, Rechenschaftsberichte, Telefon-/Adressliste, Elternbriefe).
- 219.317.01 Spesen Schulleitung, Schulsekretariat und Schulsozialarbeiter.
- 219.318.01 Schulraumplanung (Auswirkungen der Schulreformen auf die Infrastruktur der Volksschule).
- 220.351.00 Mit Inkrafttreten des Betreuungsgesetzes auf den 1. Januar 2007 wurde vom Kanton entschieden, dass die logopädischen Erstabklärungen in den Restkosten von Kanton und Gemeinden mitberücksichtigt werden (siehe Konto 580.361.01). Somit erfolgt keine separate Rechnungsstellung an die Gemeinden mehr.
- 230.361.00 Seit dem 1. Januar 2008 sind das neue kantonale Gesetz über die Berufs- und Weiterbildung (GWB) sowie die entsprechende Verordnung (VWB) in Kraft. Den Gemeinden werden für die Angebote der beruflichen Grundbildung an der Kantonalen Schule für Berufsbildung, an der Alten Kantonsschule Aarau sowie an der Kantonsschule Baden (Wirtschaftsmittelschule WMS) seit 2008 die Gemeindebeiträge (CHF 4'821.-- pro Berufslernender/m und Jahr) in Rechnung gestellt. Für die Angebote an der Berufsfachschule Gesundheit und Soziales Brugg sowie des Landwirtschaftlichen Zentrums Liebegg wurde der Betrag angepasst. Da durch den Kanton vorgängig diese Änderungen nicht kommuniziert wurden, konnten diese Beträge nicht budgetiert werden. Das heisst, die Budgetierung erfolgt erstmals im Budget 2010.
- 230.364.00 Zu hoch budgetiert aufgrund Zahlen der Rechnung 2007 und Budget 2008 (inkl. Anteil Ausfinanzierung APK).

3. Kultur, Freizeit

- 302.314.00 Nachtragskredit für Ersatz defekte Geschirrspülmaschine.
- 303.436.00 Korrekturbuchungen in Investitionsrechnung Vorjahre.
- 304.452.00 Zu hoch budgetiert.

- 340.310.00 Inserate für Schweizer-Meisterschaft Orientierungslauf.
- 341.311.00 Wärmeplattentauscher musste nicht angeschafft werden.
- 341.463.00 Nachtragsrechnungen 2005 - 2008.
- 350.436.00 Lohnausfallentschädigung (Mutterschaft).

4. Gesundheit

- 400.361.00 Guthaben aus Schlussrechnung 2008.
- 460.436.00 Einnahmen Pausenapfelaktion 2008 wurden erst im 2009 abgeliefert.

5. Soziale Wohlfahrt

- 540.318.01 Nachtragskredit für Grobkonzept Tagesstrukturen.
- 540.365.01 In Voranschlag Einwohnergemeinde zu tief budgetiert.
- 540.365.02 Zusätzlich in Rechnung gestellte Ausfinanzierungskosten Aargauische Pensionskasse.
- 540.366.00 } Mehr Heimversorgungen als budgetiert (Gemeindepauschalen von CHF 600.-- pro Monat für Tagessonderschulen (inkl. HPS)
- 540.436.00 } bzw. CHF 1'200.-- für stationäre Einrichtungen).
- 541 Mehr Kinder, dadurch erhöhten sich die Aufwendungen wie auch die Elternbeiträge. Das Defizit bleibt wie fürs Budget vorgesehen.
- 580.317.02 Aufwendungen Bauamt und Miete Festbestuhlung nicht budgetiert.
- 580.318.01 Zuführungen Vermittlungs- und Rückführungszentrum Zürich (VRZ).
- 580.361.02 Ersatzabgaben Asylbewerber gemäss Rechnungsstellung Kanton.
- 581 Der Nettoaufwand ist um CHF 555'245.81 höher als budgetiert. Das kommt daher, dass einerseits die Kantonssubventionen massiv tiefer ausfielen (Berechnungsgrundlage 2008) aber andererseits die Rückerstattungen durch Nachzahlungen von Sozialversicherungsleistungen und Rückerstattungen von ehemaligen Sozialhilfebezügern höher waren, wodurch der Nettoaufwand nicht noch höher ausfiel.

- 581.461.00 Die Kantonssubventionen werden jedes Jahr vom Kanton neu berechnet aufgrund der Zahlen des Vorjahres (Einwohnerzahl, Fallzahl, Nettoaufwendungen). Für 2008 wurden vom Kanton CHF 278'746.-- zurückgefordert. Die Akontozahlungen für 2009 wurden ebenfalls den def. Zahlen 2008 angepasst und fielen somit tiefer aus.
- 582.318.02 Der Sozialdetektiv kam nicht zum Einsatz, Verdachtsmomente konnten von den Sozialen Diensten geklärt und geahndet werden.
- 582.461.00 Siehe Bemerkung zu Konto 581.461.00.

6. Verkehr

- 610.361.00 Höhere Rechnungsstellung durch den Kanton für die Instandhaltung Landstrasse K274.
- 620.313.02 Signalisationsanpassungen im Zusammenhang mit dem Halbanschluss und zusätzlich sind neue Normen betreffend Signale erlassen worden, welche die Signaltafeln verteuern.
- 620.318.01 Aufwand für die Mitbeteiligung der Gemeinde an den umfangreichen Verkehrszählungen des Kantons bezogen auf das Gemeindestrassennetz.
- 620.390.50 Langer Winterdienst bis Ende März und bereits wieder 1. Einsatz am 30. Oktober. Erhöhter Pflegeunterhalt und Wässern bei den neu angepflanzten Rabatten, u. a. ausgeprägt bei der Rotzenbühlstrasse.

7. Umwelt, Raumordnung

- 711.314.01 Durch Streichungen bei den Strasseninvestitionen wurden kleinere Unterhaltsarbeiten nicht separat ausgeführt. Zudem konnten günstige Arbeitsvergebungen und Vereinfachungen vorgenommen werden.
- 711.318.01 Aufgrund des aktuellen Planungsstandes konnten angedachte Projekte noch nicht in Angriff genommen werden.
- 711.352.01 } Der Beitrag an den Abwasserverband Killwangen-Spreitenbach-Würenlos ist leicht tiefer als budgetiert.
711.452.00 }
- 711.380.00 Durch den Systemwechsel (Umstellung von Hydrologischem- auf Kalenderjahr) wurden 5 statt 4 Quartale als Ertrag verbucht. Der Mehrertrag wird als Einlage in die Spezialfinanzierungen gebucht.
- 711.434.01 Durch den Systemwechsel (Umstellung von Hydrologischem- auf Kalenderjahr) wurden 5 statt 4 Quartale als Ertrag verbucht.

721.310.00	Jährliche Kosten für Flugblätter, Couverts und Postgebühren ca. CHF 5'500.--, Kosten für Inserate Sperrgut- und Altpapiersamm- lungen ca. CHF 4'500.--.
721.318.01	Ca. 525 to mehr abgeführt als fürs Budget angenommen.
721.318.02	Massive Reduktion der Verbrennungskosten von CHF 172.-- auf 140.-- pro Tonne.
721.332.00 721.480.00	} Durch den Systemwechsel (Umstellung von Hydrologischem- auf Kalenderjahr) wurden 5 statt 4 Quartale als Ertrag verbucht. Der } Mehrertrag wird für zusätzliche Abschreibungen verwendet. Die budgetierte Entnahme war somit nicht nötig.
721.390.50	Weniger Aufwand durch Umorganisationen im Zusammenhang mit den neuen Sammelsystemen. Rückgang bei den illegalen Ent- sorgungsaufwändungen. Bessere Zeiterfassung mit neuem Rapportsystem.
721.434.00	Durch den Systemwechsel (Umstellung von Hydrologischem- auf Kalenderjahr) wurden 5 statt 4 Quartale als Ertrag verbucht.
740.314.02	Mehr Todesfälle (siehe auch Konto 740.436.00).
740.436.00	Siehe Bemerkung unter Konto 740.314.02.
750.361.00 750.390.50	} Mehr Eigenleistungen für den Bachunterhalt, dafür weniger Aufwand bei Beiträgen an Kanton. }
790.390.51	Der Aufwand bei HG O war viel höher als angenommen.

8. Volkswirtschaft

800.390.50	Aufgrund der Witterungsverhältnisse (keine Schwemmschäden) konnte der Unterhalt reduziert werden. Ausserdem wurden weni- ger Oberflächen neu "gemergelt".
830.318.02	Die Programmierung der neuen Internetlösung hat sich verzögert.
830.365.00	Beitritt Verein Metropolitanraum Zürich.
860.412.00	Die Konzessionsgebühr wird neu auf den effektiven Umsätzen des Energiebezuges abgerechnet.
870.469.00	Infrastrukturbeitrag höher als budgetiert.

9. Finanzen, Steuern

- 900.330.00 Weniger Abschreibungen. Im neuen Steuergesetz wurde das steuerbare Einkommen, das eine Steuerrechnung auslöst, erhöht. Dadurch wurden viele früher abgeschriebenen Forderungen gar nicht mehr fakturiert.
- 900.400.01 Höhere Steuereinnahmen. Bei den Jahressteuern 2009 konnte eine ausserordentliche Erhöhung verbucht werden. Die Nachträge übertrafen die Erwartungen ebenfalls.
- 900.400.02 Der Mehrertrag bei der Quellensteuer erklärt sich durch eine höhere Anzahl der Steuerpflichtigen.
- 900.401.00 Die Aktiensteuern lagen deutlich unter den Budgeterwartungen, was ein Indiz für die aktuelle Finanz- und Wirtschaftskrise ist.
- 905.403.00 } Die Budgetierung erfolgt auf Grund von Annahmen. Eine genauere Berechnung ist nicht möglich.
905.405.00 }
- 940.421.02 Tiefere Kontokorrentzinsen der Werke.
- 942.423.01 Mieterträge auf von Kanton abgetretenem Land.
- 990.332.02 Auf dem Verwaltungsvermögen können zusätzliche Abschreibungen verbucht werden.
- 992.315.60 Hohe Instandstellungskosten weil Traktoren vorgeführt werden mussten. Durch den Wechsel im Winterdienst Heitersberg musste ein Traktor umgebaut werden (Nachtragskredit GR). Nicht budgetierte Pneuwechsel bei einem Traktor. Die Scharreisen der Schneepflüge mussten aufgrund des strengen Winterdienstes 2008/2009 ersetzt werden.

Investitionsrechnung

- 020.561.01 Ausfinanzierung der APK auf 100% gemäss Bundesgesetz über die berufliche Vorsorge. Es sind somit nur noch die zusätzlichen Kosten auf Grund der Berechnung der APK ausstehend.
- 020.662.01 Anteil des Spitex-Vereins.
- 217.503.12 Abrechnung erfolgt 2010.
- 620.501.22 Gebaut wurde 2007/2008. Eine grosse Rechnung wurde von der Bauunternehmung aber erst 2009 gestellt.
- 620.503.01 Die Leistungsabgrenzung und Rechnungsbereinigung aus dem Jahre 2008 konnte erst 2009 mit den Beteiligten vorgenommen werden.

- 620.503.80 Die Ausführung erfolgte 2008. Die Rechnungsstellung und deren Bereinigung erfolgte durch die Bauunternehmung jedoch erst 2009.
- 650.624.01 Durch die Revision der Satzungen des VAO wird kein Verbandskapital mehr benötigt und wurde somit zurückbezahlt.
- 711.611.00 Aufgrund von terminlichen Verschiebungen privater Bauherrschaften waren vor allem 2 grössere Gebührenbeträge noch nicht fällig.

Ergebnis Einwohnergemeinde

Einwohnergemeinde	Rechnung 2009		Voranschlag 2009		Rechnung 2008	
	Soll	Haben	Soll	Haben	Soll	Haben
90 LAUFENDE RECHNUNG						
900 Überschuss	36'969'487.75	36'969'487.75	36'899'100	36'899'100	39'101'450.15	39'101'450.15
Aufwand	36'969'487.75		36'899'100		39'101'450.15	
Ertrag		36'969'487.75		36'899'100		39'101'450.15
901 Belastbarkeit	2'429'833.21	2'429'833.21	1'438'900	1'438'900	3'924'669.57	3'924'669.57
Kapitaldienst	462'378.19	532'125.12	461'500	652'000	302'909.80	484'391.67
Liegenschaften Finanzvermögen	791.30	61'111.00	5'000	48'500	903.75	47'099.20
Abschreibungen	1'966'663.72		972'400		3'620'856.02	
Belastbarkeitsquote		1'836'597.09		738'400		3'393'178.70
91 INVESTITIONSRECHNUNG						
910 Nettoinvestitionen	5'889'944.75	5'889'944.75	4'664'000	4'664'000	9'203'501.10	9'203'501.10
Investitionsausgaben	5'889'944.75		4'664'000		9'203'501.10	
Investitionseinnahmen		1'477'713.80		776'000		2'123'167.85
Nettoinvestitionszunahme		4'412'230.95		3'888'000		7'080'333.25
911 Finanzierung	4'412'230.95	4'412'230.95	3'888'000	3'888'000	7'080'333.25	7'080'333.25
Nettoinvestitionszunahme	4'412'230.95		3'888'000		7'080'333.25	
Abschreibungen		1'966'663.72		972'400		3'620'856.02
Finanzierungsfehlbetrag		2'445'567.23		2'915'600		3'459'477.23

Ergebnis Abwasserbeseitigung

Abwasserbeseitigung	Rechnung 2009		Voranschlag 2009		Rechnung 2008	
	Soll	Haben	Soll	Haben	Soll	Haben
90 LAUFENDE RECHNUNG						
900 Überschuss	1'471'169.90	1'471'169.90	1'052'000	1'052'000	1'264'727.55	1'264'727.55
Aufwand	921'385.57		1'005'700		1'264'727.55	
Ertrag		1'471'169.90		1'052'000		1'086'382.97
Ertragsüberschuss	549'784.33		46'300			
Aufwandüberschuss						178'344.58
901 Belastbarkeit	549'784.33	549'784.33	46'300	46'300	189'750.08	189'750.08
Ertragsüberschuss	549'784.33		46'300			
Aufwandüberschuss						178'344.58
Verpflichtungsverzinsung		10'717.60		16'500		11'405.50
Belastbarkeitsquote		539'066.73		29'800		
Minus Belastbarkeitsquote					189'750.08	
91 INVESTITIONSRECHNUNG						
910 Nettoinvestitionen	463'183.20	463'183.20	735'000	735'000	54'614.25	54'614.25
Investitionsausgaben	161'682.95		200'000		8'700.00	
Investitionseinnahmen		463'183.20		735'000		54'614.25
Nettoinvestitionsabnahme	301'500.25		535'000		45'914.25	
911 Finanzierung	851'284.58	851'284.58	581'300	581'300	178'344.58	178'344.58
Nettoinvestitionsabnahme		301'500.25		535'000		45'914.25
Ertragsüberschuss		549'784.33		46'300		
Aufwandüberschuss					178'344.58	
Finanzierungsüberschuss	851'284.58		581'300			
Finanzierungsfehlbetrag						132'430.33

Ergebnis Abfallbewirtschaftung

Abfallbewirtschaftung	Rechnung 2009		Voranschlag 2009		Rechnung 2008	
	Soll	Haben	Soll	Haben	Soll	Haben
90 LAUFENDE RECHNUNG						
900 Überschuss	2'000'313.50	2'000'313.50	1'770'500	1'770'500	1'639'212.69	1'639'212.69
Aufwand	2'000'313.50		1'770'500		1'590'057.42	
Ertrag		2'000'313.50		1'702'000		1'639'212.69
Ertragsüberschuss					49'155.27	
Aufwandüberschuss				68'500		
901 Belastbarkeit	285'495.64	285'495.64	68'500	68'500	158'411.94	158'411.94
Ertragsüberschuss					49'155.27	
Aufwandüberschuss				68'500		
Vorschussverzinsung	10'053.00		5'500		3'874.00	
Vorschussabtragung	275'442.64		36'000		105'382.67	
Belastbarkeitsquote		285'495.64				158'411.94
Minus Belastbarkeitsquote			27'000			
91 INVESTITIONSRECHNUNG						
910 Nettoinvestitionen	36'781.10	36'781.10			332'070.65	332'070.65
Investitionsausgaben	36'781.10				332'070.65	
Nettoinvestitionszunahme		36'781.10				332'070.65
911 Finanzierung	275'442.64	275'442.64	68'500	68'500	332'070.65	332'070.65
Nettoinvestitionszunahme	36'781.10				332'070.65	
Vorschussabtragung		275'442.64		36'000		105'382.67
Ertragsüberschuss						49'155.27
Aufwandüberschuss			68'500			
Finanzierungsüberschuss	238'661.54					
Finanzierungsfehlbetrag				32'500		177'532.71

Verwaltungsrechnung 2009 per 31.12.2009

Konto	Bezeichnung	Rechnung 2009		Voranschlag 2009		Rechnung 2008	
		Aufwand	Ertrag	Aufwand	Ertrag	Aufwand	Ertrag
0	Allgemeine Verwaltung	4'218'903.00	1'614'170.90	4'297'500	1'288'500	4'117'558.32	1'315'150.05
1	Öffentliche Sicherheit	3'285'435.24	2'317'363.44	3'156'900	2'056'500	3'405'074.75	2'284'596.59
2	Bildung	8'630'671.53	1'358'915.80	9'083'000	1'837'500	8'688'078.44	1'629'025.10
3	Kultur, Freizeit	1'393'222.93	628'285.25	1'586'700	674'100	1'387'574.77	569'625.00
4	Gesundheit	1'341'027.04	4'380.80	1'553'400	2'000	1'735'434.65	83.40
5	Soziale Wohlfahrt	11'659'722.31	5'333'171.10	11'561'700	5'969'500	11'959'272.40	7'742'382.09
6	Verkehr	1'640'437.35	301'647.30	1'634'500	271'000	1'637'562.05	290'734.10
7	Umwelt, Raumordnung	3'781'775.50	3'508'731.19	3'129'500	2'838'500	3'205'702.19	2'923'393.59
8	Volkswirtschaft	47'424.25	1'213'883.45	89'500	803'500	68'167.45	977'026.40
9	Finanzen, Steuern	4'442'352.00	24'160'421.92	3'628'900	23'980'500	5'800'965.37	24'273'374.07
TOTAL		40'440'971.15	40'440'971.15	39'721'600	39'721'600	42'005'390.39	42'005'390.39

Verwaltungsrechnung 2009 per 31.12.2009

Konto	Bezeichnung	Rechnung 2009		Voranschlag 2009		Rechnung 2008	
		Aufwand	Ertrag	Aufwand	Ertrag	Aufwand	Ertrag
	Laufende Rechnung	40'440'971.15	40'440'971.15	39'721'600	39'721'600	42'005'390.39	42'005'390.39
0	Allgemeine Verwaltung Nettoergebnis	4'218'903.00	1'614'170.90 2'604'732.10	4'297'500	1'288'500 3'009'000	4'117'558.32	1'315'150.05 2'802'408.27
011	Legislative Nettoergebnis	216'049.25	216'049.25	196'000	196'000	195'236.60	195'236.60
011.300.00	Kommissionen	21'240.00		20'000		16'432.50	
011.310.00	Büromaterial, Drucksachen	* 155'661.05		145'000		146'754.50	
011.317.00	Spesenentschädigungen	1'306.60		2'000		3'062.65	
011.318.01	Verpackungskosten / Honorare	* 9'282.35		6'500		6'676.15	
011.318.10	Postgebühren	* 26'989.25		21'000		20'885.80	
011.319.01	Verbandsbeiträge	1'570.00		1'500		1'425.00	
012	Gemeinderat Nettoergebnis	433'231.80	433'231.80	410'000	410'000	377'243.85	377'243.85
012.300.01	Gemeinderat	298'199.00		302'000		276'731.75	
012.300.02	Behörden, Kommissionen	17'767.50		20'000		18'652.50	
012.303.00	Sozialversicherungsbeiträge AHV/IV/ALV	21'243.00		27'000		19'209.40	
012.304.00	Personalversicherungsbeiträge	25'423.00		26'000		2'033.20	
012.305.01	Unfallversicherungsbeiträge	1'694.15		3'000		2'005.10	
012.305.02	Krankenversicherungsbeiträge	860.20		1'000		5.80	
012.310.00	Büromaterial, Drucksachen	6'193.40		5'000		5'595.50	
012.317.01	Spesenentschädigungen	8'284.15		10'000		1'740.80	
012.317.02	Ehrenaussgaben, Repräsentationskosten	* 12'860.50		8'000		16'460.85	
012.318.00	Honorare, Dienstleistungen	* 40'706.90		8'000		34'808.95	
020	Gemeindeverwaltung Nettoergebnis	514'908.20 280'746.45	795'654.65	559'500 215'000	774'500	512'929.67 329'520.53	842'450.20
020.301.00	Löhne	141'273.45		142'000		136'609.10	
020.303.00	Sozialversicherungsbeiträge AHV/IV/ALV	10'626.40		12'000		8'508.40	
020.304.00	Personalversicherungsbeiträge	4'650.90		5'000		4'588.80	
020.305.01	Unfallversicherungsbeiträge	1'724.25		2'000		2'175.15	
020.305.02	Krankenversicherungsbeiträge	529.10		500		2.95	
020.309.01	Stellenausschreibungen	4'021.25		10'000		16'649.80	
020.309.02	Aus- und Weiterbildung	23'041.20		40'000		35'467.40	

Verwaltungsrechnung 2009 per 31.12.2009

Konto	Bezeichnung	Rechnung 2009		Voranschlag 2009		Rechnung 2008	
		Aufwand	Ertrag	Aufwand	Ertrag	Aufwand	Ertrag
020.309.03	Personalanlässe	*	22'274.85		19'000		17'607.60
020.309.04	Übriger Personalaufwand		1'650.50		1'000		600.00
020.310.00	Büromaterial, Drucksachen		3'823.50		3'000		5'012.70
020.311.00	Anschaffung von Mobilien		13'485.15		23'000		2'523.80
020.315.01	Unterhalt der Mobilien				1'000		48.40
020.315.02	EDV, Unterhalt Software		35'106.55		35'000		31'092.40
020.315.03	EDV, Unterhalt der Hardware	*	8'432.95		21'000		16'090.75
020.317.00	Spesenentschädigungen		2'047.30		2'000		1'421.45
020.318.02	Betriebskosten		34'460.60		35'000		31'155.75
020.318.03	Honorar Revisionsstelle		12'051.20		15'000		12'739.85
020.318.04	Honorare, Dienstleistungen	*	12'190.00				11'941.80
020.318.10	Postgebühren		81'746.80		83'000		82'593.57
020.318.30	Telefongebühren		29'665.55		29'000		26'765.45
020.318.40	Haftpflicht-/Sachversicherungen		6'319.85		8'000		5'704.85
020.319.01	Verbandsbeiträge		2'144.50		2'500		2'169.50
020.319.02	Übriger Sachaufwand		316.50		500		457.35
020.351.00	Servicelösung Steuern		63'325.85		70'000		61'002.85
020.436.01	Rückerstattungen			7'722.15		1'000	18'425.05
020.436.02	Lohnausfallentschädigung			13'183.55		5'000	9'612.75
020.437.00	Steuerbussen			56'317.50		50'000	62'540.10
020.451.00	Bezugs-/Verwaltungsentschädigung Kanton			961.20		2'000	1'571.90
020.452.01	Verwaltungsentschädigungen			645'500.00		645'500	676'500.00
020.452.02	Bezugsentschädigungen Kirchgemeinden			71'970.25		71'000	73'800.40
021	Gemeindekanzlei		451'967.00	18'962.00	430'000	16'000	497'977.95
	Nettoergebnis			433'005.00		414'000	483'081.55
021.301.00	Löhne	*	375'760.30		354'000		410'911.85
021.303.00	Sozialversicherungsbeiträge AHV/IV/ALV		28'773.85		30'000		30'718.20
021.304.00	Personalversicherungsbeiträge		31'849.65		31'000		42'007.10
021.305.01	Unfallversicherungsbeiträge		4'675.20		5'000		6'089.70
021.305.02	Krankenversicherungsbeiträge		1'647.45		2'000		12.35
021.310.00	Büromaterial, Drucksachen		9'260.55		8'000		8'238.75
021.431.00	Kanzleigebühren			13'112.00		12'000	11'746.40
021.451.00	Entsch. Erhebungsberichte Einbürgerungen			5'850.00		4'000	3'150.00

Verwaltungsrechnung 2009 per 31.12.2009

Konto	Bezeichnung	Rechnung 2009		Voranschlag 2009		Rechnung 2008	
		Aufwand	Ertrag	Aufwand	Ertrag	Aufwand	Ertrag
022	Finanzverwaltung	555'896.80		576'000		569'056.70	
	Nettoergebnis		555'896.80		576'000		569'056.70
022.301.00	Löhne	465'934.65		476'000		478'762.25	
022.303.00	Sozialversicherungsbeiträge AHV/IV/ALV	35'566.85		40'000		35'522.75	
022.304.00	Personalversicherungsbeiträge	38'848.50		42'000		39'665.50	
022.305.01	Unfallversicherungsbeiträge	5'623.70		7'000		6'696.95	
022.305.02	Krankenversicherungsbeiträge	2'043.25		2'000		14.35	
022.310.00	Büromaterial, Drucksachen	7'879.85		9'000		8'394.90	
023	Steueramt	568'532.90		623'000		582'713.65	
	Nettoergebnis		568'532.90		623'000		582'713.65
023.300.00	Kommissionen	2'059.00		2'000		1'560.00	
023.301.00	Löhne *	462'773.40		495'000		475'333.10	
023.303.00	Sozialversicherungsbeiträge AHV/IV/ALV	35'052.35		42'000		35'536.30	
023.304.00	Personalversicherungsbeiträge	29'175.55		34'000		31'347.70	
023.305.01	Unfallversicherungsbeiträge	5'725.35		7'500		6'976.25	
023.305.02	Krankenversicherungsbeiträge	2'003.50		2'500		14.00	
023.310.00	Büromaterial, Drucksachen	20'029.35		21'000		20'396.15	
023.311.00	Anschaffung von Mobilien			1'000		149.00	
023.315.00	Unterhalt der Mobilien	645.60		2'000		755.05	
023.318.00	Honorare, Dienstleistungen	11'068.80		16'000		10'646.10	
024	Bauverwaltung	1'059'001.25	544'681.75	1'077'500	257'000	996'895.30	213'555.30
	Nettoergebnis		514'319.50		820'500		783'340.00
024.300.00	Kommissionen	2'628.50		3'000		2'670.00	
024.301.00	Löhne	813'091.40		820'000		757'716.50	
024.303.00	Sozialversicherungsbeiträge AHV/IV/ALV	62'192.30		70'000		56'230.20	
024.304.00	Personalversicherungsbeiträge	91'955.45		97'000		87'626.60	
024.305.01	Unfallversicherungsbeiträge	24'069.40		20'000		23'255.30	
024.305.02	Krankenversicherungsbeiträge	3'572.85		4'000		22.80	
024.310.00	Büromaterial, Drucksachen *	22'601.55		19'000		21'889.65	
024.311.00	Anschaffung von Mobilien	963.15		3'500		9'418.05	
024.315.00	Unterhalt der Mobilien	2'540.10		1'000		1'129.80	
024.317.00	Spesenentschädigungen	5'124.80		5'000		4'649.05	
024.318.00	Dienstleistungen, Honorare	30'261.75		35'000		32'287.35	
024.431.00	Baubewilligungsgebühren *		296'858.75		200'000		98'380.50

Verwaltungsrechnung 2009 per 31.12.2009

Konto	Bezeichnung	Rechnung 2009		Voranschlag 2009		Rechnung 2008	
		Aufwand	Ertrag	Aufwand	Ertrag	Aufwand	Ertrag
024.434.00	Erlöse aus Aufträgen		99.00		500		
024.436.00	Rückerstattungen		226.00		2'000		575.20
024.437.00	Baupolizeibussen						567.00
024.438.00	Eigenleistungen für Investitionen	*	180'115.25		5'000		58'228.60
024.490.51	Leistungen für andere Dienststellen		67'382.75		49'500		55'804.00
030	Leistungen für Pensionierte		94'015.45		100'000		
	Nettoergebnis		94'015.45		100'000		87'104.95
030.307.00	Rentenleistungen		94'015.45		100'000		87'104.95
090	Verwaltungsliegenschaften		325'300.35	254'872.50	325'500	241'000	244'248.15
	Nettoergebnis		70'427.85	70'427.85	84'500		54'151.50
090.301.00	Löhne		123'723.10		129'000		128'196.45
090.303.00	Sozialversicherungsbeiträge AHV/IV/ALV		9'721.50		11'000		9'782.85
090.304.00	Personalversicherungsbeiträge		11'899.75		11'000		12'514.20
090.305.01	Unfallversicherungsbeiträge		1'593.65		2'000		1'943.40
090.305.02	Krankenversicherungsbeiträge		446.45		500		3.15
090.306.00	Dienstkleider		309.45		500		308.15
090.309.00	Übriger Personalaufwand		576.40				484.00
090.310.00	Büromaterial, Drucksachen		200.55		500		43.90
090.311.00	Anschaffung von Mobilien	*	15'178.80		14'000		13'969.90
090.312.00	Energie		35'133.20		33'000		30'759.25
090.313.00	Reinigungs- und Betriebsmaterial		4'939.35		5'000		5'652.45
090.314.00	Baulicher Unterhalt durch Dritte		79'814.60		83'000		57'761.55
090.315.00	Unterhalt der Mobilien	*	7'406.55		4'000		7'641.20
090.318.40	Haftpflicht-/Sachversicherungen		8'252.60		8'000		7'898.40
090.390.50	Leistungen Bauamt		26'104.40		24'000		21'440.80
090.427.00	Miet- und Pachtzinsen			254'872.50		240'000	237'139.15
090.436.00	Rückerstattungen					1'000	7'109.00

Verwaltungsrechnung 2009 per 31.12.2009

Konto	Bezeichnung	Rechnung 2009		Voranschlag 2009		Rechnung 2008	
		Aufwand	Ertrag	Aufwand	Ertrag	Aufwand	Ertrag
1	Öffentliche Sicherheit	3'285'435.24	2'317'363.44	3'156'900	2'056'500	3'405'074.75	2'284'596.59
	Nettoergebnis		968'071.80		1'100'400		1'120'478.16
100	Rechtswesen	112'474.00	144'062.00	26'500	115'000	113'614.40	127'670.40
	Nettoergebnis	31'588.00		88'500		14'056.00	
100.300.00	Kommissionen	1'260.00		1'500		1'290.00	
100.310.00	Büromaterial, Drucksachen	368.00		500		78.00	
100.316.00	Mieten	2'395.50		2'500		2'856.20	
100.318.00	Grundbuch- und Vermessungskosten	20'240.30		19'000		26'766.20	
100.318.01	Dienstleistungen, Honorare	4'194.20		3'000			
100.352.00	Beitrag an regionales Zivilstandsamt	84'016.00				82'624.00	
100.412.00	Reklamegebühren		69'399.80		50'000		61'861.25
100.431.01	Gebühren für Amtshandlungen		3'405.05		4'000		1'233.80
100.431.02	Einbürgerungsgebühren		70'250.00		60'000		63'650.00
100.436.00	Rückerstattungen		1'007.15		1'000		925.35
101	Einwohnerkontrolle	429'059.55	287'706.70	414'500	257'000	441'089.70	302'184.33
	Nettoergebnis		141'352.85		157'500		138'905.37
101.301.00	Löhne	189'524.50		189'000		185'392.95	
101.303.00	Sozialversicherungsbeiträge AHV/IV/ALV	14'621.50		16'000		13'950.85	
101.304.00	Personalversicherungsbeiträge	19'886.20		20'000		19'308.55	
101.305.01	Unfallversicherungsbeiträge	2'452.30		3'000		2'838.80	
101.305.02	Krankenversicherungsbeiträge	832.20		1'000		5.60	
101.310.00	Büromaterial, Drucksachen	5'356.60		5'000		5'286.65	
101.316.00	Mieten- und Benützungskosten	527.25		500		527.25	
101.318.01	Erstellungskosten Identitätskarte/Pass	41'643.60		60'000		47'557.90	
101.318.02	Gebühren Migrationsamt	151'629.15		110'000		150'208.40	
101.318.03	Volkszählung	2'586.25		10'000		16'012.75	
101.431.01	Niederlassungsgeb./Ausländerausweise		189'285.70		140'000		196'350.78
101.431.02	Auskünfte, Adressen		15'796.60		17'000		13'885.50
101.431.03	Diverse Ausweise/Identitätskarten		59'324.00		80'000		67'727.00
101.431.05	Gebühren für Amtshandlungen		23'300.40		20'000		24'221.05
102	Betreibungsamt	561'555.69	730'331.54	508'000	600'000	601'890.40	736'831.60
	Nettoergebnis	168'775.85		92'000		134'941.20	
102.301.00	Löhne	401'461.80		407'000		388'524.50	

Verwaltungsrechnung 2009 per 31.12.2009

Konto	Bezeichnung	Rechnung 2009		Voranschlag 2009		Rechnung 2008	
		Aufwand	Ertrag	Aufwand	Ertrag	Aufwand	Ertrag
102.303.00	Sozialversicherungsbeiträge AHV/IV/ALV	31'035.80		34'000		58'233.80	
102.304.00	Personalversicherungsbeiträge	34'375.60		34'000		32'343.05	
102.305.01	Unfallversicherungsbeiträge	5'164.70		6'000		5'897.45	
102.305.02	Krankenversicherungsbeiträge	1'707.80		2'000		11.30	
102.310.00	Büromaterial, Drucksachen	10'460.65		12'000		10'862.20	
102.311.00	Anschaffung von Mobilien	*		7'000		7'859.40	
102.315.01	Unterhalt Mobilien	* 4'729.00				5'577.30	
102.317.00	Spesenentschädigungen	122.00		1'000		396.50	
102.318.01	Honorare, Dienstleistungen	* 14'264.25				36'144.50	
102.318.10	Post- und Bankgebühren	56'108.54				53'895.75	
102.318.30	Telefongebühren	585.05		3'000		887.55	
102.318.40	Haftpflicht-/Sachversicherungen	1'140.00		2'000		1'110.00	
102.319.01	Verbandsbeiträge/übriger Sachaufwand	400.50				147.10	
102.420.00	Zinsertrag Post/Bank		315.65				450.10
102.431.00	Gebühren		726'737.69		600'000		733'324.75
102.436.00	Rückerstattungen		3'278.20				3'056.75
103	Zivilstandsamt			82'000			
	Nettoergebnis				82'000		
103.352.00	Beitrag an regionales Zivilstandsamt	*		82'000			
106	Amtsvormundschaft	207'199.20	34'800.00	205'000	15'000	189'754.00	11'433.00
	Nettoergebnis		172'399.20		190'000		178'321.00
106.301.00	Löhne	* 157'322.50		153'000		143'709.20	
106.303.00	Sozialversicherungsbeiträge AHV/IV/ALV	12'160.00		13'000		10'822.95	
106.304.00	Personalversicherungsbeiträge	15'980.35		16'000		14'425.30	
106.305.01	Unfallversicherungsbeiträge	2'048.00		2'500		2'206.50	
106.305.02	Krankenversicherungsbeiträge	692.35		1'000		4.35	
106.310.00	Büromaterial, Drucksachen	78.00		500		155.40	
106.317.00	Spesenentschädigungen	4'898.00		5'500		3'635.30	
106.318.00	Dienstleistungen, Honorare	12'400.00		12'000		13'315.00	
106.318.40	Haftpflicht-/Sachversicherungen	420.00		500		610.00	
106.319.00	Verbandsbeiträge	1'200.00		1'000		870.00	
106.431.01	Einnahmen aus Vermögensverwaltung		34'600.00		15'000		11'433.00
106.431.02	Diverse Einkünfte		200.00				

Verwaltungsrechnung 2009 per 31.12.2009

Konto	Bezeichnung	Rechnung 2009		Voranschlag 2009		Rechnung 2008	
		Aufwand	Ertrag	Aufwand	Ertrag	Aufwand	Ertrag
110	Polizei	1'178'141.55	587'290.35	1'167'000	600'000	1'175'416.80	594'172.31
	Nettoergebnis		590'851.20		567'000		581'244.49
110.300.00	Verkehrskommission	1'836.40		2'000		1'200.00	
110.301.00	Löhne, Dienstzulagen	807'265.10		815'000		815'572.75	
110.303.00	Sozialversicherungsbeiträge AHV/IV/ALV	62'303.50		69'000		61'115.80	
110.304.00	Personalversicherungsbeiträge	68'110.00		76'000		73'908.80	
110.305.01	Unfallversicherungsbeiträge	10'130.70		12'500		12'103.95	
110.305.02	Krankenversicherungsbeiträge	3'546.30		4'000		24.45	
110.306.00	Dienstkleider	21'152.20		9'000		14'790.25	
110.309.00	Übriger Personalaufwand	15'282.85		16'500		9'755.90	
110.310.00	Büromaterial, Drucksachen	9'859.50		12'000		12'218.75	
110.311.00	Anschaffung von Mobilien, Ausrüstung	10'959.95		11'000		13'958.20	
110.313.01	Verbrauchsmaterial	6'018.45		4'000		4'948.50	
110.313.60	Betriebsmaterial Fahrzeuge	9'863.70		10'000		10'030.20	
110.315.01	Unterhalt Mobilien	29'139.10		25'000		30'392.35	
110.315.60	Fahrzeugunterhalt	19'226.60		9'000		16'707.20	
110.316.00	Mieten- und Benützungskosten	5'080.00		8'000		1'791.50	
110.317.00	Spesenentschädigungen	2'001.10		4'000		3'448.60	
110.318.01	Diverse Dienstleistungen	23'777.30		9'000		14'835.15	
110.318.10	Postgebühren	2'902.60		2'500		2'953.05	
110.318.30	Funk- und Telefongebühren	16'061.05		17'000		16'518.95	
110.318.40	Haftpflicht-/Sachversicherungen	8'095.15		9'000		8'526.45	
110.319.01	Verbandsbeiträge	3'250.00		500		675.00	
110.321.00	Zinsen für kurzfristige Schulden	10'280.00		10'000		8'941.00	
110.352.00	Verwaltungsentschädigung an EG	32'000.00		32'000		41'000.00	
110.431.00	Gebühren für Amtshandlungen		15'499.20		15'000		16'803.75
110.436.00	Rückerstattungen		21'550.00		19'000		23'550.00
110.437.00	Bussen		392'104.60		410'000		400'638.16
110.452.00	Anteil Gemeinden		158'136.55		156'000		153'180.40
140	Feuerwehr	608'272.35	489'345.85	591'000	450'000	658'626.10	485'631.40
	Nettoergebnis		118'926.50		141'000		172'994.70
140.300.00	Kommissionen	2'345.20		2'000		1'560.00	
140.301.00	Löhne, Besoldung Stab	104'860.45		108'000		101'853.50	
140.301.01	Sold	221'925.00		200'000		210'550.00	
140.303.00	Sozialversicherungsbeiträge AHV/IV/ALV	6'021.20		9'000		5'695.50	

Verwaltungsrechnung 2009 per 31.12.2009

Konto	Bezeichnung	Rechnung 2009		Voranschlag 2009		Rechnung 2008	
		Aufwand	Ertrag	Aufwand	Ertrag	Aufwand	Ertrag
140.304.00	Personalversicherungsbeiträge	6'629.90		8'000		86'803.80	
140.305.01	Unfallversicherungsbeiträge	835.70		1'000		984.15	
140.305.02	Krankenversicherungsbeiträge	274.30		500		1.90	
140.309.00	Übriger Personalaufwand	29'468.95		29'000		27'413.60	
140.310.00	Büromaterial, Drucksachen	4'147.60		4'000		3'315.30	
140.311.00	Anschaffung Geräte und Ausrüstung	67'039.45		68'000		60'550.70	
140.312.00	Energie	12'834.05		10'000		11'431.80	
140.313.01	Verbrauchsmaterial	4'648.55		6'000		9'343.35	
140.313.60	Betriebsmaterial Fahrzeuge	9'392.65		8'000		11'573.35	
140.314.00	Baulicher Unterhalt durch Dritte	3'174.10		5'000		3'814.50	
140.315.01	Unterhalt von Geräten und Ausrüstung	7'856.60		11'000		10'078.90	
140.315.60	Fahrzeugunterhalt	44'019.80	*	28'000		20'280.65	
140.316.00	Benützungsgebühren	5'142.20		8'500		26'903.00	
140.317.00	Spesenentschädigungen, Verpflegung	9'107.00		8'000		8'466.80	
140.318.01	Honorare (Feuerschauer, Brandschutz)	10'144.30		15'000		7'824.90	
140.318.30	Telefon, Internet, Funkkonzessionen	3'828.05		4'000		3'592.10	
140.318.40	Haftpflicht-/Sachversicherungen	15'554.10		16'000		8'166.00	
140.319.00	Verbandsbeiträge	3'185.00		2'500		3'365.00	
140.330.00	Abschreibungen, Erlasse, Verluste	9'050.60		10'000		7'411.60	
140.352.01	Verwaltungsentschädigung an EG	18'000.00		18'000		19'000.00	
140.352.02	Beitrag an Alarmzentrale	8'711.00		11'000		8'523.00	
140.390.55	Anteil Schulanlage Zentrum	76.60		500		122.70	
140.430.00	Feuerwehropflichtersatz		312'403.00		270'000		299'551.50
140.431.00	Feuerpolizeiliche Kontrollgebühren		12'515.00		25'000		11'700.00
140.436.00	Rückerstattungen		75'936.40		70'000		58'778.00
140.452.02	Anteil EVS an ADL		4'200.00		3'000		2'940.00
140.452.03	Anteil Killwangen		68'993.45		67'000		75'796.90
140.461.00	Löschbeitrag AVA		12'298.00		12'000		33'865.00
140.490.85	Benützungskosten		3'000.00		3'000		3'000.00
150	Militär	42'114.35	7'280.00	24'200	7'500	87'618.45	7'460.00
	Nettoergebnis		34'834.35		16'700		80'158.45
150.301.00	Löhne	2'984.80		3'000		2'904.20	
150.303.00	Sozialversicherungsbeiträge AHV/IV/ALV	230.80		200		219.60	
150.304.00	Personalversicherungsbeiträge	302.90		200		295.20	
150.305.01	Unfallversicherungsbeiträge	38.40		200		44.30	

Verwaltungsrechnung 2009 per 31.12.2009

Konto	Bezeichnung	Rechnung 2009		Voranschlag 2009		Rechnung 2008	
		Aufwand	Ertrag	Aufwand	Ertrag	Aufwand	Ertrag
150.305.02	Krankenversicherungsbeiträge	13.00		100		.10	
150.352.00	Beitrag an Regionalschiessanlage Händli *	38'044.45		20'000		83'655.05	
150.365.00	Beiträge	500.00		500		500.00	
150.451.00	Entschädigungen Kanton für Sektionschef		7'280.00		7'500		7'460.00
160	Zivilschutz	146'618.55	36'547.00	138'700	12'000	137'064.90	19'213.55
	Nettoergebnis		110'071.55		126'700		117'851.35
160.301.00	Löhne	5'623.45		6'000		5'647.85	
160.303.00	Sozialversicherungsbeiträge AHV/IV/ALV	429.45		500		417.75	
160.304.00	Personalversicherungsbeiträge	586.45		500		590.40	
160.305.01	Unfallversicherungsbeiträge	73.30		100		85.85	
160.305.02	Krankenversicherungsbeiträge	25.10		100		.15	
160.312.00	Energie	4'481.25		4'000		3'338.75	
160.313.00	Verbrauchsmaterial	54.30					
160.314.00	Baulicher Unterhalt durch Dritte	1'369.50		2'000		1'705.45	
160.318.01	Honorare, Dienstleistungen	308.00		5'000		1'805.80	
160.318.30	Telefongebühren	743.00		1'000		642.00	
160.318.40	Haftpflicht-/Sachversicherungen	2'642.30		2'500		2'540.15	
160.352.00	Beitrag an San-Hist Neuenhof	2'925.80		2'000		1'356.40	
160.352.02	Beitrag an ZSO Limmattal	107'276.65		115'000		105'734.35	
160.380.00	Einlage Ersatzbeiträge Schutzraumbauten	20'080.00				13'200.00	
160.430.00	Ersatzbeiträge Schutzraumbauten		20'080.00				13'200.00
160.436.00	Rückerstattungen		5'548.45		6'000		317.30
160.452.00	Gemeindebeitrag Killwangen		2'815.90		2'500		2'196.25
160.460.00	Bundesbeiträge		8'102.65		3'500		3'500.00

Verwaltungsrechnung 2009 per 31.12.2009

Konto	Bezeichnung	Rechnung 2009		Voranschlag 2009		Rechnung 2008	
		Aufwand	Ertrag	Aufwand	Ertrag	Aufwand	Ertrag
2	Bildung	8'630'671.53	1'358'915.80	9'083'000	1'837'500	8'688'078.44	1'629'025.10
	Nettoergebnis		7'271'755.73		7'245'500		7'059'053.34
200	Kindergarten	305'575.90		354'000	500	329'853.65	935.20
	Nettoergebnis		305'575.90		353'500		328'918.45
200.301.00	Löhne Abwarte	72'573.40		73'000		72'107.35	
200.302.00	Löhne Lehrkräfte	26'503.15		37'000		33'952.85	
200.303.00	Sozialversicherungsbeiträge AHV/IV/ALV	7'640.15		9'000		7'985.30	
200.304.00	Personalversicherungsbeiträge	798.20		4'000		1'310.20	
200.305.01	Unfallversicherungsbeiträge	745.85		1'500		1'076.15	
200.305.02	Krankenversicherungsbeiträge	56.65		500		.75	
200.309.00	Übriger Personalaufwand	178.70		500		560.70	
200.310.00	Spiel- und Beschäftigungsmaterial	34'636.20		35'000		36'235.35	
200.311.00	Anschaffung von Mobilien	603.00		1'000			
200.312.00	Energie	47'705.70		29'000		28'039.00	
200.313.00	Reinigungs- und Betriebsmaterial	425.45		1'000		675.20	
200.314.00	Baulicher Unterhalt durch Dritte	3'133.65		30'000		32'128.25	
200.315.00	Unterhalt der Mobilien			500			
200.316.00	Mieten	46'520.00		47'000		48'020.00	
200.317.00	Reisen, Veranstaltungen	1'056.90		1'000		1'046.95	
200.318.01	Schülerunfallversicherung	1'225.30		1'000		1'026.35	
200.318.30	Telefongebühren	5'539.00		5'000		4'451.60	
200.318.40	Haftpflicht-/Sachversicherungen	2'329.35		1'500		2'526.70	
200.390.50	Leistungen Bauamt	27'877.60		24'000		24'411.30	
200.390.55	Anteil Schulanlage Zentrum	2'401.45		1'500		2'942.65	
200.390.80	Benutzungskosten Turnhallen Zentrum	11'153.60		16'000		15'882.20	
200.390.81	Benutzungskosten Quartierzentrum	12'472.60		35'000		15'474.80	
200.436.00	Rückerstattungen				500		935.20
201	Sprachheilkindergarten	311'195.00	311'195.00	536'500	536'500	545'290.30	545'290.30
201.301.00	Löhne Abwarte	7'480.90		7'000		7'407.00	
201.303.00	Sozialversicherungsbeiträge AHV/IV/ALV	578.65		500		558.50	
201.305.01	Unfallversicherungsbeiträge	85.80		100		102.10	
201.309.00	Übriger Personalaufwand			500		255.90	
201.310.00	Spiel- und Beschäftigungsmaterial	4'328.30		4'500		6'967.80	
201.311.00	Anschaffung von Mobilien	684.50		1'000		3'251.70	

Verwaltungsrechnung 2009 per 31.12.2009

Konto	Bezeichnung	Rechnung 2009		Voranschlag 2009		Rechnung 2008	
		Aufwand	Ertrag	Aufwand	Ertrag	Aufwand	Ertrag
201.312.00	Energie	3'050.55		4'000		3'376.70	
201.313.00	Reinigungs- und Betriebsmaterial			200		99.00	
201.314.00	Baulicher Unterhalt	889.00		1'000		3'641.85	
201.317.00	Reisen, Veranstaltungen	121.55		100			
201.317.01	Schülertransporte	46'570.00		50'000		37'050.00	
201.318.02	Schülerunfallversicherung	63.40		100		59.10	
201.318.30	Telefongebühren	827.40		1'000		870.95	
201.318.40	Haftpflicht-/Sachversicherungen	287.05		500		354.10	
201.322.00	Darlehenszinsen	1'290.00		1'500		1'150.00	
201.331.00	Abschreibungen	3'928.75		5'000		4'365.25	
201.352.00	Verwaltungsentschädigung an EG	11'000.00		12'000		10'000.00	
201.361.00	Kantonsanteil IV-Beiträge	18'988.50		260'000		226'931.30	
201.380.00	Einlage in Spezialfinanzierung	28'131.55				48'849.95	
201.390.50	Leistungen Bauamt	1'627.00		4'500		1'904.20	
201.390.55	Anteil Material Schulanlage Zentrum	250.00		1'000		692.45	
201.390.80	Benutzungskosten Turnhallen Zentrum	743.60		2'000		1'058.80	
201.394.00	Staatl. Besoldung Lehrkräfte	180'268.50		180'000		186'343.65	
201.452.00	Schulgelder von Gemeinden				10'000		
201.460.01	IV-Beiträge		44'526.50		130'000		45'615.35
201.460.02	IV-Betriebsbeitrag				60'000		77'713.00
201.480.00	Entnahmen				66'500		149'218.30
201.490.00	Schulgelder		86'400.00		90'000		86'400.00
201.494.00	Staatl. Besoldung Lehrkräfte		180'268.50		180'000		186'343.65
210	Volksschule allgemein	1'028'521.39	6'572.60	1'115'000	500	837'713.42	
	Nettoergebnis		1'021'948.79		1'114'500		837'713.42
210.302.00	Lohn Rhythmik	8'561.65		6'000		7'265.40	
210.302.02	Entschädigungen	51'395.70		76'000		27'056.00	
210.303.00	Sozialversicherungsbeiträge AHV/IV/ALV	5'590.90		5'500		3'663.70	
210.304.00	Personalversicherungsbeiträge	135.60					
210.305.01	Unfallversicherungsbeiträge	295.40		500		41.95	
210.305.02	Krankenversicherungsbeiträge					.15	
210.309.00	Übriger Personalaufwand	99'158.34		102'500		54'971.65	
210.310.01	Schulmaterial Bezirksschule	84'440.34		90'000		71'488.52	
210.310.02	Schulmaterial übrige Volksschule	260'531.12		280'500		258'559.25	
210.310.03	Lehrerbibliothek	8'896.14		7'000		6'929.55	

Verwaltungsrechnung 2009 per 31.12.2009

Konto	Bezeichnung	Rechnung 2009		Voranschlag 2009		Rechnung 2008	
		Aufwand	Ertrag	Aufwand	Ertrag	Aufwand	Ertrag
210.310.04	Schülerbibliothek	4'117.15		4'000		3'909.70	
210.311.00	Anschaffung von Mobilien	155'367.15		151'000		105'962.10	
210.313.00	Sanitätsmaterial	2'229.55		2'000		388.25	
210.315.00	Unterhalt von Mobilien	10'081.65		10'000		4'765.20	
210.316.00	Benützungskosten	31'777.45		53'000		8'364.10	
210.317.01	Schulreisen, Lager, Exkursionen Bez.	27'618.45		29'500		23'243.95	
210.317.02	Schulreisen, Lager, Exkursionen übr. VS	81'871.90		91'000		85'213.70	
210.317.03	Schulveranstaltungen	23'058.35		24'500		9'472.80	
210.317.04	Busabonnemente für Schüler			1'500		600.00	
210.318.01	Schülerunfallversicherung	6'121.30		6'500		6'324.55	
210.318.02	Div. Dienstleistungen (Nothelferkurse)	4'893.30	*	3'000		2'643.00	
210.318.03	Urheberrechtsgebühren	4'169.90		4'000		4'264.65	
210.365.01	Beitrag an Aufgabenhilfe	15'000.00		15'000		15'000.00	
210.365.02	Benützung Hallenbad	143'210.05		152'000		137'585.25	
210.436.00	Rückerstattungen		6'572.60		500		
211	Werken, Textiles Werken, Hauswirtschaft	171'261.04		203'500		171'749.53	
	Nettoergebnis		171'261.04		203'500		171'749.53
211.309.00	Übriger Personalaufwand					255.00	
211.310.01	Schulmaterial Textiles Werken	40'007.10		54'000		47'941.45	
211.310.02	Schulmaterial Hauswirtschaft	59'168.35		72'000		58'901.10	
211.310.03	Schulmaterial Werken	46'052.74		50'000		48'869.43	
211.311.00	Anschaffung von Mobilien	22'101.90		22'500		11'448.40	
211.315.00	Unterhalt von Mobilien	3'930.95		5'000		4'334.15	
212	Musikschule	601'013.75	321'544.60	601'000	316'000	559'888.75	309'182.15
	Nettoergebnis		279'469.15		285'000		250'706.60
212.300.00	Kommissionen	2'420.00		2'500		1'680.00	
212.301.00	Löhne Sekretariat Musikschule	29'315.20		33'000		29'106.45	
212.302.01	Löhne Lehrkräfte Musikschule	441'382.15		418'000		406'032.10	
212.303.00	Sozialversicherungsbeiträge AHV/IV/ALV	35'042.95		37'000		32'665.00	
212.304.00	Personalversicherungsbeiträge	22'706.20		21'000		21'791.30	
212.305.01	Unfallversicherungsbeiträge	4'915.95		6'500		5'343.75	
212.305.02	Krankenversicherungsbeiträge	1'481.00		1'500		9.60	
212.309.00	Übriger Personalaufwand	241.90		1'500		120.00	
212.310.00	Schul- und Büromaterial	4'933.10		5'500		4'524.35	

Verwaltungsrechnung 2009 per 31.12.2009

Konto	Bezeichnung	Rechnung 2009		Voranschlag 2009		Rechnung 2008	
		Aufwand	Ertrag	Aufwand	Ertrag	Aufwand	Ertrag
212.310.02	Schul- und Büromaterial MGS	750.95		500		116.10	
212.311.00	Anschaffung von Mobilien, Instrumente *	13'588.85		24'500		14'334.00	
212.315.00	Unterhalt von Instrumenten	4'794.00		6'500		8'852.90	
212.316.00	Benützungskosten, Miete	4'820.00		6'500		6'480.00	
212.317.01	Veranstaltungen	1'900.00		2'000		2'018.40	
212.319.00	Übriger Sachaufwand	1'505.00		1'000		960.00	
212.352.00	Verwaltungsentschädigung an EG	15'000.00		15'000		9'000.00	
212.390.80	Benutzungskosten Schulhäuser Zentrum	16'216.50		18'500		16'854.80	
212.433.00	Elternbeiträge		136'556.95		135'000		119'103.05
212.436.00	Rückerstattungen		19.65		1'000		
212.452.00	Schulgelder von anderen Gemeinden		184'968.00		180'000		190'079.10
213	Schulhäuser Zentrum Nettoergebnis	553'658.75	87'433.50	555'000	73'000	529'519.85	47'635.15
			466'225.25		482'000		481'884.70
213.311.00	Anschaffung von Mobilien und Geräten	1'728.10		4'500		5'477.05	
213.312.00	Energie	80'572.30		79'000		77'933.40	
213.314.01	Baulicher Unterhalt durch Dritte *	69'838.25		63'500		76'084.90	
213.314.02	Gebäudereinigung durch Dritte	16'148.40		17'000		12'583.00	
213.315.00	Unterhalt der Mobilien	2'144.35		3'000		1'537.60	
213.318.40	Haftpflicht-/Sachversicherungen	17'504.80		17'000		16'941.20	
213.390.55	Anteil Schulanlage Zentrum	365'722.55		371'000		338'962.70	
213.434.00	Benützungsgebühren		180.00				600.00
213.436.00	Rückerstattungen *		31'786.90		1'000		1'246.35
213.490.80	Anteil anderer Dienststellen		55'466.60		72'000		45'788.80
214	Turnhallen Zentrum Nettoergebnis	167'829.30	76'741.45	186'500	133'000	240'076.25	107'681.90
			91'087.85		53'500		132'394.35
214.312.00	Energie	32'883.50		39'000		39'413.55	
214.314.01	Baulicher Unterhalt durch Dritte	7'932.90		18'000		20'328.15	
214.314.02	Gebäudereinigung durch Dritte	2'500.00		3'000		2'690.00	
214.315.00	Unterhalt der Mobilien	1'351.85		1'000		4'393.55	
214.318.01	Honorare					58'870.80	
214.318.40	Haftpflicht-/Sachversicherungen	5'835.25		5'500		5'639.20	
214.390.55	Anteil Schulanlage Zentrum	117'325.80		120'000		108'741.00	
214.434.00	Benützungsgebühren		5'540.00		5'000		3'640.00
214.436.00	Rückerstattungen		78.55				2'766.50
214.490.80	Anteile anderer Dienststellen		71'122.90		128'000		101'275.40

Verwaltungsrechnung 2009 per 31.12.2009

Konto	Bezeichnung	Rechnung 2009		Voranschlag 2009		Rechnung 2008	
		Aufwand	Ertrag	Aufwand	Ertrag	Aufwand	Ertrag
215	Aussenanlagen Zentrum	40'892.25	2'968.00	41'000	3'000	71'310.40	5'175.80
	Nettoergebnis		37'924.25		38'000		66'134.60
215.313.00	Verbrauchsmaterial	88.25		1'000		1'110.15	
215.314.00	Baulicher Unterhalt durch Dritte	7'606.80		7'000		38'553.15	
215.390.50	Leistungen Bauamt	33'197.20		33'000		31'647.10	
215.490.80	Anteile anderer Dienststellen		2'968.00		3'000		5'175.80
216	Schulhaus Hasel	244'434.40	13'149.25	265'500	5'000	232'271.60	6'843.80
	Nettoergebnis		231'285.15		260'500		225'427.80
216.301.00	Löhne	118'906.40		127'000		120'325.20	
216.303.00	Sozialversicherungsbeiträge AHV/IV/ALV	8'921.40		11'000		8'814.95	
216.304.00	Personalversicherungsbeiträge	10'468.80		11'000		10'602.00	
216.305.01	Unfallversicherungsbeiträge	1'405.50		2'000		1'716.50	
216.305.02	Krankenversicherungsbeiträge	401.10		500		2.75	
216.312.00	Energie	45'349.85		46'000		45'770.00	
216.313.01	Reinigungsmaterial	1'722.70		2'000		1'460.05	
216.313.02	Verbrauchsmaterialien	1'108.55		4'000		1'575.95	
216.314.01	Baulicher Unterhalt durch Dritte	25'054.00	*	22'000		16'207.45	
216.314.02	Gebäudereinigung durch Dritte	3'750.00		4'000		3'750.00	
216.315.00	Unterhalt der Mobilien	1'128.50		500			
216.318.01	Honorare			15'000			
216.318.30	Telefongebühren	46.00					
216.318.40	Haftpflicht-/Sachversicherungen	5'240.50		5'000		5'061.65	
216.390.50	Leistungen Bauamt	20'931.10		15'500		16'985.10	
216.436.00	Rückerstattungen		7'304.65				1'040.00
216.490.80	Anteile anderer Dienststellen		5'844.60		5'000		5'803.80
217	Schulanlage Seefeld	323'098.35	18'787.45	283'000	7'000	306'858.05	10'407.80
	Nettoergebnis		304'310.90		276'000		296'450.25
217.301.00	Löhne	139'894.65		152'000		147'758.20	
217.303.00	Sozialversicherungsbeiträge AHV/IV/ALV	10'703.80		13'000		11'053.10	
217.304.00	Personalversicherungsbeiträge	12'658.70		13'000		12'420.55	
217.305.01	Unfallversicherungsbeiträge	1'705.80		2'500		2'157.35	
217.305.02	Krankenversicherungsbeiträge	396.50		500		2.90	
217.309.00	Übriger Personalaufwand	1'389.55	*				
217.312.00	Energie	46'021.40		39'000		34'946.75	

Verwaltungsrechnung 2009 per 31.12.2009

Konto	Bezeichnung	Rechnung 2009		Voranschlag 2009		Rechnung 2008	
		Aufwand	Ertrag	Aufwand	Ertrag	Aufwand	Ertrag
217.313.01	Reinigungsmaterial	4'034.90		6'000		5'399.05	
217.313.02	Verbrauchsmaterial	5'448.35		5'000		5'760.50	
217.314.01	Baulicher Unterhalt durch Dritte	* 74'052.65		18'000		49'202.00	
217.314.02	Gebäudereinigung durch Dritte	8'543.85		7'500		6'850.00	
217.315.00	Unterhalt der Mobilien	984.55		2'000		6'542.50	
217.318.30	Telefongebühren	116.70					
217.318.40	Haftpflicht-/Sachversicherungen	10'273.55		9'000		9'950.85	
217.390.50	Leistungen Bauamt	6'873.40		15'500		14'814.30	
217.434.00	Benützungsgebühren		1'080.00		6'000		2'440.00
217.436.00	Rückerstattungen		* 17'707.45		1'000		7'967.80
218	Schulgelder	3'277'277.90	514'509.00	3'320'000	760'000	3'424'231.00	594'368.00
	Nettoergebnis		2'762'768.90		2'560'000		2'829'863.00
218.352.00	Schulgelder an andere Gemeinden	* 218.361.00		20'000		112'832.00	
218.361.00	Besoldungsanteile an Kanton	3'189'671.90		3'200'000		3'224'999.00	
218.362.00	Besoldungsanteile an Gemeinden	* 1'206.00		10'000			
218.390.00	Schulgelder Sprachheilkindergarten	86'400.00		90'000		86'400.00	
218.462.00	Besoldungsanteile von Gemeinden		245'550.00		450'000		344'200.00
218.490.00	Anteil Betriebskosten		268'959.00		310'000		250'168.00
219	Volksschule übriges	586'464.95	6'014.95	570'500	3'000	510'330.79	1'505.00
	Nettoergebnis		580'450.00		567'500		508'825.79
219.300.00	Schulpflege	52'360.40		54'000		45'477.40	
219.301.00	Löhne	315'008.25		315'000		298'358.40	
219.303.00	Sozialversicherungsbeiträge AHV/IV/ALV	27'795.40		26'000		25'399.40	
219.304.00	Personalversicherungsbeiträge	28'494.75		30'000		25'861.45	
219.305.01	Unfallversicherungsbeiträge	4'035.25		5'000		4'575.15	
219.305.02	Krankenversicherungsbeiträge	1'381.90		1'500		9.00	
219.309.00	Übriger Personalaufwand	* 19'179.60		15'000		22'623.30	
219.310.00	Büromaterial, Drucksachen	* 28'940.75		20'000		26'194.15	
219.311.00	Anschaffung von Mobilien	28'607.70		28'000		2'097.80	
219.315.00	Unterhalt der Mobilien	3'603.90		4'000		3'773.75	
219.317.01	Spesenentschädigungen	* 5'638.15		4'000		4'115.90	
219.317.02	Examenessen, Examenweggen	15'704.30		16'000		14'748.05	
219.317.03	Veranstaltungen, Proj. Schulsozialarbeit	3'206.50		8'000		3'727.24	

Verwaltungsrechnung 2009 per 31.12.2009

Konto	Bezeichnung	Rechnung 2009		Voranschlag 2009		Rechnung 2008	
		Aufwand	Ertrag	Aufwand	Ertrag	Aufwand	Ertrag
219.318.01	Honorare	*	28'538.25		20'000		12'912.00
219.318.10	Postgebühren		346.70		1'000		230.00
219.318.30	Telefongebühren		21'173.15		20'000		17'357.80
219.318.40	Haftpflicht-/Sachversicherungen		2'360.00		2'500		2'170.00
219.319.01	Mitgliederbeiträge		90.00		500		700.00
219.436.00	Rückerstattungen			5'314.95		1'000	75.00
219.437.00	Schulbussen			700.00		2'000	1'430.00
220	Sonderschulung		15'144.75		31'000		2'428.30
	Nettoergebnis			15'144.75		31'000	2'428.30
220.310.00	Schulmaterial		4'438.40		5'000		670.80
220.311.00	Anschaffungen		5'056.35		7'000		
220.316.00	Mieten		4'800.00		5'000		
220.318.00	Kostenbeteiligung Dyskalkulie		850.00		4'000		1'757.50
220.351.00	Logopädische Erstabklärungen	*			10'000		
230	Berufsbildung		1'003'162.60		1'020'000		925'370.45
	Nettoergebnis			1'003'162.60		1'020'000	925'370.45
230.361.00	Schulgelder an Kantonale Schulen	*	357'485.80		120'000		308'823.05
230.364.00	Schulgelder an Berufsschulen	*	645'676.80		900'000		616'547.40
290	Uebrigtes Bildungswesen		1'141.20		500		1'186.10
	Nettoergebnis			1'141.20		500	1'186.10
290.390.80	Benutzungskosten Schulhäuser Zentrum		1'141.20		500		1'186.10

Verwaltungsrechnung 2009 per 31.12.2009

Konto	Bezeichnung	Rechnung 2009		Voranschlag 2009		Rechnung 2008	
		Aufwand	Ertrag	Aufwand	Ertrag	Aufwand	Ertrag
3	Kultur, Freizeit Nettoergebnis	1'393'222.93	628'285.25	1'586'700	674'100	1'387'574.77	569'625.00
			764'937.68		912'600		817'949.77
300	Kulturförderung Nettoergebnis	84'323.55		124'000		89'341.25	
			84'323.55		124'000		89'341.25
300.300.00	Kommissionen	6'620.20		8'000		6'900.00	
300.310.00	Büromaterial, Drucksachen	5'725.35		12'000		5'111.30	
300.318.01	Veranstaltungen Kulturkommission	18'114.80		20'000		20'446.35	
300.318.02	Dienstleistungen (Brandwache)	850.00		5'000		1'000.00	
300.318.10	Postgebühren	161.00		500		20.00	
300.365.02	Beiträge an Vereine und Organisationen	3'210.00		3'500		3'610.00	
300.390.50	Leistungen Bauamt	19'157.90		22'000		9'939.70	
300.390.80	Benutzungskosten	30'484.30		53'000		42'313.90	
301	Vereinshaus Ost Nettoergebnis	7'584.85	450.00	6'500	500	6'585.50	450.00
			7'134.85		6'000		6'135.50
301.312.00	Energie	3'994.45		3'000		3'892.70	
301.314.00	Baulicher Unterhalt durch Dritte	2'282.25		2'000		1'200.00	
301.318.40	Haftpflicht-/Sachversicherungen	485.55		500		464.60	
301.390.50	Leistungen Bauamt	822.60		1'000		1'028.20	
301.434.00	Benützungsgebühren		450.00		500		450.00
302	Zentrumsschopf Nettoergebnis	35'416.65	27'615.00	29'700	26'000	35'384.30	33'105.00
			7'801.65		3'700		2'279.30
302.301.00	Löhne	10'508.10		13'000		14'160.95	
302.303.00	Sozialversicherungsbeiträge AHV/IV/ALV	784.70		1'000		1'066.45	
302.305.01	Unfallversicherungsbeiträge	115.80		200		194.65	
302.310.00	Büromaterial, Drucksachen					189.35	
302.312.00	Energie	5'733.10		5'000		4'135.30	
302.313.00	Verbrauchsmaterialien	720.55		500		252.90	
302.314.00	Baulicher Unterhalt durch Dritte	12'921.25		5'000		8'937.45	
302.315.00	Unterhalt von Mobilien	1'885.35		2'500		3'244.60	
302.318.40	Haftpflicht-/Sachversicherungen	1'136.95		1'000		1'101.05	
302.390.50	Leistungen Bauamt	73.10		1'000		190.40	
302.390.55	Anteil Material Schulanlage Zentrum	1'537.75		500		1'911.20	
302.434.00	Benützungsgebühren		27'615.00		26'000		33'105.00

Verwaltungsrechnung 2009 per 31.12.2009

Konto	Bezeichnung	Rechnung 2009		Voranschlag 2009		Rechnung 2008	
		Aufwand	Ertrag	Aufwand	Ertrag	Aufwand	Ertrag
303	Quartierzentrum Langäcker	66'862.50	66'862.50	77'000	77'000	52'386.05	48'517.35
	Nettoergebnis						3'868.70
303.301.00	Löhne	33'660.85		34'000		30'918.60	
303.303.00	Sozialversicherungsbeiträge AHV/IV/ALV	2'602.20		2'500		2'328.75	
303.304.00	Personalversicherungsbeiträge	2'436.15		3'000		2'378.95	
303.305.01	Unfallversicherungsbeiträge	430.70		500		474.40	
303.305.02	Krankenversicherungsbeiträge	145.35		500		.95	
303.312.00	Energie	20'352.30		28'000		11'486.75	
303.314.00	Baulicher Unterhalt durch Dritte	3'412.85		5'000		2'951.90	
303.315.00	Unterhalt von Mobilien	1'396.10		500			
303.318.40	Haftpflicht-/Sachversicherungen	1'389.30		1'500		1'335.95	
303.390.55	Anteil Material Schulanlage Zentrum	1'036.70		1'500		509.80	
303.434.00	Benützungsgebühren		720.00		1'500		704.85
303.436.00	Rückerstattungen		10'610.90				
303.490.81	Kostenanteile		55'531.60		75'500		47'812.50
304	Bibliothek	168'187.20	27'394.00	172'400	35'000	182'403.85	21'747.00
	Nettoergebnis		140'793.20		137'400		160'656.85
304.301.00	Löhne	97'833.30		95'000		95'889.90	
304.303.00	Sozialversicherungsbeiträge AHV/IV/ALV	7'534.35		8'000		7'201.00	
304.304.00	Personalversicherungsbeiträge	4'313.95		6'500		4'243.60	
304.305.01	Unfallversicherungsbeiträge	1'222.45		1'500		1'418.90	
304.305.02	Krankenversicherungsbeiträge	273.80		400		1.85	
304.309.00	Übriger Personalaufwand	2'519.00		2'500		1'782.00	
304.310.00	Büromaterial, Drucksachen	4'649.60		5'000		4'187.75	
304.311.02	Anschaffung von Büchern	24'018.65		24'000		25'437.00	
304.311.03	Anschaffung EDV			500		13'587.90	
304.314.00	Baulicher Unterhalt durch Dritte	1'394.60		500			
304.315.00	Unterhalt von Mobilien	1'904.50		1'000		1'129.80	
304.318.01	Veranstaltungen	936.40		1'000		874.40	
304.318.10	Postgebühren	104.50		500		19.80	
304.318.30	Telefongebühren	1'569.40		1'500		1'193.70	
304.318.40	Haftpflicht-/Sachversicherungen	570.60		500		570.60	
304.319.00	Beiträge	300.00		1'000		1'239.95	
304.390.81	Benutzungskosten Quartierzentrum	19'042.10		23'000		23'625.70	
304.436.00	Rückerstattungen		13'046.00		10'000		9'747.00
304.452.00	Gemeindebeitrag Killwangen		14'348.00		25'000		12'000.00

Verwaltungsrechnung 2009 per 31.12.2009

Konto	Bezeichnung	Rechnung 2009		Voranschlag 2009		Rechnung 2008	
		Aufwand	Ertrag	Aufwand	Ertrag	Aufwand	Ertrag
330	Parkanlagen, Wanderwege	46'859.10		61'500		86'988.00	
	Nettoergebnis		46'859.10		61'500		86'988.00
330.312.00	Wasser	185.30				61.75	
330.313.00	Verbrauchsmaterialien	1'260.50		3'000		148.00	
330.314.00	Baulicher Unterhalt durch Dritte	5'287.80		8'000		21'732.25	
330.390.50	Leistungen Bauamt	40'125.50		50'500		65'046.00	
340	Sport	283'552.85	1'500.00	342'500	500	291'297.15	860.00
	Nettoergebnis		282'052.85		342'000		290'437.15
340.310.00	Inserate *	650.80					
340.312.00	Energie	37'406.65		28'000		34'249.85	
340.313.00	Verbrauchsmaterialien	6'567.90		8'000		1'527.20	
340.314.00	Baulicher Unterhalt durch Dritte	27'395.65		31'500		38'415.95	
340.318.40	Haftpflicht-/Sachversicherungen	1'819.90		1'500		1'746.70	
340.365.01	Beiträge an Vereine	3'300.00		3'500		9'947.60	
340.365.02	Betriebsbeitrag an Hallenbad	117'181.65		161'000		107'761.45	
340.390.50	Leistungen Bauamt	52'048.00		46'000		45'928.30	
340.390.80	Benutzungsk. Turnhallen u. Aussenanlagen	37'182.30		63'000		51'720.10	
340.434.00	Benützungsgebühren		1'500.00		500		860.00
341	Hallenbad	467'372.85	467'372.85	509'100	509'100	438'075.85	438'075.85
341.301.00	Löhne	207'721.90		205'000		204'131.00	
341.303.00	Sozialversicherungsbeiträge AHV/IV/ALV	16'037.90		17'500		15'372.85	
341.304.00	Personalversicherungsbeiträge	16'750.20		18'000		16'525.85	
341.305.01	Unfallversicherungsbeiträge	2'393.35		3'000		2'927.25	
341.305.02	Krankenversicherungsbeiträge	396.60		500		2.70	
341.309.00	Übriger Personalaufwand	2'008.75		2'000		2'513.85	
341.310.00	Büromaterial, Drucksachen	5'220.40		5'000		4'118.35	
341.311.00	Anschaffung von Mobilien *	14'494.75		56'000		6'280.35	
341.312.00	Energie	115'958.65		110'000		91'157.95	
341.313.00	Verbrauchsmaterialien	8'806.85		12'000		6'417.90	
341.314.00	Baulicher Unterhalt durch Dritte	14'368.15		18'500		6'271.30	
341.315.00	Unterhalt von Mobilien	35'821.90		35'000		33'164.70	
341.318.01	Wasserkontrollen	1'212.10		1'000		897.00	
341.318.02	Honorare Diverse	3'900.00		2'000		8'235.00	
341.318.10	Postgebühren	32.40		100		69.35	

Verwaltungsrechnung 2009 per 31.12.2009

Konto	Bezeichnung	Rechnung 2009		Voranschlag 2009		Rechnung 2008	
		Aufwand	Ertrag	Aufwand	Ertrag	Aufwand	Ertrag
341.318.30	Telefongebühren	1'658.40		2'000		1'683.90	
341.318.40	Haftpflicht-/Sachversicherungen	1'003.55		1'500		1'023.55	
341.319.00	Übriger Sachaufwand					17'844.00	
341.321.00	Zinsen für kurzfristige Schulden	4'587.00		5'000		4'439.00	
341.352.00	Verwaltungsentschädigung an EG	15'000.00		15'000		15'000.00	
341.434.00	Eintrittsgebühren		50'508.40		60'000		55'041.35
341.435.00	Verkäufe		1'147.75		1'000		1'193.00
341.436.00	Rückerstattungen		9'341.15		12'000		9'772.05
341.462.00	Zuschuss Defizitdeckung		241'999.75		291'100		228'017.40
341.463.00	Betriebsbeitrag		164'375.80		145'000		144'052.05
350	Uebrige Freizeitgestaltung	212'902.98	22'720.90	244'000	10'000	184'216.62	10'744.80
	Nettoergebnis		190'182.08		234'000		173'471.82
350.300.00	Jugendkommission	2'854.30		3'500		2'220.00	
350.301.00	Löhne Mobile Jugendarbeit	102'335.00		100'000		93'548.15	
350.303.00	Sozialversicherungsbeiträge AHV/IV/ALV	7'903.20		8'000		7'000.00	
350.304.00	Personalversicherungsbeiträge	6'975.65		8'000		6'375.60	
350.305.01	Unfallversicherungsbeiträge	1'175.15		1'500		1'426.60	
350.305.02	Krankenversicherungsbeiträge	449.70		500		2.80	
350.309.00	Übriger Personalaufwand	1'060.50		2'500		2'992.00	
350.310.00	Büromaterial, Drucksachen	1'738.28		2'000		1'637.95	
350.311.00	Anschaffung von Mobilien	1'207.90		3'000			
350.312.00	Energie	303.25		500			
350.313.00	Verbrauchsmaterial	133.10		500		675.10	
350.314.00	Baulicher Unterhalt	9'682.35		20'000		9'250.90	
350.317.00	Veranstaltungen, Projekte Jugendarbeit	13'210.20		16'000		16'021.67	
350.317.01	Spesenentschädigungen	692.50		2'500		1'752.00	
350.318.01	Projektierung Spielplätze	13.95		4'500		4'000.00	
350.318.30	Telefongebühren	2'435.90		2'000		2'324.50	
350.318.40	Haftpflicht-/Sachversicherungen	558.25		500		558.25	
350.390.80	Benutzungskosten Schulhäuser Zentrum	36'156.90		51'000		25'719.10	
350.390.81	Benutzungskosten Quartierzentrum	24'016.90		17'500		8'712.00	
350.436.00	Rückerstattungen		12'720.90				744.80
350.452.00	Beiträge von anderen Gemeinden		10'000.00		10'000		10'000.00

Verwaltungsrechnung 2009 per 31.12.2009

Konto	Bezeichnung	Rechnung 2009		Voranschlag 2009		Rechnung 2008	
		Aufwand	Ertrag	Aufwand	Ertrag	Aufwand	Ertrag
351	Skilager	20'160.40	14'370.00	20'000	16'000	20'896.20	16'125.00
	Nettoergebnis		5'790.40		4'000		4'771.20
351.317.00	Lagerkosten	20'160.40		20'000		20'896.20	
351.436.00	Elternbeiträge		13'650.00		15'000		14'040.00
351.452.00	Beiträge von anderen Gemeinden		720.00		1'000		1'800.00
351.490.01	Beitrag Hort						285.00

Verwaltungsrechnung 2009 per 31.12.2009

Konto	Bezeichnung	Rechnung 2009		Voranschlag 2009		Rechnung 2008	
		Aufwand	Ertrag	Aufwand	Ertrag	Aufwand	Ertrag
4	Gesundheit	1'341'027.04	4'380.80	1'553'400	2'000	1'735'434.65	83.40
	Nettoergebnis		1'336'646.24		1'551'400		1'735'351.25
400	Spitäler	986'300.59		1'202'000		1'349'801.95	
	Nettoergebnis		986'300.59		1'202'000		1'349'801.95
400.361.00	Defizitbeitrag Kantonsspital	*	893'400.00	1'092'000		1'193'300.00	
400.364.00	Defizitbeiträge an Krankenheime		92'900.59	110'000		156'501.95	
440	Krankenpflege	313'608.40		314'000		352'183.50	
	Nettoergebnis		313'608.40		314'000		352'183.50
440.365.01	Beitrag an Spitex-Verein		307'284.70	306'000		344'374.70	
440.365.02	Beitrag an Samariterverein		1'000.00	1'000		1'500.00	
440.390.80	Benutzungskosten Turnhallen		2'323.70	4'000		3'308.80	
440.390.85	Benutzungskosten Werkhof		3'000.00	3'000		3'000.00	
460	Schulgesundheitsdienst	39'318.05	4'380.80	35'600	2'000	31'649.20	83.40
	Nettoergebnis		34'937.25		33'600		31'565.80
460.301.00	Löhne		12'864.45	12'000		10'403.15	
460.303.00	Sozialversicherungsbeiträge AHV/IV/ALV		535.90	500		373.60	
460.305.01	Unfallversicherungsbeiträge		14.35				
460.310.00	Schulmaterialien		428.85				
460.313.01	Sanitätsmaterial			100			
460.313.02	Pausenapfelaktion		2'025.00	2'000		2'250.00	
460.318.01	Schulzahnpflege Untersuch		21'590.10	20'000		17'342.10	
460.318.03	Impfungen, Schirmbildaktion		1'859.40	1'000		1'280.35	
460.436.00	Rückerstattungen	*			2'000		83.40
470	Lebensmittelkontrolle	1'800.00		1'800		1'800.00	
	Nettoergebnis		1'800.00		1'800		1'800.00
470.352.00	Pilzkontrolle		1'800.00	1'800		1'800.00	

Verwaltungsrechnung 2009 per 31.12.2009

Konto	Bezeichnung	Rechnung 2009		Voranschlag 2009		Rechnung 2008	
		Aufwand	Ertrag	Aufwand	Ertrag	Aufwand	Ertrag
5	Soziale Wohlfahrt Nettoergebnis	11'659'722.31	5'333'171.10	11'561'700	5'969'500	11'959'272.40	7'742'382.09
			6'326'551.21		5'592'200		4'216'890.31
500	Sozialversicherungen Nettoergebnis	87'727.65	15'852.00	88'500	15'000	72'183.65	15'492.00
			71'875.65		73'500		56'691.65
500.301.00	Löhne AHV-Zweigstelle	74'103.95		74'000		61'348.90	
500.303.00	Sozialversicherungsbeiträge AHV/IV/ALV	5'728.20		6'500		4'619.95	
500.304.00	Personalversicherungsbeiträge	6'604.25		6'500		5'271.25	
500.305.01	Unfallversicherungsbeiträge	965.15		1'000		941.70	
500.305.02	Krankenversicherungsbeiträge	326.10		500		1.85	
500.451.00	Entsch. der kant. Ausgleichskasse		15'852.00		15'000		15'492.00
540	Jugend Nettoergebnis	1'222'022.35	185'011.50	1'052'000	150'000	1'271'468.39	212'357.70
			1'037'010.85		902'000		1'059'110.69
540.318.01	Dienstleistungen, Honorare	* 3'740.00					
540.361.00	Elternbriefe pro Juventute	2'251.00		1'500		2'714.00	
540.362.00	Zuschuss an Hort	154'023.55		154'500		128'469.05	
540.364.00	Beitrag an Mütter- und Väterberatung	77'192.85		75'000		75'434.65	
540.365.01	Beitrag an Kindertagesstätte	* 274'397.90		236'000		285'889.00	
540.365.02	Beitrag an Beratungszentrum	* 54'064.95		35'000		32'211.00	
540.366.00	Versorgungskosten	* 656'352.10		550'000		746'750.69	
540.436.00	Rückerstattungen		185'011.50		150'000		212'357.70
541	Schülerhort	253'976.60	253'976.60	234'500	234'500	221'634.35	221'634.35
541.301.00	Löhne	159'510.30		150'000		144'606.70	
541.303.00	Sozialversicherungsbeiträge AHV/IV/ALV	12'057.10		16'000		10'880.50	
541.304.00	Personalversicherungsbeiträge	12'773.95		14'000		12'032.25	
541.305.01	Unfallversicherungsbeiträge	2'050.25		3'000		2'195.65	
541.305.02	Krankenversicherungsbeiträge	610.05		1'000		3.95	
541.309.00	Übriger Personalaufwand	4'033.40		2'000		2'100.00	
541.310.01	Büromaterial, Drucksachen	2'230.10		500		835.95	
541.310.02	Spiel-/Beschäftigungsmaterial	1'675.80		2'500		1'817.50	
541.311.00	Anschaffung von Mobilien	3'635.35		2'000		453.90	
541.312.00	Energie	777.20		1'000		985.00	
541.314.01	Baulicher Unterhalt	546.20		1'500			
541.317.00	Verpflegung	46'002.50		32'500		37'958.15	

Verwaltungsrechnung 2009 per 31.12.2009

Konto	Bezeichnung	Rechnung 2009		Voranschlag 2009		Rechnung 2008	
		Aufwand	Ertrag	Aufwand	Ertrag	Aufwand	Ertrag
541.318.40	Haftpflicht-/Sachversicherungen	220.00		500		200.00	
541.390.00	Skilagerbeitrag					285.00	
541.390.55	Anteil Schulanlage Zentrum	7'854.40		8'000		7'279.80	
541.436.00	Elternbeiträge/Rückerstattungen		99'953.05		80'000		93'165.30
541.462.00	Zuschuss zur Defizitdeckung		154'023.55		154'500		128'469.05
570	Altersheime	200.00		200		200.00	
	Nettoergebnis		200.00		200		200.00
570.365.00	Beitrag an Altersheim	200.00		200		200.00	
580	Allgemeine Fürsorge	2'341'200.70		2'277'000		2'873'661.41	
	Nettoergebnis		2'341'200.70		2'277'000		2'873'661.41
580.300.00	Ausländerkommission	8'560.00		9'000		5'810.00	
580.301.00	Löhne	5'592.35		5'000		5'290.40	
580.303.00	Sozialversicherungsbeiträge AHV/IV/ALV	465.10		500		399.10	
580.304.00	Personalversicherungsbeiträge	609.45		500		587.40	
580.305.01	Unfallversicherungsbeiträge	72.55				80.70	
580.305.02	Krankenversicherungsbeiträge	24.40				.15	
580.317.01	Integrationsmassnahmen	20'144.90		21'000		12'752.00	
580.317.02	Kulturfest	9'349.70	*	5'000			
580.317.03	Altersfragen	10'502.00		12'000		10'268.00	
580.317.04	Alkoholprävention	2'840.70		5'000		5'634.21	
580.318.01	Dienstleistungen, Honorare	1'200.00	*			600.00	
580.318.40	Haftpflicht-/Sachversicherungen	1'420.00		1'500		1'740.00	
580.361.01	Restkosten für Sonderschulung	2'225'494.50		2'170'000		2'827'371.15	
580.361.02	Ersatzabgabe Asylbewerber	9'169.00	*				
580.365.01	Beiträge an private Institutionen	45'756.05		47'500		3'128.30	
581	Sozialhilfe	6'596'380.56	*	6'650'000	5'080'000	6'390'303.25	6'725'171.54
	Nettoergebnis		4'471'134.75		1'570'000	334'868.29	
581.350.00	Kostenersatz an Bund	5'127.60					
581.361.00	Beiträge an Kanton	12'995.90		20'000		2'964.30	
581.366.01	Materielle Hilfe Schweizer/Ausländer	6'105'313.60		6'000'000		5'871'878.25	
581.366.02	Materielle Hilfe ZUG/Abkommen	194'455.05		350'000		212'334.20	
581.366.03	Materielle Hilfe Asylsuchende/Flüchtling	278'488.41		280'000		303'126.50	
581.436.01	Rückerstattungen Schweizer/Ausländer		3'331'050.00		2'500'000		3'526'704.94

Verwaltungsrechnung 2009 per 31.12.2009

Konto	Bezeichnung	Rechnung 2009		Voranschlag 2009		Rechnung 2008	
		Aufwand	Ertrag	Aufwand	Ertrag	Aufwand	Ertrag
581.436.02	Rückerstattungen ZUG/Abkommen		113'294.30		100'000		81'675.90
581.436.03	Rückerstattungen Asylsuchende/Flüchtling		56'288.25		30'000		52'166.20
581.450.00	Kostenersatz durch Bund		162'457.90		250'000		230'240.50
581.451.00	Kostenersatz durch Kanton		80'010.30		200'000		152'758.00
581.461.00	Kantonssubventionen	*	728'034.00		2'000'000		2'681'626.00
582	Sozialdienst	1'156'214.45	407'196.25	1'257'500	490'000	1'127'821.35	567'726.50
	Nettoergebnis		749'018.20		767'500		560'094.85
582.300.00	Kommissionen	8'400.00		9'500		7'970.00	
582.301.00	Löhne	455'004.15		456'000		420'540.00	
582.303.00	Sozialversicherungsbeiträge AHV/IV/ALV	34'938.90		39'000		31'611.50	
582.304.00	Personalversicherungsbeiträge	40'833.55		44'000		35'372.55	
582.305.01	Unfallversicherungsbeiträge	5'872.50		7'000		6'436.90	
582.305.02	Krankenversicherungsbeiträge	1'960.05		2'000		12.65	
582.310.00	Büromaterial, Drucksachen	9'321.85		10'000		9'338.25	
582.311.00	Anschaffung von Mobilien	1'074.30				5'883.05	
582.317.00	Spesenentschädigungen	291.60		500		146.80	
582.318.01	Praxisberatung	3'500.00		2'000		3'750.00	
582.318.02	Dienstleistungen, Honorare	*		17'500		2'690.00	
582.366.01	Unterhaltsbeiträge	486'778.40		500'000		479'501.60	
582.366.02	Elternschaftsbeihilfe	108'239.15		170'000		124'568.05	
582.436.00	Rückerst. Alimentenbevorschussung		141'582.20		180'000		185'208.75
582.451.00	Rückerstattungen Kanton		30'549.05		30'000		43'958.75
582.461.00	Kantonssubventionen	*	235'065.00		280'000		338'559.00
590	Hilfsaktionen	2'000.00		2'000		2'000.00	
	Nettoergebnis		2'000.00		2'000		2'000.00
590.367.01	Entwicklungshilfe	2'000.00		2'000		2'000.00	

Verwaltungsrechnung 2009 per 31.12.2009

Konto	Bezeichnung	Rechnung 2009		Voranschlag 2009		Rechnung 2008	
		Aufwand	Ertrag	Aufwand	Ertrag	Aufwand	Ertrag
6	Verkehr	1'640'437.35	301'647.30	1'634'500	271'000	1'637'562.05	290'734.10
	Nettoergebnis		1'338'790.05		1'363'500		1'346'827.95
610	Kantonsstrassen	16'908.25		9'000		99'314.60	
	Nettoergebnis		16'908.25		9'000		99'314.60
610.361.00	Beitrag an Kanton	*	16'908.25	9'000		99'314.60	
620	Gemeindestrassen	698'050.00	6'380.00	632'000	1'000	577'264.70	4'104.90
	Nettoergebnis		691'670.00		631'000		573'159.80
620.310.00	Inserate		2'097.40	3'000		1'618.10	
620.312.00	Energie		2'079.55	1'500		66.55	
620.313.01	Verbrauchsmaterial		66'140.35	70'000		47'950.15	
620.313.02	Signalisationsmaterial	*	27'868.05	12'000		7'101.20	
620.314.01	Baulicher Unterhalt durch Dritte		109'985.95	111'000		70'977.70	
620.314.02	Markierungen durch Dritte		17'101.45	23'000		13'655.80	
620.318.01	Honorare	*	29'695.05	24'000		24'415.60	
620.318.02	Dienstleistungen, Transporte		20'854.35	23'000		12'171.20	
620.318.40	Haftpflicht-/Sachversicherungen		184.15				
620.390.50	Leistungen Bauamt	*	398'257.20	342'000		396'483.40	
620.390.51	Leistungen Bauverwaltung		23'786.50	22'500		2'825.00	
620.436.00	Rückerstattungen						4'104.90
			6'380.00		1'000		
621	Parkplätze	33'699.75	110'311.60	32'500	85'000	23'804.55	101'231.45
	Nettoergebnis		76'611.85	52'500		77'426.90	
621.301.00	Löhne		1'251.40	2'000		1'563.40	
621.305.01	Unfallversicherungsbeiträge		2.00			3.10	
621.313.01	Verbrauchsmaterialien		2'223.65	1'000		192.60	
621.314.00	Unterhalt und Markierungen		7'365.45	12'000		2'082.65	
621.315.00	Unterhalt EDV Parkgebühren		968.40	1'000		968.40	
621.317.00	Spesenentschädigungen		298.20	500		387.10	
621.318.10	Postgebühren		476.75	500		365.50	
621.390.50	Leistungen Bauamt		21'113.90	15'500		18'241.80	
621.427.00	Parkgebühren						101'231.45
			110'311.60		85'000		
650	Regionalverkehr	891'779.35	184'955.70	961'000	185'000	937'178.20	185'397.75
	Nettoergebnis		706'823.65		776'000		751'780.45
650.316.00	Miete Bushaltestelle IKEA		1'000.00				

Verwaltungsrechnung 2009 per 31.12.2009

Konto	Bezeichnung	Rechnung 2009		Voranschlag 2009		Rechnung 2008	
		Aufwand	Ertrag	Aufwand	Ertrag	Aufwand	Ertrag
650.318.40	Haftpflicht-/Sachversicherungen	38.55		500		37.60	
650.351.00	Kantonsbeitrag an Regionalverkehr	877'289.00		940'000		926'704.00	
650.362.00	Beitrag an Diverse	8'169.55		15'000		7'286.80	
650.364.00	Beitrag an ZPL	268.15		500		642.75	
650.364.01	Beitrag an WC-Anlage Bahnhof Killwangen	5'014.10		5'000		2'507.05	
650.436.00	Rückerstattungen				1'000		
650.469.00	Private Beiträge		184'955.70		184'000		185'397.75

Verwaltungsrechnung 2009 per 31.12.2009

Konto	Bezeichnung	Rechnung 2009		Voranschlag 2009		Rechnung 2008	
		Aufwand	Ertrag	Aufwand	Ertrag	Aufwand	Ertrag
7	Umwelt, Raumordnung	3'781'775.50	3'508'731.19	3'129'500	2'838'500	3'205'702.19	2'923'393.59
	Nettoergebnis		273'044.31		291'000		282'308.60
711	Abwasserbeseitigung	1'471'169.90	1'471'169.90	1'052'000	1'052'000	1'264'727.55	1'264'727.55
711.311.00	Anschaffung von Geräten	185.70		1'000			
711.312.00	Energie	1'332.00		2'000		1'160.25	
711.314.01	Baulicher Unterhalt durch Dritte	* 128'610.57		162'000		177'220.20	
711.318.01	Honorare	* 22'044.15		68'500		30'396.40	
711.318.40	Haftpflicht-/Sachversicherungen	580.00		500		380.00	
711.319.00	Verbandsbeiträge	674.20		700		675.00	
711.319.01	Übriger Sachaufwand					36'812.00	
711.352.01	Betriebsbeitrag an Abwasserverband	* 624'000.00		624'000		869'423.80	
711.352.02	Verwaltungsentschädigung an EG und EVS	106'000.00		106'000		88'000.00	
711.380.00	Einlage in Spezialfinanzierung	* 549'784.33		46'300			
711.390.50	Leistungen Bauamt	21'132.20		24'000		26'543.90	
711.390.51	Leistungen Bauverwaltung	16'826.75		17'000		34'116.00	
711.429.00	Verpflichtungsverzinsung		10'717.60		16'500		11'405.50
711.434.01	Abwasserbenützungsgebühren	* 1'371'232.35		1'035'000		1'054'219.72	
711.436.00	Rückerstattungen		41'821.60		500		
711.452.00	Rückerstattungen Gemeinden	* 47'398.35					20'757.75
711.480.00	Entnahmen aus Spezialfinanzierung						178'344.58
721	Abfallbewirtschaftung	2'000'313.50	2'000'313.50	1'770'500	1'770'500	1'639'212.69	1'639'212.69
721.310.00	Büromaterial, Drucksachen	* 10'204.25		4'000		14'636.65	
721.311.00	Anschaffung von Mobilien	45'133.60		45'000			
721.312.00	Energie	1'457.70		1'000		956.65	
721.313.00	Verbrauchsmaterial	357.30		1'000		489.50	
721.314.00	Baulicher Unterhalt durch Dritte	15'257.75		15'000		4'622.95	
721.318.01	Hauskehricht, Sperrgut (Transport)	* 412'084.65		361'000		345'225.10	
721.318.02	Hauskehricht, Sperrgut (Verbrennung)	* 651'896.59		703'000		622'959.05	
721.318.03	Grüngut (Transport)	82'383.20		67'000		64'783.45	
721.318.04	Grüngut (Verwertung)	138'621.65		135'000		102'317.40	
721.318.05	Papier, Karton (Transport + Verwertung)	27'762.20		20'000		40'435.40	
721.318.07	Glas Recycling (Transport + Verwertung)	19'362.40		23'000		21'156.40	
721.318.09	Metalle (Aluminium, Weissblech, Rest)	7'956.82		13'000		10'630.90	
721.318.11	Übrige Abfallarten	44'502.35		52'000		39'147.70	

Verwaltungsrechnung 2009 per 31.12.2009

Konto	Bezeichnung	Rechnung 2009		Voranschlag 2009		Rechnung 2008	
		Aufwand	Ertrag	Aufwand	Ertrag	Aufwand	Ertrag
721.318.40	Haftpflicht-/Sachversicherungen	435.20		500		420.60	
721.319.00	Übriger Sachaufwand	1'361.75				7'043.00	
721.329.00	Vorschussverzinsung	10'053.00		5'500		3'874.00	
721.331.00	Vorgeschriebene Vorschussabtragung	32'000.00		36'000		43'700.00	
721.332.00	Zusätzliche Vorschussabtragung	* 243'442.64				61'682.67	
721.352.02	Verwaltungsentschädigung an EG und EVS	142'000.00		142'000		114'000.00	
721.380.00	Einlagen in Spezialfinanzierung					49'155.27	
721.390.50	Leistungen Bauamt	* 114'040.45		146'500		91'976.00	
721.434.00	Kehrichtgebühren		1'899'264.78		1'614'000		1'523'352.57
721.436.00	Rückerstattungen		99'723.72		87'000		114'317.12
721.437.00	Bussen		1'325.00		1'000		1'543.00
721.480.00	Entnahme aus Spezialfinanzierungen				68'500		
740	Friedhof	159'792.40	27'779.00	151'000	14'000	170'274.70	13'909.95
	Nettoergebnis		132'013.40		137'000		156'364.75
740.310.00	Büromaterial, Drucksachen	215.90		500			
740.311.00	Anschaffung von Mobilien			1'000		5'856.20	
740.312.00	Energie	4'713.30		3'000		3'027.70	
740.313.00	Verbrauchsmaterial, Grabsteine, Kreuze	13'525.75		11'000		11'900.90	
740.314.01	Baulicher Unterhalt durch Dritte	79'565.60		88'000		106'272.05	
740.314.02	Bestattungskosten durch Dritte	* 50'794.60		35'000		31'416.50	
740.318.01	Dienstleistungen (Anlagen)	6'882.40		7'000		6'829.75	
740.318.40	Haftpflicht-/Sachversicherungen	1'206.55		1'000		1'163.30	
740.390.50	Leistungen Bauamt	2'888.30		4'500		3'808.30	
740.434.00	Grabplatzgebühren		4'800.00		2'000		1'200.00
740.436.00	Rückerstattungen		22'979.00		12'000		12'709.95
750	Gewässerverbauungen	21'247.95	6'154.89	24'500		22'289.60	1'648.70
	Nettoergebnis		15'093.06		24'500		20'640.90
750.314.00	Baulicher Unterhalt durch Dritte	4'909.95		3'500		3'676.70	
750.361.00	Beiträge an Kanton	* 5'860.80		20'000		18'612.90	
750.390.50	Leistungen Bauamt	* 10'477.20		1'000			
750.451.00	Rückerstattungen		6'154.89				1'648.70

Verwaltungsrechnung 2009 per 31.12.2009

Konto	Bezeichnung	Rechnung 2009		Voranschlag 2009		Rechnung 2008	
		Aufwand	Ertrag	Aufwand	Ertrag	Aufwand	Ertrag
770	Naturschutz	23'357.05		37'500		25'768.70	
	Nettoergebnis		23'357.05		37'500		25'768.70
770.300.00	Kommissionen	2'255.00		2'000		1'425.00	
770.313.00	Diverse Aktionen	1'800.00		5'000		1'332.85	
770.365.00	Beiträge	656.05		2'000		656.05	
770.390.50	Leistungen Bauamt	18'646.00		28'500		22'354.80	
780	Uebrigter Umweltschutz	36'052.25		40'500	1'000	32'778.25	2'561.90
	Nettoergebnis		33'368.35		39'500		30'216.35
780.313.00	Verbrauchsmaterialien	2'531.00		3'000		3'162.10	
780.314.00	Baulicher Unterhalt durch Dritte	3'002.05		3'500		1'393.10	
780.351.00	Beiträge an Kanton/Kadaverbeseitigung	7'339.60		8'000		7'239.25	
780.390.50	Leistungen Bauamt	23'179.60		26'000		20'983.80	
780.461.00	Kantonsbeiträge		2'683.90		1'000		2'561.90
790	Raumordnung	69'842.45		53'500	1'000	50'650.70	1'332.80
	Nettoergebnis		69'212.45		52'500		49'317.90
790.310.00	Büromaterial, Drucksachen			1'000			
790.318.00	Dienstleistungen, Honorare	20'180.20		20'000		9'136.45	
790.319.00	Verein für Landesplanung	1'003.95		1'000		1'003.95	
790.362.00	Beiträge an REPLA	21'888.80		21'500		21'647.30	
790.390.51	Leistungen Bauverwaltung	26'769.50		10'000		18'863.00	
790.435.00	Verkäufe		630.00		1'000		854.00
790.436.00	Rückerstattungen						478.80

Verwaltungsrechnung 2009 per 31.12.2009

Konto	Bezeichnung	Rechnung 2009		Voranschlag 2009		Rechnung 2008	
		Aufwand	Ertrag	Aufwand	Ertrag	Aufwand	Ertrag
8	Volkswirtschaft Nettoergebnis	47'424.25 1'166'459.20	1'213'883.45	89'500 714'000	803'500	68'167.45 908'858.95	977'026.40
800	Landwirtschaft Nettoergebnis	27'887.15	27'887.15	61'000	61'000	38'240.45	38'240.45
800.301.00	Löhne	2'860.00		2'000		2'258.00	
800.310.00	Büromaterial, Drucksachen	96.85				86.10	
800.313.00	Verbrauchsmaterialien	653.90		8'500		4'211.15	
800.314.00	Baulicher Unterhalt durch Dritte			2'500			
800.390.50	Leistungen Bauamt	24'276.40		48'000		31'685.20	
	*						
810	Wald Nettoergebnis	2'152.00	2'152.00	2'000	2'000	2'152.00	2'152.00
810.352.00	Forstpolizei	2'152.00		2'000		2'152.00	
820	Jagd, Fischerei Nettoergebnis	1'203.60 4'314.40	5'518.00	1'500 4'000	5'500	1'241.35 4'276.65	5'518.00
820.352.00	Wildschadenverhütung	100.00		500		137.75	
820.361.00	Beitrag Wildschadenkasse	1'103.60		1'000		1'103.60	
820.410.00	Jagdpachtzinsen		5'518.00		5'500		5'518.00
830	Kommunale Werbung Nettoergebnis	16'181.50	16'181.50	25'000	25'000	26'533.65	70.00 26'463.65
830.318.00	Beratungen und Aktionen	10'654.70		15'000		15'938.05	
830.318.02	Internet Gemeinde	4'678.80		10'000		10'595.60	
830.365.00	Beiträge an private Institutionen	848.00					
830.436.00	Rückerstattungen						70.00
860	Energie Nettoergebnis	878'365.45	878'365.45	698'000	698'000	707'000.00	707'000.00
860.412.00	Konzessionsgebühren		878'365.45		698'000		707'000.00
	*						
870	Sonstige gewerbliche Betriebe Nettoergebnis	330'000.00	330'000.00	100'000	100'000	264'438.40	264'438.40
870.469.00	Übrige Beiträge		330'000.00		100'000		264'438.40
	*						

Verwaltungsrechnung 2009 per 31.12.2009

Konto	Bezeichnung	Rechnung 2009		Voranschlag 2009		Rechnung 2008	
		Aufwand	Ertrag	Aufwand	Ertrag	Aufwand	Ertrag
9	Finanzen, Steuern	4'442'352.00	24'160'421.92	3'628'900	23'980'500	5'800'965.37	24'273'374.07
	Nettoergebnis	19'718'069.92		20'351'600		18'472'408.70	
900	Gemeindesteuern	276'190.74	21'168'880.05	400'000	20'925'000	224'504.60	21'396'517.70
	Nettoergebnis	20'892'689.31		20'525'000		21'172'013.10	
900.330.00	Abschreibungen, Erlasse, Verluste	*	276'190.74	400'000		224'504.60	
900.400.01	Einkommens-/Vermögenssteuern	*			15'505'000		15'538'141.05
900.400.02	Quellensteuern	*			670'000		983'607.45
900.401.00	Aktiensteuern	*			4'700'000		4'846'908.65
900.439.00	Eingang abgeschriebener Gemeindesteuern		30'157.25		50'000		27'860.55
905	Andere Steuern		314'641.70	10'000	175'000	1'603.75	325'905.05
	Nettoergebnis	314'641.70		165'000		324'301.30	
905.330.00	Abschreibungen, Erlasse, Verluste			10'000		1'603.75	
905.400.00	Nach- und Strafsteuern		48'483.85		30'000		44'701.75
905.403.00	Grundstückgewinnsteuern	*	112'004.00		80'000		140'693.00
905.405.00	Erbschafts-/Schenkungssteuern	*	119'296.15		30'000		106'529.10
905.406.00	Hundesteuer		34'857.70		35'000		33'981.20
940	Kapital- / Zinsendienst	462'378.19	532'125.12	461'500	652'000	302'909.80	484'391.67
	Nettoergebnis	69'746.93		190'500		181'481.87	
940.318.10	Post- und Bankgebühren		34'318.71	30'000		41'123.95	
940.319.00	Mitgliederbeitrag Emmissionszentrale		100.00			100.00	
940.321.00	Zinsen für kurzfristige Schulden		46'733.75	60'000		36'323.85	
940.322.00	Zinsen für langfristige Schulden		300'583.33	300'000		148'500.00	
940.323.00	Zinsen für Sonderrechnungen					4'900.00	
940.329.01	Skonti, Vergütungszinsen		69'924.80	55'000		60'556.50	
940.329.02	Verpflichtungsverzinsung		10'717.60	16'500		11'405.50	
940.420.00	Bankkontokorrentzinsen				500		144.77
940.421.01	Verzugszinsen		107'079.50		130'000		102'252.05
940.421.02	Kontokorrentzinsen Werke / Ortsbürger	*	365'838.90		461'000		304'580.50
940.421.03	Zinsen auf Festgeldern				5'000		
940.422.00	Kapitalzinsen		49'035.55		50'000		73'540.35
940.429.00	Vorschussverzinsung		10'053.00		5'500		3'874.00

Verwaltungsrechnung 2009 per 31.12.2009

Konto	Bezeichnung	Rechnung 2009		Voranschlag 2009		Rechnung 2008	
		Aufwand	Ertrag	Aufwand	Ertrag	Aufwand	Ertrag
942	Liegenschaften Finanzvermögen	791.30	61'111.00	5'000	48'500	903.75	47'099.20
	Nettoergebnis	60'319.70		43'500		46'195.45	
942.314.00	Baulicher Unterhalt durch Dritte			3'500			
942.318.40	Haftpflicht-/Sachversicherungen	389.00		500		370.60	
942.390.50	Leistungen Bauamt	402.30		1'000		533.15	
942.423.01	Mietzinsen		40'479.00		28'000		28'104.00
942.423.02	Pachtzinsen		515.00		500		315.00
942.423.03	Baurechtszinsen		20'117.00		20'000		18'680.20
950	Schulgelder Brutto	268'959.00	616'295.00	310'000	710'000	250'168.00	619'441.00
	Nettoergebnis	347'336.00		400'000		369'273.00	
950.390.00	Anteil Betriebskosten	268'959.00		310'000		250'168.00	
950.452.00	Schulgelder von anderen Gemeinden		616'295.00		710'000		619'441.00
990	Abschreibungen	1'966'663.72		972'400		3'620'856.02	
	Nettoergebnis		1'966'663.72		972'400		3'620'856.02
990.331.00	Vorgeschriebene Abschreibungen	779'000.00		972'400		715'800.00	
990.332.02	Zusätzliche Abschreibungen	1'187'663.72				2'905'056.02	
992	Bauamt	966'008.05	966'008.05	961'000	961'000	933'950.05	933'950.05
992.301.00	Löhne	690'009.90		688'000		671'729.65	
992.303.00	Sozialversicherungsbeiträge AHV/IV/ALV	52'717.65		58'000		49'786.40	
992.304.00	Personalversicherungsbeiträge	58'933.15		64'000		58'581.55	
992.305.01	Unfallversicherungsbeiträge	25'285.55		25'500		26'518.50	
992.305.02	Krankenversicherungsbeiträge	2'753.10		3'000		18.55	
992.306.00	Dienstkleider	8'675.35		8'000		8'232.15	
992.309.00	Übriger Personalaufwand	5'107.60		2'000		3'008.95	
992.310.00	Büromaterial, Drucksachen	293.30		500		432.35	
992.311.00	Anschaffung von Mobilien und Geräten	7'255.20		7'500		8'699.85	
992.312.00	Energie	9'577.85		9'000		8'190.95	
992.313.01	Verbrauchsmaterialien	8'768.40		8'000		7'198.90	
992.313.60	Betriebsmaterial Fahrzeuge	24'814.40		30'000		33'612.50	
992.314.00	Baulicher Unterhalt durch Dritte	338.00		7'500		6'824.80	
992.315.01	Unterhalt von Mobilien und Geräten	37.65		2'000		2'360.75	
992.315.60	Fahrzeugunterhalt	51'930.85		28'000		30'354.80	
992.318.30	Telefongebühren	838.60		1'500		934.05	

Verwaltungsrechnung 2009 per 31.12.2009

Konto	Bezeichnung	Rechnung 2009		Voranschlag 2009		Rechnung 2008	
		Aufwand	Ertrag	Aufwand	Ertrag	Aufwand	Ertrag
992.318.40	Haftpflicht-/Sachversicherungen	17'475.80		18'000		16'239.10	
992.390.55	Anteil Schulanlage Zentrum	1'195.70		500		1'226.25	
992.434.00	Erlöse aus Aufträgen		99'061.50		86'000		78'605.90
992.436.00	Rückerstattungen		3'695.20		1'000		9'398.40
992.490.50	Interne Verrechnungen		863'251.35		874'000		845'945.75
994	Schulanlage Zentrum	501'361.00	501'361.00	509'000	509'000	466'069.40	466'069.40
994.301.00	Löhne	390'533.40		395'000		371'079.30	
994.303.00	Sozialversicherungsbeiträge AHV/IV/ALV	29'522.45		33'000		27'242.00	
994.304.00	Personalversicherungsbeiträge	28'557.00		36'000		26'904.30	
994.305.01	Unfallversicherungsbeiträge	4'523.55		6'000		5'103.40	
994.305.02	Krankenversicherungsbeiträge	1'182.45		2'000		7.60	
994.306.00	Dienstkleider	301.95		1'500		604.30	
994.309.00	Übriger Personalaufwand	301.60		500		413.40	
994.310.00	Büromaterial, Drucksachen	649.15		500		555.80	
994.313.01	Reinigungsmaterial	17'089.80		14'000		13'507.70	
994.313.02	Verbrauchsmaterialien	28'047.75		20'000		20'013.45	
994.318.30	Telefongebühren	651.90		500		638.15	
994.436.00	Rückerstattungen		3'960.05		4'500		3'680.85
994.490.55	Verteilung Schulanlage Zentrum		497'400.95		504'500		462'388.55

Artengliederung Verwaltungsrechnung 2009 per 31.12.2009

Konto	Bezeichnung	Rechnung 2009		Voranschlag 2009		Rechnung 2008	
		Aufwand	Ertrag	Aufwand	Ertrag	Aufwand	Ertrag
3	AUFWAND	40'440'971.15		39'721'600		42'005'390.39	
30	Personalaufwand	9'899'086.69		10'100'600		9'638'657.65	
300	Behörden, Kommissionen	430'805.50		441'000		391'579.15	
301	Löhne Verwaltungs- und Betriebspersonal	7'200'491.75		7'235'000		7'044'214.90	
302	Löhne der Lehrkräfte	527'842.65		537'000		474'306.35	
303	Sozialversicherungsbeiträge	597'079.40		666'200		593'986.40	
304	Personenversicherungsbeiträge	633'723.75		680'200		687'717.00	
305	Unfall- und Krankenversicherung	153'194.30		175'200		136'239.00	
306	Dienstkleider, Wohn- und Verpfl.zulage	30'438.95		19'000		23'934.85	
307	Rentenleistungen	94'015.45		100'000		87'104.95	
309	Übriger Personalaufwand	231'494.94		247'000		199'575.05	
31	Sachaufwand	6'101'832.75		6'146'800		5'758'244.59	
310	Büro-, Schulmaterialien, Drucksachen	892'215.02		931'000		864'115.30	
311	Anschaffung von Mobilien	427'313.15		500'000		317'198.35	
312	Wasser, Energie, Heizmaterialien	511'903.10		475'000		434'380.60	
313	Verbrauchsmaterialien	263'309.00		263'800		219'960.10	
314	Baulicher Unterhalt durch Dritte	798'030.17		839'500		832'202.45	
315	Übriger Unterhalt durch Dritte	281'067.35		239'500		245'216.70	
316	Mieten, Pachten, Benutzungskosten	97'262.40		126'000		94'942.05	
317	Spesenentschädigungen	375'990.25		388'100		330'335.12	
318	Dienstleistungen, Honorare	2'437'640.91		2'371'200		2'344'407.07	
319	Übriger Sachaufwand	17'101.40		12'700		75'486.85	
32	Passivzinsen	454'169.48		453'500		280'089.85	
321	Kurzfristige Schulden	61'600.75		75'000		49'703.85	
322	Langfristige Schulden	301'873.33		301'500		149'650.00	
323	Sonderrechnungen					4'900.00	
329	Übrige	90'695.40		77'000		75'836.00	
33	Abschreibungen	2'531'276.45		1'433'400		3'964'123.89	
330	Finanzvermögen	285'241.34		420'000		233'519.95	
331	Verwaltungsvermögen, vorgeschrieben	814'928.75		1'013'400		763'865.25	
332	Verwaltungsvermögen, zusätzlich	1'431'106.36				2'966'738.69	

Artengliederung Verwaltungsrechnung 2009 per 31.12.2009

Konto	Bezeichnung	Rechnung 2009		Voranschlag 2009		Rechnung 2008	
		Aufwand	Ertrag	Aufwand	Ertrag	Aufwand	Ertrag
35	Entschädigung an Gemeinwesen	2'161'107.95		2'246'300		2'559'184.45	
350	Bund	5'127.60					
351	Kanton	947'954.45		1'028'000		994'946.10	
352	Gemeinden	1'208'025.90		1'218'300		1'564'238.35	
36	Eigene Beiträge	16'537'905.70		17'000'200		17'597'693.49	
361	Kanton	6'733'329.25		6'893'500		7'906'133.90	
362	Gemeinden	185'287.90		201'000		157'403.15	
364	Gemischtwirtschaftliche Unternehmungen	821'052.49		1'090'500		851'633.80	
365	Private Institutionen	966'609.35		963'200		942'363.35	
366	Private Haushalte	7'829'626.71		7'850'000		7'738'159.29	
367	Ausland	2'000.00		2'000		2'000.00	
38	Einlagen in Eigenfinanzierung/Stiftungen	597'995.88		46'300		111'205.22	
380	Spezialfinanzierungen, Spezialfonds	597'995.88		46'300		111'205.22	
39	Interne Verrechnungen	2'157'596.25		2'294'500		2'096'191.25	
390	Personal- und Sachaufwand	1'977'327.75		2'114'500		1'909'847.60	
394	HPS-Lehrkräfte	180'268.50		180'000		186'343.65	

Artengliederung Verwaltungsrechnung 2009 per 31.12.2009

Konto	Bezeichnung	Rechnung 2009		Voranschlag 2009		Rechnung 2008	
		Aufwand	Ertrag	Aufwand	Ertrag	Aufwand	Ertrag
4	ERTRAG		40'440'971.15		39'721'600		42'005'390.39
40	Steuern		21'453'364.50		21'050'000		21'694'562.20
400	Einkommens- und Vermögenssteuern		16'901'755.50		16'205'000		16'566'450.25
401	Ertrags- und Kapitalsteuern		4'285'451.15		4'700'000		4'846'908.65
403	Grundstücksgewinnsteuern		112'004.00		80'000		140'693.00
405	Erbschafts- und Schenkungssteuern		119'296.15		30'000		106'529.10
406	Besitz- und Aufwandsteuern		34'857.70		35'000		33'981.20
41	Regalien und Konzessionen		953'283.25		753'500		774'379.25
410	Jagdpachtzinsen		5'518.00		5'500		5'518.00
412	Konzessionen		947'765.25		748'000		768'861.25
42	Vermögenserträge		969'453.47		1'042'000		881'717.07
420	Banken		433.82		500		594.87
421	Guthaben		472'918.40		596'000		406'832.55
422	Anlagen des Finanzvermögens		49'035.55		50'000		73'540.35
423	LS-Erträge des Finanzvermögens		61'111.00		48'500		47'099.20
427	LS-Erträge des Verwaltungsvermögens		365'184.10		325'000		338'370.60
429	Übrige		20'770.60		22'000		15'279.50
43	Entgelte		10'421'197.99		8'246'000		9'458'191.19
430	Ersatzabgaben		332'483.00		270'000		312'751.50
431	Gebühren für Amtshandlungen		1'460'884.39		1'188'000		1'250'456.53
433	Schulgelder		136'556.95		135'000		119'103.05
434	Andere Ben.gebühren, Dienstleistungen		3'462'051.03		2'837'000		2'754'219.39
435	Verkäufe		1'777.75		2'000		2'047.00
436	Rückerstattungen		4'366'725.27		3'296'000		4'466'806.31
437	Bussen		450'447.10		463'000		466'718.26
438	Eigenleistungen für Investitionen		180'115.25		5'000		58'228.60
439	Übrige		30'157.25		50'000		27'860.55
45	Rückerstattungen an Gemeinwesen		2'134'460.84		2'389'500		2'294'771.65
450	Bund		162'457.90		250'000		230'240.50
451	Kanton		146'657.44		258'500		226'039.35
452	Gemeinden		1'825'345.50		1'881'000		1'838'491.80

Artengliederung Verwaltungsrechnung 2009 per 31.12.2009

Konto	Bezeichnung	Rechnung 2009		Voranschlag 2009		Rechnung 2008	
		Aufwand	Ertrag	Aufwand	Ertrag	Aufwand	Ertrag
46	Beiträge für eigene Rechnung		2'351'614.85		3'811'100		4'478'014.90
460	Bund		52'629.15		193'500		126'828.35
461	Kanton		978'080.90		2'293'000		3'056'611.90
462	Gemeinden		641'573.30		895'600		700'686.45
463	Eigene Anstalten		164'375.80		145'000		144'052.05
469	Übrige		514'955.70		284'000		449'836.15
48	Entnahmen aus Spezialfinanz'g + Stiftung				135'000		327'562.88
480	Spezialfinanzierungen, Spezialfonds				135'000		327'562.88
49	Interne Verrechnungen		2'157'596.25		2'294'500		2'096'191.25
490	Personal- und Sachaufwand		1'977'327.75		2'114'500		1'909'847.60
494	HPS-Lehrkräfte		180'268.50		180'000		186'343.65

Investitionsrechnung 2009 per 31.12.2009

Konto	Bezeichnung	Rechnung 2009		Voranschlag 2009		Rechnung 2008	
		Ausgaben	Einnahmen	Ausgaben	Einnahmen	Ausgaben	Einnahmen
0	Allgemeine Verwaltung	520'367.05	80'000.00	100'000		3'745'107.10	1'347'400.00
1	Öffentliche Sicherheit	117'101.00	45'536.60			1'909.60	228'833.90
2	Bildung	2'135'377.75		2'750'000		1'148'291.30	
3	Kultur, Freizeit	79'169.05		82'000		300'122.85	200'000.00
6	Verkehr	2'905'927.85	1'190'617.70	1'602'000	776'000	3'318'162.45	48'933.95
7	Umwelt, Raumordnung	330'466.10	624'742.70	330'000	735'000	1'030'678.45	352'614.25
9	Finanzen, Steuern	1'940'897.00	6'088'408.80	1'511'000	4'864'000	2'177'782.10	9'544'271.75
TOTAL		8'029'305.80	8'029'305.80	6'375'000	6'375'000	11'722'053.85	11'722'053.85

Investitionsrechnung 2009 per 31.12.2009

Investitionsrechnung		bewilligter Kredit	Rechnung 2009		Voranschlag 2009		Beanspruchter Kredit	
			Ausgaben	Einnahmen	Ausgaben	Einnahmen	bis 2008	ab 2010
Investitionsrechnung			8'029'305.80	8'029'305.80	6'375'000	6'375'000		
0	Allgemeine Verwaltung Nettoergebnis		520'367.05	80'000.00 440'367.05	100'000	0 100'000		
020	Gemeindeverwaltung		413'283.05	80'000.00	0	0		
020.561.01	Ausfinanzierung APK	*	413'283.05					
020.662.01	Ausfinanzierung APK	*		80'000.00				
090	Verwaltungsliegenschaften		107'084.00	0.00	100'000	0		
090.500.12	Rahmenkredit Landerwerb		107'084.00		100'000			
1	Öffentliche Sicherheit Nettoergebnis		117'101.00	45'536.60 71'564.40	0	0 0		
140	Feuerwehr		117'101.00	45'536.60	0	0		
140.506.13	Zugkraftfahrzeug, Anschaffung (Gemeindeversammlung vom 08.12.2008)	120'000	117'101.00				1'909.60	
140.661.13	Zugkraftfahrzeug, Subvention			28'404.00				
140.662.13	Zugkraftfahrzeug, Anteil Killwangen			17'132.60				
2	Bildung Nettoergebnis		2'135'377.75	0.00 2'135'377.75	2'750'000	0 2'750'000		
213	Schulhäuser Zentrum		2'119'505.20	0.00	2'750'000	0		
213.503.11	SC037 SH Rebenägertli, Innensanierung (Gemeindeversammlung vom 19.6.2007)	950'000	21'233.25		50'000		954'095.45	-25'328.70
213.503.13	SC052 TH Haufländli, Sanierung (Gemeindeversammlung vom 02.12.2008)	2'700'000	2'084'342.20		2'700'000			615'657.80
213.503.14	SC042 Boostock, Heizungssanierung (Gemeindeversammlung vom 01.06.2004)	375'000	13'929.75				380'074.05	
217	Schulanlage Seefeld		15'258.05	0.00	0	0		
217.503.12	SC067 Schulhaus Seefeld, Erweiterung (Gemeindeversammlung vom 29.11.2005)	3'790'000	15'258.05	*			3'779'780.54	-5'038.59

Investitionsrechnung 2009 per 31.12.2009

Investitionsrechnung		bewilligter Kredit	Rechnung 2009		Voranschlag 2009		Beanspruchter Kredit	
			Ausgaben	Einnahmen	Ausgaben	Einnahmen	bis 2008	ab 2010
219	Volksschule übriges		614.50	0.00	0	0		
219.506.11	Erneuerung EDV-Anlagen Schule (Gemeindeversammlung vom 11.9.2007)	250'000	614.50				245'459.35	3'926.15
3	Kultur, Freizeit Nettoergebnis		79'169.05	0.00	82'000	0		
				79'169.05		82'000		
303	Quartierzentrum Langäcker		12'058.10	0.00	0	0		
303.503.10	OA012 Quartierzentrum Langäcker, San. (Gemeindeversammlung vom 05.12.2006)	610'000	12'058.10				573'846.60	
350	Übrige Freizeitgestaltung		67'110.95	0.00	82'000	0		
350.501.13	Umsetzung Spielplätze		67'110.95		82'000			
6	Verkehr Nettoergebnis		2'905'927.85	1'190'617.70	1'602'000	776'000		
				1'715'310.15		826'000		
620	Gemeindestrassen		2'890'811.75	1'181'617.70	1'602'000	776'000		
620.501.01	Deckbelag Sanierung, Diverse		172'504.85		200'000			
620.501.13	S123 Willestrasse (Gemeindeversammlung vom 12.06.2001)	2'360'000	7'961.55				1'341'133.60	1'010'904.85
620.501.15	S124 Müslistrasse, Sandäckerbrücke (Gemeindeversammlung vom 12.06.2001)	2'900'000	31'224.50				1'767'957.35	1'100'818.15
620.501.22	S108 Industriestrasse, Kreisel Pfadacker (Gemeindeversammlung vom 05.12.2006)	2'044'000 *	533'462.75		200'000		1'309'564.90	200'972.35
620.501.23	Haufländlistrasse, Leitungsauswechl. (Gemeindeversammlung vom 05.12.2006)	111'000	46'262.25				101'322.50	-36'584.75
620.501.24	S063 Bahnhofstr., Kleiderfabrik talseits (Gemeindeversammlung vom 05.12.2006)	330'000	108'384.30				251'144.25	-29'528.55
620.501.30	S065, Halbanschluss A1		1'100'286.20		1'000'000		2'000'860.80	
620.501.31	S128 Wigartenstrasse, Eichstr.-Kirchstr.		2'931.85				214'171.75	
620.501.32	S129 Kirchstrasse, Haldenstr.-Wigartestr.		5'195.20				280'819.65	
620.501.33	S130 Rütlochstrasse		9'517.15				363'560.45	
620.501.34	S131 Weiherstrasse		4'085.60				235'024.70	
620.501.35	S132 Grütstrasse		5'036.80				184'854.05	
620.501.36	S133 Kirchstrasse, Wigartestr.-Kehrplatz		2'764.05				210'664.30	

Investitionsrechnung 2009 per 31.12.2009

Investitionsrechnung		bewilligter Kredit	Rechnung 2009		Voranschlag 2009		Beanspruchter Kredit		
			Ausgaben	Einnahmen	Ausgaben	Einnahmen	bis 2008	ab 2010	
620.501.38	S126 Ausbau Dorfstrasse (Gemeindeversammlung vom 26.08.2003)	3'268'000	121'964.80					2'553'210.20	592'825.00
620.503.01	Bushaltestelle Centermall (Gemeindeversammlung vom 04.12.2007)	*	317'450.85						
620.503.80	VK010 Busterminal IKEA	602'000	398'604.45		202'000			296'937.15	-93'541.60
620.562.33	Rütiloch Erschliessung, Aufw. Perimeter		3'992.00						
620.562.38	S126 Ausbau Dorfstrasse, Aufw. Perimeter		8'410.10						
620.581.01	Vorprojekte Strassen		10'772.50						
620.601.02	Verkauf von Strassenareal			3'180.00					
620.610.33	Rütiloch Erschliessung, Perimeter			95'042.65		276'000			
620.610.60	P043 Industriegebiet Süd, Perimeter			25'000.00					
620.631.23	Haufländlistrasse, Leitungsauswechsl.			92'768.55					
620.631.30	S065 Halbanschluss A1, Rückerstattungen			445'000.00					
620.631.36	S133 Kirchstrasse, Rückerstattungen			97'128.55					
620.662.80	VK010 Busterminal IKEA, Beiträge			423'497.95			200'000		
620.669.80	VK010 Busterminal IKEA, Beiträge Private						300'000		
640	Bundesbahnen		15'116.10	0.00	0	0			
640.501.10	Industriestammgeleise Nord + Süd		15'116.10						
650	Regionalverkehr		0.00	9'000.00	0	0			
650.624.01	Rückzahlung Verkehrsverband Aargau Ost	*		9'000.00					
7	Umwelt, Raumordnung		330'466.10	624'742.70	330'000	735'000			
	Nettoergebnis		294'276.60		405'000				
711	Abwasserbeseitigung		161'682.95	463'183.20	200'000	735'000			
711.501.01	Kleine Netzerweiterungen		60'474.90		200'000				
711.501.15	K101 Kan. Müslistrasse		2'412.80						
711.501.31	K103 Kan. Wigartenstrasse, Eich-Kirchstr.		1'495.10						
711.501.32	K104 Kan. Kirchstrasse, Halden-Wigartenstr.		1'548.20						
711.501.33	K105 Kan. Rütilochstrasse		1'999.65						
711.501.34	K106 Kan. Weiherstrasse		1'163.15						
711.501.35	K107 Kan. Grütstrasse		1'423.40						
711.501.36	K108 Kan. Kirchstrasse, Wigartenstr.-Kehrplatz		91'165.75						
711.611.00	Anschlussgebühren	*		429'894.35		735'000			
711.631.31	K103 Kan. Wigartenstrasse, Eich-Kirchstr.			4'100.00					

Investitionsrechnung 2009 per 31.12.2009

Investitionsrechnung		bewilligter Kredit	Rechnung 2009		Voranschlag 2009		Beanspruchter Kredit	
			Ausgaben	Einnahmen	Ausgaben	Einnahmen	bis 2008	ab 2010
711.631.34	K106 Kan. Weiherstrasse			4'500.00				
711.631.35	K107 Kan. Grütstrasse			8'400.00				
711.631.36	K108 Kan. Kirchstrasse, Wigartenstr.-Kehrplatz			16'288.85				
721	Abfallbewirtschaftung		36'781.10	0.00	0	0		
721.501.12	Multisammelstellen (Gemeindeversammlung vom 11.09.2007)	368'000	36'781.10				332'070.65	-851.75
750	Gewässerverbauungen		78'915.75	141'559.50	50'000	0		
750.501.11	B013 Egelseebach, Ausbau		985.05					
750.561.12	B018 Ausbau Dorfbach, Altersheim-K274 (Gemeindeversammlung vom 29.11.2005)	1'750'000	77'930.70		50'000		1'554'540.95	117'528.35
750.660.12	B018 Ausbau Dorfbach, Altersheim-K274			77'351.65				
750.661.12	B018 Ausbau Dorfbach, Altersheim-K274			64'207.85				
790	Raumordnung		53'086.30	20'000.00	80'000	0		
790.581.01	Diverse Planungen		53'086.30		80'000			
790.660.01	Diverse Planungen, Subventionen			20'000.00				
9	Finanzen, Steuern Nettoergebnis		1'940'897.00	6'088'408.80	1'511'000	4'864'000		
			4'147'511.80		3'353'000			
999	Abschluss		1'940'897.00	6'088'408.80	1'511'000	4'864'000		
999.590.01	Passivierte Einnahmen Einwohnergemeinde		1'477'713.80		776'000			
999.590.04	Passivierte Einnahmen Abwasserbeseitigung		463'183.20		735'000			
999.690.01	Aktivierte Ausgaben Einwohnergemeinde			5'889'944.75		4'664'000		
999.690.04	Aktivierte Ausgaben Abwasserbeseitigung			161'682.95		200'000		
999.690.05	Aktivierte Ausgaben Abfallbewirtschaftung			36'781.10				

Artengliederung Investitionsrechnung 2009 per 31.12.2009

Konto	Bezeichnung	Rechnung 2009		Voranschlag 2009		Rechnung 2008	
		Ausgaben	Einnahmen	Ausgaben	Einnahmen	Ausgaben	Einnahmen
5	AUSGABEN	8'029'305.80		6'375'000		11'722'053.85	
50	Sachgüter	5'520'934.15		4'734'000		6'162'569.05	
500	Grundstücke	107'084.00		100'000		1'054'476.40	
501	Tiefbauten	2'433'258.00		1'682'000		3'527'060.65	
503	Hochbauten	2'862'876.65		2'952'000		1'386'997.30	
506	Mobilien, Maschinen, Werkzeuge	117'715.50				194'034.70	
56	Investitionsbeiträge	503'615.85		50'000		3'328'036.80	
561	Kanton	491'213.75		50'000		3'326'872.60	
562	Gemeinden	12'402.10				1'164.20	
58	Übrige zu aktivierende Ausgaben	63'858.80		80'000		53'665.90	
581	Planungen	63'858.80		80'000		53'665.90	
59	Passivierte Einnahmen	1'940'897.00		1'511'000		2'177'782.10	
590	Passivierte Einnahmen	1'940'897.00		1'511'000		2'177'782.10	

Artengliederung Investitionsrechnung 2009 per 31.12.2009

Konto	Bezeichnung	Rechnung 2009		Voranschlag 2009		Rechnung 2008	
		Ausgaben	Einnahmen	Ausgaben	Einnahmen	Ausgaben	Einnahmen
6	EINNAHMEN		8'029'305.80		6'375'000		11'722'053.85
60	Abgang von Sachgütern		3'180.00				
601	Tiefbauten		3'180.00				
61	Nutzungsabgaben, Vorteilsentgelte		549'937.00		1'011'000		103'548.20
610	Beiträge		120'042.65		276'000		48'933.95
611	Anschlussgebühren		429'894.35		735'000		54'614.25
62	Rückzahlungen von Darlehen und Beteili'g		9'000.00				
624	Gemischtwirtschaftliche Unternehmungen		9'000.00				
63	Rückerstattung für Sachgüter		668'185.95				
631	Tiefbauamt		668'185.95				
66	Beiträge mit Zweckbindung		710'594.05		500'000		2'074'233.90
660	Bund		97'351.65				
661	Kanton		92'611.85				686'649.00
662	Gemeinden		520'630.55		200'000		1'387'584.90
669	Übrige				300'000		
69	Aktivierte Ausgaben		6'088'408.80		4'864'000		9'544'271.75
690	Aktivierte Ausgaben		6'088'408.80		4'864'000		9'544'271.75

Bestandesrechnung 2009

per 31.12.2009

Konto	Bezeichnung	1. Januar 2009	Veränderung		31. Dezember 2009
			Zuwachs	Abgang	
1	AKTIVEN	54'622'186.10	206'852'786.23	210'099'196.76	51'375'775.57
10	FINANZVERMÖGEN	27'274'144.67	190'605'945.93	190'376'329.09	27'503'761.51
100	Flüssige Mittel	1'985'767.24	66'515'656.93	66'462'247.42	2'039'176.75
1000	Kasse	18'348.20	3'787'216.45	3'770'443.20	35'121.45
1000.01	Finanzverwaltung	15'449.40	3'785'906.75	3'770'242.20	31'113.95
1000.02	Gemeindekanzlei	363.50	1'309.70		1'673.20
1000.03	Einwohnerkontrolle	700.00			700.00
1000.04	Regionalpolizei	200.00			200.00
1000.05	Fakturierung Werke	500.00			500.00
1000.06	Bauverwaltung	635.30		201.00	434.30
1000.07	Schulsekretariat	500.00			500.00
1001	Postcheck	1'951'577.69	60'653'199.28	60'721'032.09	1'883'744.88
1001.01	Finanzverwaltung	1'951'577.69	60'653'199.28	60'721'032.09	1'883'744.88
1002	Banken	15'841.35	2'075'241.20	1'970'772.13	120'310.42
1002.01	Raiffeisenbank	11'763.51	2'075'226.83	1'970'703.70	116'286.64
1002.02	Neue Aargauer Bank	4'077.84	14.37	68.43	4'023.78
101	Guthaben	23'101'242.48	123'175'183.55	123'370'767.02	22'905'659.01
1010	Guthaben		9'427'796.40	9'427'796.40	
1010.01	Sammelkonto Lohn		9'427'796.40	9'427'796.40	
1011	Kontokorrente	11'527'969.96	1'808'904.55	1'866'985.31	11'469'889.20
1011.02	Kontokorrent Ortsbürger - Gemeinde	10'275'083.87		790'905.70	9'484'178.17
1011.03	Kontokorrent WVS - Gemeinde	796'551.24		781'711.62	14'839.62
1011.04	Kontokorrent EVS - Gemeinde		1'675'486.21		1'675'486.21
1011.05	Kontokorrent KNS - Gemeinde	121'015.25	133'418.34	254'433.59	
1011.10	Kontokorrent Schiessanlage - Gemeinde	333'707.30		38'322.10	295'385.20
1011.11	Kontokorrent Kindertagesstätte-Gemeinde	1'612.30		1'612.30	

Bestandesrechnung 2009

per 31.12.2009

Konto	Bezeichnung	1. Januar 2009	Veränderung		31. Dezember 2009
			Zuwachs	Abgang	
1012	Steuerguthaben	9'312'363.20	85'174'156.69	85'061'354.51	9'425'165.38
1012.01	SL Sammelkonto Steuern	9'225'081.20	41'368'475.58	41'489'693.15	9'103'863.63
1012.02	SL Direktzahlungen		2'471'794.52	2'469'348.87	2'445.65
1012.03	SL ESR/ASR Zahlungen		36'304'780.05	36'304'780.05	
1012.05	SL Rückerstatt./Verrechnung/Umbuchung		4'270'119.74	4'270'119.74	
1012.06	Steuern gemäss Steuerbuchhaltung	9'274.90	2'523.75	2'523.75	9'274.90
1012.09	Abgeschriebene Steuerforderungen		65'708.55	65'708.55	
1012.11	Nach- und Strafsteuern	43'563.10	108'663.80	75'359.95	76'866.95
1012.12	Grundstückgewinnsteuern	28'444.00	224'202.20	222'290.20	30'356.00
1012.13	Erbschaftssteuern	6'000.00	357'888.50	161'530.25	202'358.25
1015	Andere Debitoren	1'199'273.19	25'469'349.26	25'768'763.62	899'858.83
1015.01	Betriebskosten	88'330.55	80'609.25	82'494.00	86'445.80
1015.02	Allgemeine Verwaltung	130'540.20	205'883.80	306'536.45	29'887.55
1015.03	Öffentliche Sicherheit	239'411.10	375'397.15	443'856.20	170'952.05
1015.04	Bildung	20'943.55	356'395.35	335'695.00	41'643.90
1015.05	Kultur, Freizeit	31'968.15	189'009.50	187'172.85	33'804.80
1015.07	Soziale Wohlfahrt	595'033.24	563'273.85	676'725.54	481'581.55
1015.08	Verkehr	500.00	185'955.70	186'455.70	
1015.09	Umwelt, Raumordnung	12'844.91	12'260.03	12'844.91	12'260.03
1015.11	Finanzen, Steuern	16'184.80	669'930.35	672'194.65	13'920.50
1015.12	Nachtparkiergebühren	3'665.00	112'621.60	109'270.00	7'016.60
1015.15	Abwasserbeseitigung	922.00	201'297.10	198'423.60	3'795.50
1015.16	Kehrichtgebühren	33'611.50	117'763.40	149'559.10	1'815.80
1015.19	Verrechnungssteuern	25'318.19	16'734.83	25'318.27	16'734.75
1015.99	Energinfo		22'382'217.35	22'382'217.35	
1018	Verbindungskonto alte/neue Rechnung	873'965.73	1'063'108.25	901'697.27	1'035'376.71
1018.01	Kasse	61'625.60	92'058.50	69'630.60	84'053.50
1018.10	Postcheck	812'340.13	971'049.75	832'066.67	951'323.21
1019	Übrige	187'670.40	231'868.40	344'169.91	75'368.89
1019.01	Diverse Forderungen/Vorauszahlungen	119'521.45	14'999.45	119'521.45	14'999.45
1019.20	Fotokopien Gemeinde	1'035.45	30'281.45	31'316.90	

Bestandesrechnung 2009

per 31.12.2009

Konto	Bezeichnung	1. Januar 2009	Veränderung Zuwachs	Abgang	31. Dezember 2009
1019.21	Fotokopien Schule		87'307.75	87'307.75	
1019.25	Büromaterial	44'376.95	44'451.55	44'510.75	44'317.75
1019.60	Telefonzentrale		31'585.85	31'585.85	
1019.70	Heizkosten	1'466.05		1'466.05	
1019.98	Firmenschliesssystem Feuerwehr		8'242.35	8'242.35	
1019.99	Sammelkonto Asylanten	21'270.50	15'000.00	20'218.81	16'051.69
102	Anlagen	1'646'320.30		2'500.00	1'643'820.30
1023	Liegenschaften	1'626'780.30			1'626'780.30
1023.01	Liegenschaften gem. Verzeichnis	1'626'780.30			1'626'780.30
1025	Vorräte	19'540.00		2'500.00	17'040.00
1025.01	Heizölvorräte	19'540.00		2'500.00	17'040.00
103	Transitorische Aktiven	540'814.65	915'105.45	540'814.65	915'105.45
1039	Übrige	540'814.65	915'105.45	540'814.65	915'105.45
1039.01	Trans. Aktiven	540'814.65	915'105.45	540'814.65	915'105.45
11	VERWALTUNGSVERMÖGEN	25'813'304.48	15'739'999.40	17'973'144.26	23'580'159.62
114	Sachgüter	22'753'158.98	15'739'999.40	17'964'144.26	20'529'014.12
1141	Tiefbauten	15'989'725.10	2'134'524.60	10'078'639.45	8'045'610.25
1141.64	S126 Dorfstrasse	2'553'210.20	121'964.80	2'675'175.00	
1141.65	S134 Sandäckerstr., Landstr-Industriestr	494.75			494.75
1141.66	S115 Industriestrasse, Kreisel Willestr.	21'350.65			21'350.65
1141.69	S121-127 Spycherweg-Chilegass, Perimeter	4'948.80			4'948.80
1141.70	S127 Chilegass	268'725.75		268'725.75	
1141.71	S133 Kirchstrasse	210'664.30	2'764.05	213'428.35	
1141.72	S132 Grütstrasse	184'854.05	5'036.80	189'890.85	
1141.73	S131 Weiherstrasse	235'024.70	4'085.60	239'110.30	
1141.74	S130 Rütlochstrasse	363'560.45	9'517.15	373'077.60	
1141.75	S129 Kirchstrasse	280'819.65	5'195.20	286'014.85	

Bestandesrechnung 2009

per 31.12.2009

Konto	Bezeichnung	1. Januar 2009	Veränderung		31. Dezember 2009
			Zuwachs	Abgang	
1141.76	S128 Wigartenstrasse	214'171.75	2'931.85	217'103.60	
1141.79	S108 Industriestrasse, Kreisel Pfadacker	1'309'564.90	533'462.75		1'843'027.65
1141.80	S063 Bahnhofstrasse, Kleiderfabrik tals.	251'144.25	108'384.30	359'528.55	
1141.81	S124 Müslistrasse	1'767'957.35	31'224.50		1'799'181.85
1141.83	S119/S120 Bründli-/Fluestr.,Aufw. Perim.	224'266.95			224'266.95
1141.84	S126 Dorfstrasse, Aufwand Perimeter	34'898.50	8'410.10		43'308.60
1141.87	Rütloch Erschliessung, Aufwand Perim.	6'395.45	3'992.00	10'387.45	
1141.88	S123 Willestrasse, Industriestr./Müslist	1'341'133.60	7'961.55		1'349'095.15
1141.89	S121 Spycherweg	307'985.35		307'985.35	
1141.90	B014 Dorfbach	2'440'406.20	63'072.00	2'503'478.20	
1141.91	B014 Dorfbach, Landerwerb	62'014.25	1'057.75	63'072.00	
1141.92	B013 Egelseebach, Ausbau	145'620.15	985.05	146'605.20	
1141.93	B018 Dorfbach, Altersheim - K274	1'554'540.95	77'930.70	1'632'471.65	
1141.94	Zentrumsstrasse, Einbau Liftkabine	103'788.85			103'788.85
1141.95	W117 Haufländlistrasse (Strassenobjekt)	101'322.50	46'262.25	147'584.75	
1141.96	S065 Halbanschluss	2'000'860.80	1'100'286.20	445'000.00	2'656'147.00
1143	Hochbauten	5'984'733.79	2'545'425.80	1'403'406.45	7'126'753.14
1143.32	SC067 Schulhaus Seefeld, Erweiterung	3'779'780.54	15'258.05		3'795'038.59
1143.33	Boostock, Heizungssanierung	380'074.05	13'929.75	394'003.80	
1143.34	SC037 SH Rebenägertli, Innensanierung	954'095.45	21'233.25		975'328.70
1143.35	SC052 TH Haufländli, Sanierung		2'084'342.20		2'084'342.20
1143.42	OA012 Quartierzentrum, Sanierung	573'846.60	12'058.10	585'904.70	
1143.70	VK010 Busterminal IKEA	296'937.15	398'604.45	423'497.95	272'043.65
1146	Mobilien	739'335.65	184'826.45	335'945.70	588'216.40
1146.12	Tanklöschfahrzeug, Ersatz	216'935.10		216'935.10	
1146.13	Erneuerung EDV-Anlage Schule	245'459.35	614.50		246'073.85
1146.14	Umsetzung Spielplätze	275'031.60	67'110.95		342'142.55
1146.15	Zugkraftfahrzeug	1'909.60	117'101.00	119'010.60	
1149	Abzuschreibendes Verwaltungsvermögen	39'364.44	10'875'222.55	6'146'152.66	4'768'434.33
1149.01	Verwaltungsvermögen		10'875'222.55	6'142'146.87	4'733'075.68
1149.05	Sprachheilkindergarten	39'364.44		4'005.79	35'358.65

Bestandesrechnung 2009

per 31.12.2009

Konto	Bezeichnung	1. Januar 2009	Veränderung Zuwachs	Abgang	31. Dezember 2009
115	Darlehen und Beteiligungen	2'572'500.00		9'000.00	2'563'500.00
1154	Gemischtwirtschaftliche Unternehmungen	2'572'500.00		9'000.00	2'563'500.00
1154.01	RVBW AG	441'000.00			441'000.00
1154.02	Verkehrsverbund Aargau Ost	9'000.00		9'000.00	
1154.03	Emmissionszentrale Schweizer Gemeinden	10'000.00			10'000.00
1154.04	Schweizerischer Bibliotheksdienst	500.00			500.00
1154.05	Aktien Erdgas Zürich AG	2'112'000.00			2'112'000.00
117	Übrige aktivierte Ausgaben	487'645.50			487'645.50
1171	Planungen	487'645.50			487'645.50
1171.11	Diverse Planungen	487'645.50			487'645.50
12	SPEZIALFINANZIERUNGEN	1'534'736.95	506'840.90	1'749'723.41	291'854.44
128	Vorschüsse	1'534'736.95	506'840.90	1'749'723.41	291'854.44
1284	Abwasserbeseitigung	1'202'666.30	101'208.05	1'056'273.75	247'600.60
1284.17	K101 Kan. Müslistrasse	245'187.80	2'412.80		247'600.60
1284.31	K103 Kan. Wigartenstrasse	114'342.85	1'495.10	115'837.95	
1284.32	K104 Kan. Kirchstrasse	124'373.00	1'548.20	125'921.20	
1284.33	K105 Kan. Rütlochstrasse	269'393.35	1'999.65	271'393.00	
1284.34	K106 Kan. Weiherstrasse	33'513.25	1'163.15	34'676.40	
1284.35	K107 Kan. Grütstrasse	95'286.70	1'423.40	96'710.10	
1284.36	K108 Kan. Kirchstrasse		91'165.75	91'165.75	
1284.38	K109 Kan. Dorfstrasse	320'569.35		320'569.35	
1285	Abfallbewirtschaftung	332'070.65	405'632.85	693'449.66	44'253.84
1285.01	Vorschusskonto		368'851.75	324'597.91	44'253.84
1285.12	Multisammelstellen	332'070.65	36'781.10	368'851.75	

Bestandesrechnung 2009

per 31.12.2009

Konto	Bezeichnung	1. Januar 2009	Veränderung Abgang	Zuwachs	31. Dezember 2009
2	PASSIVEN	54'622'186.10	89'672'152.48	86'425'741.95	51'375'775.57
20	FREMDKAPITAL	28'202'678.84	83'603'228.96	85'164'381.12	29'763'831.00
200	Laufende Verpflichtungen	15'724'756.19	81'272'548.26	82'734'862.55	17'187'070.48
2000	Kreditoren	2'662'833.90	54'796'856.87	57'895'008.72	5'760'985.75
2000.01	Kreditorensammelkonto	2'263'587.50	51'626'907.57	54'692'959.67	5'329'639.60
2000.10	AHV/IV/EO/ALV/FAK		1'264'834.30	1'264'834.30	
2000.13	SL Steuerbezug	393'465.85	393'465.85	430'877.25	430'877.25
2000.15	Quellensteuer	1'648.15	3'823.75	2'644.50	468.90
2000.21	Pensionskasse VMS		45'939.10	45'939.10	
2000.25	Pensionskasse Transparenta		1'226'499.30	1'226'499.30	
2000.30	Krankentaggeldversicherung		35'759.10	35'759.10	
2000.40	Unfallversicherung UVG	4'132.40	199'627.90	195'495.50	
2001	Depotgelder	50'046.80	2'000.00	2'700.00	50'746.80
2001.02	Schlüsseldepotgelder	18'900.00	2'000.00	2'700.00	19'600.00
2001.03	Strassenbau "Loo"	7'096.80			7'096.80
2001.04	Schlüsseldepotgelder Schule	7'050.00			7'050.00
2001.05	Bepflanzung Wigartenstrasse	17'000.00			17'000.00
2006	Kontokorrente	4'812'723.81	3'992'372.32	1'873'178.63	2'693'530.12
2006.04	Kontokorrent EVS - Gemeinde	2'316'886.11	3'992'372.32	1'675'486.21	
2006.05	Kontokorrent KNS - Gemeinde			133'418.34	133'418.34
2006.09	Kontokorrent ARA - Gemeinde	1'971'348.45		4'606.30	1'975'954.75
2006.13	Kontokorrent Forstrevier - Gemeinde	524'489.25		59'667.78	584'157.03
2007	Steuerabrechnungskonten	5'569'423.85	19'716'002.10	19'680'037.05	5'533'458.80
2007.01	Staatssteuern	4'989'858.50	17'726'401.95	17'847'916.35	5'111'372.90
2007.02	Reformierte Kirchensteuern	191'153.35	628'799.10	628'178.00	190'532.25
2007.03	Röm.-kath. Kirchensteuern	385'731.70	1'343'142.25	1'185'918.00	228'507.45
2007.04	Christ.-kath. Kirchensteuern	2'680.30	1'480.35	1'846.25	3'046.20
2007.05	Direkte Bundessteuern		16'178.45	16'178.45	

Bestandesrechnung 2009

per 31.12.2009

Konto	Bezeichnung	1. Januar 2009	Veränderung Abgang	Zuwachs	31. Dezember 2009
2008	Verbindungskonto alte/neue Rechnung	1'684'923.15	1'685'083.65	2'103'564.15	2'103'403.65
2008.01	Kasse	1'227.10	1'227.10	7'086.05	7'086.05
2008.10	Postcheckkonto	1'683'696.05	1'683'856.55	2'096'478.10	2'096'317.60
2009	Übrige Verpflichtungen	944'804.68	1'080'233.32	1'180'374.00	1'044'945.36
2009.01	Land Freihaltezone IG Süd	804'870.00			804'870.00
2009.05	Sprachheilkindergarten		77.04	28'131.55	28'054.51
2009.10	Durchlaufende Posten	46'494.33	298'922.88	285'833.55	33'405.00
2009.12	Diverse Versicherungen		96'084.20	96'084.20	
2009.15	Mittagstisch Sprachheilkindergarten		1'555.00	1'555.00	
2009.16	Einweihung Halbanschluss		13'372.55	13'372.55	
2009.17	Schiessanlage Händli, Ant. Baden	56'550.55			56'550.55
2009.19	Schadenfall Sternenplatz		41'574.10	56'179.55	14'605.45
2009.20	Heizkosten		109'918.55	109'918.55	
2009.32	Prepaid-System		37'171.00	37'171.00	
2009.40	Abteilungskassen	998.80	201.00	1'309.70	2'107.50
2009.72	Durchlaufkonto P.M.		56'297.10	56'503.40	206.30
2009.73	Durchlaufkonto Z.H.	6'432.85	43'313.40	42'884.85	6'004.30
2009.74	Durchlaufkonto A.C.	3'501.75	38'902.35	42'826.75	7'426.15
2009.76	Durchlaufkonto G.M.	8'539.80	46'255.35	46'089.75	8'374.20
2009.78	Durchlaufkonto O.F.	10'791.55	42'510.30	45'215.20	13'496.45
2009.79	Durchlaufkonto C.Q.	5'051.60	5'051.60		
2009.80	Durchlaufkonto S.K.	1'573.45	24'334.35	27'668.60	4'907.70
2009.81	Durchlaufkonto W.M.		37'743.60	54'146.30	16'402.70
2009.82	Durchlaufkonto D.Z.		43'543.10	56'666.25	13'123.15
2009.83	Durchlaufkonto B.F.		35'486.25	39'808.35	4'322.10
2009.84	Durchlaufkonto F.A.		16'109.10	16'109.10	
2009.85	Durchlaufkonto E.K.		67'239.55	81'078.80	13'839.25
2009.87	Durchlaufkonto K.N.		16'027.75	32'655.25	16'627.50
2009.94	Durchlaufkonto P.M.		6'112.40	6'734.95	622.55
2009.97	Durchlaufkonto H. F.		2'430.80	2'430.80	

Bestandesrechnung 2009

per 31.12.2009

Konto	Bezeichnung	1. Januar 2009	Veränderung Abgang	Zuwachs	31. Dezember 2009
202	Langfristige Schulden	10'000'000.00			10'000'000.00
2021	Langfristige Darlehen	10'000'000.00			10'000'000.00
2021.20	PostFinance, 2007-2010, 2.97%	5'000'000.00			5'000'000.00
2021.69	Kommunalkredit Austria, 2008-2016, 3.03%	5'000'000.00			5'000'000.00
203	Verpflichtungen für Sonderrechnungen	159'579.50	12'337.55	30'807.43	178'049.38
2034	Eigenversicherungen	63'760.00			63'760.00
2034.01	Eigenversicherung für Schäden an Fahrzg.	63'760.00			63'760.00
2035	Zuwendungen	95'819.50	12'337.55	30'807.43	114'289.38
2035.01	Freiwillige Einwohnerfürsorge	20'889.75	1'296.00	19'307.43	38'901.18
2035.02	Fonds für diverse Aktivitäten	66'725.60	10'000.00	10'000.00	66'725.60
2035.03	Spende Dr. W.B.	4'455.30			4'455.30
2035.05	Kulturpreis Bibliothek	3'748.85	1'041.55	1'500.00	4'207.30
205	Transitorische Passiven	2'318'343.15	2'318'343.15	2'398'711.14	2'398'711.14
2059	Transitorische Passiven	2'318'343.15	2'318'343.15	2'398'711.14	2'398'711.14
2059.01	Transitorische Passiven	2'318'343.15	2'318'343.15	2'398'711.14	2'398'711.14
22	SPEZIALFINANZIERUNGEN	18'919'507.26	6'068'923.52	1'261'360.83	14'111'944.57
228	Verpflichtungen f. Spezialfinanzierungen	18'919'507.26	6'068'923.52	1'261'360.83	14'111'944.57
2284	Abwasserbeseitigung	6'585'216.64	1'083'459.80	979'678.68	6'481'435.52
2284.01	Allgemeines Verpflichtungskonto	6'577'086.19	1'075'329.35	979'678.68	6'481'435.52
2284.36	K108 Kan. Kirchstrasse	8'130.45	8'130.45		
2285	Abfallbewirtschaftung	49'155.27	49'155.27		
2285.01	Allgemeines Verpflichtungskonto	49'155.27	49'155.27		

Bestandesrechnung 2009

per 31.12.2009

Konto	Bezeichnung	1. Januar 2009	Veränderung Abgang	Zuwachs	31. Dezember 2009
2288	Spezialfonds	330'903.30		20'080.00	350'983.30
2288.01	Ersatzbeiträge Schutzraumbauten	77'217.10		20'080.00	97'297.10
2288.02	Parkplatzfonds	103'123.95			103'123.95
2288.12	Ersatzabgabe Grünflächen	150'562.25			150'562.25
2289	Passivierte Abschreibungen	11'954'232.05	4'936'308.45	261'602.15	7'279'525.75
2289.01	Perimetersammelkonto Strassen Ost	884'358.70			884'358.70
2289.03	Perimeter Strassen IG Süd	3'938'998.45		25'000.00	3'963'998.45
2289.06	Perimeter Strassen Händli	484'984.75			484'984.75
2289.09	Beitrag Industriestammgeleise	202'108.85	15'116.10		186'992.75
2289.12	S119/S120 Bründli-/Fluestr., Perimeter	416'711.05			416'711.05
2289.13	S121-127 Spycherweg-Chilegass, Perimeter	503'737.55			503'737.55
2289.15	Rütiloch Erschliessung, Perimeter	654'087.30	10'387.45	95'042.65	738'742.50
2289.21	Indirekte Abschreibungen	4'071'245.40	4'071'245.40		
2289.23	Knoten Pfadacker	100'000.00			100'000.00
2289.24	B018 Ausbau Dorfbach, Alterhseim-K274	698'000.00	839'559.50	141'559.50	
23	EIGENKAPITAL	7'500'000.00			7'500'000.00
239	Kapital	7'500'000.00			7'500'000.00
2390	Eigenkapital	7'500'000.00			7'500'000.00
2390.01	Eigenkapital	5'000'000.00			5'000'000.00
2390.02	Infrastrukturbeitrag Ikea AG	2'500'000.00			2'500'000.00

DATEN 1				Jahr: 2009			
				Aufwand	Ertrag		
Total Aufwand und Ertrag					+	36'969'488	36'969'488
900	Gemeindesteuern	A	-	276'191		21'168'880	
920	Finanzausgleich	B	-				
940	Kapitaldienst	C	-	462'378		532'125	
942	Liegenschaften Finanzvermögen (ohne Buchgewinne)	D	-	791		61'111	
942	Liegenschaften Finanzvermögen (Buchgewinne)						
990	Abschreibungen	E	-	1'966'664			
993	Ertragsüberschuss	F1	-	0			
993	Einlagen (ohne Ersatzbeiträge)	F2	-	0			
993	Aufwandüberschuss	G1	-				
993	Entnahmen (ohne Ersatzbeiträge)	G2	-				
	Subtotale		=	34'263'464		15'207'372	
	Ertrag		-	15'207'372			
	NETTOAUFWAND		=	19'056'093			
STEUERN UND FINANZAUSGLEICH							
900	Gemeindesteuern	A	+	276'191		21'168'880	
920	Finanzausgleich	B	+	0		0	
	Subtotale		=	276'191		21'168'880	
	Aufwand		-			276'191	
	STEUERN UND FINANZAUSGLEICH		=			20'892'689	
NETTOZINSEN							
940	Kapitaldienst	C	+	462'378		532'125	
942	Liegenschaften Finanzvermögen	D	+	791		61'111	
	Subtotale		=	463'169		593'236	
	Ertrag		-	593'236			
	NETTOZINSEN		=	-130'067			
EIGENFINANZIERUNGSQUOTE (EQ)							
990	Abschreibungen	E	+	1'966'664		0	
942	Buchgewinne auf LS Finanzvermögen	-	-	0		0	
993	Ertragsüberschuss / Einlagen	F	+	0		0	
993	Aufwandüberschuss / Entnahmen	G	+	0		0	
	Subtotale		=	1'966'664		0	
	Ertrag		-	0			
	EIGENFINANZIERUNGSQUOTE (EQ)		=	1'966'664			
Steuern / Finanzausgleich		20'892'689	Nettozinsen			-130'067	
- Nettoaufwand (NA)		19'056'093	+ EQ			1'966'664	
= Belastbarkeitsquote (BQ)		1'836'597	= Belastbarkeitsquote (BQ)			1'836'597	

DATEN 2				Jahr: 2009	
Abteilung (in 1000 Fr.)	Laufende Rechnung		Investitionsrechnung		
	Fr.	%	Ausgaben	Einnahmen	Netto
0 Allgemeine Verwaltung	2'604'732	13.7	520'367	80'000	440'367
1 Oeffentliche Sicherheit	968'072	5.1	117'101	45'537	71'564
2 Bildung	7'271'756	38.2	2'135'378		2'135'378
3 Kultur, Freizeit	764'938	4.0	79'169		79'169
4 Gesundheit	1'336'646	7.0			0
5 Soziale Wohlfahrt	6'326'551	33.2			0
6 Verkehr	1'338'790	7.0	2'905'928	1'190'618	1'715'310
7 Umwelt, Raumordnung	273'044	1.6	132'002	161'560	-29'557
8 Volkswirtschaft	-1'166'459	-6.1			0
905	-314'641.70				
950	-347'336.00				
993*	-661'978	-3.0			
9 Zus. Beiträge aus FA					0
Nettoaufwand	19'056'092	100.7	5'889'945	1'477'714	4'412'231
* Einlagen bzw. Entnahmen (ohne Ersatzbeiträge)					
Bilanz (in 1000)	Aktiven	Passiven	%	Nettoschuld	8'800'634
Finanzvermögen (ohne 1023)	25'876'981		50.4	Verzinsl. Nettoschuld	5'786'442
Liegenschaften FV	1'626'780		3.2	BQ	1'836'597
Verwaltungsvermögen	23'580'160		45.9	EQ	1'966'664
Spezialfinanzierungen	291'854		0.6	VsG	22'957'460
Bilanzfehlbetrag			0.0	Massgebendes VV	7'789'972
20 Langfristige Schulden		10'000'000	19.5	Vorgeschr. Abschr.	779'000
20 Uebrigres Fremdkapital		19'763'831	38.5	Abschr. Bilanzfehlbetrag	
Spez.finanz. (ohne 2289)		6'832'419	13.3	Ertragsüberschuss	
2289 und EK		14'779'526	28.8	Aufwandüberschuss	
Total	51'375'776	51'375'776			
Einwohnerzahl	10'635			DS 940 netto	-69'747
Steuerfuss %	101 %			Zinssatz verzinsl. NS	-2.20%
Steuern 900.400.01	15'908'963				
Steuerabschr. 900.330	246'033			DS 942 netto	-60'320
Steuern 900.400.02 (Q)	944'309			davon Buchgewinne	0
Steuern 900.401 (AG)	4'285'451			DS 942 kapitalisiert (5%)	1'206'394
100 % Ord. Steuern	15'751'449				
je Einwohner	1'481				
Finanzausgleich					
a.o. Steuern in 900.400.01					
Sondersteuern DS 905	314'642				
Steuern/Finanzausgleich	20'892'689			Nettoinvestitionen	4'412'231
- BQ	1'836'597			- EQ	1'966'664
= Nettoaufwand	19'056'093			= Fehlbetrag/-übersch.	2'445'567

Nettoschuld			
20	Fremdkapital	+	29'763'831
228	Verpflichtungen für Spezialfinanzierung (ohne passivierte Abschreibungen)	+	6'832'419
10	Finanzvermögen	-	27'503'762
12	Vorschüsse für Spezialfinanzierungen	-	291'854
=	Nettoschuld	=	8'800'634

Verzinsliche Nettoschuld			
2006	Kontokorrente (ohne Staat/Gemeinden)	+	2'693'530
201	Kurzfristige Schulden	+	0
202	Langfristige Schulden	+	10'000'000
2035	A. Hürzeler-Fonds	+	0
		+	
228	Verpflichtungen für Eigenwirtschaftsbetriebe	+	6'481'436
		+	
abzüglich:			
1011	Kontokorrente (ohne Staat/Gemeinden)	-	11'469'889
1016	Festgelder	-	
		-	
102	Kapitalanlagen (1020/1021/1022, ohne ev. AS)	-	
1023	LS Finanzvermögen * (Bilanzwert: 1'626'780.30)	-	1'626'780
		-	
128	Vorschüsse für Spezialfinanzierungen	-	291'854
		-	
=	Verzinsliche Nettoschuld	=	5'786'442

*) Nettoertrag DS 942 (ohne Buchgewinne), kapitalisiert mit 5 %, maximal Bilanzwert

Massgebende Nettozinsen			
940.321/323	Zinsen KK / Sonderrechnungen	+	46'734
940.322	Zinsen langfristige Schulden	+	300'583
940.329.02	Verpflichtungsverzinsungen	+	10'718
DS 940 Netto		+	
940.420/421/422	Zinsen KK, Festgelder, Kapitalzinsen	-	414'993
940.423/425	Zinsen auf LS FV	-	
940.429	Vorschussverzinsungen, interne Verzinsungen	-	10'053
940.490	ev. interne Verrechnungen	-	
		-	
DS 942 netto (ohne Buch-/Erschliessungsgewinne) (Mehrertrag = -)		+	-60'320
		+	
=	Massgebende Nettozinsen	=	-127'331

Zinssatz		
=	Massgebende Nettozinsen in Prozent der verzinslichen Nettoschuld	-2.20%

Zinssatz	Durchschnittlicher Zinssatz der langfristigen Schulden	3.01%
-----------------	--	--------------

Kennzahlen-Auswertung

2009

A	Einwohnerzahl	10'635	E	Selbstfinanzierung	1'966'664
B	Steuern / FA	20'892'689	F	Nettoschuld	8'800'634
C	Belastbarkeit	1'836'597	G	Verschuldungsgrenze	22'957'460
D	Nettozinsen	-130'067		(Annuitätssatz = 8 %)	

1 Nettozinsquote I Nettozinsen in % von Steuern/Finanzausgleich	0 - 5	= 4	D : B x 100 -0.6	4
	5 - 10	= 3		
	10 - 13	= 2		
	über 13	= 1		
2 Belastbarkeitsquote Belastbarkeit in % von Steuern/FA	unter 18	= 1	C : B x 100 8.8	1
	18 - 25	= 2		
	25 - 30	= 3		
	über 30	= 4		
3 Selbstfinanz.quote Selbstfinanzierung in % von Steuern/FA	unter 10	= 1	E : B x 100 9.4	1
	10 - 15	= 2		
	15 - 19	= 3		
	über 19	= 4		
4 NS je Einwohner Nettoschuld je Einwohner	bis 2000	= 4	F : A 828	4
	bis 3500	= 3		
	bis 5000	= 2		
	über 5000	= 1		
5 Verschuldungsquote Nettoschuld geteilt durch Eigenfinanzierung	bis 8	= 4	F : E 4.5	4
	8 - 12	= 3		
	12 - 18	= 2		
	über 18	= 1		
6 Verschuldungsanteil Nettoschuld in % der Verschuldungsgrenze	bis 25 %	= 4	NS : VsG x 100 38.3	3
	bis 60 %	= 3		
	bis 85 %	= 2		
	über 85 %	= 1		

Total Punkte

17

Die Totalpunktzahl sollte über 12 liegen.

12.04.2010

Entwicklung des Fremdkapitals und der Schuldzinsen

in 1'000 Fr.	R2002	R 2003	R 2004	R 2005	R 2006	R 2007	R 2008	R 2009
Fremdkapital Total	17'200	15'200	15'000	10'000	8'000	5'000	10'000	10'000
Fremdkapital pro Kopf	1'767	1'550	1'516	997	786	487	952	940
Schuldzinsen Total	1'128	711	471	471	270	245	149	301
Schuldzinsen pro Kopf (in CHF)	116	73	48	47	27	24	14	28

Einwohnerzahl

9.732

9.804

9.896

10.031

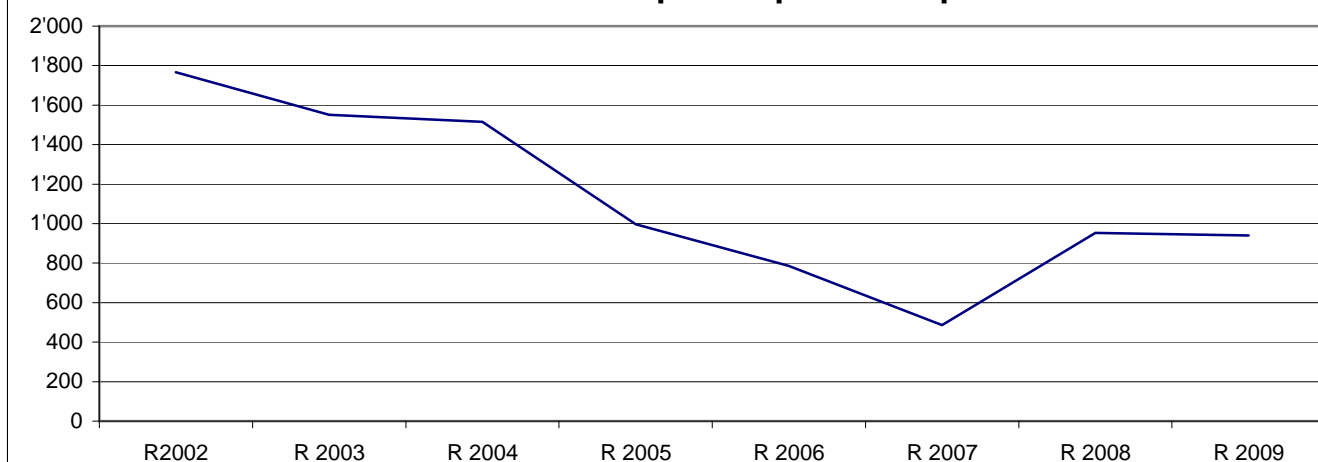
10.178

10.268

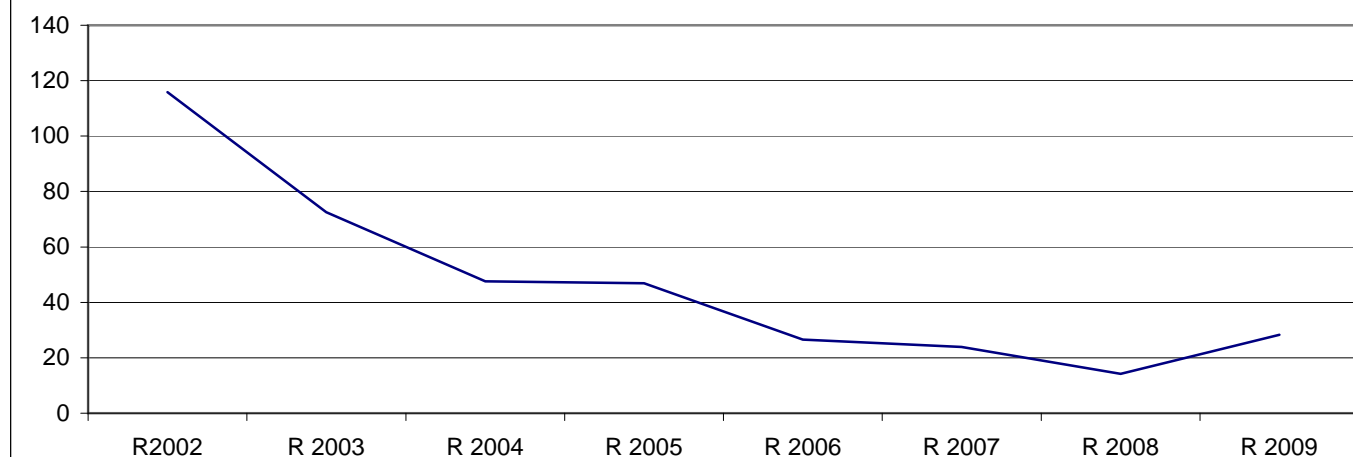
10.502

10.635

Fremdkapital pro Kopf



Schuldzinsen pro Kopf



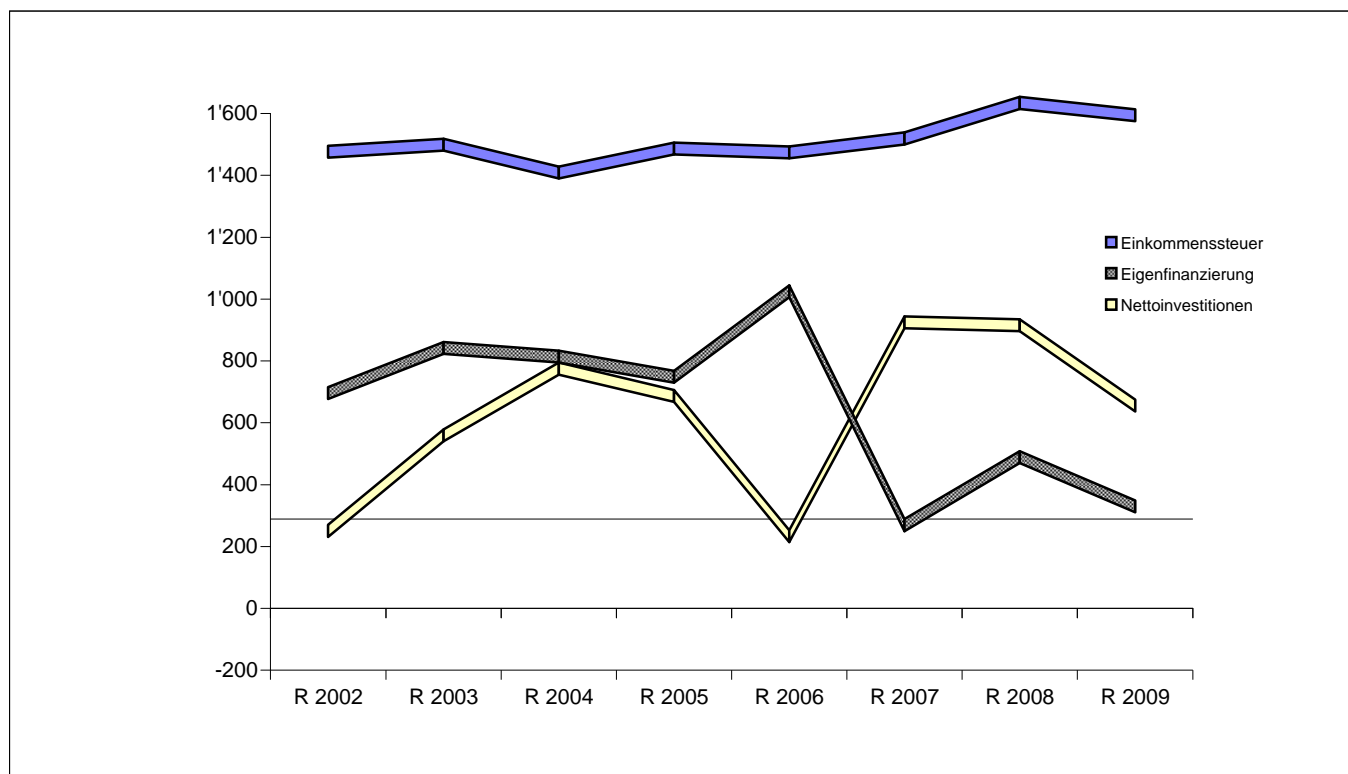
Entwicklung Einkommenssteuer, Eigenfinanzierung und Nettoinvestitionen pro Kopf

(Basis 100%)

in 1'000 Fr.	R 2002	R 2003	R 2004	R 2005	R 2006	R 2007	R 2008	R 2009
Einkommenssteuer Tot.*	15'565	15'937	16'273	15'443	14'805	14'805	16'325	16'607
Einkommenssteuer 100%	13'897	14'229	13'469	14'433	14'515	15'107	16'658	16'443
Einkommenssteuer pro Kopf	1'428	1'451	1'361	1'439	1'426	1'471	1'586	1'546
Eigenfinanzierung Total	5'368	6'837	6'623	6'060	8'959	1'279	3'620	1'967
Eigenfinanzierung pro Kopf	552	697	669	604	880	125	345	185
Nettoinvestitionen Total	93	3'124	5'288	4'472	-79	7'022	7'080	4'412
Nettoinvestitionen pro Kopf	10	319	534	446	-8	684	674	415

Steuerfuss	112%	112%	107%	107%	102%	98%	98%	101%
Einwohnerzahl	9.732	9.804	9.896	10.031	10.178	10.268	10.502	10.635

* inkl. Quellensteuer



Wasserversorgung

Allgemeine Erläuterungen

Betriebsrechnung

Die vorgeschriebenen Abschreibungen von CHF 28'700.-- (Budget CHF 0.--) und die zusätzlichen Abschreibungen von CHF 262'810.95 (Budget CHF 0.00) sind um **CHF 291'510.95** höher als budgetiert.

Investitionsrechnung

Die Nettoinvestitionen sind mit CHF -431'474.25 (Budget CHF -393'000.--) um CHF -38'474.25 höher als budgetiert.

Bestandesrechnung

Das Verwaltungsvermögen ist von CHF 3'843'992.60 auf CHF 968'767.75 gesunken. Die passivierten Abschreibungen betragen CHF 708'222.88 (Vorjahr CHF 2'860'462.53). Der Stand des Eigenkapitals per 31.12.2009 ist gleich wie im Vorjahr (CHF 265'087.93).

701 Wasserversorgung

Bemerkungen zur Jahresrechnung 2009

Betriebsrechnung

- 701.309.00 Mehrkosten für Ausbildung des Stellvertreters Brunnenmeister.
- 701.314.00 Höhere Anzahl Leitungsbrüche und ein massiv teurer (18.2.09, Bahnhofstrasse 50). Erhöhter Aufwand Quelleitung Heitersberg.
- 701.318.02 Zusatzabklärungen Geologe und Spezial-Ingenieur im Zusammenhang mit Baugesuch Parkplätze Shoppi wegen GWP "Neumatt".
- 701.321.00 Die Wasserversorgung brauchte keine Mittel der Einwohnergemeinde.
- 701.331.00 Es konnte Verwaltungsvermögen abgeschrieben werden.
- 701.332.00 Durch den guten Abschluss konnten zusätzliche Abschreibungen verbucht werden.
- 701.434.01 Mehrertrag durch Umstellung von Hydrologischem- auf Kalenderjahr. Dadurch wurden 5 Quartale fakturiert.

Investitionsrechnung

- 701.501.01 Es drängten sich keine grösseren Netzerweiterungen auf.
- 701.611.00 Aufgrund von terminlichen Verschiebungen privater Bauherrschaften waren vor allem 2 grössere Gebührenbeträge noch nicht fällig.

Ergebnis Wasserversorgung

Wasserversorgung	Rechnung 2009		Voranschlag 2009		Rechnung 2008	
	Soll	Haben	Soll	Haben	Soll	Haben
90 LAUFENDE RECHNUNG						
900 Überschuss	1'171'299.60	1'171'299.60	925'500	925'500	1'109'615.70	1'109'615.70
Aufwand	1'171'299.60		925'500		1'109'615.70	
Ertrag		1'171'299.60		925'500		852'881.16
Aufwandüberschuss						256'734.54
901 Belastbarkeit	291'510.95	291'510.95	164'000	164'000	256'734.54	256'734.54
Aufwandüberschuss						256'734.54
Verzinsung		1'247.00	12'000		2'391.00	
Abschreibungen	291'510.95		152'000		51'300.00	
Belastbarkeitsquote		290'263.95		164'000		
Minus Belastbarkeitsquote					203'043.54	
91 INVESTITIONSRECHNUNG						
910 Nettoinvestitionen	584'238.50	584'238.50	700'000	700'000	739'704.95	739'704.95
Investitionsausgaben	152'764.25		307'000		739'704.95	
Investitionseinnahmen		584'238.50		700'000		103'137.35
Nettoinvestitionszunahme						636'567.60
Nettoinvestitionsabnahme	431'474.25		393'000			
911 Finanzierung	722'985.20	722'985.20	545'000	545'000	893'302.14	893'302.14
Nettoinvestitionszunahme					636'567.60	
Nettoinvestitionsabnahme		431'474.25		393'000		
Abschreibungen		291'510.95		152'000		51'300.00
Aufwandüberschuss					256'734.54	
Finanzierungsüberschuss	722'985.20		545'000			
Finanzierungsfehlbetrag						842'002.14

Betriebsrechnung 2009

per 31.12.2009

Konto	Bezeichnung	Rechnung 2009		Voranschlag 2009		Rechnung 2008	
		Aufwand	Ertrag	Aufwand	Ertrag	Aufwand	Ertrag
701	Wasserversorgung	1'171'299.60	1'171'299.60	925'500	925'500	1'109'615.70	1'109'615.70
701.301.00	Löhne	124'710.35		121'000		126'703.20	
701.303.00	Sozialversicherungsbeiträge AHV/IV/ALV	9'341.90		11'000		9'227.15	
701.304.00	Personalversicherungsbeiträge	13'302.55		14'000		13'274.95	
701.304.01	Ausfinanzierung APK inkl. Besitzstand					126'400.00	
701.305.01	Unfallversicherungsbeiträge	4'402.95		4'500		4'830.60	
701.305.02	Krankenversicherungsbeiträge	528.85		500		3.65	
701.306.00	Dienstkleider	221.00		500		448.30	
701.307.00	Rentenleistungen	1'997.60		2'000		1'495.65	
701.309.00	Übriger Personalaufwand *	5'782.40		1'000			
701.310.00	Büromaterial, Drucksachen	641.55		1'000		1'022.50	
701.311.01	Anschaffung Mobiliar, Werkzeuge	5'975.25		4'500		49'535.30	
701.311.02	Anschaffung Wasserzähler	10'318.70		10'000		6'796.55	
701.312.00	Energie	78'152.90		63'000		59'824.90	
701.312.01	Wasserankauf	990.00		2'000		2'391.70	
701.312.02	Wasserverbrauch öffentlicher Brunnen	32'301.85		27'000		24'932.00	
701.312.03	Wasserverbrauch öffentlicher Gebäude	10'379.70		10'000		8'639.05	
701.313.01	Verbrauchsmaterialien	23'740.90		15'000		19'013.50	
701.313.60	Betriebsmaterial Fahrzeuge	1'843.60		2'000		1'306.30	
701.314.00	Baulicher Unterhalt durch Dritte *	278'766.70		216'000		352'962.15	
701.315.01	Unterhalt Wasserzähler	18'773.35		20'000		23'119.80	
701.315.02	Unterhalt Mobilien	1'227.60		1'000		1'222.35	
701.315.60	Fahrzeugunterhalt	1'025.00		500		498.85	
701.316.00	Mieten	5'000.00		5'000		5'000.00	
701.317.00	Spesenentschädigungen	44.80		500			
701.318.01	Konzessionsgebühren	60'274.95		54'000		53'520.00	
701.318.02	Honorare *	77'366.30		63'000		35'486.60	
701.318.03	Wasseruntersuchungen	6'758.50		7'500		5'554.60	
701.318.04	Honorar Revisionsstelle	2'000.00		2'000		2'000.00	
701.318.30	Telefongebühren	862.40		2'000		1'145.60	
701.318.40	Haftpflicht-/Sachversicherungen	11'004.95		9'000		8'334.75	
701.319.00	Verbandsbeiträge	4'049.50		4'000		3'871.85	
701.319.01	Übriger Sachaufwand	2.55				9'362.85	
701.321.00	Kontokorrentzinsen an EG *			12'000		2'391.00	
701.331.00	Vorgeschriebene Abschreibungen *	28'700.00				51'300.00	

Investitionsrechnung 2009 per 31.12.2009

Investitionsrechnung		Rechnung 2009		Voranschlag 2009		Beanspruchter Kredit	
		bewilligter Kredit	Ausgaben	Einnahmen	Ausgaben	Einnahmen	bis 2008 ab 2010
Investitionsrechnung			737'002.75	737'002.75	1'007'000	1'007'000	
7	Wasserversorgung		152'764.25	584'238.50	307'000	700'000	
	Nettoergebnis		431'474.25		393'000		
701	Wasserversorgung		152'764.25	584'238.50	307'000	700'000	
701.501.01	Diverse Netzerweiterungen	*	9'807.60		100'000		
701.501.02	Diverse Anlagensanierungen		130'340.60		157'000		
701.501.14	W121 WL Industrie-/Pfadackerstr., Ausw. (Gemeindeversammlung vom 05.12.2006)	265'000			50'000	267'791.95	-2'791.95
701.501.22	W118 Industriestrasse, Kreisel Pfadacker (Gemeindeversammlung vom 05.12.2006)	570'000				525'988.75	44'011.25
701.501.23	W117 Haufländistr., Leitungsauswechl. (Gemeindeversammlung vom 05.12.2006)	395'000	6'330.60			370'159.55	18'509.85
701.501.25	W904 Anschluss Pumpwerke ans Netz (Gemeindeversammlung vom 05.12.2006)		2'187.90				
701.501.31	W109 WL Wigartestrasse (Gemeindeversammlung vom 25.06.2002)	72'300	600.15			66'907.85	4'792.00
701.501.32	W110 WL Kirchstrasse (Gemeindeversammlung vom 25.06.2002)	153'900	1'317.15			88'402.25	64'180.60
701.501.33	W111 WL Rütlochstrasse (Gemeindeversammlung vom 25.06.2002)	87'000	740.90			107'029.90	-20'770.80
701.501.34	W112 WL Weiherstrasse (Gemeindeversammlung vom 25.06.2002)	61'100	475.35			51'395.30	9'229.35
701.501.35	W113 WL Grütstrasse (Gemeindeversammlung vom 25.06.2002)	67'100	563.00			55'597.70	10'939.30
701.501.36	W114 WL Kirchstrasse (Gemeindeversammlung vom 25.06.2002)	49'100	401.00			33'744.90	14'954.10
701.611.00	Anschlussgebühren	*		529'686.25		700'000	
701.631.23	W117 Haufländistr., Leitungsauswechl.			42'451.90			
701.631.31	W109 WL Wigartestrasse, Rückerstattung			1'550.00			
701.631.34	W112 WL Weiherstrasse, Rückerstattung			3'000.00			
701.631.35	W113 WL Grütstrasse, Rückerstattungen			3'000.00			
701.631.36	W114 WL Kirchstrasse, Rückerstattungen			4'550.35			

Investitionsrechnung 2009 per 31.12.2009

Investitionsrechnung		bewilligter Kredit	Rechnung 2009		Voranschlag 2009		Beanspruchter Kredit	
			Ausgaben	Einnahmen	Ausgaben	Einnahmen	bis 2008	ab 2010
9	Finanzen, Steuern		584'238.50	152'764.25	700'000	307'000		
	Nettoergebnis			431'474.25		393'000		
999	Abschluss		584'238.50	152'764.25	700'000	307'000		
999.590.00	Passivierte Einnahmen		584'238.50		700'000			
999.690.00	Aktivierte Ausgaben			152'764.25		307'000		

Bestandesrechnung 2009 per 31.12.2009

Konto	Bezeichnung	1. Januar 2009	Veränderung		31. Dezember 2009
			Zuwachs	Abgang	
1	AKTIVEN	3'922'101.70	3'499'166.33	6'433'117.60	988'150.43
10	FINANZVERMÖGEN	78'109.10	515'301.33	574'027.75	19'382.68
101	Guthaben	78'109.10	515'301.33	574'027.75	19'382.68
1015	Andere Debitoren	78'109.10	515'301.33	574'027.75	19'382.68
1015.30	Diverse Forderungen	78'109.10	515'301.33	574'027.75	19'382.68
11	VERWALTUNGSVERMÖGEN	3'843'992.60	2'983'865.00	5'859'089.85	968'767.75
114	Sachgüter	3'843'992.60	2'983'865.00	5'859'089.85	968'767.75
1141	Tiefbauten	3'843'992.60	10'428.15	2'885'653.00	968'767.75
1141.12	W903 Umbau + San. GWP Mittlerzelg	556'213.80		556'213.80	
1141.13	W911 Reservoir Munimatt, Trinkwasserk.	951'577.90		951'577.90	
1141.14	W115 WL Dorfstrasse	481'660.20		481'660.20	
1141.15	Notstromversorgung	174'987.05			174'987.05
1141.24	W910 Rückbau Förderwerk	112'535.50		112'535.50	
1141.31	W109 WL Wigartenstrasse	66'907.85	600.15	67'508.00	
1141.32	W110 WL Kirchstrasse	88'402.25	1'317.15	89'719.40	
1141.33	W111 WL Rütlochstrasse	107'029.90	740.90	107'770.80	
1141.34	W112 WL Weiherstrasse	51'395.30	475.35	51'870.65	
1141.35	W113 WL Grütstrasse	55'597.70	563.00	56'160.70	
1141.36	W114 WL Kirchstrasse	33'744.90	401.00	34'145.90	
1141.38	W118 Industriestrasse, Kreisel Pfadacker	525'988.75			525'988.75
1141.39	W117 Haufländlistrasse, Leitungswechsel	370'159.55	6'330.60	376'490.15	
1141.40	W121 WL Industrie-/Pfadackerstrasse	267'791.95			267'791.95
1149	Abzuschreibendes Verwaltungsvermögen		2'973'436.85	2'973'436.85	
1149.01	Verwaltungsvermögen		2'973'436.85	2'973'436.85	

Bestandesrechnung 2009 per 31.12.2009

Konto	Bezeichnung	1. Januar 2009	Veränderung Abgang	Zuwachs	31. Dezember 2009
2	PASSIVEN	3'922'101.70	2'977'620.57	43'669.30	988'150.43
20	FREMDKAPITAL	796'551.24	825'380.92	43'669.30	14'839.62
200	Laufende Verpflichtungen	796'551.24	825'380.92	43'669.30	14'839.62
2000	Kreditoren		43'669.30	43'669.30	
2000.10	AHV/IV/EO/ALV/FAK		16'567.55	16'567.55	
2000.25	Pensionskasse Transparenta		22'169.95	22'169.95	
2000.30	Krankentaggeldversicherung		528.85	528.85	
2000.40	Unfallversicherung UVG		4'402.95	4'402.95	
2006	Kontokorrente	796'551.24	781'711.62		14'839.62
2006.03	Kontokorrent WVS - Gemeinde	796'551.24	781'711.62		14'839.62
22	SPEZIALFINANZIERUNGEN	2'860'462.53	2'152'239.65		708'222.88
228	Verpflichtungen f. Spezialfinanzierungen	2'860'462.53	2'152'239.65		708'222.88
2289	Passivierte Abschreibungen	2'860'462.53	2'152'239.65		708'222.88
2289.21	Indirekte Abschreibungen	2'860'462.53	2'152'239.65		708'222.88
23	EIGENKAPITAL	265'087.93			265'087.93
239	Kapital	265'087.93			265'087.93
2390	Eigenkapital	265'087.93			265'087.93
2390.01	Eigenkapital	265'087.93			265'087.93

KommunikationsNetzSpreitenbach

Allgemeine Erläuterungen

Betriebsrechnung

Die vorgeschriebenen Abschreibungen betragen CHF 14'400.-- (Budget CHF 36'000.--). An zusätzlichen Abschreibungen konnten CHF 508'570.26 (Budget CHF 192'000.--) verbucht werden. Das Ergebnis des KNS ist somit um **CHF 294'970.26** besser als budgetiert.

Investitionsrechnung

Die budgetierten Nettoinvestitionen von CHF 160'000.-- wurden von den tatsächlichen CHF 250'111.30 um **CHF 90'111.30** überschritten.

Bestandesrechnung

Das Verwaltungsvermögen von CHF 53'736.28 konnte aufgelöst werden. Zusätzlich konnten passivierte Abschreibungen von CHF 219'122.68 geäuftnet werden. Das Eigenkapital beträgt wie im Vorjahr CHF 159'876.65.

321 KommunikationsNetzSpreitenbach

Bemerkungen zur Jahresrechnung 2009

Betriebsrechnung

- 321.311.00 Es wurden weniger Modems angeschafft als budgetiert.
- 321.314.00 Minderaufwand infolge Einbau einer kleineren Anzahl Modems sowie kleinerer Aufwand für Reparaturen am Verteilnetz.
- 321.332.00 Durch die Umstellung der Rechnungsstellung (von Hydrologischem- auf Kalenderjahr) wurden 5 statt 4 Quartale in Rechnung gestellt. Dadurch sind auch die zusätzlichen Abschreibungen höher als budgetiert.
- 321.434.01/02 Durch die Umstellung der Rechnungsstellung (von Hydrologischem- auf Kalenderjahr) wurden 5 statt 4 Quartale in Rechnung gestellt.

Investitionsrechnung

- 321.501.03 Eine Anlageerweiterung musste aus betrieblichen Gründen teilweise vorgezogen werden.

Ergebnis KommunikationsNetzSpreitenbach

KommunikationsNetzSpreitenbach	Rechnung 2009		Voranschlag 2009		Rechnung 2008	
	Soll	Haben	Soll	Haben	Soll	Haben
90 LAUFENDE RECHNUNG						
900 Überschuss	1'530'264.65	1'530'264.65	1'190'000	1'190'000	1'159'790.65	1'159'790.65
Aufwand	1'530'264.65		1'190'000		1'159'790.65	
Ertrag		1'530'264.65		1'190'000		1'159'790.65
901 Belastbarkeit	522'970.26	522'970.26	232'000	232'000	358'287.45	358'287.45
Verzinsung		605.10	4'000		6'005.50	
Abschreibungen	522'970.26		228'000		352'281.95	
Belastbarkeitsquote		522'365.16		232'000		358'287.45
91 INVESTITIONSRECHNUNG						
910 Nettoinvestitionen	255'811.30	255'811.30	195'000	195'000	196'011.05	196'011.05
Investitionsausgaben	255'811.30		195'000		196'011.05	
Investitionseinnahmen		5'700.00		35'000		40'600.00
Nettoinvestitionszunahme		250'111.30		160'000		155'411.05
911 Finanzierung	522'970.26	522'970.26	228'000	228'000	352'281.95	352'281.95
Nettoinvestitionszunahme	250'111.30		160'000		155'411.05	
Abschreibungen		522'970.26		228'000		352'281.95
Finanzierungsüberschuss	272'858.96		68'000		196'870.90	

Betriebsrechnung 2009 per 31.12.2009

Konto	Bezeichnung	Rechnung 2009		Voranschlag 2009		Rechnung 2009	
		Aufwand	Ertrag	Aufwand	Ertrag	Aufwand	Ertrag
321	KommunikationsNetzSpreitenbach	1'530'264.65	1'530'264.65	1'190'000	1'190'000	1'159'790.65	1'159'790.65
321.310.00	Büromaterial, Drucksachen	5'118.25		7'000		3'623.90	
321.311.00	Anschaffungen Apparate	* 11'318.65		65'000		53'349.20	
321.312.00	Energie	16'356.20		11'000		13'815.20	
321.314.00	Baulicher Unterhalt durch Dritte	* 68'322.90		110'000		38'004.20	
321.316.00	Mietleitungen	17'705.05		20'000		17'684.60	
321.318.01	Honorar Unterhalt	23'459.59		22'000		20'489.25	
321.318.02	Urheberrechtsgebühren	115'088.10		117'000		113'595.90	
321.318.03	Signalbezug TV/Radio	50'493.60		93'500		53'874.75	
321.318.04	Signalbezug Internet/Flashphone	587'276.25		400'000		393'914.00	
321.318.05	Dienstleistungen durch Dritte	22'386.20		22'000		21'674.50	
321.318.06	Konzessionsgebühren	17'000.00		17'000		17'000.00	
321.318.40	Haftpflicht-/Sachversicherungen	1'128.20		1'500		1'128.20	
321.319.00	Verbandsbeiträge, übriger Sachaufwand	1'641.40		2'000		2'349.50	
321.321.00	Kontokorrentzinsen an EG			4'000		6'005.50	
321.331.00	Vorgeschriebene Abschreibungen	14'400.00		36'000		24'600.00	
321.332.00	Zusätzliche Abschreibungen	* 508'570.26		192'000		327'681.95	
321.352.00	Verwaltungsentschädigung an EG und EVS	70'000.00		70'000		51'000.00	
321.421.00	Kontokorrentzinsen von EG		605.10				
321.434.01	Benützungsgebühren TV/Radio		* 764'952.70		574'000		586'683.30
321.434.02	Benützungsgebühren Internet/Flashphone		* 737'222.90		516'000		536'396.70
321.436.00	Rückerstattungen		27'483.95		100'000		36'710.65

Investitionsrechnung 2009 per 31.12.2009

Investitionsrechnung		bewilligter Kredit	Rechnung 2009		Voranschlag 2009		Beanspruchter Kredit	
			Ausgaben	Einnahmen	Ausgaben	Einnahmen	bis 2008	ab 2010
	Investitionsrechnung		261'511.30	261'511.30	230'000	230'000		
3	KommunikationsNetzSpreitenbach		255'811.30	5'700.00	195'000	35'000		
	Nettoergebnis			250'111.30		160'000		
321	KommunikationsNetzSpreitenbach		255'811.30	5'700.00	195'000	35'000		
321.501.01	Netzerweiterungen und Neuanschlüsse		77'443.60		105'000			
321.501.02	Sanierung Netz und Ausbau Glasfasernetz		81'775.50		65'000			
321.501.03	Neuanlagen Anlageerweiterungen	*	75'012.85					
321.581.01	Honorare Planung und Neuanlagen		21'579.35		25'000			
321.611.00	Anschlussgebühren			5'700.00		35'000		
9	Finanzen, Steuern		5'700.00	255'811.30	35'000	195'000		
	Nettoergebnis		250'111.30		160'000			
999	Abschluss		5'700.00	255'811.30	35'000	195'000		
999.590.00	Passivierte Einnahmen		5'700.00		35'000			
999.690.00	Aktivierte Ausgaben			255'811.30		195'000		

Bestandesrechnung 2009 per 31.12.2009

Konto	Bezeichnung	1. Januar 2009	Veränderung Zuwachs	Abgang	31. Dezember 2009
1	AKTIVEN	282'124.70	1'270'163.51	1'171'560.68	380'727.53
10	FINANZVERMÖGEN	228'388.42	1'014'352.21	862'013.10	380'727.53
101	Guthaben	108'739.47	1'014'352.21	742'364.15	380'727.53
1011	Kontokorrente		133'418.34		133'418.34
1011.05	Kontokorrent KNS - Gemeinde		133'418.34		133'418.34
1015	Andere Debitoren	108'739.47	880'933.87	742'364.15	247'309.19
1015.30	Diverse Forderungen	104'374.60	87'045.97	119'591.30	71'829.27
1015.40	Forderungen Internet/Flashphone	4'364.87	793'887.90	622'772.85	175'479.92
103	Transitorische Aktiven	119'648.95		119'648.95	
1039	Übrige	119'648.95		119'648.95	
1039.01	Trans. Aktiven	119'648.95		119'648.95	
11	VERWALTUNGSVERMÖGEN	53'736.28	255'811.30	309'547.58	
114	Sachgüter	53'736.28	255'811.30	309'547.58	
1149	Abzuschreibendes Verwaltungsvermögen	53'736.28	255'811.30	309'547.58	
1149.01	Verwaltungsvermögen	53'736.28	255'811.30	309'547.58	

Bestandesrechnung 2009 per 31.12.2009

Konto	Bezeichnung	1. Januar 2009	Veränderung Abgang	Zuwachs	31. Dezember 2009
2	PASSIVEN	282'124.70	254'433.59	353'036.42	380'727.53
20	FREMDKAPITAL	122'248.05	254'433.59	133'913.74	1'728.20
200	Laufende Verpflichtungen	122'248.05	254'433.59	133'913.74	1'728.20
2006	Kontokorrente	121'015.25	254'433.59	133'418.34	
2006.05	Kontokorrent KNS - Gemeinde	121'015.25	254'433.59	133'418.34	
2009	Uebrigere Verpflichtungen	1'232.80		495.40	1'728.20
2009.10	Durchlaufende Posten	1'232.80		495.40	1'728.20
22	SPEZIALFINANZIERUNGEN			219'122.68	219'122.68
228	Verpflichtungen f. Spezialfinanzierungen			219'122.68	219'122.68
2289	Passivierte Abschreibungen			219'122.68	219'122.68
2289.31	Vorausgenommene Abschreibungen			219'122.68	219'122.68
23	EIGENKAPITAL	159'876.65			159'876.65
239	Kapital	159'876.65			159'876.65
2390	Eigenkapital	159'876.65			159'876.65
2390.01	Eigenkapital	159'876.65			159'876.65

Elektrizitätsversorgung

Allgemeine Erläuterungen

Betriebsrechnung

Die EVS konnte CHF 1'537'982.55 (Budget CHF 876'500.--) an zusätzlichen Abschreibungen verbuchen. Gegenüber dem Budget schliesst die Elektrizitätsversorgung somit um **CHF 661'482.55** besser ab als budgetiert.

861 Elektrizitätsversorgung

Bemerkungen zur Jahresrechnung 2009

Betriebsrechnung

- 861.311.02 Es wurden weniger Zähler angeschafft.
- 861.315.01 Durch die Umstellung betreffend Strommarktliberalisierung wurden weniger mechanische Zähler revidiert und vermehrt elektronische Zähler eingesetzt.
- 861.315.02 Mehrkosten aufgrund diverser Softwareanpassungen der Fakturierung im Zusammenhang mit der Zählerfernauslesung (Tarif GN und GHT).
- 861.318.01 Durch die Umstellung der Rechnungsstellung (von Hydrologischem- auf Kalenderjahr) wurden 5 statt 4 Quartale in Rechnung gestellt.
- 861.318.04 Mehrkosten durch zusätzlichen Aufwand für Anwaltshonorare im Zusammenhang mit der Strommarktliberalisierung.
- 861.321.00 Dank des überdurchschnittlichen Geldflusses mussten keine Mittel der Einwohnergemeinde beansprucht werden.
- 861.332.00 Durch die Umstellung der Rechnungsstellung (von Hydrologischem- auf Kalenderjahr) wurden 5 statt 4 Quartale in Rechnung gestellt. Dadurch sind auch die zusätzlichen Abschreibungen höher als budgetiert.
- 861.389.01 Durch die Umstellung der Rechnungsstellung (von Hydrologischem- auf Kalenderjahr) wurden 5 statt 4 Quartale in Rechnung gestellt resp. vereinnahmt.
- 861.421.00 Dank des überdurchschnittlichen Geldflusses konnte die Elektrizitätsversorgung Geld an die Einwohnergemeinde abgeben.
- 861.434.11 Der gesetzliche Abgabesatz der Swissgrid wurde nach der Budgetierung herabgesetzt.
- 861.434.12 Ertragsposten zu Konto 861.318.01 (siehe Bemerkung).
- 865.312.01 }
865.434.01 } Durch die Umstellung der Rechnungsstellung (von Hydrologischem- auf Kalenderjahr) wurden 5 statt 4 Quartale in Rechnung gestellt resp. vereinnahmt.
- 869 Durch die Aufhebung der Investitionsrechnung wurden alle Einnahmen und Ausgaben direkt über diese Dienststelle gebucht.

Betriebsrechnung 2009

per 31.12.2009

Konto	Bezeichnung	Rechnung 2009		Voranschlag 2009		Rechnung 2008	
		Aufwand	Ertrag	Aufwand	Ertrag	Aufwand	Ertrag
8	Elektrizitätsversorgung Spreitenbach	16'577'665.77	16'577'665.77	14'456'500	14'456'500		
861	Elektrizitätsversorgung; Verteilung	8'146'359.17	8'146'359.17	7'917'500	7'917'500		
861.300.00	Kommissionen	5'805.05		3'000			
861.301.00	Löhne	360'525.65		368'000			
861.303.00	Sozialversicherungsbeiträge AHV/IV/ALV	25'781.70		31'000			
861.304.00	Personalversicherungsbeiträge	36'556.25		44'000			
861.305.01	Unfallversicherungsbeiträge	8'184.05		12'000			
861.305.02	Krankenversicherungsbeiträge	1'385.75		1'500			
861.306.00	Kleiderentschädigungen			1'000			
861.307.00	Rentenleistungen	12'683.20		13'000			
861.309.00	Übriger Personalaufwand	1'732.85		2'000			
861.310.00	Büromaterial, Drucksachen	12'841.20		21'000			
861.311.01	Anschaffung Mobiliar, Werkzeuge	4'452.50		12'000			
861.311.02	Anschaffung Messapparate	* 135'540.20		170'000			
861.311.03	Anschaffung EDV	509.00		5'000			
861.312.02	Energie Eigenversorgung	18'624.95		13'000			
861.312.05	Netznutzungsentgelt Vorlieferanten	2'815'199.35		3'061'000			
861.312.10	Swissgrid Systemdienstleistungen	377'699.55		865'000			
861.312.11	Swissgrid Mehrkostenfinanzierung MKF	426'108.05		577'000			
861.313.01	Verbrauchsmaterial	30'671.95		52'000			
861.313.60	Betriebsmaterial Fahrzeuge	1'802.00		2'000			
861.314.01	Unterhalt der Anlagen durch Dritte	109'768.40		180'000			
861.314.02	Unterhalt Gebäude	75'339.10		92'000			
861.315.01	Unterhalt Apparate	* 12'249.80		36'000			
861.315.02	Unterhalt EDV-Anlage	* 47'987.40		25'000			
861.315.10	Messdienstleistungen	71'180.00		82'000			
861.315.60	Fahrzeugunterhalt	6'031.05		3'000			
861.316.00	Mieten	55'636.00		55'000			
861.317.00	Spesenentschädigungen	104.55		500			
861.318.01	Konzessionsgebühren	* 861'365.45		698'000			
861.318.02	Honorare Unterhalt	78'954.45		79'000			
861.318.03	Installationskontrolle	18'045.60		7'000			
861.318.04	Honorare	* 45'848.55		6'000			
861.318.10	Postgebühren	40'278.35		37'000			

Betriebsrechnung 2009

per 31.12.2009

Konto	Bezeichnung	Rechnung 2009		Voranschlag 2009		Rechnung 2008	
		Aufwand	Ertrag	Aufwand	Ertrag	Aufwand	Ertrag
861.318.30	Telefongebühren	8'227.15		10'000			
861.318.40	Haftpflicht-/Sachversicherungen	24'513.00		28'000			
861.319.01	Verbandsbeiträge, übriger Sachaufwand	20'257.99		7'000			
861.321.00	Kontokorrentzinsen an EG	*		89'000			
861.332.00	Zusätzliche Abschreibungen	* 1'537'982.55		876'500			
861.352.01	Verwaltungsentschädigung an EG	201'000.00		201'000			
861.389.01	Ertragsüberschuss Verteilung	* 255'486.53		152'000			
861.389.02	Verfahrensrückstellung AEW	400'000.00					
861.421.00	Kontokorrentzinsen von EG	*	4'690.00				
861.427.00	Abgeltung Benützunganteile		29'552.25		36'000		
861.434.05	Netznutzungsentgelt		6'237'982.82		6'265'500		
861.434.10	Swissgrid Systemdienstleistungen		403'939.14		865'000		
861.434.11	Swissgrid Mehrkostenfinanzierung MKF	*	433'144.24		577'000		
861.434.12	Abgabe an Gemeinwesen	*	861'365.45				
861.434.15	Messdienstleistungen				5'000		
861.436.01	Rückerstattungen		41'685.27		35'000		
861.452.00	Verwaltungsentschädigungen		134'000.00		134'000		
865	Elektrizitätsversorgung; Übriges	8'002'055.65	8'002'055.65	6'390'000	6'390'000		
865.312.01	Stromankauf	* 7'966'848.55		6'330'000			
865.318.05	Energieberatung	417.50		20'000			
865.365.00	Beiträge an alternative Energie	34'789.60		40'000			
865.431.02	Mahngebühren		4'812.69		5'000		
865.434.01	Stromverkauf	*	7'830'425.70		6'330'000		
865.434.04	Verkauf alternative Energie		33'068.54		40'000		
865.489.05	Aufwandüberschuss Übriges		133'748.72		15'000		
869	Elektrizitätsversorgung; Strassenbeleuchtung	429'250.95	429'250.95	149'000	149'000		
869.312.90	Stromkosten	90'488.95		65'000			
869.313.90	Verbrauchsmaterial	8'733.45		20'000			
869.314.90	Allg. Unterhalt	48'818.20		43'000			
869.314.91	Allg. Erweiterungen	136'780.25					
869.314.92	Erweiterung Gehwegbeleuchtungen	112'874.00					
869.318.90	Honorare, Dienstleistungen	31'556.10		21'000			
869.436.90	Rückerstattungen		307'513.14		12'000		
869.489.90	Aufwandüberschuss Strassenbeleuchtung		121'737.81		137'000		

Investitionsrechnung 2009 per 31.12.2009

Investitionsrechnung		Rechnung 2009		Voranschlag 2009		Beanspruchter Kredit		
		bewilligter Kredit	Ausgaben	Einnahmen	Ausgaben	Einnahmen	bis 2008	ab 2010
	Investitionsrechnung		1'996'797.75	1'996'797.75	2'023'000	2'023'000		
8	Elektrizitätsversorgung		1'783'948.40	212'849.35	1'858'000	165'000		
	Nettoergebnis			1'571'099.05		1'693'000		
861	Elektrizitätsversorgung		1'783'948.40	212'849.35	1'858'000	165'000		
861.501.01	Diverse Netzerweiterungen		180'281.85		195'000			
861.501.02	Diverse Neuanschlüsse		279'942.45		180'000			
861.501.03	Anschaffung von Transformatoren		134'220.35		140'000			
861.501.05	NIS Werkleitungsplan		5'572.65		25'000			
861.501.06	Trafostation TS L&C		114'717.65		110'000			
861.501.11	Erschliessung IG Süd / Müsli-/Willestr. (Gemeindeversammlung vom 20.11.2001)	1'175'400	100'000.00				1'315'251.86	-239'851.86
861.501.13	Erschliessung Rütloch (Gemeindeversammlung 25.06.2002)	554'800	47'740.00				289'590.80	217'469.20
861501.14	Trafostation Shopping-Center				190'000			
861.501.15	Trafostation TS Tivoli - HV1		187'315.70		240'000			
861.501.22	Halbanschl. A1-Kreisel Industrie-/Furttal		30'000.00		30'000			
861.501.23	Haufländlistrasse, Leitungsauswechslungen (Gemeindeversammlung vom 05.12.2006)	423'000	75'670.70				252'808.10	347'329.30
861.501.26	Halbanschl. A1-Kreisel Limmat-/Fegi-/Furttal		30'000.00		30'000			
861.501.28	Halbanschl. A1-Kreisel Land-/Furttal-/Rotzen		160'000.00		160'000			
861.501.29	Poststrasse Ausbau Kabeltrasse		55'051.70		65'000			
861.501.31	Landstrasse, Ausbau Kabeltrasse		58'271.00		55'000			
861.501.32	Trafostation Altersheim		272'874.85		290'000			
861.501.94	Beleuchtungsanl., Haufländlistrasse		17'238.90					
861.581.01	Planungen und Honorare, Neuanlagen		35'050.60		148'000			
861.611.00	Anschlussgebühren			90'884.55		165'000		
861.631.93	Beleuchtung, Ausbau Dorfbach			121'964.80				

Investitionsrechnung 2009 per 31.12.2009

Investitionsrechnung		bewilligter Kredit	Rechnung 2009		Voranschlag 2009		Beanspruchter Kredit	
			Ausgaben	Einnahmen	Ausgaben	Einnahmen	bis 2008	ab 2010
9	Finanzen, Steuern		212'849.35	1'783'948.40	165'000	1'858'000		
	Nettoergebnis		1'571'099.05		1'693'000			
999	Abschluss		212'849.35	1'783'948.40	165'000	1'858'000		
999.590.00	Passivierte Einnahmen		212'849.35		165'000			
999.690.00	Aktivierte Ausgaben			1'783'948.40		1'858'000		

Bestandesrechnung 2009 per 31.12.2009

Konto	Bezeichnung	1. Januar 2009	Veränderung Zuwachs	Abgang	31. Dezember 2009
1	AKTIVEN		15'927'968.35	7'891'121.41	8'036'846.94
10	FINANZVERMÖGEN		9'423'796.34	4'903'413.41	4'520'382.93
101	Guthaben		9'423'796.34	4'903'413.41	4'520'382.93
1011	Kontokorrente		3'992'372.32	3'992'372.32	
1011.04	Kontokorrent EVS - Gemeinde		3'992'372.32	3'992'372.32	
1015	Andere Debitoren		5'431'424.02	911'041.09	4'520'382.93
1015.30	Diverse Forderungen		988'099.24	726'512.34	261'586.90
1015.35	Strom Vorjahre		12'080.35		12'080.35
1015.36	Stromausstand ISE		4'431'244.43	184'528.75	4'246'715.68
11	VERWALTUNGSVERMÖGEN		6'504'172.01	2'987'708.00	3'516'464.01
114	Sachgüter		6'504'172.01	2'987'708.00	3'516'464.01
1141	Tiefbauten		4'241'407.91	893'187.00	3'348'220.91
1141.16	Stromnetzerweiterung Industrie Süd		502'305.05		502'305.05
1141.17	Dorfbach - Geeracherstrasse		154'674.40		154'674.40
1141.18	Halbanschluss, Kreisel Industrie/Furttal		201'462.45		201'462.45
1141.19	Haufländlistrasse, Leitungsauswechslungen		328'478.80		328'478.80
1141.20	Gehweg Bahnhofstrasse 107 - 127		38'394.75		38'394.75
1141.21	Halbanschluss, Kreisel Limmatstr./Fegi		249'587.70		249'587.70
1141.22	Halbanschluss, Kreisel Landstr./Furttal		343'710.80		343'710.80
1141.23	Beleuchtungsanlage, Haufländlistrasse		33'503.50	33'503.50	
1141.25	Erschliessung IG Süd, Müsli-/Willestrass		1'415'251.86		1'415'251.86
1141.26	Erschliessung Rütloch		337'330.80	337'330.80	
1141.27	Beleuchtungsanlage, Ausbau Dorfstrasse		400'387.90	400'387.90	
1141.28	Beleuchtungsanlage, Ausbau Dorfbach		121'964.80	121'964.80	
1141.29	Beleuchtungsanlage, Müslistrasse		35'766.20		35'766.20
1141.30	Beleuchtungsanl., Kreisel Industrie-Pfad		78'588.90		78'588.90

Bestandesrechnung 2009
per 31.12.2009

Konto	Bezeichnung	1. Januar 2009	Veränderung Zuwachs	Abgang	31. Dezember 2009
1146	Mobilien		168'243.10		168'243.10
1146.20	Ausbau Netzkommandoanlage		168'243.10		168'243.10
1149	Abzuschreibendes Verwaltungsvermögen		2'094'521.00	2'094'521.00	
1149.01	Verwaltungsvermögen		2'094'521.00	2'094'521.00	

Bestandesrechnung 2009 per 31.12.2009

Konto	Bezeichnung	1. Januar 2009	Veränderung Abgang	Zuwachs	31. Dezember 2009
2	PASSIVEN		1'059'113.13	9'095'960.07	8'036'846.94
20	FREMDKAPITAL		593'459.23	2'322'513.82	1'729'054.59
200	Laufende Verpflichtungen		593'459.23	2'322'513.82	1'729'054.59
2000	Kreditoren		122'096.90	122'096.90	
2000.10	AHV/IV/EO/ALV/FAK		45'717.00	45'717.00	
2000.25	Pensionskasse Transparenta		66'810.10	66'810.10	
2000.30	Krankentaggeldversicherung		1'385.75	1'385.75	
2000.40	Unfallversicherung UVG		8'184.05	8'184.05	
2006	Kontokorrente			1'675'486.21	1'675'486.21
2006.04	Kontokorrent EVS - Gemeinde			1'675'486.21	1'675'486.21
2009	Übrige Verpflichtungen		471'362.33	524'930.71	53'568.38
2009.10	Durchlaufende Posten		20'825.93	74'394.31	53'568.38
2009.30	Vorauszahlungen		450'536.40	450'536.40	
22	SPEZIALFINANZIERUNGEN		465'653.90	1'446'986.55	981'332.65
228	Verpflichtungen f. Spezialfinanzierungen		465'653.90	1'446'986.55	981'332.65
2289	Passivierte Abschreibungen		465'653.90	1'446'986.55	981'332.65
2289.21	Indirekte Abschreibungen		465'653.90	1'446'986.55	981'332.65
23	EIGENKAPITAL			5'326'459.70	5'326'459.70
239	Kapital			5'326'459.70	5'326'459.70
2390	Eigenkapital			5'326'459.70	5'326'459.70
2390.01	Eigenkapital			4'926'459.70	4'926'459.70
2390.50	Verfahrensrückstellung AEW			400'000.00	400'000.00

Betriebsrechnung Kindertagesstätte 2009 per 31.12.2009

Konto	Bezeichnung	Rechnung 2009		Voranschlag 2009		Rechnung 2008	
		Aufwand	Ertrag	Aufwand	Ertrag	Aufwand	Ertrag
542	Kindertagesstätte	467'468.70	467'468.70	494'500	494'500	467'906.30	467'906.30
542.301.00	Löhne	254'429.50		305'500		331'454.60	
542.303.00	Sozialversicherungsbeiträge AHV/IV/ALV	19'593.35		25'000		24'888.50	
542.304.00	Personalversicherungsbeiträge	17'149.10		18'000		18'091.10	
542.305.01	Unfallversicherungsbeiträge	3'269.55		5'000		5'017.80	
542.305.02	Krankenversicherungsbeiträge	1'003.30		2'000		9.25	
542.309.00	Übriger Personalaufwand	2'934.00		8'000		8'311.55	
542.310.01	Büromaterial, Drucksachen	7'699.45		2'000		1'281.10	
542.310.02	Spiel-/Beschäftigungsmaterial	472.00		2'000		2'945.30	
542.311.00	Anschaffung von Mobilien	100.25		3'000		3'338.00	
542.312.00	Energie	7'310.45		9'000		6'366.90	
542.313.00	Verbrauchsmaterial	491.90		1'500		1'653.05	
542.314.01	Baulicher Unterhalt	14'308.80		12'000		8'876.50	
542.316.00	Mieten	33'000.00		33'000		33'000.00	
542.317.00	Verpflegung	11'942.65		7'000		11'030.55	
542.318.01	Dienstleistungen, Honorare	80'185.50					
542.318.30	Telefongebühren	1'604.10		1'500		1'597.20	
542.318.40	Haftpflicht-/Sachversicherungen	1'579.80		1'000		1'571.90	
542.319.00	Beiträge	580.00		500		580.00	
542.321.00	Zinsen für kurzfristige Schulden	3'815.00				3'893.00	
542.352.00	Verwaltungsentschädigung an EG	6'000.00		6'000		4'000.00	
542.436.00	Elternbeiträge/Rückerstattungen		193'070.80		206'000		182'017.30
542.462.00	Zuschuss zur Defizitdeckung		274'397.90		236'000		285'889.00

Bemerkung:

Ab 1.1.2010 wird die Kindertagesstätte vom Verein WIKI weitergeführt. Ab September 2009 wurden bereits diverse Aufwendungen, Löhne und Sozialleistungen vom Verein WIKI übernommen und der Gemeinde in Rechnung gestellt.

**Bestandesrechnung 2009
per 31.12.2009**

Konto	Bezeichnung	1. Jan. 2009	Veränderung Zuwachs	Abgang	31. Dez. 2009
1	AKTIVEN	11'905.50	193'070.80	204'976.30	
10	FINANZVERMÖGEN	11'905.50	193'070.80	204'976.30	
101	Guthaben	11'905.50	193'070.80	204'976.30	
1015	Andere Debitoren	11'905.50	193'070.80	204'976.30	
1015.30	Diverse Forderungen	11'905.50	193'070.80	204'976.30	

Bestandesrechnung 2009 per 31.12.2009

Konto	Bezeichnung	1. Jan. 2009	Veränderung Abgang	Zuwachs	31. Dez. 2009
2	PASSIVEN	11'905.50	79'219.95	67'314.45	
20	FREMDKAPITAL	11'905.50	79'219.95	67'314.45	
200	Laufende Verpflichtungen	11'905.50	79'219.95	67'314.45	
2000	Kreditoren		67'314.45	67'314.45	
2000.10	AHV/IV/EO/ALV/FAK		34'462.40	34'462.40	
2000.25	Pensionskasse Transparenta		28'579.20	28'579.20	
2000.30	Krankentaggeldversicherung		1'003.30	1'003.30	
2000.40	Unfallversicherung UVG		3'269.55	3'269.55	
2006	Kontokorrente	1'612.30	1'612.30		
2006.11	Kontokorrent Kindertagsstätte - Gemeinde	1'612.30	1'612.30		
2009	Uebrige Verpflichtungen	10'293.20	10'293.20		
2009.10	Durchlaufende Posten	10'293.20	10'293.20		