

Einwohnergemeinde
Spreitenbach



Rechnung 2008

Einwohnergemeinde

Allgemeine Erläuterungen

Verwaltungsrechnung

Es können CHF 2'905'056.02 (Budget CHF 56'000.--) als zusätzliche Abschreibungen verbucht werden. Die vorgeschriebenen Abschreibungen betragen CHF 715'800.-- (Budget CHF 750'000.--). Zum Budget ergibt sich ein um **CHF 2'814'856.02** besseres Ergebnis.

In der Rechnung der **Abwasserbeseitigung** musste ein Rückzug von CHF 178'344.58 (Budget CHF 332'700.--) aus den Spezialfinanzierungen verbucht werden. Das Ergebnis ist um **CHF 154'355.42** besser als budgetiert.

Bei der **Abfallbewirtschaftung** konnte eine Einlage von CHF 49'155.27 (Budget CHF 110'200.--) in die Spezialfinanzierungen verbucht werden. Das Ergebnis ist zusammen mit den höheren Abschreibungen um **CHF 23'337.94** besser als budgetiert.

Investitionsrechnung

Die Investitionsrechnung der **Allg. Verwaltung** liegt mit Nettoinvestitionen von CHF 7'080'333.25 (Budget CHF 9'103'000.--) um **CHF 2'022'666.75** tiefer als budgetiert.

Die Nettoinvestitionsabnahme der **Abwasserbeseitigung** ist mit CHF 45'914.25 um **CHF 444'085.75 tiefer** als budgetiert.

Die Nettoinvestitionen der **Abfallbewirtschaftung** sind mit CHF 332'070.65 um **CHF 35'929.35** tiefer als im Budget angenommen.

Bestandesrechnung

Das Verwaltungsvermögen der **Allg. Verwaltung** beträgt CHF 25'813'304.48 (Vorjahr CHF 20'770'759.94). Demgegenüber existieren passivierte Abschreibungen von CHF 11'954'232.05 (Vorjahr CHF 10'366'876.53). Das Eigenkapital beträgt CHF 7'500'000.--.

Der Vorschuss der Dienststelle **Abwasserbeseitigung** beträgt CHF 1'202'666.30 (Vorjahr CHF 1'194'766.30). An Verpflichtungen und passivierten Investitionsbeiträgen bestehen CHF 6'585'216.64 (Vorjahr CHF 6'709'746.97).

Der Vorschuss der Dienststelle **Abfallbewirtschaftung** beträgt CHF 332'070.65 (Vorjahr CHF 441'154.75). An Verpflichtungen und passivierten Investitionsbeiträgen bestehen CHF 49'155.27 (Vorjahr CHF 335'772.08).

Erläuterungen

Verwaltungsrechnung

Allgemein

- 305.02 Überschussbeteiligung Krankentaggeldversicherung für 2005 -2007.
- 312.00 Höhere Heizkosten durch Anstieg der Oelpreise.
- 313.60 Anstieg Betriebsmaterial Fahrzeuge durch hohe Treibstoffpreise.

0. Allgemeine Verwaltung

- 011.310.00 Nachtragskredit für Erhöhung Abogebühren Limmatwelle von CHF 20.-- auf CHF 22.-- (exkl. MWSt). Gemäss Verfügung der Post kann die Limmatwelle nicht mehr von subventionierten Zustelltarifen profitieren. Dadurch mussten die Abogebühren und auch die Insertionspreise erhöht werden.
- 011.317.00 Verabschiedung Gemeindeammann an Gemeindeversammlung.
- 012.317.02 Verabschiedung und Jubiläum Gemeindeammann.
- 012.318.00 Kosten Beschwerdeverfahren, Spezialprüfung Betreibungsamt und Nachtragskredit Erarbeitung Grundlagen Arbeitsgruppe Gemeindezusammenarbeit Region Baden.
- 020.301.00 Anstellung Praktikant Gemeindeverwaltung.
- 020.311.00 Neuer Arbeitsplatz Steueramt konnte noch nicht realisiert werden.
- 020.318.04 Honorar Beratung Wechsel Personalvorsorge.
- 020.436.01 Rückerstattung Weiterbildungskosten von austretendem Personal.
- 020.452.01 Wegfall Verwaltungsentschädigung Spitex-Verein.
- 023.301.00 Personalmutationen.

- 024.311.00 Büromöbelanschaffungen neuer Angestellter Bauverwaltung.
- 024.318.00 Mehraufwand für Baupolizeiaufgaben Dritter infolge Überlastung Personal Bauverwaltung. Abschlussarbeiten aufgrund begonnener Arbeiten.
- 024.431.00 Verschiedene Grossbauvorhaben wurden terminlich hinausgeschoben oder die Gebühren mussten noch nicht bezahlt werden, weil Rechtsmittelverfahren noch nicht abgeschlossen waren.
- 024.438.00 Ertrag vor allem bezüglich Kreisel Pfadackerstrasse höher und Bauleitung Sammelstellen konnte nicht budgetiert werden (Nov.-GV).
- 024.490.51 Der Mehrertrag resultiert aus dem viel höheren Aufwand bei den umfangreichen Arbeiten für die Abwasseranlagen.
- 090.315.00 Diverse nicht voraussehbare Anpassungen des neuen Zeiterfassungssystems.
- 090.436.00 Verkauf Container Kindergarten Ziegelei.

1. Öffentliche Sicherheit

- 100.300.00 Sitzungsgelder Geschäftsprüfungskommission für Einbürgerungsgespräche.
- 100.352.00 Verbuchung neu unter diesem Konto gemäss Weisung Gemeindeinspektorat, Budgetierung siehe Konto 103.352.00.
- 100.431.02 Mehrertrag durch neue Gebührenregelung.
- 101.318.01 } Weniger Passgesuche und Identitätskarten.
- 101.431.03 }
- 101.318.02 } Kosten für Ausländerausweise für 3. Staaten wurden erhöht.
- 101.431.01 }
- 101.318.03 Ein zusätzliches Programmupdate war notwendig.
- 102 Das bisher auf selbständiger Basis geführte Betriebsamt wurde mit 5 Vollzeitstellen per 1.1.2008 in den Betrieb der Gemeindeverwaltung als separate Dienststelle integriert (Beschluss Gemeindeversammlung vom 19.6.2007). Das Nettoergebnis zu Gunsten der Gemeinde ist leicht höher als für's Budget angenommen.
- 102.303.00 Nachzahlung Sozialversicherungsbeiträge 2004 - 2007.

102.315.01	Wartungskosten EDV, Erschliessung EDV-Leitungen an Gemeindefnetz.
102.318.01	Auslagen für Amtsgeschäfte (Gebühren andere Betriebsämter, Zuführungen Polizei, etc.).
102.318.10	Zu tief budgetiert.
103.352.00	Verbuchung neu unter Konto 100.352.00 gemäss Weisung Gemeindeinspektorat.
106.318.00	Honorare auswärtige Mandatsträger und Fachberatung Personal.
110.306.00	Einkleidung neue Polizistin.
110.315.01	Zwingende Umstellung Programm Ordnungsbussen auf neue Version „OM Police“.
110.318.01	Aufsicht der Kinderspielplätze und weiterer öffentlicher Anlagen durch private Bewachungsgesellschaft.
110.431.00 110.436.00	} Aufträge Strassenverkehrsamt und Vergütung der Kantonspolizei für Alarmeinsätze sind unter Konto 110.436.00 verbucht.
140.301.01	Wesentlich mehr Fehlalarme und Einsätze.
140.304.00	Die Ausfinanzierung APK wurde zu hoch budgetiert.
140.315.60	Neben den ordentlichen budgetierten Servicearbeiten mussten an folgenden Fahrzeugen unverhoffte Reparaturen vorgenommen werden: ULF: undichtes Dach, Reparatur Druckabgänge, Reparatur undichter Dieseltank / ADL: Federstellseile ersetzt, Reparatur Stützenabsenkung / Schlepper: Kupplung ersetzen. Die Reparaturen sind mehrheitlich Verschleisserscheinungen.
140.318.01 140.431.00	} Weniger Aufwand Kaminfeger, hat auch Mindereinnahmen unter Konto 140.431.00 zur Folge.
140.461.00	Neu werden durch die Aarg. Gebäudeversicherung Pauschalbeiträge ausgerichtet, die Rechnungsbelege müssen Ende Jahr nicht mehr eingereicht werden. In der Rechnung 2008 sind daher die Beiträge der Rechnung 2007 und der Pauschalbeitrag für die Rechnung 2008 verbucht.
150.352.00	Mehrkosten Sanierung Schiessanlage.

2. Bildung

- 200.314.00 Durch den Verkauf des Containers Kindergarten Ziegelei konnten die budgetierten Kosten von CHF 47'000.-- für den Abbruch und die Entsorgung zum grössten Teil eingespart werden.
- 200.316.00 Nachträgliche Rechnungsstellung STWEG Turm für Beitrag Spielplatz von 2006 - 2008.
- 201.314.00 Die Spielplatzsanierung wurde nicht ausgeführt, weil in diesem Bereich die Tiefgaragendach-Sanierung durch den Hauseigentümer nicht abgeschlossen war.
- 210.302.02 Lohnkosten EDV-Praktikant und Entschädigungen IT-Verantwortliche wurden über den Kredit Erneuerung EDV-Anlagen Schule verrechnet.
- 210.309.00 Tiefere Lohnkosten für Englisch 3. Klassen. Die Schulhäuser Seefeld und Hasel haben die Weiterbildung vor Ort gemacht und den Budgetposten aus diesem Grund nicht ganz benötigt (keine auswärtige Übernachtung).
- 210.311.00 Weniger Ersatz bei Turnmaterial, Hellraumprojektoren und Informatik.
- 210.316.00 Für 2008 sind alle EDV-Benutzungsgebühren über den Kredit Erneuerung EDV-Anlagen Schule übernommen worden.
- 210.317.03 Weniger Klassen als budgetiert an Bra-Reise teilgenommen und es hat kein Klassenaustausch mit Frankreich stattgefunden.
- 210.365.02 Siehe Dienststelle 341 Hallenbad.
- 212.302.01 } Mehr auswärtige Schüler als budgetiert.
212.452.00 }
- 213.314.01 Wasserleitungsbruch beim Schulhaus Rebenägetli, beim Schulhaus Glattler musste der Parkett neu verlegt anstatt wie im Budget vorgesehen neu versiegelt werden.
- 213.390.81 Keine Schulräume mehr im Quartierzentrum.
- 214.314.01 Im Gruppenraum im UG Turnhalle Haufländli wurde nur der Asbestboden saniert/entfernt, der Rest ist im Sanierungskredit Turnhalle Haufländli enthalten, weil die Nutzung des Raumes zu diesem Zeitpunkt nicht klar war (Installationsraum für die Technik etc.).
- 214.315.00 Mutwillige Sachbeschädigungen durch einen Schüler, die Aufwendungen wurden in Rechnung gestellt (Konto 214.436.00).

- 215.314.00 Sanierung der Laufbahn war günstiger, auf die Anpassung der Veloständer beim Schulhaus Boostock wurde verzichtet.
- 216.314.01 Anpassung Veloständer sowie der grosse Liftservice wurden schon im 2007 ausgeführt.
- 217.315.00 Die Batterien und das Ladegerät des Reinigungscombimats (Reinigungsmaschine für die Böden) mussten ersetzt werden.
- 218.352.00 Vermehrt Schüler in Baden und Aarau für Berufswahljahr, Integrations- und Berufsfindungsklasse und Werkjahr.
- 218.361.00 Meldung Budgetzahlen und Rechnungsstellung durch Kanton.
- 219.311.00 Ersatz 2 Notebooks Schulsozialarbeit.
- 219.315.00 Software-Wartungskosten und Lizenzen Schulsekretariat und Software-Unterhalt Schulleitung wurden im Konto 210.315.00 budgetiert. Richtigerweise erfolgt die Verbuchung aber über die Dienststelle 219.
- 219.317.01 Spesen Schulleitung, Schulsekretariat und Schulsozialarbeiter.
- 220.351.00 Mit Inkrafttreten des Betreuungsgesetzes auf den 1. Januar 2007 wurde vom Kanton entschieden, dass die logopädischen Erstabklärungen in den Restkosten von Kanton und Gemeinden mitberücksichtigt werden (siehe Konto 580.361.01). Somit erfolgt keine separate Rechnungsstellung an die Gemeinden mehr.
- 230.361.00 Seit dem 1. Januar 2008 sind das neue kantonale Gesetz über die Berufs- und Weiterbildung (GWB) sowie die entsprechende Verordnung (VWB) in Kraft. Den Gemeinden wurden für die Angebote der beruflichen Grundbildung an der Kantonalen Schule für Berufsbildung, an der Alten Kantonsschule Aarau sowie an der Kantonsschule Baden (Wirtschaftsmittelschule WMS) erstmals die Gemeindebeiträge (CHF 4'821.-- pro Berufslernender/m und Jahr) in Rechnung gestellt. Für die Angebote an der Berufsfachschule Gesundheit und Soziales Brugg sowie des Landwirtschaftlichen Zentrums Liebegg wurde der Betrag angepasst. Da durch den Kanton vorgängig diese Änderungen nicht kommuniziert wurden, konnten diese Beträge nicht budgetiert werden. Das heisst, die Budgetierung erfolgt erstmals im Budget 2010.
- 230.364.00 Beiträge an Ausfinanzierung APK wurden bereits im Rechnungsjahr 2007 in Rechnung gestellt und bezahlt.

3. Kultur, Freizeit

- 300.390.50 Zu hoch budgetiert.
- 302.434.00 Gebührenerhöhung um CHF 50.--, Ortsansässige, Vereine + Firmen neu CHF 250.--, Auswärtige CHF 450.--.

- 303.312.00 Gutschrift Heiz- und Nebenkostenabrechnung aus Vorjahr.
- 303.314.00 Ersatz Kinderschaukel mit Fallschutzplatten wurde im Zusammenhang mit dem Kredit Sanierung Quartierzentrum vorgenommen.
- 304.311.03 Durch Lieferprobleme bei der Software konnte die Umstellung der EDV erst im 2008 vollzogen werden. Ausserdem musste der defekte Server ersetzt werden.
- 330.313.00 Das benötigte Material wurde teilweise aus dem Lagerbestand organisiert.
- 330.390.50 Die Sicherheitsabschrankung aus Holz entlang Limmatuferweg musste teilweise ersetzt werden. Die Sitzbänke entlang Dorfbach mussten entfernt und nach Abschluss der Bauarbeiten wieder neu versetzt werden. Der Spazierweg im Bereich Liegenschaft Lienberger wurde neu eingekiest und instand gestellt.
- 340.313.00 Dieses Jahr wurde viel weniger Dünger angeschafft.
- 340.314.00 Veloständer Sportplatz Mittlerzelg wurde nicht erstellt.
- 340.365.01 } Einzäunung Tennisplatz war günstiger und zudem wurde ein Beitrag aus dem Swisslos-Sportfonds des Kantons ausbezahlt.
 340.390.50 } Anstatt dem budgetierten Beitrag an den Aussensitzplatz der Tennisanlage wurde durch das Bauamt ein Zugangsweg erstellt. Der Aufwand des Bauamtes ist unter Konto 340.390.50 verbucht.
- 341.312.00 Die Abrechnung vom Shoppi als Wärmelieferant war tiefer als angenommen.
- 341.318.02 Untersuchung und Optimierungsvorschläge bestehende Hallenbadtechnik.
- 341.319.00 Zu unrecht geltend gemachte Vorsteuern aus der Investitionsrechnung 2003 (Sanierung Garderoben) wurden durch die MWSt-Verwaltung anlässlich einer Kontrolle zurückgefordert.
- 341.434.00 Weniger Eintritte als budgetiert.

4. Gesundheit

- 400.364.00 Zu hoch budgetiert.
- 440.365.01 Rechnungsstellung durch Spitex-Verein Spreitenbach-Killwangen (CHF 340'764.40), Onkologie- und Kinderspitem (CHF 3'610.30).

5. Soziale Wohlfahrt

- 500.301.00 Stellenaufstockung um 20 %, durch Gemeinderat bewilligter Nachtragskredit.
- 540.366.00 } Mehr Heimversorgungen als budgetiert (Gemeindepauschalen von CHF 600.-- pro Monat für Tagessonderschulen (inkl. HPS)
540.436.00 } bzw. CHF 1'200.-- für stationäre Einrichtungen).
- 580.317.01 Verschiebung der vhs-Rechnung für Deutschkurse ins Jahr 2009. Rechnung fürs Jahr 2008 wurde erst im Januar 2009 gestellt.
- 580.361.01 Massiver Anstieg der Restkosten für Sonderschulung, Heime und Werkstätten. Anteil kann durch die Gemeinde nicht beeinflusst werden, die Meldung und Berechnung erfolgt durch das Departement, Bildung, Kultur und Sport.
- 581 Es sind nicht wie budgetiert Nettoausgaben sondern Nettoeinnahmen zu verzeichnen. Dies ist damit zu begründen, dass die definitiven Kantonssubventionen vom Jahr 2006, von über CHF 565'596.-- wegen einem hängigen Verfahren beim Kanton erst 2008 ausbezahlt und verbucht wurden. Weiter konnten im 2008 Sozialhilfekosten von verschiedenen betagten Menschen mit Aufenthalt im Alters- und Pflegeheim im Brüel für die Jahre 2003 bis 2006 von insgesamt CHF 310'000.-- über einen Fond gedeckt werden. Die Rückerstattungen waren durch Nachzahlungen von Sozialversicherungsleistungen und Rückerstattungen von ehemaligen Sozialhilfebezügern ebenfalls höher.
- 581.366.03 } Die Anzahl der Asylsuchenden/Flüchtlingen ist jeweils nicht voraussehbar und deshalb schwierig zu budgetieren. Die Kosten
581.450.00 } werden zum Teil durch den Bund zurückerstattet.
- 581.436.01 Einige hohe Nachzahlungen von Sozialversicherungsleistungen (Invalidenrenten und Ergänzungsleistungen) sowie die Prüfung der Rückerstattungspflicht von ehemaligen Sozialhilfebezügern und der Verwandtenunterstützung haben zu diesen Mehreinnahmen beigetragen.
- 581.461.00 Die Verfügung des Kantonsbeitrages 2006 stand aufgrund eines Beschwerdeverfahrens per Rechnungsabschluss 2007 immer noch aus. Nach Rücksprache mit dem Gemeindeinspektorat wurde daher der Restbetrag 2006 (CHF 565'596.00) erst in der Rechnung 2008 verbucht.
- 582.301.00 Anstellungsbeginn neue Mitarbeiterin überlappte sich im Monat August, damit eine gute Einarbeitung gewährleistet war. Durch Gemeinderat bewilligter Nachtragskredit.
- 582.311.00 Neue Büromöbel Soziale Dienste im Zusammenhang mit Stellenaufstockung (siehe Bemerkung zu Konto 500.301.00).
- 582.318.02 Hier wurden die Aufwendungen für den Einsatz für ca. 4 Abklärungsaufträge der Firma Sowatch (Sozialdetektiv) budgetiert. Der Sozialdetektiv kam aber nie zum Einsatz, Verdachtsmomente konnten von den Sozialen Diensten geklärt und geahndet werden. Deshalb wurde nur der Sockelbeitrag verrechnet.

582.461.00 Siehe Bemerkung zu Konto 581.461.00.

6. Verkehr

610.361.00 Höhere Rechnungsstellung durch den Kanton für die Instandhaltung Landstrasse K274.

620.313.02 Zu hoch budgetiert.

620.314.01 Unvorhergesehene Reparaturen waren nicht erforderlich. Die Unterhaltsarbeiten bezüglich Fahrbahnen, Trottoirs und Natursteinabschlüssen konnten tief gehalten werden.

620.314.02 Zu hoch budgetiert.

620.318.01 Aufgrund des Planungsstandes konnten verschiedene Projekte noch nicht in Angriff genommen werden.

620.390.50 Viel grösserer Aufwand bei der Schneeräumung und Eisbekämpfung. Mehrinvestition im Strassenunterhalt insbesondere auch Rabatten.

650.364.01 Anteil 1/3 an den Betriebs- und Reinigungskosten der WC-Anlagen des Bahnhof Killwangen-Spreitenbach.

7. Umwelt, Raumordnung

711.314.01 Der Budgetposten diverse Netzerweiterungen musste nicht beansprucht werden.

711.318.01 Gestützt auf den aktuellen Planungsstand konnten verschiedene Projekte noch nicht in Angriff genommen werden.

711.319.01 Nachzahlung Mehrwertsteuern aufgrund einer Mehrwertsteuerrevision.

711.352.01 } Der zuviel bezahlte Betriebsbeitrag an den Abwasserverband gemäss def. Abrechnung wurde über das Rückerstattungskonto gebucht.
711.452.00 }

711.480.00 Dank des besseren Abschlusses ist der Aufwandüberschuss kleiner als budgetiert.

721.310.00 Zusätzlicher Aufwand für eine umfassende Bestandesaufnahme aller Behältnisse (Abfallkörbe, Robi-Dog, etc.).

721.318.05 Anstatt 8 wurden 9 Sammlungen durchgeführt. Der Entschädigungspreis wurde falsch kalkuliert. Zudem sind die an die Vereine zu entschädigenden to-Preise sehr starken periodischen wirtschaftlichen Schwankungen des Welthandelspreises unterworfen.

- 750.361.00 Der Kanton hat für den grösseren Aufwand auch höhere Rechnungen wie im 2006 gestellt.
- 790.318.00 Die meisten der vorgesehenen Planungsarbeiten konnten nicht in Angriff genommen werden, da entweder Rechtsmittel ergriffen wurden oder die betroffenen Grundeigentümer und Investoren noch nicht Klarheit über die Entwicklungsabsichten hatten.

8. Volkswirtschaft

- 830.318.00 Umfrage Kundenzufriedenheit günstiger als budgetiert und Neugestaltung Neuzuzügerinfo ohne Fremdhilfe realisiert, dadurch wurden keine direkten Kosten verursacht.
- 870.469.00 Infrastrukturbeitrag.

9. Finanzen, Steuern

- 900.330.00 Weniger Abschreibungen. Dies vor allem durch Erhöhung der Mindeststeuer im neuen Steuergesetz. Dadurch wurden viele früher abgeschriebene Forderungen gar nicht mehr fakturiert.
- 900.400.01 Höhere Steuereinnahmen. Die Gründe liegen dabei im Wirtschaftswachstum und bei der konsequenten Anpassung der prov. Rechnungen. Ausserdem war es möglich, die Sollstellung des laufenden Jahres deutlich zu erhöhen. Bei den Jahressteuern 2008 konnte eine ausserordentliche Erhöhung verbucht werden. Die Nachträge übertrafen die Erwartungen ebenfalls.
- 900.400.02 Der Mehrertrag bei der Quellensteuer erklärt sich durch einen Systemwechsel beim Kant. Steueramt. Statt 4 Quartalen wurden der Gemeinde 5 Quartale überwiesen, da der Kanton auf das normale Rechnungsjahr umstellt. Bisher wurde das 4. Quartal des laufenden Jahres dem Folgejahr gutgeschrieben. Ab 2009 wird nun nach dem effektiven Jahr abgerechnet.
- 905.403.00 } Die Budgetierung erfolgt auf Grund von Annahmen. Eine genauere Berechnung ist nicht möglich.
905.405.00 }
- 940.318.10 Vermittlungskommission Geldaufnahme.
- 940.323.00 Der Anna Hürzeler Fond wurde per Mitte Jahr aufgehoben. Daher war die Verzinsung tiefer.
- 940.422.00 Die Liquidität war höher als angenommen.
- 990.332.02 Dank des guten Ergebnisses konnten zusätzliche Abschreibungen verbucht werden.
- 992.434.00 Die Annahme an Erträgen aus Fremdaufträgen war zu optimistisch.

Investitionsrechnung

020.561.01	}	Die Ausfinanzierung der APK verzögert sich durch ein Gerichtsverfahren.
020.662.01		
090.500.12		Landkauf Boostock (OE-Zone).
140.661.12		Schlusszahlung. Die Abrechnung erfolgt 2009.
217.503.12		Abrechnung pendent.
219.506.11		Kredit wurde erst nach Budget 2008 bewilligt. Abrechnung pendent.
340.661.01		Eingang der Subvention für das bereits abgerechnete Garderobengebäude.
620.501.11		Durch diverse Verzögerungen ergab sich eine teilweise Verschiebung auf 2008.
620.503.80		Der Kredit wurde erst nach der Verabschiedung des Budgets gesprochen.
620.610.15		Da der Kredit über den Ausbau der Willestrasse (S123, S124) nicht abgerechnet wurde, konnten auch die Perimeter nicht vereinbart werden.
711.611.00		Mehrere Grossbauvorhaben wurden bewilligt aber nicht ausgeführt, also auch keine entsprechenden Anschlussgebühren.
750.561.10	}	Die Rechnungen werden gem. Dekret durch den Kanton ausgelöst. Die Gemeinde hat keinen Einfluss auf die Rechnungsstellung.
750.561.12		
750.661.12		

Ergebnis Einwohnergemeinde

Einwohnergemeinde	Rechnung 2008		Voranschlag 2008		Rechnung 2007	
	Soll	Haben	Soll	Haben	Soll	Haben
90 LAUFENDE RECHNUNG						
900 Überschuss	39'101'450.15	39'101'450.15	35'509'400	35'509'400	35'498'533.83	35'498'533.83
Aufwand	39'101'450.15		35'509'400		35'498'533.83	
Ertrag		39'101'450.15		35'509'400		35'498'533.83
Ertragsüberschuss						
901 Belastbarkeit	3'924'669.57	3'924'669.57	1'101'600	1'101'600	1'696'024.42	1'696'024.42
Ertragsüberschuss						
Kapitaldienst	302'909.80	484'391.67	292'600	547'500	412'835.44	544'865.97
Liegenschaften Finanzvermögen	903.75	47'099.20	3'000	46'500	3'428.90	45'385.95
Abschreibungen	3'620'856.02		806'000		1'279'760.08	
Belastbarkeitsquote		3'393'178.70		507'600		1'105'772.50
91 INVESTITIONSRECHNUNG						
910 Nettoinvestitionen	9'203'501.10	9'203'501.10	14'953'000	14'953'000	7'704'260.00	7'704'260.00
Investitionsausgaben	9'203'501.10		14'953'000		7'704'260.00	
Investitionseinnahmen		2'123'167.85		5'850'000		682'221.60
Nettoinvestitionszunahme		7'080'333.25		9'103'000		7'022'038.40
Nettoinvestitionsabnahme						
911 Finanzierung	7'080'333.25	7'080'333.25	9'103'000	9'103'000	7'022'038.40	7'022'038.40
Nettoinvestitionszunahme	7'080'333.25		9'103'000		7'022'038.40	
Nettoinvestitionsabnahme						
Abschreibungen		3'620'856.02		806'000		1'279'760.08
Finanzierungsfehlbetrag		3'459'477.23		8'297'000		5'742'278.32

Ergebnis Abwasserbeseitigung

Abwasserbeseitigung	Rechnung 2008		Voranschlag 2008		Rechnung 2007	
	Soll	Haben	Soll	Haben	Soll	Haben
90 LAUFENDE RECHNUNG						
900 Überschuss	1'264'727.55	1'264'727.55	1'372'200	1'372'200	1'208'253.55	1'208'253.55
Aufwand	1'264'727.55		1'372'200		1'208'253.55	
Ertrag		1'086'382.97		1'039'500		1'078'367.57
Aufwandüberschuss		178'344.58		332'700		129'885.98
901 Belastbarkeit	189'750.08	189'750.08	346'200	346'200	143'949.08	143'949.08
Aufwandüberschuss		178'344.58		332'700		129'885.98
Verpflichtungsverzinsung		11'405.50		13'500		14'063.10
Minus Belastbarkeitsquote	189'750.08		346'200		143'949.08	
91 INVESTITIONSRECHNUNG						
910 Nettoinvestitionen	54'614.25	54'614.25	490'000	490'000	1'308'464.40	1'308'464.40
Investitionsausgaben	8'700.00				187'749.10	
Investitionseinnahmen		54'614.25		490'000		1'308'464.40
Nettoinvestitionsabnahme	45'914.25		490'000		1'120'715.30	
911 Finanzierung	178'344.58	178'344.58	490'000	490'000	1'120'715.30	1'120'715.30
Nettoinvestitionsabnahme		45'914.25		490'000		1'120'715.30
Aufwandüberschuss	178'344.58		332'700		129'885.98	
Finanzierungsüberschuss			157'300		990'829.32	
Finanzierungsfehlbetrag		132'430.33				

Ergebnis Abfallbewirtschaftung

Abfallbewirtschaftung	Rechnung 2008		Voranschlag 2008		Rechnung 2007	
	Soll	Haben	Soll	Haben	Soll	Haben
90 LAUFENDE RECHNUNG						
900 Überschuss	1'639'212.69	1'639'212.69	1'796'000	1'796'000	1'636'295.20	1'636'295.20
Aufwand	1'590'057.42		1'685'800		1'505'068.55	
Ertrag		1'639'212.69		1'796'000		1'636'295.20
Ertragsüberschuss	49'155.27		110'200		131'226.65	
901 Belastbarkeit	158'411.94	158'411.94	134'200	134'200	167'896.25	167'896.25
Ertragsüberschuss	49'155.27		110'200		131'226.65	
Vorschussverzinsung	3'874.00		3'000		10'369.60	
Vorschussabtragung	105'382.67		21'000		26'300.00	
Belastbarkeitsquote		158'411.94		134'200		167'896.25
91 INVESTITIONSRECHNUNG						
910 Nettoinvestitionen	332'070.65	332'070.65	368'000	368'000		
Investitionsausgaben	332'070.65		368'000			
Nettoinvestitionszunahme		332'070.65		368'000		
911 Finanzierung	332'070.65	332'070.65	368'000	368'000	157'526.65	157'526.65
Nettoinvestitionszunahme	332'070.65		368'000			
Vorschussabtragung		105'382.67		21'000		26'300.00
Ertragsüberschuss		49'155.27		110'200		131'226.65
Finanzierungsüberschuss					157'526.65	
Finanzierungsfehlbetrag		177'532.71		236'800		

FINANZIERUNGS AUSWEIS 2008Gemeinde: **Spreitenbach****MITTELVERWENDUNG**

911 Finanzierungsfehlbetrag
 laut Ergebnis der EG CHF 3'459'477.23

Zunahme

100 flüssigen Mittel
101 Guthaben CHF 5'826'482.26
102 Anlagen des FV
103 transitorische Aktiven CHF 306'822.90
128 Vorschüsse für Spezialfinanz.

Abnahme

200 laufenden Verpflichtungen CHF 1'242'444.03
201 kurzfristigen Schulden
202 langfristigen Schulden
203 Verpflichtungen für Sonderrechn. CHF 301'892.30
204 Rückstellungen
205 transitorischen Passiven
228 Verpflichtungen für Spezialfinanz. CHF 397'947.14
 (ohne 2289)

T O T A L CHF 11'535'065.86

MITTELHERKUNFT

911 Finanzierungsüberschuss der IR
 laut Ergebnis der EG
 Sprachheilkindergarten CHF 4'288.21

Abnahme

100 flüssigen Mittel CHF 4'284'788.35
101 Guthaben
102 Anlagen des FV CHF 330.00
103 transitorische Aktiven
128 Vorschüsse für Spezialfinanz. CHF 101'184.10

Zunahme

200 laufenden Verpflichtungen
201 kurzfristigen Schulden
202 langfristigen Schulden CHF 5'000'000.00
203 Verpflichtungen für Sonderrechn.
204 Rückstellungen
205 transitorischen Passiven CHF 2'144'475.20
228 Verpflichtungen für Spezialfinanz.
 (ohne 2289)

T O T A L CHF 11'535'065.86

Verwaltungsrechnung 2008 per 31.12.2008

Konto	Bezeichnung	Rechnung 2008		Voranschlag 2008		Rechnung 2007	
		Aufwand	Ertrag	Aufwand	Ertrag	Aufwand	Ertrag
0	Allgemeine Verwaltung	4'117'558.32	1'315'150.05	4'214'200	1'327'000	4'014'178.50	1'299'765.30
1	Öffentliche Sicherheit	3'405'074.75	2'284'596.59	3'319'300	2'035'500	2'528'989.30	1'446'952.07
2	Bildung	8'688'078.44	1'629'025.10	9'172'200	1'891'500	10'602'538.01	2'004'168.55
3	Kultur, Freizeit	1'387'574.77	569'625.00	1'513'900	614'100	1'429'324.83	615'075.64
4	Gesundheit	1'735'434.65	83.40	1'864'200	2'500	1'697'950.90	2'512.40
5	Soziale Wohlfahrt	11'959'272.40	7'742'382.09	9'963'600	5'899'700	9'365'579.55	5'779'934.05
6	Verkehr	1'637'562.05	290'734.10	1'716'600	285'000	1'664'576.80	318'187.60
7	Umwelt, Raumordnung	3'205'702.19	2'923'393.59	3'551'700	3'183'200	3'131'104.75	2'861'362.65
8	Volkswirtschaft	68'167.45	977'026.40	96'700	696'500	82'596.50	1'008'503.95
9	Finanzen, Steuern	5'800'965.37	24'273'374.07	3'265'200	22'742'600	3'826'243.44	23'006'620.37
TOTAL		42'005'390.39	42'005'390.39	38'677'600	38'677'600	38'343'082.58	38'343'082.58

Verwaltungsrechnung 2008 per 31.12.2008

Konto	Bezeichnung	Rechnung 2008		Voranschlag 2008		Rechnung 2007	
		Aufwand	Ertrag	Aufwand	Ertrag	Aufwand	Ertrag
	Laufende Rechnung	42'005'390.39	42'005'390.39	38'677'600	38'677'600	38'343'082.58	38'343'082.58
0	Allgemeine Verwaltung	4'117'558.32	1'315'150.05	4'214'200	1'327'000	4'014'178.50	1'299'765.30
	Nettoergebnis		2'802'408.27		2'887'200		2'714'413.20
011	Legislative	195'236.60		179'500		179'602.95	
	Nettoergebnis		195'236.60		179'500		179'602.95
011.300.00	Kommissionen	16'432.50		15'000		14'891.25	
011.310.00	Büromaterial, Drucksachen	* 146'754.50		135'000		135'837.10	
011.317.00	Spesenentschädigungen	* 3'062.65		1'500		1'857.75	
011.318.01	Verpackungskosten / Honorare	6'676.15		6'500		5'396.30	
011.318.10	Postgebühren	20'885.80		20'000		20'195.55	
011.319.01	Verbandsbeiträge	1'425.00		1'500		1'425.00	
012	Gemeinderat	377'243.85		354'000		349'147.65	
	Nettoergebnis		377'243.85		354'000		349'147.65
012.300.01	Gemeinderat	276'731.75		280'000		270'000.90	
012.300.02	Behörden, Kommissionen	18'652.50		25'000		15'487.50	
012.303.00	Sozialversicherungsbeiträge AHV/IV/ALV	19'209.40		20'000		18'152.95	
012.304.00	Personalversicherungsbeiträge	2'033.20		1'500		12'372.90	
012.305.01	Unfallversicherungsbeiträge	2'005.10		2'500		2'320.55	
012.305.02	Krankenversicherungsbeiträge	5.80		1'000		806.70	
012.310.00	Büromaterial, Drucksachen	5'595.50		5'000		5'597.50	
012.317.01	Spesenentschädigungen	1'740.80		4'000		3'425.25	
012.317.02	Ehrenaussgaben, Repräsentationskosten	* 16'460.85		7'000		11'821.60	
012.318.00	Honorare, Dienstleistungen	* 34'808.95		8'000		9'161.80	
020	Gemeindeverwaltung	512'929.67	842'450.20	540'100	823'500	537'757.40	836'639.25
	Nettoergebnis	329'520.53		283'400		298'881.85	
020.301.00	Löhne	* 136'609.10		128'000		139'945.60	
020.303.00	Sozialversicherungsbeiträge AHV/IV/ALV	8'508.40		11'000		8'173.55	
020.304.00	Personalversicherungsbeiträge	4'588.80		5'000		3'694.50	
020.305.01	Unfallversicherungsbeiträge	2'175.15		2'000		2'117.05	
020.305.02	Krankenversicherungsbeiträge	2.95		600		405.95	
020.309.01	Stellenausschreibungen	16'649.80		8'000		18'003.35	
020.309.02	Aus- und Weiterbildung	35'467.40		40'000		41'927.00	

Verwaltungsrechnung 2008 per 31.12.2008

Konto	Bezeichnung	Rechnung 2008		Voranschlag 2008		Rechnung 2007	
		Aufwand	Ertrag	Aufwand	Ertrag	Aufwand	Ertrag
020.309.03	Personalanlässe	17'607.60		19'000		7'589.85	
020.309.04	Übriger Personalaufwand	600.00		1'000		1'120.00	
020.310.00	Büromaterial, Drucksachen	5'012.70		4'000		2'530.90	
020.311.00	Anschaffung von Mobilien	2'523.80	*	7'000		16'124.55	
020.315.01	Unterhalt der Mobilien	48.40		1'000			
020.315.02	EDV, Unterhalt Software	31'092.40		29'000		38'936.90	
020.315.03	EDV, Unterhalt der Hardware	16'090.75		40'000		25'282.80	
020.317.00	Spesenentschädigungen	1'421.45		2'500		1'479.25	
020.318.02	Betriebskosten	31'155.75		35'000		36'881.25	
020.318.03	Honorar Revisionsstelle	12'739.85		15'000		12'739.85	
020.318.04	Honorare, Dienstleistungen	11'941.80	*				
020.318.10	Postgebühren	82'593.57		83'000		82'690.05	
020.318.30	Telefongebühren	26'765.45		27'000		28'920.45	
020.318.40	Haftpflicht-/Sachversicherungen	5'704.85		9'000		6'585.15	
020.319.01	Verbandsbeiträge	2'169.50		2'500		2'169.50	
020.319.02	Übriger Sachaufwand	457.35		500		343.60	
020.351.00	Serviceleistung Steuern	61'002.85		70'000		60'096.30	
020.436.01	Rückerstattungen		*		5'000		989.20
020.436.02	Lohnausfallentschädigung				5'000		7'642.65
020.437.00	Steuerbussen				45'000		62'309.20
020.451.00	Bezugs-/Verwaltungsentschädigung Kanton				1'000		2'307.05
020.452.01	Verwaltungsentschädigungen		*	676'500.00	696'500		690'100.00
020.452.02	Bezugsentschädigungen Kirchgemeinden			73'800.40	71'000		73'291.15
021	Gemeindekanzlei	497'977.95		512'000	16'000	492'969.20	15'932.30
	Nettoergebnis			483'081.55	496'000		477'036.90
021.301.00	Löhne	410'911.85		415'000		409'167.40	
021.303.00	Sozialversicherungsbeiträge AHV/IV/ALV	30'718.20		35'000		30'444.45	
021.304.00	Personalversicherungsbeiträge	42'007.10		44'000		38'396.40	
021.305.01	Unfallversicherungsbeiträge	6'089.70		6'000		5'863.30	
021.305.02	Krankenversicherungsbeiträge	12.35		2'000		1'795.80	
021.310.00	Büromaterial, Drucksachen	8'238.75		10'000		7'301.85	
021.431.00	Kanzleigegebühren				12'000		12'107.30
021.451.00	Entsch. Erhebungsberichte Einbürgerungen				4'000		3'825.00

Verwaltungsrechnung 2008 per 31.12.2008

Konto	Bezeichnung	Rechnung 2008		Voranschlag 2008		Rechnung 2007	
		Aufwand	Ertrag	Aufwand	Ertrag	Aufwand	Ertrag
022	Finanzverwaltung	569'056.70		567'000		536'039.75	
	Nettoergebnis		569'056.70		567'000		536'039.75
022.301.00	Löhne	478'762.25		470'000		453'298.20	
022.303.00	Sozialversicherungsbeiträge AHV/IV/ALV	35'522.75		40'000		33'465.25	
022.304.00	Personalversicherungsbeiträge	39'665.50		40'000		32'324.40	
022.305.01	Unfallversicherungsbeiträge	6'696.95		7'000		6'217.65	
022.305.02	Krankenversicherungsbeiträge	14.35		2'000		1'982.50	
022.310.00	Büromaterial, Drucksachen	8'394.90		8'000		8'751.75	
023	Steueramt	582'713.65		635'000		575'298.00	
	Nettoergebnis		582'713.65		635'000		575'298.00
023.300.00	Kommissionen	1'560.00		1'500		1'620.00	
023.301.00	Löhne *	475'333.10		506'000		468'548.75	
023.303.00	Sozialversicherungsbeiträge AHV/IV/ALV	35'536.30		43'000		34'866.00	
023.304.00	Personalversicherungsbeiträge	31'347.70		36'000		30'730.40	
023.305.01	Unfallversicherungsbeiträge	6'976.25		8'000		6'717.80	
023.305.02	Krankenversicherungsbeiträge	14.00		2'500		2'016.95	
023.310.00	Büromaterial, Drucksachen	20'396.15		20'000		19'363.90	
023.311.00	Anschaffung von Mobilien	149.00		1'500			
023.315.00	Unterhalt der Mobilien	755.05		500		1'696.95	
023.318.00	Honorare, Dienstleistungen	10'646.10		16'000		9'737.25	
024	Bauverwaltung	996'895.30	213'555.30	1'038'500	252'500	921'502.15	188'479.90
	Nettoergebnis		783'340.00		786'000		733'022.25
024.300.00	Kommissionen	2'670.00		3'500		2'276.00	
024.301.00	Löhne	757'716.50		792'000		729'011.25	
024.303.00	Sozialversicherungsbeiträge AHV/IV/ALV	56'230.20		67'000		53'534.95	
024.304.00	Personalversicherungsbeiträge	87'626.60		96'000		60'040.15	
024.305.01	Unfallversicherungsbeiträge	23'255.30		20'000		20'286.95	
024.305.02	Krankenversicherungsbeiträge	22.80		3'500		3'202.15	
024.310.00	Büromaterial, Drucksachen	21'889.65		22'000		15'116.85	
024.311.00	Anschaffung von Mobilien *	9'418.05		4'000			
024.315.00	Unterhalt der Mobilien	1'129.80		500		1'275.65	
024.317.00	Spesenentschädigungen	4'649.05		5'000		4'937.00	
024.318.00	Dienstleistungen, Honorare *	32'287.35		25'000		31'821.20	
024.431.00	Baubewilligungsgebühren *		98'380.50		200'000		97'947.40

Verwaltungsrechnung 2008 per 31.12.2008

Konto	Bezeichnung	Rechnung 2008		Voranschlag 2008		Rechnung 2007	
		Aufwand	Ertrag	Aufwand	Ertrag	Aufwand	Ertrag
024.434.00	Erlöse aus Aufträgen				1'000		
024.436.00	Rückerstattungen		575.20		2'000		1'181.00
024.437.00	Baupolizeibussen		567.00				
024.438.00	Eigenleistungen für Investitionen	*	58'228.60		18'000		26'269.00
024.490.51	Leistungen für andere Dienststellen	*	55'804.00		31'500		63'082.50
030	Leistungen für Pensionierte	87'104.95		91'000		80'322.10	
	Nettoergebnis		87'104.95		91'000		80'322.10
030.307.00	Rentenleistungen	87'104.95		91'000		80'322.10	
090	Verwaltungsliegenschaften	298'399.65	244'248.15	297'100	235'000	341'539.30	258'713.85
	Nettoergebnis		54'151.50		62'100		82'825.45
090.301.00	Löhne	128'196.45		130'000		127'195.30	
090.303.00	Sozialversicherungsbeiträge AHV/IV/ALV	9'782.85		11'000		9'764.15	
090.304.00	Personalversicherungsbeiträge	12'514.20		11'000		8'985.00	
090.305.01	Unfallversicherungsbeiträge	1'943.40		2'000		1'935.00	
090.305.02	Krankenversicherungsbeiträge	3.15		500		452.10	
090.306.00	Dienstkleider	308.15		500		271.65	
090.309.00	Übriger Personalaufwand	484.00					
090.310.00	Büromaterial, Drucksachen	43.90		100		25.20	
090.311.00	Anschaffung von Mobilien	13'969.90		17'000		1'118.80	
090.312.00	Energie	30'759.25		30'000		25'028.15	
090.313.00	Reinigungs- und Betriebsmaterial	5'652.45		5'000		4'035.30	
090.314.00	Baulicher Unterhalt durch Dritte	57'761.55		57'000		130'680.00	
090.315.00	Unterhalt der Mobilien	*	7'641.20	1'000		2'469.25	
090.318.40	Haftpflicht-/Sachversicherungen		7'898.40	8'000		7'876.50	
090.390.50	Leistungen Bauamt	21'440.80		24'000		21'702.90	
090.427.00	Miet- und Pachtzinsen		237'139.15		234'000		254'288.25
090.436.00	Rückerstattungen		7'109.00		1'000		4'425.60

Verwaltungsrechnung 2008 per 31.12.2008

Konto	Bezeichnung	Rechnung 2008		Voranschlag 2008		Rechnung 2007	
		Aufwand	Ertrag	Aufwand	Ertrag	Aufwand	Ertrag
1	Öffentliche Sicherheit	3'405'074.75	2'284'596.59	3'319'300	2'035'500	2'528'989.30	1'446'952.07
	Nettoergebnis		1'120'478.16		1'283'800		1'082'037.23
100	Rechtswesen	113'614.40	127'670.40	32'000	89'500	20'851.25	112'519.35
	Nettoergebnis	14'056.00		57'500		91'668.10	
100.300.00	Kommissionen	*	1'290.00			900.00	
100.310.00	Büromaterial, Drucksachen		78.00	500		78.00	
100.316.00	Mieten		2'856.20	2'500		2'768.05	
100.318.00	Grundbuch- und Vermessungskosten		26'766.20	26'000		16'068.20	
100.318.01	Dienstleistungen, Honorare			3'000		1'037.00	
100.352.00	Beitrag an regionales Zivilstandsamt	*	82'624.00				
100.412.00	Reklamegebühren				50'000		57'782.20
100.431.01	Gebühren für Amtshandlungen		61'861.25		4'000		2'312.40
100.431.02	Einbürgerungsgebühren	*			35'000		51'650.00
100.436.00	Rückerstattungen		925.35		500		774.75
101	Einwohnerkontrolle	441'089.70	302'184.33	419'500	278'000	379'137.20	251'746.02
	Nettoergebnis		138'905.37		141'500		127'391.18
101.301.00	Löhne		185'392.95	185'000		180'730.70	
101.303.00	Sozialversicherungsbeiträge AHV/IV/ALV		13'950.85	15'000		13'584.05	
101.304.00	Personalversicherungsbeiträge		19'308.55	19'000		14'983.20	
101.305.01	Unfallversicherungsbeiträge		2'838.80	3'000		2'748.30	
101.305.02	Krankenversicherungsbeiträge		5.60	1'000		794.45	
101.310.00	Büromaterial, Drucksachen		5'286.65	5'000		4'011.15	
101.316.00	Mieten- und Benützungskosten		527.25	500		527.25	
101.318.01	Erstellungskosten Identitätskarte/Pass	*	47'557.90	70'000		52'076.10	
101.318.02	Gebühren Migrationsamt	*	150'208.40	110'000		109'682.00	
101.318.03	Volkszählung	*	16'012.75	11'000			
101.431.01	Niederlassungsgeb./Ausländerausweise	*			140'000		139'841.77
101.431.02	Auskünfte, Adressen		196'350.78		20'000		15'438.30
101.431.03	Diverse Ausweise/Identitätskarten	*	13'885.50		100'000		74'072.70
101.431.05	Gebühren für Amtshandlungen		67'727.00		18'000		22'393.25
102	Betreibungsamt	601'890.40	736'831.60	535'000	640'000	10'451.10	
	Nettoergebnis	134'941.20		105'000			10'451.10
102.301.00	Löhne	*	388'524.50	420'000		430.00	

Verwaltungsrechnung 2008 per 31.12.2008

Konto	Bezeichnung	Rechnung 2008		Voranschlag 2008		Rechnung 2007	
		Aufwand	Ertrag	Aufwand	Ertrag	Aufwand	Ertrag
102.303.00	Sozialversicherungsbeiträge AHV/IV/ALV	*	58'233.80		36'000		32.35
102.304.00	Personalversicherungsbeiträge		32'343.05		35'000		
102.305.01	Unfallversicherungsbeiträge		5'897.45		6'000		
102.305.02	Krankenversicherungsbeiträge		11.30		2'000		
102.310.00	Büromaterial, Drucksachen		10'862.20		10'000		8'810.75
102.311.00	Anschaffung von Mobilien		7'859.40		10'000		738.00
102.315.01	Unterhalt Mobilien	*	5'577.30				
102.317.00	Spesenentschädigungen		396.50		1'000		440.00
102.318.01	Honorare, Dienstleistungen	*	36'144.50				
102.318.10	Post- und Bankgebühren	*	53'895.75		10'000		
102.318.30	Telefongebühren		887.55		3'000		
102.318.40	Haftpflicht-/Sachversicherungen		1'110.00		2'000		
102.319.01	Verbandsbeiträge/übriger Sachaufwand		147.10				
102.420.00	Zinsertrag Post/Bank			450.10			
102.431.00	Gebühren		733'324.75			640'000	
102.436.00	Rückerstattungen			3'056.75			
103	Zivilstandsamt				82'000		81'739.00
	Nettoergebnis					82'000	81'739.00
103.352.00	Beitrag an regionales Zivilstandsamt	*			82'000		81'739.00
106	Amtsvormundschaft		189'754.00	11'433.00	194'400	12'500	274'495.90
	Nettoergebnis			178'321.00		181'900	256'495.90
106.301.00	Löhne		143'709.20		148'000		145'067.55
106.303.00	Sozialversicherungsbeiträge AHV/IV/ALV		10'822.95		12'500		10'925.75
106.304.00	Personalversicherungsbeiträge		14'425.30		15'000		93'765.60
106.305.01	Unfallversicherungsbeiträge		2'206.50		2'500		2'225.80
106.305.02	Krankenversicherungsbeiträge		4.35		1'000		638.90
106.310.00	Büromaterial, Drucksachen		155.40				114.00
106.317.00	Spesenentschädigungen		3'635.30		4'500		5'346.80
106.318.00	Dienstleistungen, Honorare	*	13'315.00		9'500		15'641.50
106.318.40	Haftpflicht-/Sachversicherungen		610.00		500		500.00
106.319.00	Verbandsbeiträge		870.00		900		270.00
106.431.01	Einnahmen aus Vermögensverwaltung			11'433.00		12'000	18'000.00
106.431.02	Diverse Einkünfte					500	

Verwaltungsrechnung 2008 per 31.12.2008

Konto	Bezeichnung	Rechnung 2008		Voranschlag 2008		Rechnung 2007	
		Aufwand	Ertrag	Aufwand	Ertrag	Aufwand	Ertrag
110	Polizei	1'175'416.80	594'172.31	1'155'500	547'000	1'056'339.00	580'181.10
	Nettoergebnis		581'244.49		608'500		476'157.90
110.300.00	Verkehrskommission	1'200.00		2'000		1'700.00	
110.301.00	Löhne, Dienstzulagen	815'572.75		814'000		753'246.15	
110.303.00	Sozialversicherungsbeiträge AHV/IV/ALV	61'115.80		69'000		56'273.80	
110.304.00	Personalversicherungsbeiträge	73'908.80		74'000		63'646.80	
110.305.01	Unfallversicherungsbeiträge	12'103.95		12'500		10'949.85	
110.305.02	Krankenversicherungsbeiträge	24.45		4'000		3'298.15	
110.306.00	Dienstkleider	14'790.25	*	7'000		8'941.20	
110.309.00	Übriger Personalaufwand	9'755.90		9'000		12'137.00	
110.310.00	Büromaterial, Drucksachen	12'218.75		12'000		11'445.10	
110.311.00	Anschaffung von Mobilien, Ausrüstung	13'958.20		14'000		3'082.50	
110.313.01	Verbrauchsmaterial	4'948.50		5'000		3'738.40	
110.313.60	Betriebsmaterial Fahrzeuge	10'030.20		9'000		8'371.35	
110.315.01	Unterhalt Mobilien	30'392.35	*	20'000		15'033.75	
110.315.60	Fahrzeugunterhalt	16'707.20		17'500		14'577.10	
110.316.00	Mieten- und Benützungskosten	1'791.50		2'000		2'585.80	
110.317.00	Spesenentschädigungen	3'448.60		4'000		3'395.30	
110.318.01	Diverse Dienstleistungen	14'835.15	*	2'000		2'133.50	
110.318.10	Postgebühren	2'953.05		2'500		2'139.90	
110.318.30	Funk- und Telefongebühren	16'518.95		14'500		17'531.25	
110.318.40	Haftpflicht-/Sachversicherungen	8'526.45		10'000		8'564.10	
110.319.01	Verbandsbeiträge	675.00		500		675.00	
110.321.00	Zinsen für kurzfristige Schulden	8'941.00		10'000		7'873.00	
110.352.00	Verwaltungsentschädigung an EG	41'000.00		41'000		45'000.00	
110.431.00	Gebühren für Amtshandlungen		*		30'000		14'428.45
110.436.00	Rückerstattungen		*		1'000		19'800.00
110.437.00	Bussen				350'000		413'968.50
110.452.00	Anteil Gemeinden				166'000		131'984.15
140	Feuerwehr	658'626.10	485'631.40	693'500	449'000	572'627.00	457'378.15
	Nettoergebnis		172'994.70		244'500		115'248.85
140.300.00	Kommissionen	1'560.00		1'500		1'500.00	
140.301.00	Löhne, Besoldung Stab	101'853.50		102'000		101'893.45	
140.301.01	Sold	210'550.00	*	170'000		218'975.00	
140.303.00	Sozialversicherungsbeiträge AHV/IV/ALV	5'695.50		8'500		6'919.20	

Verwaltungsrechnung 2008 per 31.12.2008

Konto	Bezeichnung	Rechnung 2008		Voranschlag 2008		Rechnung 2007	
		Aufwand	Ertrag	Aufwand	Ertrag	Aufwand	Ertrag
140.304.00	Personalversicherungsbeiträge	*	86'803.80		125'000		5'089.80
140.305.01	Unfallversicherungsbeiträge		984.15		1'000		1'045.25
140.305.02	Krankenversicherungsbeiträge		1.90		500		290.25
140.309.00	Übriger Personalaufwand		27'413.60		34'000		29'614.90
140.310.00	Büromaterial, Drucksachen		3'315.30		4'000		3'861.45
140.311.00	Anschaffung Geräte und Ausrüstung		60'550.70		60'000		61'214.75
140.312.00	Energie		11'431.80		13'000		7'668.05
140.313.01	Verbrauchsmaterial		9'343.35		8'000		5'426.50
140.313.60	Betriebsmaterial Fahrzeuge		11'573.35		8'000		6'220.55
140.314.00	Baulicher Unterhalt durch Dritte		3'814.50		7'000		6'000.00
140.315.01	Unterhalt von Geräten und Ausrüstung		10'078.90		15'000		7'851.50
140.315.60	Fahrzeugunterhalt	*	20'280.65		15'000		12'814.20
140.316.00	Benützungsgebühren		26'903.00		34'500		10'469.80
140.317.00	Spesenentschädigungen, Verpflegung		8'466.80		10'000		8'099.30
140.318.01	Honorare (Feuerschauer, Brandschutz)	*	7'824.90		15'000		16'172.75
140.318.30	Telefon, Internet, Funkkonzessionen		3'592.10		3'500		3'880.70
140.318.40	Haftpflicht-/Sachversicherungen		8'166.00		15'000		15'575.90
140.319.00	Verbandsbeiträge		3'365.00		2'500		2'487.50
140.330.00	Abschreibungen, Erlasse, Verluste		7'411.60		10'000		10'852.35
140.352.01	Verwaltungsentschädigung an EG		19'000.00		19'000		18'000.00
140.352.02	Beitrag an Alarmzentrale		8'523.00		11'000		10'703.85
140.390.55	Anteil Schulanlage Zentrum		122.70		500		
140.430.00	Feuerwehrpflichtersatz			299'551.50		270'000	265'057.30
140.431.00	Feuerpolizeiliche Kontrollgebühren	*		11'700.00		20'000	33'239.00
140.436.00	Rückerstattungen			58'778.00		60'000	77'802.50
140.452.02	Anteil EVS an ADL			2'940.00		3'000	2'660.00
140.452.03	Anteil Killwangen			75'796.90		83'000	63'475.35
140.461.00	Löschbeitrag AVA	*		33'865.00		10'000	12'144.00
140.490.85	Benützungskosten			3'000.00		3'000	3'000.00
150	Militär		87'618.45	7'460.00	76'800	8'000	9'995.60
	Nettoergebnis			80'158.45		68'800	2'705.60
150.301.00	Löhne		2'904.20		3'000		2'920.70
150.303.00	Sozialversicherungsbeiträge AHV/IV/ALV		219.60		200		220.65
150.304.00	Personalversicherungsbeiträge		295.20		200		256.20
150.305.01	Unfallversicherungsbeiträge		44.30		200		44.55

Verwaltungsrechnung 2008 per 31.12.2008

Konto	Bezeichnung	Rechnung 2008		Voranschlag 2008		Rechnung 2007	
		Aufwand	Ertrag	Aufwand	Ertrag	Aufwand	Ertrag
150.305.02	Krankenversicherungsbeiträge	.10		100		12.90	
150.352.00	Beitrag an Regionalschiessanlage Händli *	83'655.05		72'600		6'040.60	
150.365.00	Beiträge	500.00		500		500.00	
150.451.00	Entschädigungen Kanton für Sektionschef		7'460.00		8'000		7'290.00
160	Zivilschutz	137'064.90	19'213.55	130'600	11'500	123'353.25	19'837.45
	Nettoergebnis		117'851.35		119'100		103'515.80
160.301.00	Löhne	5'647.85		5'500		5'785.40	
160.303.00	Sozialversicherungsbeiträge AHV/IV/ALV	417.75		400		430.10	
160.304.00	Personalversicherungsbeiträge	590.40		400		456.00	
160.305.01	Unfallversicherungsbeiträge	85.85		100		88.30	
160.305.02	Krankenversicherungsbeiträge	.15		100		25.15	
160.312.00	Energie	3'338.75		4'000		3'092.35	
160.314.00	Baulicher Unterhalt durch Dritte	1'705.45		3'000		2'086.65	
160.318.01	Honorare, Dienstleistungen	1'805.80		2'600		2'589.00	
160.318.30	Telefongebühren	642.00		500		1'201.85	
160.318.40	Haftpflicht-/Sachversicherungen	2'540.15		2'500		2'501.70	
160.352.00	Beitrag an San-Hist Neuenhof	1'356.40		1'500		1'458.90	
160.352.02	Beitrag an ZSO Limmattal	105'734.35		110'000		95'237.85	
160.380.00	Einlage Ersatzbeiträge Schutzraumbauten	13'200.00				8'400.00	
160.430.00	Ersatzbeiträge Schutzraumbauten		13'200.00				8'400.00
160.436.00	Rückerstattungen		317.30		6'000		5'647.25
160.452.00	Gemeindebeitrag Killwangen		2'196.25		2'000		2'290.20
160.460.00	Bundesbeiträge		3'500.00		3'500		3'500.00

Verwaltungsrechnung 2008 per 31.12.2008

Konto	Bezeichnung	Rechnung 2008		Voranschlag 2008		Rechnung 2007	
		Aufwand	Ertrag	Aufwand	Ertrag	Aufwand	Ertrag
2	Bildung	8'688'078.44	1'629'025.10	9'172'200	1'891'500	10'602'538.01	2'004'168.55
	Nettoergebnis		7'059'053.34		7'280'700		8'598'369.46
200	Kindergarten	329'853.65	935.20	383'000	4'000	346'059.80	340.40
	Nettoergebnis		328'918.45		379'000		345'719.40
200.301.00	Löhne Abwarte	72'107.35		73'000		70'916.50	
200.302.00	Löhne Lehrkräfte	33'952.85		36'000		36'668.10	
200.303.00	Sozialversicherungsbeiträge AHV/IV/ALV	7'985.30		9'000		8'099.60	
200.304.00	Personalversicherungsbeiträge	1'310.20		4'000		3'345.75	
200.305.01	Unfallversicherungsbeiträge	1'076.15		2'000		1'117.70	
200.305.02	Krankenversicherungsbeiträge	.75		500		121.30	
200.309.00	Übriger Personalaufwand	560.70		1'000		350.20	
200.310.00	Spiel- und Beschäftigungsmaterial	36'235.35		37'000		26'875.65	
200.311.00	Anschaffung von Mobilien			1'000			
200.312.00	Energie	28'039.00		23'000		23'811.60	
200.313.00	Reinigungs- und Betriebsmaterial	675.20		1'000		548.45	
200.314.00	Baulicher Unterhalt durch Dritte	32'128.25		69'500		63'756.15	
200.315.00	Unterhalt der Mobilien			500			
200.316.00	Mieten	48'020.00		46'000		46'520.00	
200.317.00	Reisen, Veranstaltungen	1'046.95		1'500		964.95	
200.318.01	Schülerunfallversicherung	1'026.35		1'000		991.90	
200.318.30	Telefongebühren	4'451.60		4'000		4'080.15	
200.318.40	Haftpflicht-/Sachversicherungen	2'526.70		1'500		1'595.30	
200.390.50	Leistungen Bauamt	24'411.30		30'000		21'781.30	
200.390.55	Anteil Schulanlage Zentrum	2'942.65		1'500		1'207.50	
200.390.80	Benutzungskosten Turnhallen Zentrum	15'882.20		13'000		13'102.50	
200.390.81	Benutzungskosten Quartierzentrum	15'474.80		27'000		20'205.20	
200.436.00	Rückerstattungen		935.20		4'000		340.40
201	Sprachheilkindergarten	545'290.30	545'290.30	705'500	705'500	775'913.85	775'913.85
201.301.00	Löhne Abwarte	7'407.00		7'000		7'297.10	
201.303.00	Sozialversicherungsbeiträge AHV/IV/ALV	558.50		500		550.00	
201.305.01	Unfallversicherungsbeiträge	102.10		100		100.20	
201.309.00	Übriger Personalaufwand	255.90				229.70	
201.310.00	Spiel- und Beschäftigungsmaterial	6'967.80		5'000		6'244.84	
201.311.00	Anschaffung von Mobilien	3'251.70		1'000		2'306.30	

Verwaltungsrechnung 2008 per 31.12.2008

Konto	Bezeichnung	Rechnung 2008		Voranschlag 2008		Rechnung 2007	
		Aufwand	Ertrag	Aufwand	Ertrag	Aufwand	Ertrag
201.312.00	Energie	3'376.70		6'000		2'852.70	
201.313.00	Reinigungs- und Betriebsmaterial	99.00		200			
201.314.00	Baulicher Unterhalt	3'641.85		11'000		991.75	
201.317.00	Reisen, Veranstaltungen			100		60.75	
201.317.01	Schülertransporte	37'050.00		60'000		45'355.00	
201.318.02	Schülerunfallversicherung	59.10		100		58.35	
201.318.30	Telefongebühren	870.95		1'500		1'116.45	
201.318.40	Haftpflicht-/Sachversicherungen	354.10		500		604.95	
201.322.00	Darlehenszinsen	1'150.00		1'500		1'196.00	
201.331.00	Abschreibungen	4'365.25		5'000		4'850.30	
201.352.00	Verwaltungsentschädigung an EG	10'000.00		10'000		16'000.00	
201.361.00	Kantonsanteil IV-Beiträge	226'931.30		400'000		368'456.75	
201.380.00	Einlage in Spezialfinanzierung	48'849.95				129'205.31	
201.390.50	Leistungen Bauamt	1'904.20		7'000		3'218.10	
201.390.55	Anteil Material Schulanlage Zentrum	692.45				226.70	
201.390.80	Benutzungskosten Turnhallen Zentrum	1'058.80		2'000		873.50	
201.394.00	Staatl. Besoldung Lehrkräfte	186'343.65		187'000		184'119.10	
201.436.00	Rückerstattungen				1'000		
201.452.00	Schulgelder von Gemeinden				30'000		7'200.00
201.460.01	IV-Beiträge		45'615.35		225'000		131'538.00
201.460.02	IV-Betriebsbeitrag		77'713.00		60'000		136'141.00
201.480.00	Entnahmen		149'218.30		102'500		232'315.75
201.490.00	Schulgelder		86'400.00		100'000		84'600.00
201.494.00	Staatl. Besoldung Lehrkräfte		186'343.65		187'000		184'119.10
210	Volksschule allgemein	837'713.42		1'011'700	500	879'211.31	200.00
	Nettoergebnis		837'713.42		1'011'200		879'011.31
210.302.00	Lohn Rhythmik	7'265.40		5'000		6'046.90	
210.302.02	Entschädigungen	27'056.00		76'000		51'181.70	
210.303.00	Sozialversicherungsbeiträge AHV/IV/ALV	3'663.70		4'500		5'144.95	
210.305.01	Unfallversicherungsbeiträge	41.95		100		311.10	
210.305.02	Krankenversicherungsbeiträge	.15		100		77.70	
210.309.00	Übriger Personalaufwand	54'971.65		81'000		41'584.45	
210.310.01	Schulmaterial Bezirksschule	71'488.52		85'000		90'653.80	
210.310.02	Schulmaterial übrige Volksschule	258'559.25		250'000		230'419.70	
210.310.03	Lehrerbibliothek	6'929.55		7'000		7'337.95	

Verwaltungsrechnung 2008 per 31.12.2008

Konto	Bezeichnung	Rechnung 2008		Voranschlag 2008		Rechnung 2007	
		Aufwand	Ertrag	Aufwand	Ertrag	Aufwand	Ertrag
210.310.04	Schülerbibliothek	3'909.70		4'000		3'991.90	
210.311.00	Anschaffung von Mobilien	105'962.10		138'000		108'901.55	
210.313.00	Sanitätsmaterial	388.25		2'000		1'770.50	
210.315.00	Unterhalt von Mobilien	4'765.20		13'500		25'640.70	
210.316.00	Benützungskosten	8'364.10		40'000		15'535.40	
210.317.01	Schulreisen, Lager, Exkursionen Bez.	23'243.95		28'000		25'799.40	
210.317.02	Schulreisen, Lager, Exkursionen übr. VS	85'213.70		93'000		87'336.10	
210.317.03	Schulveranstaltungen	9'472.80		22'500		4'117.01	
210.317.04	Busabonnemente für Schüler	600.00		1'000		1'200.00	
210.318.01	Schülerunfallversicherung	6'324.55		6'000		6'359.75	
210.318.02	Div. Dienstleistungen (Nothelferkurse)	2'643.00		3'000		2'878.00	
210.318.03	Urheberrechtsgebühren	4'264.65		4'000		4'021.90	
210.365.01	Beitrag an Aufgabenhilfe	15'000.00		15'000		12'000.00	
210.365.02	Benützung Hallenbad	137'585.25		133'000		146'900.85	
210.436.00	Rückerstattungen				500		200.00
211	Werken, Textiles Werken, Hauswirtschaft	171'749.53		198'000		176'452.00	
	Nettoergebnis		171'749.53		198'000		176'452.00
211.309.00	Übriger Personalaufwand	255.00				200.00	
211.310.01	Schulmaterial Textiles Werken	47'941.45		57'000		50'028.50	
211.310.02	Schulmaterial Hauswirtschaft	58'901.10		70'000		58'605.05	
211.310.03	Schulmaterial Werken	48'869.43		51'000		47'955.50	
211.311.00	Anschaffung von Mobilien	11'448.40		12'000		14'848.65	
211.315.00	Unterhalt von Mobilien	4'334.15		8'000		4'814.30	
212	Musikschule	559'888.75	309'182.15	496'300	265'000	502'889.00	249'994.10
	Nettoergebnis		250'706.60		231'300		252'894.90
212.300.00	Kommissionen	1'680.00		3'000		2'100.00	
212.301.00	Löhne Sekretariat Musikschule	29'106.45		33'000		28'697.95	
212.302.01	Löhne Lehrkräfte Musikschule	406'032.10		343'000		350'236.20	
212.303.00	Sozialversicherungsbeiträge AHV/IV/ALV	32'665.00		28'500		28'443.35	
212.304.00	Personalversicherungsbeiträge	21'791.30		17'000		19'763.40	
212.305.01	Unfallversicherungsbeiträge	5'343.75		6'000		4'785.15	
212.305.02	Krankenversicherungsbeiträge	9.60		1'000		1'286.15	
212.309.00	Übriger Personalaufwand	120.00		1'500		1'774.80	
212.310.00	Schul- und Büromaterial	4'524.35		4'500		7'313.40	

Verwaltungsrechnung 2008 per 31.12.2008

Konto	Bezeichnung	Rechnung 2008		Voranschlag 2008		Rechnung 2007	
		Aufwand	Ertrag	Aufwand	Ertrag	Aufwand	Ertrag
212.310.02	Schul- und Büromaterial MGS	116.10		300		284.20	
212.311.00	Anschaffung von Mobilien, Instrumente	14'334.00		16'000		4'266.95	
212.315.00	Unterhalt von Instrumenten	8'852.90		8'000		4'504.80	
212.316.00	Benützungskosten, Miete	6'480.00		6'000		3'900.00	
212.317.01	Veranstaltungen	2'018.40		2'000		2'000.00	
212.318.00	Honorar für Keyboardunterricht					14'649.95	
212.319.00	Übriger Sachaufwand	960.00		1'000		820.00	
212.352.00	Verwaltungsentschädigung an EG	9'000.00		9'000		9'000.00	
212.390.80	Benutzungskosten Schulhäuser Zentrum	16'854.80		16'500		19'062.70	
212.433.00	Elternbeiträge		119'103.05		133'000		109'281.20
212.436.00	Rückerstattungen				1'000		
212.452.00	Schulgelder von anderen Gemeinden		190'079.10		131'000		140'712.90
213	Schulhäuser Zentrum	529'519.85	47'635.15	551'500	51'500	600'282.80	52'229.40
	Nettoergebnis		481'884.70		500'000		548'053.40
213.311.00	Anschaffung von Mobilien und Geräten	5'477.05		3'000		922.55	
213.312.00	Energie	77'933.40		73'000		62'844.90	
213.314.01	Baulicher Unterhalt durch Dritte	76'084.90		60'000		161'307.80	
213.314.02	Gebäudereinigung durch Dritte	12'583.00		17'000		13'290.00	
213.315.00	Unterhalt der Mobilien	1'537.60		3'000		3'861.15	
213.318.40	Haftpflicht-/Sachversicherungen	16'941.20		17'000		16'219.15	
213.390.55	Anteil Schulanlage Zentrum	338'962.70		368'500		341'837.25	
213.390.81	Benutzungskosten Quartierzentrum			10'000			
213.434.00	Benützungsgebühren		600.00				
213.436.00	Rückerstattungen		1'246.35		1'000		442.30
213.490.80	Anteil anderer Dienststellen		45'788.80		50'500		51'787.10
214	Turnhallen Zentrum	240'076.25	107'681.90	247'700	112'000	195'380.20	88'376.40
	Nettoergebnis		132'394.35		135'700		107'003.80
214.312.00	Energie	39'413.55		32'000		30'724.50	
214.314.01	Baulicher Unterhalt durch Dritte	20'328.15		28'500		46'266.00	
214.314.02	Gebäudereinigung durch Dritte	2'690.00		3'000		2'690.00	
214.315.00	Unterhalt der Mobilien	4'393.55		1'000		622.05	
214.318.01	Honorare	58'870.80		60'000			
214.318.40	Haftpflicht-/Sachversicherungen	5'639.20		5'000		5'414.45	
214.390.55	Anteil Schulanlage Zentrum	108'741.00		118'200		109'663.20	

Verwaltungsrechnung 2008 per 31.12.2008

Konto	Bezeichnung	Rechnung 2008		Voranschlag 2008		Rechnung 2007	
		Aufwand	Ertrag	Aufwand	Ertrag	Aufwand	Ertrag
214.434.00	Benützungsgebühren		3'640.00		6'500		4'826.00
214.436.00	Rückerstattungen		2'766.50		500		
214.490.80	Anteile anderer Dienststellen		101'275.40		105'000		83'550.40
215	Aussenanlagen Zentrum	71'310.40	5'175.80	81'000	9'000	148'396.75	10'770.70
	Nettoergebnis		66'134.60		72'000		137'626.05
215.313.00	Verbrauchsmaterial	1'110.15		1'500		109.95	
215.314.00	Baulicher Unterhalt durch Dritte	38'553.15		47'000		116'105.30	
215.390.50	Leistungen Bauamt	31'647.10		32'500		32'181.50	
215.490.80	Anteile anderer Dienststellen		5'175.80		9'000		10'770.70
216	Schulhaus Hasel	232'271.60	6'843.80	244'000	4'000	230'133.95	5'789.20
	Nettoergebnis		225'427.80		240'000		224'344.75
216.301.00	Löhne	120'325.20		125'000		115'111.75	
216.303.00	Sozialversicherungsbeiträge AHV/IV/ALV	8'814.95		10'000		8'493.95	
216.304.00	Personalversicherungsbeiträge	10'602.00		11'000		7'400.40	
216.305.01	Unfallversicherungsbeiträge	1'716.50		1'500		1'695.40	
216.305.02	Krankenversicherungsbeiträge	2.75		500		393.30	
216.311.00	Anschaffung von Mobilien und Geräten			1'000			
216.312.00	Energie	45'770.00		40'000		36'301.30	
216.313.01	Reinigungsmaterial	1'460.05		2'000		1'151.90	
216.313.02	Verbrauchsmaterialien	1'575.95		4'000		2'038.65	
216.314.01	Baulicher Unterhalt durch Dritte	16'207.45		23'500		34'888.95	
216.314.02	Gebäudereinigung durch Dritte	3'750.00		4'000		3'750.00	
216.315.00	Unterhalt der Mobilien			500		248.55	
216.318.40	Haftpflicht-/Sachversicherungen	5'061.65		5'000		4'884.60	
216.390.50	Leistungen Bauamt	16'985.10		16'000		13'775.20	
216.436.00	Rückerstattungen		1'040.00				120.00
216.490.80	Anteile anderer Dienststellen		5'803.80		4'000		5'669.20
217	Schulanlage Seefeld	306'858.05	10'407.80	304'000	7'000	258'425.15	10'687.50
	Nettoergebnis		296'450.25		297'000		247'737.65
217.301.00	Löhne	147'758.20		150'000		137'465.55	
217.303.00	Sozialversicherungsbeiträge AHV/IV/ALV	11'053.10		13'000		10'212.35	
217.304.00	Personalversicherungsbeiträge	12'420.55		13'000		9'217.20	
217.305.01	Unfallversicherungsbeiträge	2'157.35		2'000		1'998.15	

Verwaltungsrechnung 2008 per 31.12.2008

Konto	Bezeichnung	Rechnung 2008		Voranschlag 2008		Rechnung 2007	
		Aufwand	Ertrag	Aufwand	Ertrag	Aufwand	Ertrag
217.305.02	Krankenversicherungsbeiträge	2.90		500		382.90	
217.312.00	Energie	34'946.75		30'000		30'492.95	
217.313.01	Reinigungsmaterial	5'399.05		6'000		5'857.70	
217.313.02	Verbrauchsmaterial	5'760.50		6'000		3'813.45	
217.314.01	Baulicher Unterhalt durch Dritte	49'202.00		50'500		31'965.50	
217.314.02	Gebäudereinigung durch Dritte	6'850.00		7'000		6'850.00	
217.315.00	Unterhalt der Mobilien	6'542.50	*	2'000		1'690.70	
217.318.40	Haftpflicht-/Sachversicherungen	9'950.85		8'000		9'138.20	
217.390.50	Leistungen Bauamt	14'814.30		16'000		9'340.50	
217.434.00	Benützungsgebühren		2'440.00		6'000		6'370.00
217.436.00	Rückerstattungen		7'967.80		1'000		4'317.50
218	Schulgelder	3'424'231.00	594'368.00	3'270'000	730'000	4'128'249.00	732'354.00
	Nettoergebnis		2'829'863.00		2'540'000		3'395'895.00
218.352.00	Schulgelder an andere Gemeinden	112'832.00	*	50'000		10'670.00	
218.361.00	Besoldungsanteile an Kanton	3'224'999.00	*	3'070'000		4'027'359.00	
218.362.00	Besoldungsanteile an Gemeinden			50'000		5'620.00	
218.390.00	Schulgelder Sprachheilkindergarten	86'400.00		100'000		84'600.00	
218.462.00	Besoldungsanteile von Gemeinden		344'200.00		400'000		423'900.00
218.490.00	Anteil Betriebskosten		250'168.00		330'000		308'454.00
219	Volksschule übriges	510'330.79	1'505.00	539'000	3'000	427'926.30	17'150.00
	Nettoergebnis		508'825.79		536'000		410'776.30
219.300.00	Schulpflege	45'477.40		54'000		40'650.40	
219.301.00	Löhne	298'358.40		314'000		249'311.20	
219.303.00	Sozialversicherungsbeiträge AHV/IV/ALV	25'399.40		26'000		21'422.70	
219.304.00	Personalversicherungsbeiträge	25'861.45		30'000		23'898.60	
219.305.01	Unfallversicherungsbeiträge	4'575.15		5'000		4'199.95	
219.305.02	Krankenversicherungsbeiträge	9.00		1'500		1'096.90	
219.309.00	Übriger Personalaufwand	22'623.30		21'000		14'006.30	
219.310.00	Büromaterial, Drucksachen	26'194.15		27'000		18'065.60	
219.311.00	Anschaffung von Mobilien	2'097.80	*				
219.315.00	Unterhalt der Mobilien	3'773.75	*	1'000		1'091.55	
219.317.01	Spesenentschädigungen	4'115.90	*	2'000		3'573.95	
219.317.02	Examenessen, Examenweggen	14'748.05		16'000		14'036.45	
219.317.03	Veranstaltungen, Proj. Schulsozialarbeit	3'727.24		8'000		3'477.30	

Verwaltungsrechnung 2008 per 31.12.2008

Konto	Bezeichnung	Rechnung 2008		Voranschlag 2008		Rechnung 2007	
		Aufwand	Ertrag	Aufwand	Ertrag	Aufwand	Ertrag
219.318.01	Honorare	12'912.00		12'000		9'468.80	
219.318.10	Postgebühren	230.00		500		897.50	
219.318.30	Telefongebühren	17'357.80		18'000		20'329.10	
219.318.40	Haftpflicht-/Sachversicherungen	2'170.00		2'500		2'150.00	
219.319.01	Mitgliederbeiträge	700.00		500		250.00	
219.436.00	Rückerstattungen		75.00		1'000		15'380.00
219.437.00	Schulbussen		1'430.00		2'000		1'770.00
220	Sonderschulung	2'428.30		20'000		768'347.30	
	Nettoergebnis		2'428.30		20'000		768'347.30
220.310.00	Schulmaterial	670.80		4'000			
220.318.00	Kostenbeteiligung Dyskalkulie	1'757.50		6'000		500.00	
220.351.00	Logopädische Erstabklärungen			10'000		10'413.00	
220.366.00	Versorgungskosten ab 2007 unter 540.366					757'434.30	
230	Berufsbildung	925'370.45		1'120'000		1'163'529.10	
	Nettoergebnis		925'370.45		1'120'000		1'163'529.10
230.361.00	Schulgelder an Kantonale Schulen			120'000		118'654.20	
230.364.00	Schulgelder an Berufsschulen			1'000'000		1'044'874.90	
290	Übriges Bildungswesen	1'186.10		500		1'341.50	60'363.00
	Nettoergebnis		1'186.10		500	59'021.50	
290.390.80	Benutzungskosten Schulhäuser Zentrum	1'186.10		500		1'341.50	
290.436.00	Rückerstattungen						60'363.00

Verwaltungsrechnung 2008 per 31.12.2008

Konto	Bezeichnung	Rechnung 2008		Voranschlag 2008		Rechnung 2007	
		Aufwand	Ertrag	Aufwand	Ertrag	Aufwand	Ertrag
3	Kultur, Freizeit Nettoergebnis	1'387'574.77	569'625.00	1'513'900	614'100	1'429'324.83	615'075.64
			817'949.77		899'800		814'249.19
300	Kulturförderung Nettoergebnis	89'341.25		116'000		80'548.55	
			89'341.25		116'000		80'548.55
300.300.00	Kommissionen	6'900.00		7'500		6'300.00	
300.310.00	Büromaterial, Drucksachen	5'111.30		10'000		6'663.15	
300.318.01	Veranstaltungen Kulturkommission	20'446.35		20'000		12'509.90	
300.318.02	Dienstleistungen (Brandwache)	1'000.00		5'000		3'400.00	
300.318.10	Postgebühren	20.00		1'000		20.00	
300.365.02	Beiträge an regionale Organisationen	3'610.00		3'500		2'600.00	
300.390.50	Leistungen Bauamt	9'939.70		25'500		13'406.20	
300.390.80	Benutzungskosten	42'313.90		43'500		35'649.30	
301	Vereinshaus Ost Nettoergebnis	6'585.50	450.00	7'500	500	11'652.20	450.00
			6'135.50		7'000		11'202.20
301.312.00	Energie	3'892.70		3'000		3'187.85	
301.314.00	Baulicher Unterhalt durch Dritte	1'200.00		3'000		6'990.35	
301.318.40	Haftpflicht-/Sachversicherungen	464.60		500		453.60	
301.390.50	Leistungen Bauamt	1'028.20		1'000		1'020.40	
301.434.00	Benützungsgebühren		450.00		500		450.00
302	Zentrumsschopf Nettoergebnis	35'384.30	33'105.00	34'900	22'000	32'656.65	21'600.00
			2'279.30		12'900		11'056.65
302.301.00	Löhne	14'160.95		13'000		12'040.40	
302.303.00	Sozialversicherungsbeiträge AHV/IV/ALV	1'066.45		1'000		906.80	
302.305.01	Unfallversicherungsbeiträge	194.65		200		157.50	
302.310.00	Büromaterial, Drucksachen	189.35		200		60.25	
302.312.00	Energie	4'135.30		4'000		4'003.60	
302.313.00	Verbrauchsmaterialien	252.90		500		476.80	
302.314.00	Baulicher Unterhalt durch Dritte	8'937.45		11'000		11'002.30	
302.315.00	Unterhalt von Mobilien	3'244.60		2'500		1'374.35	
302.318.40	Haftpflicht-/Sachversicherungen	1'101.05		1'000		1'066.40	
302.390.50	Leistungen Bauamt	190.40		1'000		470.90	
302.390.55	Anteil Material Schulanlage Zentrum	1'911.20		500		1'097.35	
302.434.00	Benützungsgebühren		33'105.00		22'000		21'600.00

Verwaltungsrechnung 2008 per 31.12.2008

Konto	Bezeichnung	Rechnung 2008		Voranschlag 2008		Rechnung 2007	
		Aufwand	Ertrag	Aufwand	Ertrag	Aufwand	Ertrag
303	Quartierzentrum Langäcker	52'386.05	48'517.35	77'500	77'500	69'077.05	64'025.80
	Nettoergebnis		3'868.70				5'051.25
303.301.00	Löhne	30'918.60		34'000		31'256.30	
303.303.00	Sozialversicherungsbeiträge AHV/IV/ALV	2'328.75		2'500		2'450.00	
303.304.00	Personalversicherungsbeiträge	2'378.95		3'000		2'683.80	
303.305.01	Unfallversicherungsbeiträge	474.40		500		482.70	
303.305.02	Krankenversicherungsbeiträge	.95		300		137.65	
303.312.00	Energie	11'486.75		17'000		22'689.80	
303.314.00	Baulicher Unterhalt durch Dritte	2'951.90		17'500		6'509.60	
303.315.00	Unterhalt von Mobilien			700		320.15	
303.318.40	Haftpflicht-/Sachversicherungen	1'335.95		1'500		1'292.65	
303.390.55	Anteil Material Schulanlage Zentrum	509.80		500		1'254.40	
303.434.00	Benützungsgebühren		704.85		500		1'597.90
303.490.81	Kostenanteile		47'812.50		77'000		62'427.90
304	Bibliothek	182'403.85	21'747.00	180'400	21'000	181'864.25	22'235.50
	Nettoergebnis		160'656.85		159'400		159'628.75
304.301.00	Löhne	95'889.90		94'000		95'029.20	
304.303.00	Sozialversicherungsbeiträge AHV/IV/ALV	7'201.00		8'000		7'095.40	
304.304.00	Personalversicherungsbeiträge	4'243.60		7'000		5'571.60	
304.305.01	Unfallversicherungsbeiträge	1'418.90		1'500		1'396.60	
304.305.02	Krankenversicherungsbeiträge	1.85		400		280.45	
304.309.00	Übriger Personalaufwand	1'782.00		1'000		5'395.00	
304.310.00	Büromaterial, Drucksachen	4'187.75		5'000		4'526.75	
304.311.02	Anschaffung von Büchern	25'437.00		24'000		26'045.95	
304.311.03	Anschaffung EDV	13'587.90		3'000		386.60	
304.314.00	Baulicher Unterhalt durch Dritte			500			
304.315.00	Unterhalt von Mobilien	1'129.80		1'000		1'050.00	
304.318.01	Veranstaltungen	874.40		1'000		916.20	
304.318.10	Postgebühren	19.80		500		230.00	
304.318.30	Telefongebühren	1'193.70		1'000		1'629.95	
304.318.40	Haftpflicht-/Sachversicherungen	570.60		500		588.95	
304.319.00	Beiträge	1'239.95		1'000		874.00	
304.390.81	Benutzungskosten Quartierzentrum	23'625.70		31'000		30'847.60	
304.436.00	Rückerstattungen		9'747.00		9'000		10'235.50
304.452.00	Gemeindebeitrag Killwangen		12'000.00		12'000		12'000.00

Verwaltungsrechnung 2008 per 31.12.2008

Konto	Bezeichnung	Rechnung 2008		Voranschlag 2008		Rechnung 2007	
		Aufwand	Ertrag	Aufwand	Ertrag	Aufwand	Ertrag
330	Parkanlagen, Wanderwege	86'988.00		62'500		53'484.45	
	Nettoergebnis		86'988.00		62'500		53'484.45
330.312.00	Wasser	61.75				20.35	
330.313.00	Verbrauchsmaterialien	*		3'000		5'470.75	
330.314.00	Baulicher Unterhalt durch Dritte	21'732.25		19'500		5'921.95	
330.390.50	Leistungen Bauamt	*		40'000		42'071.40	
340	Sport	291'297.15	860.00	347'500	3'000	307'799.84	480.00
	Nettoergebnis		290'437.15		344'500		307'319.84
340.311.00	Anschaffung von Mobilien					5'599.95	
340.312.00	Energie	34'249.85		28'000		21'424.30	
340.313.00	Verbrauchsmaterialien	*		8'000		5'462.95	
340.314.00	Baulicher Unterhalt durch Dritte	*		68'500		33'377.40	
340.318.40	Haftpflicht-/Sachversicherungen			1'500		1'642.15	
340.365.01	Beiträge an Vereine	*		18'500		3'300.00	
340.365.02	Betriebsbeitrag an Hallenbad	107'761.45		126'000		128'861.89	
340.390.50	Leistungen Bauamt	*		40'000		58'201.30	
340.390.80	Benutzungsk. Turnhallen u. Aussenanlagen	51'720.10		57'000		49'929.90	
340.434.00	Benützungsgebühren		860.00		3'000		480.00
341	Hallenbad	438'075.85	438'075.85	464'100	464'100	470'433.69	470'433.69
341.301.00	Löhne	204'131.00		207'000		201'052.25	
341.303.00	Sozialversicherungsbeiträge AHV/IV/ALV	15'372.85		17'500		15'140.65	
341.304.00	Personalversicherungsbeiträge	16'525.85		17'500		13'973.40	
341.305.01	Unfallversicherungsbeiträge	2'927.25		3'000		2'902.05	
341.305.02	Krankenversicherungsbeiträge	2.70		500		383.50	
341.309.00	Übriger Personalaufwand	2'513.85		3'000		1'716.25	
341.310.00	Büromaterial, Drucksachen	4'118.35		6'000		3'615.75	
341.311.00	Anschaffung von Mobilien	6'280.35		4'000		10'279.99	
341.312.00	Energie	*		120'000		114'283.75	
341.313.00	Verbrauchsmaterialien	6'417.90		12'000		8'463.10	
341.314.00	Baulicher Unterhalt durch Dritte	6'271.30		13'000		6'912.70	
341.315.00	Unterhalt von Mobilien	33'164.70		34'000		64'449.25	
341.318.01	Wasserkontrollen	897.00		1'000		1'056.90	
341.318.02	Honorare Diverse	*		2'000		2'765.00	
341.318.10	Postgebühren	69.35		100		47.75	

Verwaltungsrechnung 2008 per 31.12.2008

Konto	Bezeichnung	Rechnung 2008		Voranschlag 2008		Rechnung 2007	
		Aufwand	Ertrag	Aufwand	Ertrag	Aufwand	Ertrag
341.318.30	Telefongebühren	1'683.90		2'000		1'715.35	
341.318.40	Haftpflicht-/Sachversicherungen	1'023.55		1'500		1'110.05	
341.319.00	Übriger Sachaufwand	17'844.00	*				
341.321.00	Zinsen für kurzfristige Schulden	4'439.00		5'000		2'566.00	
341.352.00	Verwaltungsentschädigung an EG	15'000.00		15'000		18'000.00	
341.434.00	Eintrittsgebühren		*		55'041.35		58'237.00
341.435.00	Verkäufe				1'193.00	2'000	1'076.15
341.436.00	Rückerstattungen				9'772.05	12'000	10'783.40
341.462.00	Zuschuss Defizitdeckung				228'017.40	241'100	256'285.09
341.463.00	Betriebsbeitrag				144'052.05	145'000	144'052.05
350	Übrige Freizeitgestaltung	184'216.62		198'500		201'935.15	
	Nettoergebnis				10'744.80	10'000	21'990.65
					173'471.82	188'500	179'944.50
350.300.00	Jugendkommission	2'220.00		3'000		2'100.00	
350.301.00	Löhne Mobile Jugendarbeit	93'548.15		92'000		101'182.45	
350.303.00	Sozialversicherungsbeiträge AHV/IV/ALV	7'000.00		8'000		7'620.30	
350.304.00	Personalversicherungsbeiträge	6'375.60		8'000		8'286.75	
350.305.01	Unfallversicherungsbeiträge	1'426.60		1'500		1'378.40	
350.305.02	Krankenversicherungsbeiträge	2.80		500		442.45	
350.309.00	Übriger Personalaufwand	2'992.00		3'500		1'775.00	
350.310.00	Büromaterial, Drucksachen	1'637.95		2'000		2'148.50	
350.312.00	Energie			500			
350.313.00	Verbrauchsmaterial	675.10		1'000		430.40	
350.314.00	Baulicher Unterhalt	9'250.90		12'000		17'401.30	
350.317.00	Veranstaltungen, Projekte Jugendarbeit	16'021.67		16'000		13'569.40	
350.317.01	Spesenentschädigungen	1'752.00		2'000		2'611.40	
350.318.01	Projektierung Spielplätze	4'000.00		4'500			
350.318.30	Telefongebühren	2'324.50		2'500		1'969.80	
350.318.40	Haftpflicht-/Sachversicherungen	558.25		500		555.60	
350.390.80	Benutzungskosten Schulhäuser Zentrum	25'719.10		32'000		29'088.30	
350.390.81	Benutzungskosten Quartierzentrum	8'712.00		9'000		11'375.10	
350.436.00	Rückerstattungen				744.80		11'990.65
350.452.00	Beiträge von anderen Gemeinden				10'000.00	10'000	10'000.00

Verwaltungsrechnung 2008 per 31.12.2008

Konto	Bezeichnung	Rechnung 2008		Voranschlag 2008		Rechnung 2007	
		Aufwand	Ertrag	Aufwand	Ertrag	Aufwand	Ertrag
351	Skilager	20'896.20	16'125.00	25'000	16'000	19'873.00	13'860.00
	Nettoergebnis		4'771.20		9'000		6'013.00
351.317.00	Lagerkosten	20'896.20		25'000		19'873.00	
351.436.00	Elternbeiträge		14'040.00		15'000		13'140.00
351.452.00	Beiträge von anderen Gemeinden		1'800.00		1'000		720.00
351.490.01	Beitrag Hort		285.00				

Verwaltungsrechnung 2008 per 31.12.2008

Konto	Bezeichnung	Rechnung 2008		Voranschlag 2008		Rechnung 2007	
		Aufwand	Ertrag	Aufwand	Ertrag	Aufwand	Ertrag
4	Gesundheit	1'735'434.65	83.40	1'864'200	2'500	1'697'950.90	2'512.40
	Nettoergebnis		1'735'351.25		1'861'700		1'695'438.50
400	Spitäler	1'349'801.95		1'486'000		1'490'079.90	
	Nettoergebnis		1'349'801.95		1'486'000		1'490'079.90
400.361.00	Defizitbeitrag Kantonsspital	1'193'300.00		1'251'000		1'294'300.00	
400.364.00	Defizitbeiträge an Krankenhäuser *	156'501.95		235'000		195'779.90	
440	Krankenpflege	352'183.50		340'000		170'600.65	
	Nettoergebnis		352'183.50		340'000		170'600.65
440.365.01	Beitrag an Spitex-Verein *	344'374.70		332'000		163'870.95	
440.365.02	Beitrag an Samariterverein	1'500.00		1'000		1'000.00	
440.390.80	Benutzungskosten Turnhallen	3'308.80		4'000		2'729.70	
440.390.85	Benutzungskosten Werkhof	3'000.00		3'000		3'000.00	
460	Schulgesundheitsdienst	31'649.20	83.40	36'400	2'500	35'470.35	2'512.40
	Nettoergebnis		31'565.80		33'900		32'957.95
460.301.00	Löhne	10'403.15		12'000		12'457.25	
460.303.00	Sozialversicherungsbeiträge AHV/IV/ALV	373.60		500		613.30	
460.304.00	Personalversicherungsbeiträge			100			
460.305.01	Unfallversicherungsbeiträge			100		23.00	
460.310.00	Schulmaterialien			100			
460.313.01	Sanitätsmaterial			100			
460.313.02	Pausenapfelaktion	2'250.00		2'000		2'205.00	
460.318.01	Schulzahnpflege Untersuchung	17'342.10		20'000		19'231.60	
460.318.03	Impfungen, Schirmbildaktion	1'280.35		1'500		940.20	
460.436.00	Rückerstattungen		83.40		2'000		2'512.40
460.461.00	Kantonsbeiträge				500		
470	Lebensmittelkontrolle	1'800.00		1'800		1'800.00	
	Nettoergebnis		1'800.00		1'800		1'800.00
470.352.00	Pilzkontrolle	1'800.00		1'800		1'800.00	

Verwaltungsrechnung 2008 per 31.12.2008

Konto	Bezeichnung	Rechnung 2008		Voranschlag 2008		Rechnung 2007	
		Aufwand	Ertrag	Aufwand	Ertrag	Aufwand	Ertrag
5	Soziale Wohlfahrt Nettoergebnis	11'959'272.40	7'742'382.09	9'963'600	5'899'700	9'365'579.55	5'779'934.05
			4'216'890.31		4'063'900		3'585'645.50
500	Sozialversicherungen Nettoergebnis	72'183.65	15'492.00	67'300	15'000	63'982.55	15'319.50
			56'691.65		52'300		48'663.05
500.301.00	Löhne AHV-Zweigstelle	*	61'348.90	56'000		54'408.85	
500.303.00	Sozialversicherungsbeiträge AHV/IV/ALV		4'619.95	5'000		4'097.10	
500.304.00	Personalversicherungsbeiträge		5'271.25	5'000		4'402.20	
500.305.01	Unfallversicherungsbeiträge		941.70	1'000		835.20	
500.305.02	Krankenversicherungsbeiträge		1.85	300		239.20	
500.451.00	Entsch. der kant. Ausgleichskasse				15'000		15'319.50
540	Jugend Nettoergebnis	1'271'468.39	212'357.70	905'700	95'000	975'032.50	153'792.30
			1'059'110.69		810'700		821'240.20
540.361.00	Elternbriefe pro Juventute		2'714.00	2'000		1'660.00	
540.362.00	Zuschuss an Hort		128'469.05	149'700		128'946.70	
540.364.00	Beitrag an Mütter- und Väterberatung		75'434.65	67'000		62'200.00	
540.365.01	Beitrag an Kindertagesstätte		285'889.00	240'000		180'850.10	
540.365.02	Beitrag an Beratungszentrum		32'211.00	47'000		36'638.00	
540.366.00	Versorgungskosten	*	746'750.69	400'000		564'737.70	
540.436.00	Rückerstattungen	*			95'000		153'792.30
541	Schülerhort	221'634.35	221'634.35	229'700	229'700	210'647.20	210'647.20
541.301.00	Löhne		144'606.70	150'000		139'642.30	
541.303.00	Sozialversicherungsbeiträge AHV/IV/ALV		10'880.50	16'000		10'516.15	
541.304.00	Personalversicherungsbeiträge		12'032.25	13'000		10'453.25	
541.305.01	Unfallversicherungsbeiträge		2'195.65	3'000		2'123.75	
541.305.02	Krankenversicherungsbeiträge		3.95	1'000		562.05	
541.309.00	Übriger Personalaufwand		2'100.00	2'000		2'222.00	
541.310.01	Büromaterial, Drucksachen		835.95	500		402.35	
541.310.02	Spiel-/Beschäftigungsmaterial		1'817.50	2'500		2'269.60	
541.311.00	Anschaffung von Mobilien		453.90	1'000		332.25	
541.312.00	Energie		985.00	1'000		766.40	
541.314.01	Baulicher Unterhalt			1'500		1'455.85	
541.317.00	Verpflegung		37'958.15	30'000		32'369.85	
541.318.40	Haftpflicht-/Sachversicherungen		200.00	300		190.00	

Verwaltungsrechnung 2008 per 31.12.2008

Konto	Bezeichnung	Rechnung 2008		Voranschlag 2008		Rechnung 2007	
		Aufwand	Ertrag	Aufwand	Ertrag	Aufwand	Ertrag
541.390.00	Skilagerbeitrag	285.00					
541.390.55	Anteil Schulanlage Zentrum	7'279.80		7'900		7'341.40	
541.436.00	Elternbeiträge/Rückerstattungen		93'165.30		80'000		81'700.50
541.462.00	Zuschuss zur Defizitdeckung		128'469.05		149'700		128'946.70
570	Altersheime	200.00		200		200.00	
	Nettoergebnis		200.00		200		200.00
570.365.00	Beitrag an Altersheim	200.00		200		200.00	
580	Allgemeine Fürsorge	2'873'661.41		880'700		45'165.00	
	Nettoergebnis		2'873'661.41		880'700		45'165.00
580.300.00	Ausländerkommission	5'810.00		8'000		8'040.00	
580.301.00	Löhne	5'290.40		5'000		5'150.65	
580.303.00	Sozialversicherungsbeiträge AHV/IV/ALV	399.10		500		742.65	
580.304.00	Personalversicherungsbeiträge	587.40		500		430.80	
580.305.01	Unfallversicherungsbeiträge	80.70		100		89.30	
580.305.02	Krankenversicherungsbeiträge	.15		100		22.20	
580.317.01	Integrationsmassnahmen *	12'752.00		21'000		20'316.65	
580.317.02	Kulturfest					5'000.00	
580.317.03	Altersfragen	10'268.00		12'000			
580.317.04	Alkoholprävention	5'634.21		5'000		830.00	
580.318.01	Dienstleistungen, Honorare	600.00					
580.318.40	Haftpflicht-/Sachversicherungen	1'740.00		1'500		1'430.00	
580.361.01	Restkosten für Sonderschulung *	2'827'371.15		790'000			
580.364.00	Asylbewerberbetreuung durch KSD			30'000			
580.365.01	Beiträge an private Institutionen	3'128.30		6'000		3'112.75	
580.366.00	Beiträge an und für Private			1'000			
581	Sozialhilfe *	6'390'303.25	6'725'171.54	6'640'000	5'080'000	6'934'290.65	4'951'255.35
	Nettoergebnis	334'868.29			1'560'000		1'983'035.30
581.361.00	Beiträge an Kanton	2'964.30		20'000		16'227.75	
581.366.01	Materielle Hilfe Schweizer/Ausländer	5'871'878.25		6'000'000		6'305'304.75	
581.366.02	Materielle Hilfe ZUG/Abkommen	212'334.20		400'000		325'502.50	
581.366.03	Materielle Hilfe Asylsuchende/Flüchtling *	303'126.50		220'000		287'255.65	
581.436.01	Rückerstattungen Schweizer/Ausländer *		3'526'704.94		2'500'000		2'980'021.40
581.436.02	Rückerstattungen ZUG/Abkommen		81'675.90		100'000		100'389.65

Verwaltungsrechnung 2008 per 31.12.2008

Konto	Bezeichnung	Rechnung 2008		Voranschlag 2008		Rechnung 2007	
		Aufwand	Ertrag	Aufwand	Ertrag	Aufwand	Ertrag
581.436.03	Rückerstattungen Asylsuchende/Flüchtling		52'166.20		50'000		29'844.70
581.450.00	Kostenersatz durch Bund	*	230'240.50		130'000		253'428.10
581.451.00	Kostenersatz durch Kanton		152'758.00		300'000		167'290.50
581.461.00	Kantonssubventionen	*	2'681'626.00		2'000'000		1'420'281.00
582	Sozialdienst		1'127'821.35		1'238'000		1'134'261.65
	Nettoergebnis		567'726.50		480'000		448'919.70
			560'094.85		758'000		685'341.95
582.300.00	Kommissionen		7'970.00		9'000		8'760.00
582.301.00	Löhne	*	420'540.00		413'000		405'781.05
582.303.00	Sozialversicherungsbeiträge AHV/IV/ALV		31'611.50		35'000		30'549.65
582.304.00	Personalversicherungsbeiträge		35'372.55		35'000		29'445.45
582.305.01	Unfallversicherungsbeiträge		6'436.90		6'000		6'214.80
582.305.02	Krankenversicherungsbeiträge		12.65		2'000		1'791.95
582.310.00	Büromaterial, Drucksachen		9'338.25		10'000		8'827.50
582.311.00	Anschaffung von Mobilien	*	5'883.05				690.05
582.317.00	Spesenentschädigungen		146.80		1'000		172.60
582.318.01	Praxisberatung		3'750.00		2'000		3'000.00
582.318.02	Dienstleistungen, Honorare	*	2'690.00		25'000		4'304.00
582.366.01	Unterhaltsbeiträge		479'501.60		520'000		491'534.30
582.366.02	Elternschaftsbeihilfe		124'568.05		180'000		143'190.30
582.436.00	Rückerst. Alimentenbevorschussung			185'208.75		180'000	171'299.80
582.451.00	Rückerstattungen Kanton			43'958.75		20'000	41'172.90
582.461.00	Kantonssubventionen	*		338'559.00		280'000	236'447.00
590	Hilfsaktionen		2'000.00		2'000		2'000.00
	Nettoergebnis			2'000.00		2'000	2'000.00
590.367.01	Entwicklungshilfe		2'000.00		2'000		2'000.00

Verwaltungsrechnung 2008 per 31.12.2008

Konto	Bezeichnung	Rechnung 2008		Voranschlag 2008		Rechnung 2007	
		Aufwand	Ertrag	Aufwand	Ertrag	Aufwand	Ertrag
6	Verkehr	1'637'562.05	290'734.10	1'716'600	285'000	1'664'576.80	318'187.60
	Nettoergebnis		1'346'827.95		1'431'600		1'346'389.20
610	Kantonsstrassen	99'314.60		10'000		183'567.25	
	Nettoergebnis		99'314.60		10'000		183'567.25
610.361.00	Beitrag an Kanton *	99'314.60		10'000		183'567.25	
620	Gemeindestrassen	577'264.70	4'104.90	668'200	1'000	685'384.70	2'010.00
	Nettoergebnis		573'159.80		667'200		683'374.70
620.310.00	Inserate	1'618.10		3'500		2'297.90	
620.312.00	Energie	66.55		1'000		629.30	
620.313.01	Verbrauchsmaterial	47'950.15		53'000		33'540.65	
620.313.02	Signalisationsmaterial *	7'101.20		48'000		11'710.40	
620.314.01	Baulicher Unterhalt durch Dritte *	70'977.70		108'000		144'459.35	
620.314.02	Markierungen durch Dritte *	13'655.80		23'000		5'960.20	
620.318.01	Honorare *	24'415.60		81'500		38'905.85	
620.318.02	Dienstleistungen, Transporte	12'171.20		20'000		13'852.35	
620.390.50	Leistungen Bauamt *	396'483.40		310'700		418'005.70	
620.390.51	Leistungen Bauverwaltung	2'825.00		19'500		16'023.00	
620.436.00	Rückerstattungen		4'104.90		1'000		2'010.00
621	Parkplätze	23'804.55	101'231.45	22'800	100'000	20'304.65	82'153.20
	Nettoergebnis	77'426.90		77'200		61'848.55	
621.301.00	Löhne	1'563.40		1'700		986.20	
621.305.01	Unfallversicherungsbeiträge	3.10		100		2.00	
621.313.01	Verbrauchsmaterialien	192.60		500		1'837.50	
621.314.00	Unterhalt und Markierungen	2'082.65		5'000		656.30	
621.315.00	Unterhalt EDV Parkgebühren	968.40		1'000		968.40	
621.317.00	Spesenentschädigungen	387.10		300		213.50	
621.318.10	Postgebühren	365.50		200		334.95	
621.390.50	Leistungen Bauamt	18'241.80		14'000		15'305.80	
621.427.00	Parkgebühren		101'231.45		100'000		82'153.20
650	Regionalverkehr	937'178.20	185'397.75	1'015'600	184'000	775'320.20	234'024.40
	Nettoergebnis		751'780.45		831'600		541'295.80
650.318.40	Haftpflicht-/Sachversicherungen	37.60		100		35.05	

Verwaltungsrechnung 2008 per 31.12.2008

Konto	Bezeichnung	Rechnung 2008		Voranschlag 2008		Rechnung 2007	
		Aufwand	Ertrag	Aufwand	Ertrag	Aufwand	Ertrag
650.351.00	Kantonsbeitrag an Regionalverkehr	926'704.00		1'000'000		701'835.00	
650.362.00	Beitrag an Diverse	7'286.80		15'000		11'103.10	
650.364.00	Beitrag an ZPL	642.75		500		551.50	
650.364.01	Beitrag an WC-Anlage Bahnhof Killwangen	2'507.05				61'795.55	
650.436.00	Rückerstattungen						3'000.00
650.469.00	Private Beiträge		185'397.75		184'000		231'024.40

Verwaltungsrechnung 2008 per 31.12.2008

Konto	Bezeichnung	Rechnung 2008		Voranschlag 2008		Rechnung 2007	
		Aufwand	Ertrag	Aufwand	Ertrag	Aufwand	Ertrag
7	Umwelt, Raumordnung	3'205'702.19	2'923'393.59	3'551'700	3'183'200	3'131'104.75	2'861'362.65
	Nettoergebnis		282'308.60		368'500		269'742.10
711	Abwasserbeseitigung	1'264'727.55	1'264'727.55	1'372'200	1'372'200	1'208'253.55	1'208'253.55
711.311.00	Anschaffung von Geräten			1'000			
711.312.00	Energie	1'160.25		2'000		1'210.95	
711.314.01	Baulicher Unterhalt durch Dritte	*	177'220.20	244'000		292'934.95	
711.318.01	Honorare	*	30'396.40	103'000		7'818.60	
711.318.40	Haftpflicht-/Sachversicherungen		380.00	500		410.00	
711.319.00	Verbandsbeiträge		675.00	700		676.05	
711.319.01	Übriger Sachaufwand	*	36'812.00				
711.352.01	Betriebsbeitrag an Abwasserverband	*	869'423.80	888'000		772'169.00	
711.352.02	Verwaltungsentschädigung an EG und EVS		88'000.00	88'000		68'000.00	
711.390.50	Leistungen Bauamt		26'543.90	25'000		17'974.50	
711.390.51	Leistungen Bauverwaltung		34'116.00	20'000		47'059.50	
711.429.00	Verpflichtungsverzinsung				13'500		14'063.10
711.434.01	Abwasserbenützungsgebühren		1'054'219.72		1'025'000		1'064'270.27
711.436.00	Rückerstattungen				1'000		34.20
711.452.00	Rückerstattungen Gemeinden	*		20'757.75			
711.480.00	Entnahmen aus Spezialfinanzierung	*		178'344.58		332'700	129'885.98
721	Abfallbewirtschaftung	1'639'212.69	1'639'212.69	1'796'000	1'796'000	1'636'295.20	1'636'295.20
721.310.00	Büromaterial, Drucksachen	*	14'636.65	4'000		6'027.85	
721.312.00	Energie		956.65	1'000		814.80	
721.313.00	Verbrauchsmaterial		489.50	1'000			
721.314.00	Baulicher Unterhalt durch Dritte		4'622.95	5'000		4'108.45	
721.318.01	Hauskehricht, Sperrgut (Transport)		345'225.10	367'000		339'427.95	
721.318.02	Hauskehricht, Sperrgut (Verbrennung)		622'959.05	721'000		638'780.80	
721.318.03	Grüngut (Transport)		64'783.45	67'000		63'781.15	
721.318.04	Grüngut (Verwertung)		102'317.40	135'000		105'356.60	
721.318.05	Papier, Karton (Transport + Verwertung)	*	40'435.40	20'000		33'313.10	
721.318.07	Glas Recycling (Transport + Verwertung)		21'156.40	23'000		19'754.00	
721.318.09	Metalle (Aluminium, Weissblech, Rest)		10'630.90	13'000		7'680.00	
721.318.11	Übrige Abfallarten		39'147.70	52'000		33'637.20	
721.318.40	Haftpflicht-/Sachversicherungen		420.60	300		491.25	
721.319.00	Übriger Sachaufwand		7'043.00				

Verwaltungsrechnung 2008 per 31.12.2008

Konto	Bezeichnung	Rechnung 2008		Voranschlag 2008		Rechnung 2007	
		Aufwand	Ertrag	Aufwand	Ertrag	Aufwand	Ertrag
721.329.00	Vorschussverzinsung	3'874.00		3'000		10'369.60	
721.331.00	Vorgeschriebene Vorschussabtragung	43'700.00		21'000		26'300.00	
721.332.00	Zusätzliche Vorschussabtragung	61'682.67					
721.352.02	Verwaltungsentschädigung an EG und EVS	114'000.00		114'000		108'000.00	
721.380.00	Einlagen in Spezialfinanzierung	49'155.27		110'200		131'226.65	
721.390.50	Leistungen Bauamt	91'976.00		138'500		107'225.80	
721.434.00	Kehrichtgebühren		1'523'352.57		1'709'000		1'531'385.04
721.436.00	Rückerstattungen		114'317.12		86'000		103'678.16
721.437.00	Bussen		1'543.00		1'000		1'232.00
740	Friedhof	170'274.70	13'909.95	197'000	12'000	133'427.05	12'037.70
	Nettoergebnis		156'364.75		185'000		121'389.35
740.310.00	Büromaterial, Drucksachen			500			
740.311.00	Anschaffung von Mobilien			10'000			
740.312.00	Energie	5'856.20		4'000		2'594.50	
740.313.00	Verbrauchsmaterial, Grabsteine, Kreuze	3'027.70		12'000		20'319.20	
740.314.01	Baulicher Unterhalt durch Dritte	11'900.90		110'000		67'061.50	
740.314.02	Bestattungskosten durch Dritte	106'272.05		45'000		32'641.40	
740.315.00	Unterhalt Mobilien, Geräte	31'416.50		500			
740.318.01	Dienstleistungen (Anlagen)	6'829.75		7'000		6'279.95	
740.318.40	Haftpflicht-/Sachversicherungen	1'163.30		1'000		1'116.10	
740.390.50	Leistungen Bauamt	3'808.30		7'000		3'414.40	
740.434.00	Grabplatzgebühren		1'200.00		2'000		2'600.00
740.436.00	Rückerstattungen		12'709.95		10'000		9'437.70
750	Gewässerverbauungen	22'289.60	1'648.70	16'000		47'704.45	
	Nettoergebnis		20'640.90		16'000		47'704.45
750.314.00	Baulicher Unterhalt durch Dritte	3'676.70		3'500		15'212.55	
750.361.00	Beiträge an Kanton	18'612.90		10'000		32'491.90	
750.390.50	Leistungen Bauamt			2'500			
750.451.00	Rückerstattungen		1'648.70				
770	Naturschutz	25'768.70		25'000		33'890.60	
	Nettoergebnis		25'768.70		25'000		33'890.60
770.300.00	Kommissionen	1'425.00		2'000		1'682.00	
770.313.00	Diverse Aktionen	1'332.85		5'000		3'962.85	
770.365.00	Beiträge	656.05		2'000		656.05	

Verwaltungsrechnung 2008 per 31.12.2008

Konto	Bezeichnung	Rechnung 2008		Voranschlag 2008		Rechnung 2007	
		Aufwand	Ertrag	Aufwand	Ertrag	Aufwand	Ertrag
770.390.50	Leistungen Bauamt	22'354.80		16'000		27'589.70	
780	Übriger Umweltschutz	32'778.25	2'561.90	39'000	1'000	37'928.20	3'847.20
	Nettoergebnis		30'216.35		38'000		34'081.00
780.310.00	Büromaterial, Drucksachen			500			
780.312.00	Energie			500			
780.313.00	Verbrauchsmaterialien	3'162.10		3'000		2'671.70	
780.314.00	Baulicher Unterhalt durch Dritte	1'393.10		4'000		2'650.20	
780.351.00	Beiträge an Kanton/Kadaverbeseitigung	7'239.25		8'000		7'449.80	
780.390.50	Leistungen Bauamt	20'983.80		23'000		25'156.50	
780.461.00	Kantonsbeiträge		2'561.90		1'000		3'847.20
790	Raumordnung	50'650.70	1'332.80	106'500	2'000	33'605.70	929.00
	Nettoergebnis		49'317.90		104'500		32'676.70
790.310.00	Büromaterial, Drucksachen			1'000			
790.318.00	Dienstleistungen, Honorare	9'136.45		70'000		11'286.25	
790.319.00	Verein für Landesplanung	1'003.95		1'000		1'003.95	
790.362.00	Beiträge an REPLA	21'647.30		20'500		21'315.50	
790.390.51	Leistungen Bauverwaltung	18'863.00		14'000			
790.435.00	Verkäufe		854.00		1'000		929.00
790.436.00	Rückerstattungen		478.80		1'000		

Verwaltungsrechnung 2008 per 31.12.2008

Konto	Bezeichnung	Rechnung 2008		Voranschlag 2008		Rechnung 2007	
		Aufwand	Ertrag	Aufwand	Ertrag	Aufwand	Ertrag
8	Volkswirtschaft Nettoergebnis	68'167.45	977'026.40	96'700	696'500	82'596.50	1'008'503.95
		908'858.95		599'800		925'907.45	
800	Landwirtschaft Nettoergebnis	38'240.45		54'200		67'302.45	
			38'240.45		54'200		67'302.45
800.301.00	Löhne	2'258.00		2'000		2'140.00	
800.310.00	Büromaterial, Drucksachen	86.10		200		86.10	
800.313.00	Verbrauchsmaterialien	4'211.15		5'500		16'376.80	
800.314.00	Baulicher Unterhalt durch Dritte			2'500		2'193.45	
800.390.50	Leistungen Bauamt	31'685.20		44'000		46'506.10	
810	Wald Nettoergebnis	2'152.00		2'000		2'000.00	
			2'152.00		2'000		2'000.00
810.352.00	Forstpolizei	2'152.00		2'000		2'000.00	
820	Jagd, Fischerei Nettoergebnis	1'241.35	5'518.00	1'500	5'500	1'315.60	5'518.00
		4'276.65		4'000		4'202.40	
820.352.00	Wildschadenverhütung	137.75		500		212.00	
820.361.00	Beitrag Wildschadenkasse	1'103.60		1'000		1'103.60	
820.410.00	Jagdpachtzinsen		5'518.00		5'500		5'518.00
830	Kommunale Werbung Nettoergebnis	26'533.65	70.00	39'000	1'000	11'978.45	
			26'463.65		38'000		11'978.45
830.318.00	Beratungen und Aktionen	15'938.05		31'000		6'642.75	
830.318.02	Internet Gemeinde	10'595.60		8'000		5'335.70	
830.436.00	Rückerstattungen		70.00		1'000		
860	Energie Nettoergebnis		707'000.00		690'000		672'000.00
		707'000.00		690'000		672'000.00	
860.412.00	Konzessionsgebühren		707'000.00		690'000		672'000.00
870	Sonstige gewerbliche Betriebe Nettoergebnis		264'438.40				330'985.95
		264'438.40				330'985.95	
870.469.00	Übrige Beiträge		264'438.40				330'985.95

Verwaltungsrechnung 2008 per 31.12.2008

Konto	Bezeichnung	Rechnung 2008		Voranschlag 2008		Rechnung 2007	
		Aufwand	Ertrag	Aufwand	Ertrag	Aufwand	Ertrag
9	Finanzen, Steuern	5'800'965.37	24'273'374.07	3'265'200	22'742'600	3'826'243.44	23'006'620.37
	Nettoergebnis	18'472'408.70		19'477'400		19'180'376.93	
900	Gemeindesteuern	224'504.60	21'396'517.70	400'000	19'800'000	369'281.42	19'983'240.75
	Nettoergebnis	21'172'013.10		19'400'000		19'613'959.33	
900.330.00	Abschreibungen, Erlasse, Verluste	*	224'504.60	400'000		369'281.42	
900.400.01	Einkommens-/Vermögenssteuern	*			14'400'000		14'457'229.70
900.400.02	Quellensteuern	*			550'000		689'906.10
900.401.00	Aktiensteuern		4'846'908.65		4'800'000		4'809'225.10
900.439.00	Eingang abgeschriebener Gemeindesteuern		27'860.55		50'000		26'879.85
905	Andere Steuern	1'603.75	325'905.05		185'000	6'064.50	279'342.60
	Nettoergebnis	324'301.30		185'000		273'278.10	
905.330.00	Abschreibungen, Erlasse, Verluste		1'603.75			6'064.50	
905.400.00	Nach- und Strafsteuern				30'000		41'018.85
905.403.00	Grundstückgewinnsteuern	*			100'000		140'764.00
905.405.00	Erbschafts-/Schenkungssteuern	*			25'000		64'989.60
905.406.00	Hundesteuer				30'000		32'570.15
940	Kapital- / Zinsendienst	302'909.80	484'391.67	292'600	547'500	412'835.44	544'865.97
	Nettoergebnis	181'481.87		254'900		132'030.53	
940.318.10	Post- und Bankgebühren	*	41'123.95	30'000		30'896.44	
940.319.00	Mitgliederbeitrag Emmissionszentrale		100.00	100		100.00	
940.321.00	Zinsen für kurzfristige Schulden		36'323.85	60'000		61'061.90	
940.322.00	Zinsen für langfristige Schulden		148'500.00	120'000		244'800.00	
940.323.00	Zinsen für Sonderrechnungen	*	4'900.00	9'000		9'000.00	
940.329.01	Skonti, Vergütungszinsen		60'556.50	60'000		52'914.00	
940.329.02	Verpflichtungsverzinsung		11'405.50	13'500		14'063.10	
940.420.00	Bankkontokorrentzinsen				500		332.92
940.421.01	Verzugszinsen				130'000		121'096.95
940.421.02	Kontokorrentzinsen Werke / Ortsbürger				379'000		126'420.00
940.421.03	Zinsen auf Festgeldern				5'000		111'000.00
940.422.00	Kapitalzinsen	*			30'000		175'646.50
940.429.00	Vorschussverzinsung				3'000		10'369.60
942	Liegenschaften Finanzvermögen	903.75	47'099.20	3'000	46'500	3'428.90	45'385.95
	Nettoergebnis	46'195.45		43'500		41'957.05	
942.314.00	Baulicher Unterhalt durch Dritte			1'500			

Verwaltungsrechnung 2008 per 31.12.2008

Konto	Bezeichnung	Rechnung 2008		Voranschlag 2008		Rechnung 2007	
		Aufwand	Ertrag	Aufwand	Ertrag	Aufwand	Ertrag
942.318.01	Honorare					2'885.50	
942.318.40	Haftpflicht-/Sachversicherungen	370.60		500		347.15	
942.390.50	Leistungen Bauamt	533.15		1'000		196.25	
942.423.01	Mietzinsen		28'104.00		28'000		26'781.00
942.423.02	Pachtzinsen		315.00		500		502.50
942.423.03	Baurechtszinsen		18'680.20		18'000		17'602.45
942.424.00	Buchgewinn auf Anlagen des Finanzverm.						500.00
950	Schulgelder Brutto	250'168.00	619'441.00	330'000	730'000	308'454.00	707'366.00
	Nettoergebnis	369'273.00		400'000		398'912.00	
950.390.00	Anteil Betriebskosten	250'168.00		330'000		308'454.00	
950.452.00	Schulgelder von anderen Gemeinden		619'441.00		730'000		707'366.00
990	Abschreibungen	3'620'856.02		806'000		1'279'760.08	
	Nettoergebnis		3'620'856.02		806'000		1'279'760.08
990.331.00	Vorgeschriebene Abschreibungen	715'800.00		750'000		136'253.00	
990.332.02	Zusätzliche Abschreibungen	* 2'905'056.02		56'000		1'143'507.08	
992	Bauamt	933'950.05	933'950.05	934'500	934'500	979'058.50	979'058.50
992.301.00	Löhne	671'729.65		667'000		663'031.85	
992.303.00	Sozialversicherungsbeiträge AHV/IV/ALV	49'786.40		57'000		49'396.15	
992.304.00	Personalversicherungsbeiträge	58'581.55		63'000		48'922.30	
992.305.01	Unfallversicherungsbeiträge	26'518.50		25'000		25'206.30	
992.305.02	Krankenversicherungsbeiträge	18.55		3'000		2'785.55	
992.306.00	Dienstkleider	8'232.15		8'000		5'972.10	
992.309.00	Übriger Personalaufwand	3'008.95		2'000		6'024.00	
992.310.00	Büromaterial, Drucksachen	432.35		500		319.85	
992.311.00	Anschaffung von Mobilien und Geräten	8'699.85		10'000		89'799.85	
992.312.00	Energie	8'190.95		10'000		5'625.95	
992.313.01	Verbrauchsmaterialien	7'198.90		8'000		7'068.45	
992.313.60	Betriebsmaterial Fahrzeuge	33'612.50		25'000		27'045.90	
992.314.00	Baulicher Unterhalt durch Dritte	6'824.80		7'000		2'749.55	
992.315.01	Unterhalt von Mobilien und Geräten	2'360.75		2'000		1'087.80	
992.315.60	Fahrzeugunterhalt	30'354.80		28'000		24'361.70	
992.318.30	Telefongebühren	934.05		1'500		1'153.70	
992.318.40	Haftpflicht-/Sachversicherungen	16'239.10		17'000		17'702.55	
992.390.55	Anteil Schulanlage Zentrum	1'226.25		500		804.95	
992.434.00	Erlöse aus Aufträgen		* 78'605.90		109'000		77'608.75

Verwaltungsrechnung 2008 per 31.12.2008

Konto	Bezeichnung	Rechnung 2008		Voranschlag 2008		Rechnung 2007	
		Aufwand	Ertrag	Aufwand	Ertrag	Aufwand	Ertrag
992.436.00	Rückerstattungen		9'398.40		1'000		22'905.30
992.490.50	Interne Verrechnungen		845'945.75		824'500		878'544.45
994	Schulanlage Zentrum	466'069.40	466'069.40	499'100	499'100	467'360.60	467'360.60
994.301.00	Löhne	371'079.30		389'000		376'159.55	
994.303.00	Sozialversicherungsbeiträge AHV/IV/ALV	27'242.00		33'000		27'404.50	
994.304.00	Personalversicherungsbeiträge	26'904.30		36'000		21'953.85	
994.305.01	Unfallversicherungsbeiträge	5'103.40		6'000		5'145.95	
994.305.02	Krankenversicherungsbeiträge	7.60		1'500		1'134.20	
994.306.00	Dienstkleider	604.30		1'500		606.40	
994.309.00	Übriger Personalaufwand	413.40		100		60.00	
994.310.00	Büromaterial, Drucksachen	555.80		500		596.60	
994.313.01	Reinigungsmaterial	13'507.70		14'000		12'644.90	
994.313.02	Verbrauchsmaterialien	20'013.45		17'000		21'254.65	
994.318.30	Telefongebühren	638.15		500		400.00	
994.436.00	Rückerstattungen		3'680.85		4'500		3'927.85
994.490.55	Verteilung Schulanlage Zentrum		462'388.55		494'600		463'432.75

Artengliederung Verwaltungsrechnung 2008 per 31.12.2008

Konto	Bezeichnung	Rechnung 2008		Voranschlag 2008		Rechnung 2007	
		Aufwand	Ertrag	Aufwand	Ertrag	Aufwand	Ertrag
3	AUFWAND	42'005'390.39		38'677'600		38'343'082.58	
30	Personalaufwand	9'638'657.65		9'917'600		8'789'079.80	
300	Behörden, Kommissionen	391'579.15		415'000		378'008.05	
301	Löhne Verwaltungs- und Betriebspersonal	7'044'214.90		7'126'200		6'445'333.80	
302	Löhne der Lehrkräfte	474'306.35		460'000		444'132.90	
303	Sozialversicherungsbeiträge	593'986.40		644'100		515'686.75	
304	Personenversicherungsbeiträge	687'717.00		765'200		574'490.10	
305	Unfall- und Krankenversicherung	136'239.00		172'000		149'584.95	
306	Dienstkleider, Wohn- und Verpfl.zulage	23'934.85		17'000		15'791.35	
307	Rentenleistungen	87'104.95		91'000		80'322.10	
309	Übriger Personalaufwand	199'575.05		227'100		185'729.80	
31	Sachaufwand	5'758'244.59		6'401'200		5'807'497.48	
310	Büro-, Schulmaterialien, Drucksachen	864'115.30		884'400		808'463.74	
311	Anschaffung von Mobilien	317'198.35		338'500		346'659.24	
312	Wasser, Energie, Heizmaterialien	434'380.60		443'000		400'068.05	
313	Verbrauchsmaterialien	219'960.10		276'300		224'024.70	
314	Baulicher Unterhalt durch Dritte	832'202.45		1'093'000		1'280'827.45	
315	Übriger Unterhalt durch Dritte	245'216.70		246'700		256'023.55	
316	Mieten, Pachten, Benutzungskosten	94'942.05		131'500		82'306.30	
317	Spesenentschädigungen	330'335.12		385'900		323'679.56	
318	Dienstleistungen, Honorare	2'344'407.07		2'589'200		2'074'350.29	
319	Übriger Sachaufwand	75'486.85		12'700		11'094.60	
32	Passivzinsen	280'089.85		282'000		403'843.60	
321	Kurzfristige Schulden	49'703.85		75'000		71'500.90	
322	Langfristige Schulden	149'650.00		121'500		245'996.00	
323	Sonderrechnungen	4'900.00		9'000		9'000.00	
329	Übrige	75'836.00		76'500		77'346.70	
33	Abschreibungen	3'964'123.89		1'242'000		1'697'108.65	
330	Finanzvermögen	233'519.95		410'000		386'198.27	
331	Verwaltungsvermögen, vorgeschrieben	763'865.25		776'000		167'403.30	
332	Verwaltungsvermögen, zusätzlich	2'966'738.69		56'000		1'143'507.08	

Artengliederung Verwaltungsrechnung 2008 per 31.12.2008

Konto	Bezeichnung	Rechnung 2008		Voranschlag 2008		Rechnung 2007	
		Aufwand	Ertrag	Aufwand	Ertrag	Aufwand	Ertrag
35	Entschädigung an Gemeinwesen	2'559'184.45		2'603'400		2'043'825.30	
351	Kanton	994'946.10		1'088'000		779'794.10	
352	Gemeinden	1'564'238.35		1'515'400		1'264'031.20	
36	Eigene Beiträge	17'597'693.49		15'889'400		17'133'457.69	
361	Kanton	7'906'133.90		5'674'000		6'043'820.45	
362	Gemeinden	157'403.15		235'200		166'985.30	
364	Gemischtwirtschaftliche Unternehmungen	851'633.80		1'332'500		1'365'201.85	
365	Private Institutionen	942'363.35		924'700		680'490.59	
366	Private Haushalte	7'738'159.29		7'721'000		8'874'959.50	
367	Ausland	2'000.00		2'000		2'000.00	
38	Einlagen in Eigenfinanzierung/Stiftungen	111'205.22		110'200		268'831.96	
380	Spezialfinanzierungen, Spezialfonds	111'205.22		110'200		268'831.96	
39	Interne Verrechnungen	2'096'191.25		2'231'800		2'199'438.10	
390	Personal- und Sachaufwand	1'909'847.60		2'044'800		2'015'319.00	
394	HPS-Lehrkräfte	186'343.65		187'000		184'119.10	

Artengliederung Verwaltungsrechnung 2008 per 31.12.2008

Konto	Bezeichnung	Rechnung 2008		Voranschlag 2008		Rechnung 2007	
		Aufwand	Ertrag	Aufwand	Ertrag	Aufwand	Ertrag
4	ERTRAG		42'005'390.39		38'677'600		38'343'082.58
40	Steuern		21'694'562.20		19'935'000		20'235'703.50
400	Einkommens- und Vermögenssteuern		16'566'450.25		14'980'000		15'188'154.65
401	Ertrags- und Kapitalsteuern		4'846'908.65		4'800'000		4'809'225.10
403	Grundstücksgewinnsteuern		140'693.00		100'000		140'764.00
405	Erbschafts- und Schenkungssteuern		106'529.10		25'000		64'989.60
406	Besitz- und Aufwandsteuern		33'981.20		30'000		32'570.15
41	Regalien und Konzessionen		774'379.25		745'500		735'300.20
410	Jagdpachtzinsen		5'518.00		5'500		5'518.00
412	Konzessionen		768'861.25		740'000		729'782.20
42	Vermögenserträge		881'717.07		941'500		940'756.47
420	Banken		594.87		500		332.92
421	Guthaben		406'832.55		514'000		358'516.95
422	Anlagen des Finanzvermögens		73'540.35		30'000		175'646.50
423	LS-Erträge des Finanzvermögens		47'099.20		46'500		44'885.95
424	Buchgewinne						500.00
427	LS-Erträge des Verwaltungsvermögens		338'370.60		334'000		336'441.45
429	Übrige		15'279.50		16'500		24'432.70
43	Entgelte		9'458'191.19		8'291'000		8'078'157.39
430	Ersatzabgaben		312'751.50		270'000		273'457.30
431	Gebühren für Amtshandlungen		1'250'456.53		1'231'500		481'430.57
433	Schulgelder		119'103.05		133'000		109'281.20
434	Andere Ben.gebühren, Dienstleistungen		2'754'219.39		2'948'500		2'769'424.96
435	Verkäufe		2'047.00		3'000		2'005.15
436	Rückerstattungen		4'466'806.31		3'239'000		3'910'129.66
437	Bussen		466'718.26		398'000		479'279.70
438	Eigenleistungen für Investitionen		58'228.60		18'000		26'269.00
439	Übrige		27'860.55		50'000		26'879.85

Artengliederung Verwaltungsrechnung 2008 per 31.12.2008

Konto	Bezeichnung	Rechnung 2008		Voranschlag 2008		Rechnung 2007	
		Aufwand	Ertrag	Aufwand	Ertrag	Aufwand	Ertrag
45	Rückerstattungen an Gemeinwesen		2'294'771.65		2'413'500		2'332'432.80
450	Bund		230'240.50		130'000		253'428.10
451	Kanton		226'039.35		348'000		237'204.95
452	Gemeinden		1'838'491.80		1'935'500		1'841'799.75
46	Beiträge für eigene Rechnung		4'478'014.90		3'699'800		3'459'092.39
460	Bund		126'828.35		288'500		271'179.00
461	Kanton		3'056'611.90		2'291'500		1'672'719.20
462	Gemeinden		700'686.45		790'800		809'131.79
463	Eigene Anstalten		144'052.05		145'000		144'052.05
469	Übrige		449'836.15		184'000		562'010.35
48	Entnahmen aus Spezialfinanz'g + Stiftung		327'562.88		435'200		362'201.73
480	Spezialfinanzierungen, Spezialfonds		327'562.88		435'200		362'201.73
49	Interne Verrechnungen		2'096'191.25		2'216'100		2'199'438.10
490	Personal- und Sachaufwand		1'909'847.60		2'029'100		2'015'319.00
494	HPS-Lehrkräfte		186'343.65		187'000		184'119.10

Investitionsrechnung 2008 per 31.12.2008

Konto	Bezeichnung	Rechnung 2008		Voranschlag 2008		Rechnung 2007	
		Ausgaben	Einnahmen	Ausgaben	Einnahmen	Ausgaben	Einnahmen
0	Allgemeine Verwaltung	3'745'107.10	1'347'400.00	9'300'000	5'000'000	2'726'418.65	165'000.00
1	Öffentliche Sicherheit	1'909.60	228'833.90			436'163.45	
2	Bildung	1'148'291.30		900'000		386'357.40	
3	Kultur, Freizeit	300'122.85	200'000.00	345'000		692'305.20	
6	Verkehr	3'318'162.45	48'933.95	3'328'000	850'000	2'021'151.45	117'221.60
7	Umwelt, Raumordnung	1'030'678.45	352'614.25	1'448'000	490'000	1'629'612.95	1'708'464.40
9	Finanzen, Steuern	2'177'782.10	9'544'271.75	6'340'000	15'321'000	1'990'686.00	7'892'009.10
TOTAL		11'722'053.85	11'722'053.85	21'661'000	21'661'000	9'882'695.10	9'882'695.10

Investitionsrechnung 2008 per 31.12.2008

Investitionsrechnung		bewilligter Kredit	Rechnung 2008		Voranschlag 2008		Beanspruchter Kredit	
			Ausgaben	Einnahmen	Ausgaben	Einnahmen	bis 2007	ab 2009
Investitionsrechnung			11'722'053.85	11'722'053.85	21'661'000	21'661'000		
0	Allgemeine Verwaltung Nettoergebnis		3'745'107.10	1'347'400.00 2'397'707.10	9'300'000	5'000'000 4'300'000		
020	Gemeindeverwaltung		2'690'630.70	1'347'400.00	9'200'000	5'000'000		
020.561.01	Ausfinanzierung APK	*	2'690'630.70		9'200'000			
020.662.01	Ausfinanzierung APK	*		1'347'400.00		5'000'000		
090	Verwaltungsliegenschaften		1'054'476.40	0.00	100'000	0		
090.500.12	Rahmenkredit Landerwerb	*	1'054'476.40		100'000			
1	Öffentliche Sicherheit Nettoergebnis		1'909.60 226'924.30	228'833.90	0	0 0		
140	Feuerwehr		1'909.60	228'833.90	0	0		
140.506.13	Zugkraftfahrzeug, Anschaffung (Gemeindeversammlung vom 08.12.2008)	120'000	1'909.60					118'090.40
140.661.12	Tanklöschfahrzeug, Subvention	*		188'649.00				
140.662.12	Tanklöschfahrzeug, Anteil Killwangen			40'184.90				
2	Bildung Nettoergebnis		1'148'291.30	0.00 1'148'291.30	900'000	0 900'000		
213	Schulhäuser Zentrum		953'225.60	0.00	900'000	0		
213.503.11	SC037 SH Rebenägertli, Innensanierung (Gemeindeversammlung vom 19.6.2007)	950'000	953'225.60		900'000		869.85	-4'095.45
217	Schulanlage Seefeld		2'940.60	0.00	0	0		
217.503.12	SC067 Schulhaus Seefeld, Erweiterung (Gemeindeversammlung vom 29.11.2005)	3'790'000	2'940.60				3'776'839.94	10'219.46
219	Volksschule übriges		192'125.10	0.00	0	0		
219.506.11	Erneuerung EDV-Anlagen Schule (Gemeindeversammlung vom 11.9.2007)	250'000	192'125.10				53'334.25	4'540.65

Investitionsrechnung 2008 per 31.12.2008

Investitionsrechnung		bewilligter Kredit	Rechnung 2008		Voranschlag 2008		Beanspruchter Kredit	
			Ausgaben	Einnahmen	Ausgaben	Einnahmen	bis 2007	ab 2009
3	Kultur, Freizeit Nettoergebnis		300'122.85	200'000.00	345'000	0		
				100'122.85		345'000		
301	Schulhaus Ost		122'029.85	0.00	135'000	0		
301.503.01	Heizungssanierung		122'029.85		135'000			
303	Quartierzentrum Langäcker		11'864.10	0.00	60'000	0		
303.503.10	OA012 Quartierzentrum Langäcker, San. (Gemeindeversammlung vom 05.12.2006)	610'000	11'864.10		60'000		561'982.50	36'153.40
340	Sport		0.00	200'000.00	0	0		
340.661.01	OA036 Sanierung Mittlerzelg, Beitrag SportToto	*		200'000.00				
350	Übrige Freizeitgestaltung		166'228.90	0.00	150'000	0		
350.501.13	Umsetzung Spielplätze		166'228.90		150'000			
6	Verkehr Nettoergebnis		3'318'162.45	48'933.95	3'328'000	850'000		
				3'269'228.50		2'478'000		
620	Gemeindestrassen		3'318'162.45	48'933.95	3'328'000	850'000		
620.501.01	Deckbelag Sanierung, Diverse		460'697.50		520'000			
620.501.02	Kauf von Strassenareal							
620.501.11	Zentrumsstrasse, Liftkabine Gehweg (Gemeindeversammlung vom 05.12.2006)	112'000	42'026.45				61'762.40	8'211.15
620.501.15	S124 Müslistrasse, Sandäckerbrücke (Gemeindeversammlung vom 12.06.2001)	2'900'000	18'183.05				1'749'774.30	1'132'042.65
620.501.22	S108 Industriestrasse, Kreisel Pfadacker (Gemeindeversammlung vom 05.12.2006)	2'044'000	1'276'189.75		1'444'000		33'375.15	734'435.10
620.501.23	Haufländlistrasse, Leitungsauswechsl. (Gemeindeversammlung vom 05.12.2006)	111'000	6'897.15				94'425.35	9'677.50
620.501.24	S063 Bahnhofstr., Kleiderfabrik talseits (Gemeindeversammlung vom 05.12.2006)	330'000	13'425.10				237'719.15	78'855.75
620.501.30	S065, Halbanschluss A1		1'000'860.80		1'200'000			
620.501.31	S128 Wigartenstrasse, Eichstr.-Kirchstr.		40'214.70		27'000			
620.501.32	S129 Kirchstrasse, Haldenstr.-Wigartestr.		34'166.00		27'000			
620.501.33	S130 Rütlochstrasse		51'079.10		26'000			
620.501.34	S131 Weiherstrasse		20'783.75		41'000			

Investitionsrechnung 2008 per 31.12.2008

Investitionsrechnung		bewilligter Kredit	Rechnung 2008		Voranschlag 2008		Beanspruchter Kredit	
			Ausgaben	Einnahmen	Ausgaben	Einnahmen	bis 2007	ab 2009
620.501.35	S132 Grütstrasse		31'870.95		22'000			
620.501.36	S133 Kirchstrasse, Wigartestr.-Kehrplatz		20'923.55		21'000			
620.501.38	S126 Ausbau Dorfstrasse (Gemeindeversammlung vom 26.08.2003)	3'268'000	2'743.25				2'550'466.95	714'789.80
620.503.80	VK010 Busterminal IKEA	*	296'937.15					
620.562.38	S126 Ausbau Dorfstrasse, Aufw. Perimeter		1'164.20					
620.601.02	Verkauf von Strassenareal							
620.610.15	S123-124 Perimeter aus IG Süd	*				850'000		
620.610.60	P043 Industriegebiet Süd, Perimeter			48'933.95				
7	Umwelt, Raumordnung		1'030'678.45	352'614.25	1'448'000	490'000		
	Nettoergebnis			678'064.20		958'000		
711	Abwasserbeseitigung		8'700.00	54'614.25	0	490'000		
711.501.01	Kleine Netzerweiterungen							
711.501.31	K103 Kan. Wigartenstrasse, Eich-Kirchstr.		1'400.00					
711.501.32	K104 Kan. Kirchstrasse, Halden-Wigartenstr.		1'800.00					
711.501.33	K105 Kan. Rütlochstrasse		2'000.00					
711.501.34	K106 Kan. Weiherstrasse		1'400.00					
711.501.35	K107 Kan. Grütstrasse		1'300.00					
711.501.36	K108 Kan. Kirchstrasse, Wigartenstr.-Kehrplatz		800.00					
711.611.00	Anschlussgebühren	*		54'614.25		490'000		
721	Abfallbewirtschaftung		332'070.65	0.00	368'000	0		
721.501.12	Multisammelstellen (Gemeindeversammlung vom 11.09.2007)	368'000	332'070.65		368'000			35'929.35
750	Gewässerverbauungen		636'241.90	298'000.00	1'000'000	0		
750.561.10	B014 Dorfbach (Kant. Dekret vom 01.06.2004)	2'944'000	162'817.85				1'877'588.35	903'593.80
750.561.12	B018 Ausbau Dorfbach, Altersheim-K274 (Gemeindeversammlung vom 29.11.2005)	1'750'000	473'424.05		1'000'000		1'081'116.90	195'459.05
750.661.12	B018 Ausbau Dorfbach, Altersheim-K274	*		298'000.00				
790	Raumordnung		53'665.90	0.00	80'000	0		
790.581.01	Diverse Planungen		53'665.90		80'000			

Investitionsrechnung 2008

per 31.12.2008

Investitionsrechnung		Rechnung 2008		Voranschlag 2008		Beanspruchter Kredit		
		bewilligter Kredit	Ausgaben	Einnahmen	Ausgaben	Einnahmen	bis 2007	ab 2009
9	Finanzen, Steuern		2'177'782.10	9'544'271.75	6'340'000	15'321'000		
	Nettoergebnis		7'366'489.65		8'981'000			
999	Abschluss		2'177'782.10	9'544'271.75	6'340'000	15'321'000		
999.590.01	Passivierte Einnahmen Einwohnergemeinde		2'123'167.85		5'850'000			
999.590.04	Passivierte Einnahmen Abwasserbeseitigung		54'614.25		490'000			
999.690.01	Aktivierte Ausgaben Einwohnergemeinde			9'203'501.10		14'953'000		
999.690.04	Aktivierte Ausgaben Abwasserbeseitigung			8'700.00				
999.690.05	Aktivierte Ausgaben Abfallbewirtschaftung			332'070.65		368'000		

Artengliederung Investitionsrechnung 2008 per 31.12.2008

Konto	Bezeichnung	Rechnung 2008		Voranschlag 2008		Rechnung 2007	
		Ausgaben	Einnahmen	Ausgaben	Einnahmen	Ausgaben	Einnahmen
5	AUSGABEN	11'722'053.85		21'661'000		9'882'695.10	
50	Sachgüter	6'162'569.05		5'041'000		3'722'303.80	
500	Grundstücke	1'054'476.40		100'000			
501	Tiefbauten	3'527'060.65		3'846'000		2'316'280.45	
503	Hochbauten	1'386'997.30		1'095'000		916'525.65	
506	Mobilien, Maschinen, Werkzeuge	194'034.70				489'497.70	
56	Investitionsbeiträge	3'328'036.80		10'200'000		4'106'077.60	
561	Kanton	3'326'872.60		10'200'000		4'104'654.80	
562	Gemeinden	1'164.20				1'422.80	
58	Übrige zu aktivierende Ausgaben	53'665.90		80'000		63'627.70	
581	Planungen	53'665.90		80'000		63'627.70	
59	Passivierte Einnahmen	2'177'782.10		6'340'000		1'990'686.00	
590	Passivierte Einnahmen	2'177'782.10		6'340'000		1'990'686.00	
60	Abgang von Sachgütern						39'754.75
600	Grundstücke						10'000.00
601	Tiefbauten						29'754.75

Artengliederung Investitionsrechnung 2008 per 31.12.2008

Konto	Bezeichnung	Rechnung 2008		Voranschlag 2008		Rechnung 2007	
		Ausgaben	Einnahmen	Ausgaben	Einnahmen	Ausgaben	Einnahmen
6	EINNAHMEN		11'722'053.85		21'661'000		9'882'695.10
61	Nutzungsabgaben, Vorteilsentgelte		103'548.20		1'340'000		1'315'494.25
610	Beiträge		48'933.95		850'000		82'466.85
611	Anschlussgebühren		54'614.25		490'000		1'233'027.40
63	Rückerstattung für Sachgüter						5'000.00
631	Tiefbauamt						5'000.00
66	Beiträge mit Zweckbindung		2'074'233.90		5'000'000		630'437.00
661	Kanton		686'649.00				475'437.00
662	Gemeinden		1'387'584.90		5'000'000		155'000.00
69	Aktivierte Ausgaben		9'544'271.75		15'321'000		7'892'009.10
690	Aktivierte Ausgaben		9'544'271.75		15'321'000		7'892'009.10

Bestandesrechnung 2008

per 31.12.2008

Konto	Bezeichnung	1. Januar 2008	Veränderung		31. Dezember 2008
			Zuwachs	Abgang	
1	AKTIVEN	47'832'638.85	198'053'174.56	191'263'627.31	54'622'186.10
10	FINANZVERMÖGEN	25'425'957.86	187'668'471.02	185'820'284.21	27'274'144.67
100	Flüssige Mittel	6'270'555.59	67'601'448.48	71'886'236.83	1'985'767.24
1000	Kasse	233'008.50	3'259'362.75	3'474'023.05	18'348.20
1000.01	Finanzverwaltung	230'596.70	3'258'875.75	3'474'023.05	15'449.40
1000.02	Gemeindekanzlei	275.50	88.00		363.50
1000.03	Einwohnerkontrolle	700.00			700.00
1000.04	Regionalpolizei		200.00		200.00
1000.05	Fakturierung Werke	500.00			500.00
1000.06	Bauverwaltung	436.30	199.00		635.30
1000.07	Schulsekretariat	500.00			500.00
1001	Postcheck	5'916'340.95	62'951'727.81	66'916'491.07	1'951'577.69
1001.01	Finanzverwaltung	5'916'340.95	62'951'727.81	66'916'491.07	1'951'577.69
1002	Banken	121'206.14	1'390'357.92	1'495'722.71	15'841.35
1002.01	Raiffeisenbank	117'074.93	1'390'342.50	1'495'653.92	11'763.51
1002.02	Neue Aargauer Bank	4'131.21	15.42	68.79	4'077.84
101	Guthaben	17'274'760.22	119'526'207.89	113'699'725.63	23'101'242.48
1010	Guthaben		9'323'427.10	9'323'427.10	
1010.01	Sammelkonto Lohn		9'323'427.10	9'323'427.10	
1011	Kontokorrente	6'097'564.27	5'503'005.39	72'599.70	11'527'969.96
1011.02	Kontokorrent Ortsbürger - Gemeinde	5'886'773.72	4'388'310.15		10'275'083.87
1011.03	Kontokorrent WVS - Gemeinde		796'551.24		796'551.24
1011.05	Kontokorrent KNS - Gemeinde	193'614.95		72'599.70	121'015.25
1011.10	Kontokorrent Schiessanlage - Gemeinde	17'175.60	316'531.70		333'707.30
1011.11	Kontokorrent Kindertagesstätte-Gemeinde		1'612.30		1'612.30

Bestandesrechnung 2008

per 31.12.2008

Konto	Bezeichnung	1. Januar 2008	Veränderung		31. Dezember 2008
			Zuwachs	Abgang	
1012	Steuerguthaben	9'517'331.51	83'087'870.54	83'292'838.85	9'312'363.20
1012.01	SL Sammelkonto Steuern	9'474'386.76	40'034'780.64	40'284'086.20	9'225'081.20
1012.02	SL Direktzahlungen		4'229'048.34	4'229'048.34	
1012.03	SL ESR/ASR Zahlungen		35'384'947.76	35'384'947.76	
1012.05	SL Rückerstatt./Verrechnung/Umbuchung		2'656'332.75	2'656'332.75	
1012.06	Steuern gemäss Steuerbuchhaltung		22'746.95	13'472.05	9'274.90
1012.09	Abgeschriebene Steuerforderungen		61'813.55	61'813.55	
1012.11	Nach- und Strafsteuern	27'982.75	95'956.45	80'376.10	43'563.10
1012.12	Grundstückgewinnsteuern	14'962.00	282'657.20	269'175.20	28'444.00
1012.13	Erbschaftssteuern		319'586.90	313'586.90	6'000.00
1015	Andere Debitoren	1'248'863.13	20'233'734.03	20'283'323.97	1'199'273.19
1015.01	Betriebskosten	82'968.80	92'849.05	87'487.30	88'330.55
1015.02	Allgemeine Verwaltung	84'933.25	261'461.45	215'854.50	130'540.20
1015.03	Öffentliche Sicherheit	119'288.75	472'313.60	352'191.25	239'411.10
1015.04	Bildung	47'206.05	322'697.25	348'959.75	20'943.55
1015.05	Kultur, Freizeit	32'104.25	168'200.50	168'336.60	31'968.15
1015.06	Gesundheit	72'930.40		72'930.40	
1015.07	Soziale Wohlfahrt	645'666.45	665'375.94	716'009.15	595'033.24
1015.08	Verkehr	1'594.20	261'397.75	262'491.95	500.00
1015.09	Umwelt, Raumordnung	6'744.89	12'844.91	6'744.89	12'844.91
1015.11	Finanzen, Steuern	6'912.25	661'656.40	652'383.85	16'184.80
1015.12	Nachparkiergebühren	8'176.20	104'104.45	108'615.65	3'665.00
1015.15	Abwasserbeseitigung	8'097.00	42'296.10	49'471.10	922.00
1015.16	Kehrichtgebühren	32'157.35	140'340.45	138'886.30	33'611.50
1015.19	Verrechnungssteuern	100'083.29	25'318.19	100'083.29	25'318.19
1015.99	Energinfo		17'002'877.99	17'002'877.99	
1018	Verbindungskonto alte/neue Rechnung	39'374.90	983'901.50	149'310.67	873'965.73
1018.01	Kasse	39'374.90	67'505.95	45'255.25	61'625.60
1018.10	Postcheck		916'395.55	104'055.42	812'340.13
1019	Übrige	371'626.41	394'269.33	578'225.34	187'670.40
1019.01	Diverse Forderungen/Vorauszahlungen	261'929.56	119'521.45	261'929.56	119'521.45
1019.11	Regionalstelle Asylanten	60'000.00		60'000.00	
1019.20	Fotokopien Gemeinde	1'050.15	34'725.10	34'739.80	1'035.45

Bestandesrechnung 2008

per 31.12.2008

Konto	Bezeichnung	1. Januar 2008	Veränderung		31. Dezember 2008
			Zuwachs	Abgang	
1019.21	Fotokopien Schule	2'984.35	85'257.45	88'241.80	
1019.25	Büromaterial	42'231.90	54'844.95	52'699.90	44'376.95
1019.60	Telefonzentrale		27'563.35	27'563.35	
1019.70	Heizkosten		1'466.05		1'466.05
1019.98	Firmenschliesssystem Feuerwehr		11'790.20	11'790.20	
1019.99	Sammelkonto Asylanten	3'430.45	59'100.78	41'260.73	21'270.50
102	Anlagen	1'646'650.30		330.00	1'646'320.30
1023	Liegenschaften	1'626'780.30			1'626'780.30
1023.01	Liegenschaften gem. Verzeichnis	1'626'780.30			1'626'780.30
1025	Vorräte	19'870.00		330.00	19'540.00
1025.01	Heizölvorräte	19'870.00		330.00	19'540.00
103	Transitorische Aktiven	233'991.75	540'814.65	233'991.75	540'814.65
1039	Übrige	233'991.75	540'814.65	233'991.75	540'814.65
1039.01	Trans. Aktiven	233'991.75	540'814.65	233'991.75	540'814.65
11	VERWALTUNGSVERMÖGEN	20'770'759.94	9'603'578.14	4'561'033.60	25'813'304.48
114	Sachgüter	17'764'280.34	9'549'912.24	4'561'033.60	22'753'158.98
1141	Tiefbauten	12'392'955.40	3'596'769.70		15'989'725.10
1141.64	S126 Dorfstrasse	2'550'466.95	2'743.25		2'553'210.20
1141.65	S134 Sandäckerstr., Landstr.-Industriestr.	494.75			494.75
1141.66	S115 Industriestrasse, Kreisel Willestr.	21'350.65			21'350.65
1141.69	S121-127 Spycherweg-Chilegass, Perimeter	4'948.80			4'948.80
1141.70	S127 Chilegass	268'725.75			268'725.75
1141.71	S133 Kirchstrasse	189'740.75	20'923.55		210'664.30
1141.72	S132 Grütstrasse	152'983.10	31'870.95		184'854.05
1141.73	S131 Weiherstrasse	214'240.95	20'783.75		235'024.70
1141.74	S130 Rüttilochstrasse	312'481.35	51'079.10		363'560.45
1141.75	S129 Kirchstrasse	246'653.65	34'166.00		280'819.65
1141.76	S128 Wigartenstrasse	173'957.05	40'214.70		214'171.75

Bestandesrechnung 2008

per 31.12.2008

Konto	Bezeichnung	1. Januar 2008	Veränderung		31. Dezember 2008
			Zuwachs	Abgang	
1141.79	S108 Industriestrasse, Kreisel Pfadacker	33'375.15	1'276'189.75		1'309'564.90
1141.80	S063 Bahnhofstrasse, Kleiderfabrik talseits	237'719.15	13'425.10		251'144.25
1141.81	S124 Müslistrasse	1'749'774.30	18'183.05		1'767'957.35
1141.83	S119/S120 Bründli-/Fluestr.,Aufw. Perim.	224'266.95			224'266.95
1141.84	S126 Dorfstrasse, Aufwand Perimeter	33'734.30	1'164.20		34'898.50
1141.87	Rütloch Erschliessung, Aufwand Perim.	6'395.45			6'395.45
1141.88	S123 Willestrasse, Industriestr./Müslistr.	1'341'133.60			1'341'133.60
1141.89	S121 Spycherweg	307'985.35			307'985.35
1141.90	B014 Dorfbach	1'877'588.35	562'817.85		2'440'406.20
1141.91	B014 Dorfbach, Landerwerb	62'014.25			62'014.25
1141.92	B013 Egelseebach, Ausbau	145'620.15			145'620.15
1141.93	B018 Dorfbach, Altersheim - K274	1'081'116.90	473'424.05		1'554'540.95
1141.94	Zentrumsstrasse, Einbau Liftkabine	61'762.40	42'026.45		103'788.85
1141.95	Sxxx Haufländlistrasse	94'425.35	6'897.15		101'322.50
1141.96	S065 Halbanschluss	1'000'000.00	1'000'860.80		2'000'860.80
1143	Hochbauten	4'719'766.34	1'264'967.45		5'984'733.79
1143.32	SC067 Schulhaus Seefeld, Erweiterung	3'776'839.94	2'940.60		3'779'780.54
1143.33	Boostock, Heizungssanierung	380'074.05			380'074.05
1143.34	SC037 SH Rebenägertli, Innensanierung	869.85	953'225.60		954'095.45
1143.42	OA012 Quartierzentrum, Sanierung	561'982.50	11'864.10		573'846.60
1143.70	VK010 Busterminal IKEA		296'937.15		296'937.15
1146	Mobilien	607'905.95	360'263.60	228'833.90	739'335.65
1146.12	Tanklöschfahrzeug, Ersatz	445'769.00		228'833.90	216'935.10
1146.13	Erneuerung EDV-Anlage Schule	53'334.25	192'125.10		245'459.35
1146.14	Umsetzung Spielplätze	108'802.70	166'228.90		275'031.60
1146.15	Zugkraftfahrzeug		1'909.60		1'909.60
1149	Abzuschreibendes Verwaltungsvermögen	43'652.65	4'327'911.49	4'332'199.70	39'364.44
1149.01	Verwaltungsvermögen		4'327'834.45	4'327'834.45	
1149.05	Sprachheilkindergarten	43'652.65	77.04	4'365.25	39'364.44

Bestandesrechnung 2008

per 31.12.2008

Konto	Bezeichnung	1. Januar 2008	Veränderung Zuwachs	Abgang	31. Dezember 2008
115	Darlehen und Beteiligungen	2'572'500.00			2'572'500.00
1154	Gemischtwirtschaftliche Unternehmungen	2'572'500.00			2'572'500.00
1154.01	RVBW AG	441'000.00			441'000.00
1154.02	Verkehrsverbund Aargau Ost	9'000.00			9'000.00
1154.03	Emmissionszentrale Schweizer Gemeinden	10'000.00			10'000.00
1154.04	Schweizerischer Bibliotheksdienst	500.00			500.00
1154.05	Aktien Erdgas Zürich AG	2'112'000.00			2'112'000.00
117	Übrige aktivierte Ausgaben	433'979.60	53'665.90		487'645.50
1171	Planungen	433'979.60	53'665.90		487'645.50
1171.11	Diverse Planungen	433'979.60	53'665.90		487'645.50
12	SPEZIALFINANZIERUNGEN	1'635'921.05	781'125.40	882'309.50	1'534'736.95
128	Vorschüsse	1'635'921.05	781'125.40	882'309.50	1'534'736.95
1284	Abwasserbeseitigung	1'194'766.30	7'900.00		1'202'666.30
1284.17	K101 Kan. Müslistrasse	245'187.80			245'187.80
1284.31	K103 Kan. Wigartenstrasse	112'942.85	1'400.00		114'342.85
1284.32	K104 Kan. Kirchstrasse	122'573.00	1'800.00		124'373.00
1284.33	K105 Kan. Rütlochstrasse	267'393.35	2'000.00		269'393.35
1284.34	K106 Kan. Weiherstrasse	32'113.25	1'400.00		33'513.25
1284.35	K107 Kan. Grütstrasse	93'986.70	1'300.00		95'286.70
1284.38	K109 Kan. Dorfstrasse	320'569.35			320'569.35
1285	Abfallbewirtschaftung	441'154.75	773'225.40	882'309.50	332'070.65
1285.01	Vorschusskonto		441'154.75	441'154.75	
1285.11	Erweiterung Kompostieranlage Händli	441'154.75		441'154.75	
1285.12	Multisammelstellen		332'070.65		332'070.65

Bestandesrechnung 2008

per 31.12.2008

Konto	Bezeichnung	1. Januar 2008	Veränderung Abgang	Zuwachs	31. Dezember 2008
2	PASSIVEN	47'832'638.85	85'571'685.75	92'361'233.00	54'622'186.10
20	FREMDKAPITAL	22'602'539.97	85'056'769.09	90'656'907.96	28'202'678.84
200	Laufende Verpflichtungen	16'967'200.22	84'538'952.84	83'296'508.81	15'724'756.19
2000	Kreditoren	2'251'029.40	59'238'774.30	59'650'578.80	2'662'833.90
2000.01	Kreditorensammelkonto	1'910'699.95	56'173'618.40	56'526'505.95	2'263'587.50
2000.10	AHV/IV/EO/ALV/FAK		1'200'333.75	1'200'333.75	
2000.13	SL Steuerbezug	340'329.45	340'329.45	393'465.85	393'465.85
2000.15	Quellensteuer		2'265.55	3'913.70	1'648.15
2000.21	Pensionskasse VMS		43'581.40	43'581.40	
2000.25	Pensionskasse Transparenta		1'195'034.10	1'195'034.10	
2000.30	Krankentaggeldversicherung		64'700.10	64'700.10	
2000.40	Unfallversicherung UVG		218'911.55	223'043.95	4'132.40
2001	Depotgelder	43'046.80	2'400.00	9'400.00	50'046.80
2001.02	Schlüsseldepotgelder	14'000.00	2'400.00	7'300.00	18'900.00
2001.03	Strassenbau "Loo"	7'096.80			7'096.80
2001.04	Schlüsseldepotgelder Schule	4'950.00		2'100.00	7'050.00
2001.05	Bepflanzung Wigartenstrasse	17'000.00			17'000.00
2006	Kontokorrente	6'243'522.41	2'753'451.39	1'322'652.79	4'812'723.81
2006.03	Kontokorrent WVS - Gemeinde	42'148.25	838'699.49	796'551.24	
2006.04	Kontokorrent EVS - Gemeinde	3'954'331.11	1'637'445.00		2'316'886.11
2006.09	Kontokorrent ARA - Gemeinde	2'246'352.70	275'004.25		1'971'348.45
2006.11	Kontokorrent Kindertagesstätte - Gemeinde	690.35	2'302.65	1'612.30	
2006.13	Kontokorrent Forstrevier - Gemeinde			524'489.25	524'489.25
2007	Steuerabrechnungskonten	5'967'086.70	20'212'015.95	19'814'353.10	5'569'423.85
2007.01	Staatssteuern	5'319'364.20	18'262'560.85	17'933'055.15	4'989'858.50
2007.02	Reformierte Kirchensteuern	214'071.05	661'588.95	638'671.25	191'153.35
2007.03	Röm.-kath. Kirchensteuern	430'521.35	1'256'793.90	1'212'004.25	385'731.70
2007.04	Christ.-kath. Kirchensteuern	3'130.10	1'450.75	1'000.95	2'680.30

Bestandesrechnung 2008

per 31.12.2008

Konto	Bezeichnung	1. Januar 2008	Veränderung Abgang	Zuwachs	31. Dezember 2008
2007.05	Direkte Bundessteuern		29'621.50	29'621.50	
2008	Verbindungskonto alte/neue Rechnung	1'464'988.95	1'464'988.95	1'684'923.15	1'684'923.15
2008.01	Kasse			1'227.10	1'227.10
2008.10	Postcheckkonto	1'464'988.95	1'464'988.95	1'683'696.05	1'683'696.05
2009	Übrige Verpflichtungen	997'525.96	867'322.25	814'600.97	944'804.68
2009.01	Land Freihaltezone IG Süd	804'870.00			804'870.00
2009.05	Sprachheilkindergarten	100'291.31	149'218.30	48'926.99	
2009.10	Durchlaufende Posten	15'761.15	171'475.40	202'208.58	46'494.33
2009.12	Diverse Versicherungen		97'960.05	97'960.05	
2009.15	Mittagstisch Sprachheilkindergarten		1'555.00	1'555.00	
2009.16	Einweihung Halbanschluss		12'472.55	12'472.55	
2009.17	Schiessanlage Händli, Ant. Baden	56'550.55			56'550.55
2009.19	Schadenfall Sternenplatz		51'574.10	51'574.10	
2009.20	Heizkosten		130'051.30	130'051.30	
2009.32	Prepaid-System		34'620.00	34'620.00	
2009.40	Abteilungskassen	711.80		287.00	998.80
2009.41	Abteilungs-PC-Konti	582.20	582.20		
2009.72	Durchlaufkonto P.M.		27'162.45	27'162.45	
2009.73	Durchlaufkonto Z.H.		28'062.95	34'495.80	6'432.85
2009.74	Durchlaufkonto A.C.		34'177.30	37'679.05	3'501.75
2009.76	Durchlaufkonto G. M.	8'586.85	46'489.05	46'442.00	8'539.80
2009.78	Durchlaufkonto O. F.	3'697.35	35'918.10	43'012.30	10'791.55
2009.79	Durchlaufkonto C. Q.	6'474.75	32'927.30	31'504.15	5'051.60
2009.80	Durchlaufkonto K.S.			1'573.45	1'573.45
2009.92	Durchlaufkonto M.G.		10'241.95	10'241.95	
2009.95	Durchlaufkonto M.M.		403.45	403.45	
2009.97	Durchlaufkonto H. F.		2'430.80	2'430.80	
202	Langfristige Schulden	5'000'000.00		5'000'000.00	10'000'000.00
2021	Langfristige Darlehen	5'000'000.00		5'000'000.00	10'000'000.00
2021.20	PostFinance, 2007-2010, 2.97%	5'000'000.00			5'000'000.00
2021.69	Kommunalkredit Austria, 2008-2016, 3.03%			5'000'000.00	5'000'000.00

Bestandesrechnung 2008

per 31.12.2008

Konto	Bezeichnung	1. Januar 2008	Veränderung Abgang	Zuwachs	31. Dezember 2008
203	Verpflichtungen für Sonderrechnungen	461'471.80	343'948.30	42'056.00	159'579.50
2034	Eigenversicherungen	63'760.00			63'760.00
2034.01	Eigenversicherung für Schäden an Fahrzg.	63'760.00			63'760.00
2035	Zuwendungen	397'711.80	343'948.30	42'056.00	95'819.50
2035.01	Freiwillige Einwohnerfürsorge	17'365.75	2'378.00	5'902.00	20'889.75
2035.02	Fonds für diverse Aktivitäten	60'035.40	8'199.30	14'889.50	66'725.60
2035.03	Spende Dr. W.B.	4'455.30			4'455.30
2035.04	Anna Hürzeler Fonds	310'578.50	331'843.00	21'264.50	
2035.05	Kulturpreis Bibliothek	5'276.85	1'528.00		3'748.85
205	Transitorische Passiven	173'867.95	173'867.95	2'318'343.15	2'318'343.15
2059	Transitorische Passiven	173'867.95	173'867.95	2'318'343.15	2'318'343.15
2059.01	Transitorische Passiven	173'867.95	173'867.95	2'318'343.15	2'318'343.15
22	SPEZIALFINANZIERUNGEN	17'730'098.88	514'916.66	1'704'325.04	18'919'507.26
228	Verpflichtungen f. Spezialfinanzierungen	17'730'098.88	514'916.66	1'704'325.04	18'919'507.26
2284	Abwasserbeseitigung	6'709'746.97	179'144.58	54'614.25	6'585'216.64
2284.01	Allgemeines Verpflichtungskonto	6'700'816.52	178'344.58	54'614.25	6'577'086.19
2284.36	K108 Kan. Kirchstrasse	8'930.45	800.00		8'130.45
2285	Abfallbewirtschaftung	335'772.08	335'772.08	49'155.27	49'155.27
2285.01	Allgemeines Verpflichtungskonto	335'772.08	335'772.08	49'155.27	49'155.27
2288	Spezialfonds	317'703.30		13'200.00	330'903.30
2288.01	Ersatzbeiträge Schutzraumbauten	64'017.10		13'200.00	77'217.10
2288.02	Parkplatzfonds	103'123.95			103'123.95
2288.12	Ersatzabgabe Grünflächen	150'562.25			150'562.25
2289	Passivierte Abschreibungen	10'366'876.53		1'587'355.52	11'954'232.05
2289.01	Perimetersammelkonto Strassen Ost	884'358.70			884'358.70

Bestandesrechnung 2008

per 31.12.2008

Konto	Bezeichnung	1. Januar 2008	Veränderung Abgang	Zuwachs	31. Dezember 2008
2289.03	Perimeter Strassen IG Süd	3'890'064.50		48'933.95	3'938'998.45
2289.06	Perimeter Strassen Händli	484'984.75			484'984.75
2289.09	Beitrag Industriestammgeleise	202'108.85			202'108.85
2289.12	S119/S120 Bründli-/Fluestr., Perimeter	416'711.05			416'711.05
2289.13	S121-127 Spycherweg-Chilegass, Perimeter	503'737.55			503'737.55
2289.15	Rütiloch Erschliessung, Perimeter	654'087.30			654'087.30
2289.21	Indirekte Abschreibungen	3'230'823.83		840'421.57	4'071'245.40
2289.23	Knoten Pfadacker	100'000.00			100'000.00
2289.24	B018 Ausbau Dorfbach, Alterhseim-K274			698'000.00	698'000.00
23	EIGENKAPITAL	7'500'000.00			7'500'000.00
239	Kapital	7'500'000.00			7'500'000.00
2390	Eigenkapital	7'500'000.00			7'500'000.00
2390.01	Eigenkapital	5'000'000.00			5'000'000.00
2390.02	Infrastrukturbeitrag Ikea AG	2'500'000.00			2'500'000.00

DATEN 1				Jahr: 2008			
				Aufwand	Ertrag		
Total Aufwand und Ertrag					+	39'101'450	39'101'450
900	Gemeindesteuern	A	-	224'505		21'396'518	
920	Finanzausgleich	B	-				
940	Kapitaldienst	C	-	302'910		484'392	
942	Liegenschaften Finanzvermögen (ohne Buchgewinne)	D	-	904		47'099	
942	Liegenschaften Finanzvermögen (Buchgewinne)						
990	Abschreibungen	E	-	3'620'856			
993	Ertragsüberschuss	F1	-	0			
993	Einlagen (ohne Ersatzbeiträge)	F2	-	0			
993	Aufwandüberschuss	G1	-				
993	Entnahmen (ohne Ersatzbeiträge)	G2	-				
	Subtotale		=	34'952'276		17'173'442	
	Ertrag		-	17'173'442			
	NETTOAUFWAND		=	17'778'834			
900	Gemeindesteuern	A	+	224'505		21'396'518	
920	Finanzausgleich	B	+	0		0	
	Subtotale		=	224'505		21'396'518	
	Aufwand		-			224'505	
	STEUERN UND FINANZAUSGLEICH		=			21'172'013	
940	Kapitaldienst	C	+	302'910		484'392	
942	Liegenschaften Finanzvermögen	D	+	904		47'099	
	Subtotale		=	303'814		531'491	
	Ertrag		-	531'491			
	NETTOZINSEN		=	-227'677			
990	Abschreibungen	E	+	3'620'856		0	
942	Buchgewinne auf LS Finanzvermögen	-	-	0		(0)	
993	Ertragsüberschuss / Einlagen	F	+	0		0	
993	Aufwandüberschuss / Entnahmen	G	+	0		0	
	Subtotale		=	3'620'856		0	
	Ertrag		-	0			
	EIGENFINANZIERUNGSQUOTE (EQ)		=	3'620'856			
Steuern / Finanzausgleich		21'172'013		Nettozinsen		-227'677	
- Nettoaufwand (NA)		17'778'834		+ EQ		3'620'856	
= Belastbarkeitsquote (BQ)		3'393'179		= Belastbarkeitsquote (BQ)		3'393'179	

DATEN 2	Jahr: 2008
----------------	-------------------

Abteilung (in 1000 Fr.)	Laufende Rechnung		Investitionsrechnung		
	Fr.	%	Ausgaben	Einnahmen	Netto
0 Allgemeine Verwaltung	2'802'408	15.8	3'745'107	1'347'400	2'397'707
1 Oeffentliche Sicherheit	1'120'478	6.3	1'910	228'834	-226'924
2 Bildung	7'059'053	39.7	1'148'291		1'148'291
3 Kultur, Freizeit	817'950	4.6	300'123	200'000	100'123
4 Gesundheit	1'735'351	9.8			0
5 Soziale Wohlfahrt	4'216'890	23.7			0
6 Verkehr	1'346'828	7.6	3'318'162	48'934	3'269'229
7 Umwelt, Raumordnung	282'309	1.8	689'908	298'000	391'908
8 Volkswirtschaft	-908'859	-5.1			0
905	-324'301.30				
950	-369'273.00				
993*	-693'574	-4.0			
9 Zus. Beiträge aus FA					0
Nettoaufwand	17'778'834	100.2	9'203'501	2'123'168	7'080'333

* Einlagen bzw. Entnahmen (ohne Ersatzbeiträge)

Bilanz (in 1000)	Aktiven	Passiven	%	Nettoschuld	6'359'072
Finanzvermögen (ohne 1023)	25'647'364		47.0	Verzinsl. Nettoschuld	6'757'609
Liegenschaften FV	1'626'780		3.0	BQ	3'393'179
Verwaltungsvermögen	25'813'304		47.3	EQ	3'620'856
Spezialfinanzierungen	1'534'737		2.8	VsG	42'414'734
Bilanzfehlbetrag			0.0	Massgebendes VV	7'158'030
20 Langfristige Schulden		10'000'000	18.3	Vorgeschr. Abschr.	715'800
20 Uebrigtes Fremdkapital		18'202'679	33.3	Abschr. Bilanzfehlbetrag	
Spez.finanz. (ohne 2289)		6'965'275	12.8	Ertragsüberschuss	
2289 und EK		19'454'232	35.6	Aufwandüberschuss	
Total	54'622'186	54'622'186			

Einwohnerzahl	10'502
Steuerfuss %	98 %
Steuern 900.400.01	15'538'141
Steuerabschr. 900.330	196'644
Steuern 900.400.02 (Q)	983'607
Steuern 900.401 (AG)	4'846'909
100 % Ord. Steuern	15'855'246
je Einwohner	1'510
Finanzausgleich	
a.o. Steuern in 900.400.01	
Sondersteuern DS 905	324'301

DS 940 netto	-181'482
Zinssatz verzinsl. NS	-3.36%
DS 942 netto	-46'195
davon Buchgewinne	0
DS 942 kapitalisiert (5%)	923'909

Steuern/Finanzausgleich	21'172'013
- BQ	3'393'179
= Nettoaufwand	17'778'834

Nettoinvestitionen	7'080'333
- EQ	3'620'856
= Fehlbetrag/-übersch.	3'459'477

Nettoschuld			
20	Fremdkapital	+	28'202'679
228	Verpflichtungen für Spezialfinanzierung (ohne passivierte Abschreibungen)	+	6'965'275
10	Finanzvermögen	-	27'274'145
12	Vorschüsse für Spezialfinanzierungen	-	1'534'737
=	Nettoschuld	=	6'359'072

Verzinsliche Nettoschuld			
2006	Kontokorrente (ohne Staat/Gemeinden)	+	4'812'724
201	Kurzfristige Schulden	+	0
202	Langfristige Schulden	+	10'000'000
2035	A. Hürzeler-Fonds	+	0
		+	
228	Verpflichtungen für Eigenwirtschaftsbetriebe	+	6'634'372
		+	
abzüglich:			
1011	Kontokorrente (ohne Staat/Gemeinden)	-	11'527'970
1016	Festgelder	-	
		-	
102	Kapitalanlagen (1020/1021/1022, ohne ev. AS)	-	
1023	LS Finanzvermögen * (Bilanzwert: 1'626'780.30)	-	1'626'780
		-	
128	Vorschüsse für Spezialfinanzierungen	-	1'534'737
		-	
=	Verzinsliche Nettoschuld	=	6'757'609

*) Nettoertrag DS 942 (ohne Buchgewinne), kapitalisiert mit 5 %, maximal Bilanzwert

Massgebende Nettozinsen			
940.321/323	Zinsen KK / Sonderrechnungen	+	41'224
940.322	Zinsen langfristige Schulden	+	148'500
940.329.02	Verpflichtungsverzinsungen	+	11'406
DS 940 Netto		+	
940.420/421/422	Zinsen KK, Festgelder, Kapitalzinsen	-	378'266
940.423/425	Zinsen auf LS FV	-	
940.429	Vorschussverzinsungen, interne Verzinsungen	-	3'874
940.490	ev. interne Verrechnungen	-	
		-	
DS 942 netto (ohne Buch-/Erschliessungsgewinne) (Mehrertrag = -)		+	-46'195
		+	
=	Massgebende Nettozinsen	=	-227'206

Zinssatz		
=	Massgebende Nettozinsen in Prozent der verzinslichen Nettoschuld	-3.36%

Zinssatz	Durchschnittlicher Zinssatz der langfristigen Schulden	1.49%
-----------------	---	--------------

Kennzahlen-Auswertung

2008

A	Einwohnerzahl	10'502	E	Selbstfinanzierung	3'620'856
B	Steuern / FA	21'172'013	F	Nettoschuld	6'359'072
C	Belastbarkeit	3'393'179	G	Verschuldungsgrenze	42'414'734
D	Nettozinsen	-227'677		(Annuitätssatz = 8 %)	

1 Nettozinsquote I Nettozinsen in % von Steuern/Finanzausgleich	0 - 5	= 4	D : B x 100 -1.1	4
	5 - 10	= 3		
	10 - 13	= 2		
	über 13	= 1		
2 Belastbarkeitsquote Belastbarkeit in % von Steuern/FA	unter 18	= 1	C : B x 100 16.0	1
	18 - 25	= 2		
	25 - 30	= 3		
	über 30	= 4		
3 Selbstfinanz.quote Selbstfinanzierung in % von Steuern/FA	unter 10	= 1	E : B x 100 17.1	3
	10 - 15	= 2		
	15 - 19	= 3		
	über 19	= 4		
4 NS je Einwohner Nettoschuld je Einwohner	bis 2000	= 4	F : A 606	4
	bis 3500	= 3		
	bis 5000	= 2		
	über 5000	= 1		
5 Verschuldungsquote Nettoschuld geteilt durch Eigenfinanzierung	bis 8	= 4	F : E 1.8	4
	8 - 12	= 3		
	12 - 18	= 2		
	über 18	= 1		
6 Verschuldungsanteil Nettoschuld in % der Verschuldungsgrenze	bis 25 %	= 4	NS : VsG x 100 15.0	4
	bis 60 %	= 3		
	bis 85 %	= 2		
	über 85 %	= 1		

Total Punkte

20

Die Totalpunktzahl sollte über 12 liegen.

31.03.2009

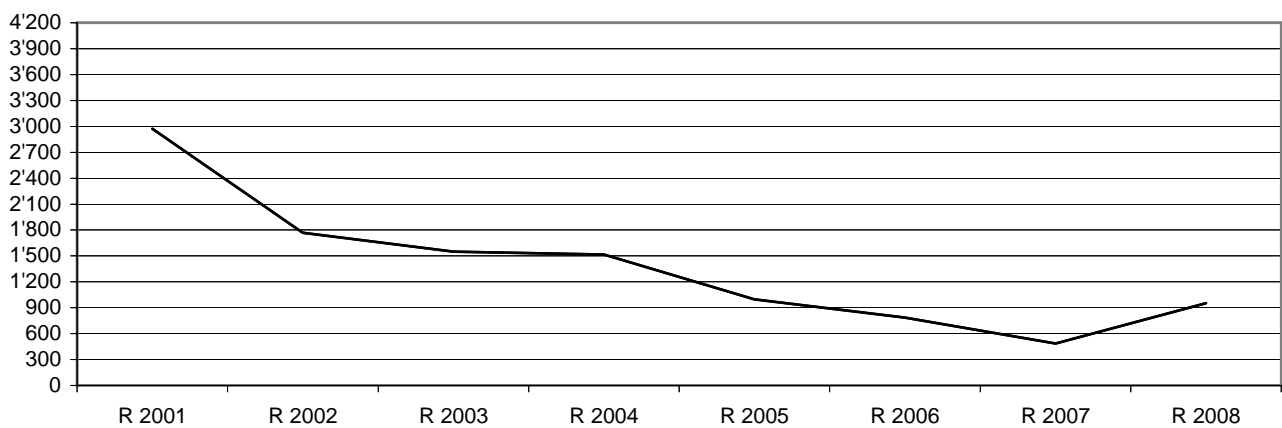
Entwicklung des Fremdkapitals und der Schuldzinsen

in 1'000 Fr.	R 2001	R 2002	R 2003	R 2004	R 2005	R 2006	R 2007	R 2008
Fremdkapital Total	28'200	17'200	15'200	15'000	10'000	8'000	5'000	10'000
Fremdkapital pro Kopf	2'975	1'767	1'550	1'516	997	786	487	952
Schuldzinsen Total	1'488	1'128	711	471	471	270	245	149
Schuldzinsen pro Kopf (in Fr.)	157	116	73	48	47	27	24	14

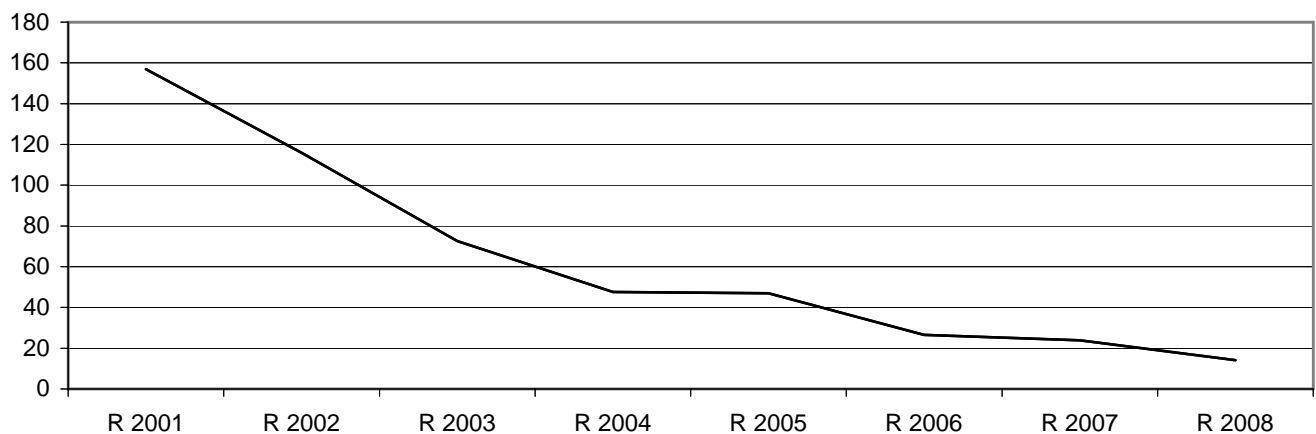
Einwohnerzahl

9.480 9.732 9.804 9.896 10.031 10.178 10.268 10.502

Fremdkapital pro Kopf



Schuldzinsen FK pro Kopf



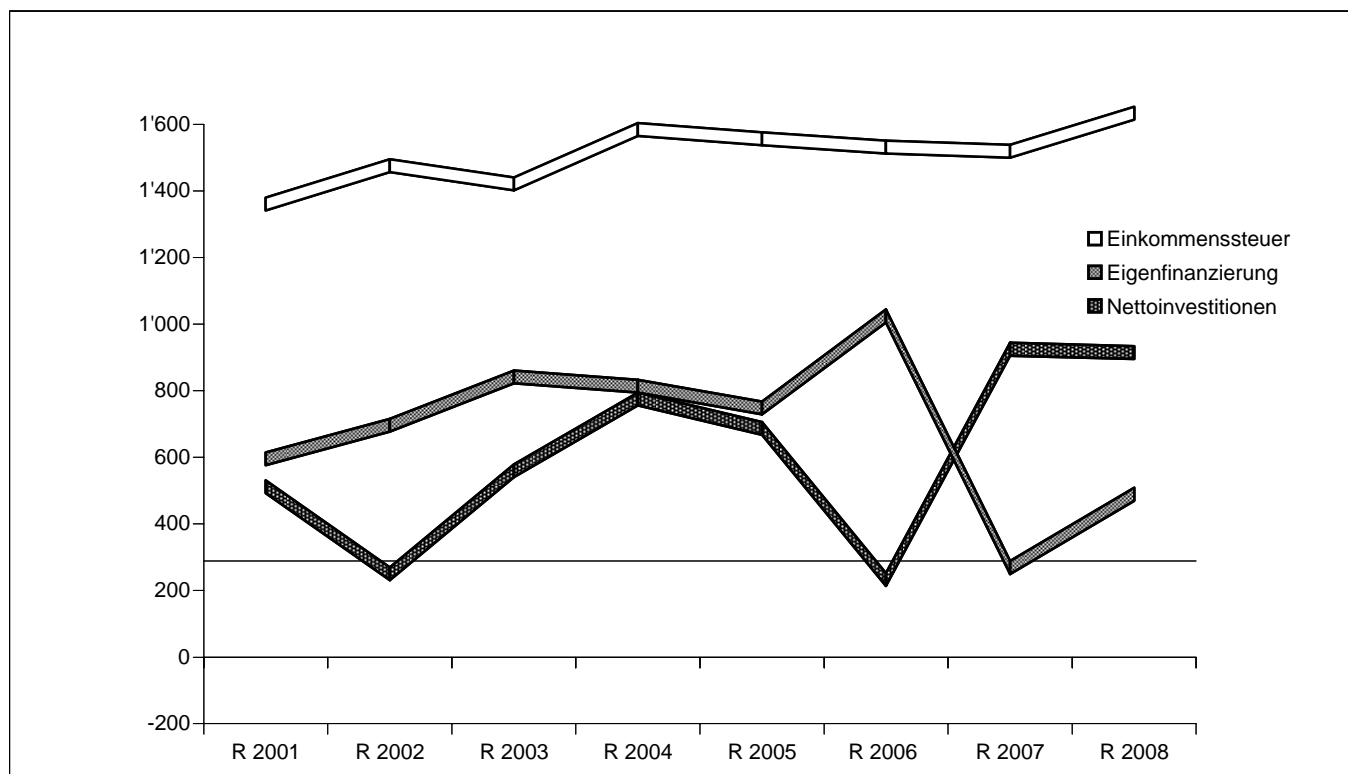
Entwicklung Einkommenssteuer, Eigenfinanzierung und Nettoinvestitionen pro Kopf

(Basis 100%)

in 1'000 Fr.	R 2001	R 2002	R 2003	R 2004	R 2005	R 2006	R 2007	R 2008
Einkommenssteuer Tot.*	13'937	15'565	15'937	16'273	15'443	14'805	14'805	16'325
Einkommenssteuer 100%	12'444	13'897	13'469	15'208	15'140	15'107	15'107	16'658
Einkommenssteuer pro Kopf	1'313	1'428	1'374	1'537	1'509	1'484	1'471	1'586
Eigenfinanzierung Total	4'276	5'368	6'837	6'623	6'060	8'959	1'279	3'620
Eigenfinanzierung pro Kopf	451	552	697	669	604	880	125	345
Nettoinvestitionen Total	2'569	93	3'124	5'288	4'472	-79	7'022	7'080
Nettoinvestitionen pro Kopf	271	10	319	534	446	-8	684	674

Steuerfuss	112%	112%	107%	107%	102%	98%	98%	98%
Einwohnerzahl	9.480	9.732	9.804	9.896	10.031	10.178	10.268	10.502

* inkl. Quellensteuer



Wasserversorgung

Allgemeine Erläuterungen

Betriebsrechnung

Die vorgeschriebenen Abschreibungen von CHF 51'300.-- (Budget CHF 0) sind um **CHF 51'300.--** höher als budgetiert.

Investitionsrechnung

Die Nettoinvestitionen sind mit CHF 636'567.60 (Budget CHF -214'000.--) um CHF 850'567.60 höher als budgetiert.

Bestandesrechnung

Das Verwaltungsvermögen ist von CHF 3'248'770.40 auf CHF 3'843'992.60 gestiegen. Die passivierten Abschreibungen betragen CHF 2'860'462.53 (Vorjahr CHF 2'850'507.93). Der Stand des Eigenkapitals per 31.12.2008 ist neu CHF 265'087.93 (Vorjahr CHF 521'822.47).

701 Wasserversorgung

Bemerkungen zur Jahresrechnung 2008

Betriebsrechnung

- 701.305.02 Überschussbeteiligung Krankentaggeldversicherung für 2005 -2007.
- 701.311.01 Das neue Auto wurde 2007 budgetiert. Die Lieferung erfolgte aber erst 2008.
- 701.312.00 Maximale Pumpenleistungen ausschliesslich im Niedertarif.
- 701.313.01 Zusätzliche Reservehaltung von spez. Reparaturstücken.
- 701.318.02 Verschiedene Arbeiten aufgrund des allgemeinen Planungsstandes noch nicht aktuell.
- 701.321.00 Die Wasserversorgung brauchte keine Mittel der Einwohnergemeinde.
- 701.331.00 Es konnte Verwaltungsvermögen abgeschrieben werden.
- 701.434.02 Bei grossen Bauvorhaben gab es infolge Rechtsmittelverfahren Verzögerungen bei der Ausführung.
- 701.480.00 Durch die höheren Ausgaben und tieferen Einnahmen musste ein grösserer Rückzug verbucht werden.

Investitionsrechnung

- 701.501.01 Im Zusammenhang mit dem Halbanschluss mussten teilweise weiterreichende Anpassungen gleichzeitig mit anderen Wasserleitungsverlegungen vorgenommen werden.
- 701.501.14 Rechnungsstellung teilweise bereits schon 2007.
- 701.501.23 Rechnungen wurden erst 2008 zur Bezahlung eingereicht. Budgetiert war aber bereits schon 2007.
- 701.611.00 Grosse Bauvorhaben wurden terminlich verschoben oder mussten infolge Rechtsmittelverfahren noch nicht zahlen.

Ergebnis Wasserversorgung

Wasserversorgung	Rechnung 2008		Voranschlag 2008		Rechnung 2007	
	Soll	Haben	Soll	Haben	Soll	Haben
90 LAUFENDE RECHNUNG						
900 Überschuss	1'109'615.70	1'109'615.70	1'048'000	1'048'000	922'960.14	922'960.14
Aufwand	1'109'615.70		1'048'000		922'960.14	
Ertrag		852'881.16		917'500		922'960.14
Aufwandüberschuss		256'734.54		130'500		
901 Belastbarkeit	256'734.54	256'734.54	130'500	130'500	97'008.38	97'008.38
Aufwandüberschuss		256'734.54		130'500		
Verzinsung	2'391.00		13'000			355.00
Abschreibungen	51'300.00				97'008.38	
Belastbarkeitsquote						96'653.38
Minus Belastbarkeitsquote	203'043.54		117'500			
91 INVESTITIONSRECHNUNG						
910 Nettoinvestitionen	739'704.95	739'704.95	600'000	600'000	923'929.70	923'929.70
Investitionsausgaben	739'704.95		386'000		923'929.70	
Investitionseinnahmen		103'137.35		600'000		629'820.00
Nettoinvestitionszunahme		636'567.60				294'109.70
Nettoinvestitionsabnahme			214'000			
911 Finanzierung	893'302.14	893'302.14	214'000	214'000	294'109.70	294'109.70
Nettoinvestitionszunahme	636'567.60				294'109.70	
Nettoinvestitionsabnahme				214'000		
Abschreibungen		51'300.00				97'008.38
Aufwandüberschuss	256'734.54		130'500			
Finanzierungsüberschuss			83'500			
Finanzierungsfehlbetrag		842'002.14				197'101.32

Betriebsrechnung 2008

per 31.12.2008

Konto	Bezeichnung	Rechnung 2008		Voranschlag 2008		Rechnung 2007	
		Aufwand	Ertrag	Aufwand	Ertrag	Aufwand	Ertrag
701	Wasserversorgung	1'109'615.70	1'109'615.70	1'048'000	1'048'000	922'960.14	922'960.14
701.301.00	Löhne	126'703.20		119'000		119'384.85	
701.303.00	Sozialversicherungsbeiträge AHV/IV/ALV	9'227.15		10'000		8'700.95	
701.304.00	Personalversicherungsbeiträge	13'274.95		14'000		9'567.60	
701.304.01	Ausfinanzierung APK inkl. Besitzstand	126'400.00		153'000			
701.305.01	Unfallversicherungsbeiträge	4'830.60		4'500		4'371.95	
701.305.02	Krankenversicherungsbeiträge	* 3.65		500		504.10	
701.306.00	Dienstkleider	448.30		500		453.80	
701.307.00	Rentenleistungen	1'495.65		1'000		999.00	
701.309.00	Übriger Personalaufwand			3'000		550.00	
701.310.00	Büromaterial, Drucksachen	1'022.50		1'000		421.40	
701.311.01	Anschaffung Mobiliar, Werkzeuge	* 49'535.30		6'000		4'563.80	
701.311.02	Anschaffung Wasserzähler	6'796.55		10'000		8'455.50	
701.312.00	Energie	* 59'824.90		65'000		55'936.10	
701.312.01	Wasserankauf	2'391.70		1'000		1'898.25	
701.312.02	Wasserverbrauch öffentlicher Brunnen	24'932.00		26'000		26'429.00	
701.312.03	Wasserverbrauch öffentlicher Gebäude	8'639.05		16'500		8'594.30	
701.313.01	Verbrauchsmaterialien	* 19'013.50		15'000		22'642.60	
701.313.60	Betriebsmaterial Fahrzeuge	1'306.30		2'000		2'142.36	
701.314.00	Baulicher Unterhalt durch Dritte	352'962.15		291'000		351'052.20	
701.315.01	Unterhalt Wasserzähler	23'119.80		20'000		2'065.00	
701.315.02	Unterhalt Mobilien	1'222.35				908.15	
701.315.60	Fahrzeugunterhalt	498.85		500		1'276.80	
701.316.00	Mieten	5'000.00		5'000		5'000.00	
701.317.00	Spesenentschädigungen			500		133.00	
701.318.01	Konzessionsgebühren	53'520.00		54'000		53'520.00	
701.318.02	Honorare	* 35'486.60		93'000		21'479.20	
701.318.03	Wasseruntersuchungen	5'554.60		7'000		7'128.45	
701.318.04	Honorar Revisionsstelle	2'000.00		2'000		2'000.00	
701.318.30	Telefongebühren	1'145.60		2'000		1'799.15	
701.318.40	Haftpflicht-/Sachversicherungen	8'334.75		10'000		8'992.15	
701.319.00	Verbandsbeiträge	3'871.85		4'000		3'982.10	
701.319.01	Übriger Sachaufwand	9'362.85					
701.321.00	Kontokorrentzinsen an EG	* 2'391.00		13'000			
701.331.00	Vorgeschriebene Abschreibungen	* 51'300.00					
701.332.00	Zusätzliche Abschreibungen					97'008.38	

Betriebsrechnung 2008 per 31.12.2008

Konto	Bezeichnung	Rechnung 2008		Voranschlag 2008		Rechnung 2007	
		Aufwand	Ertrag	Aufwand	Ertrag	Aufwand	Ertrag
701.352.01	Verwaltungsentschädigung an EG und EVS	98'000.00		98'000		91'000.00	
701.421.00	Kontokorrentzinsen von EG						355.00
701.431.00	Prüfungsgebühren				500		600.00
701.434.01	Wasserzinsen		819'539.76		829'000		816'373.34
701.434.02	Bauwasserzinsen		16'372.60		83'000		95'702.30
701.436.00	Rückerstattungen		16'968.80		5'000		9'929.50
701.480.00	Entnahmen aus Eigenkapital		256'734.54		130'500		

Investitionsrechnung 2008 per 31.12.2008

Investitionsrechnung		bewilligter Kredit	Rechnung 2008		Voranschlag 2008		Beanspruchter Kredit	
			Ausgaben	Einnahmen	Ausgaben	Einnahmen	bis 2007	ab 2009
	Investitionsrechnung		842'842.30	842'842.30	986'000	986'000		
7	Wasserversorgung		739'704.95	103'137.35	386'000	600'000		
	Nettoergebnis			636'567.60	214'000			
701	Wasserversorgung		739'704.95	103'137.35	386'000	600'000		
701.501.01	Diverse Netzerweiterungen	*	117'730.75		100'000			
701.501.14	W121 WL Industrie-/Pfadackerstr., Ausw. (Gemeindeversammlung vom 05.12.2006)	265'000 *	166'304.95		286'000		101'487.00	-2'791.95
701.501.22	W118 Industriestrasse, Kreisel Pfadacker (Gemeindeversammlung vom 05.12.2006)	570'000	229'666.25				296'322.50	44'011.25
701.501.23	W117 Haufländlistr., Leitungsauswechl. (Gemeindeversammlung vom 05.12.2006)	395'000 *	219'203.00				150'956.55	24'840.45
701.501.31	W109 WL Wigartestrasse (Gemeindeversammlung vom 25.06.2002)	72'300	1'300.00				65'607.85	5'392.15
701.501.32	W110 WL Kirchstrasse (Gemeindeversammlung vom 25.06.2002)	153'900	1'400.00				87'002.25	65'497.75
701.501.33	W111 WL Rütlochstrasse (Gemeindeversammlung vom 25.06.2002)	87'000	1'400.00				105'629.90	-20'029.90
701.501.34	W112 WL Weiherstrasse (Gemeindeversammlung vom 25.06.2002)	61'100	900.00				50'495.30	9'704.70
701.501.35	W113 WL Grütstrasse (Gemeindeversammlung vom 25.06.2002)	67'100	900.00				54'697.70	11'502.30
701.501.36	W114 WL Kirchstrasse (Gemeindeversammlung vom 25.06.2002)	49'100	900.00				32'844.90	15'355.10
701.611.00	Anschlussgebühren	*		76'385.35		600'000		
701.661.24	W903 Umbau+San. GWP Mittlerzelg, Subv.			26'752.00				
9	Finanzen, Steuern		103'137.35	739'704.95	600'000	386'000		
	Nettoergebnis		636'567.60		214'000			
999	Abschluss		103'137.35	739'704.95	600'000	386'000		
999.590.00	Passivierte Einnahmen		103'137.35		600'000			
999.690.00	Aktivierete Ausgaben			739'704.95		386'000		

Bestandesrechnung 2008 per 31.12.2008

Konto	Bezeichnung	1. Januar 2008	Veränderung		31. Dezember 2008
			Zuwachs	Abgang	
1	AKTIVEN	3'373'632.15	1'754'121.19	1'205'651.64	3'922'101.70
10	FINANZVERMÖGEN	124'861.75	1'004'461.64	1'051'214.29	78'109.10
101	Guthaben	124'861.75	1'004'461.64	1'051'214.29	78'109.10
1011	Kontokorrente	42'148.25	796'551.24	838'699.49	
1011.03	Kontokorrent WVS - Gemeinde	42'148.25	796'551.24	838'699.49	
1015	Andere Debitoren	82'713.50	207'910.40	212'514.80	78'109.10
1015.30	Diverse Forderungen	82'713.50	207'910.40	212'514.80	78'109.10
11	VERWALTUNGSVERMÖGEN	3'248'770.40	749'659.55	154'437.35	3'843'992.60
114	Sachgüter	3'248'770.40	749'659.55	154'437.35	3'843'992.60
1141	Tiefbauten	3'248'770.40	621'974.20	26'752.00	3'843'992.60
1141.12	W903 Umbau + San. GWP Mittlerzelg	582'965.80		26'752.00	556'213.80
1141.13	W911 Reservoir Munimatt, Trinkwasserk.	951'577.90			951'577.90
1141.14	W115 WL Dorfstrasse	481'660.20			481'660.20
1141.15	Notstromversorgung	174'987.05			174'987.05
1141.24	W910 Rückbau Förderwerk	112'535.50			112'535.50
1141.31	W109 WL Wigartenstrasse	65'607.85	1'300.00		66'907.85
1141.32	W110 WL Kirchstrasse	87'002.25	1'400.00		88'402.25
1141.33	W111 WL Rütlochstrasse	105'629.90	1'400.00		107'029.90
1141.34	W112 WL Weiherstrasse	50'495.30	900.00		51'395.30
1141.35	W113 WL Grütstrasse	54'697.70	900.00		55'597.70
1141.36	W114 WL Kirchstrasse	32'844.90	900.00		33'744.90
1141.38	W118 Industriestrasse, Kreisel Pfadacker	296'322.50	229'666.25		525'988.75
1141.39	W117 Haufländlistrasse, Leitungswechsel	150'956.55	219'203.00		370'159.55
1141.40	W121 WL Industrie-/Pfadackerstrasse	101'487.00	166'304.95		267'791.95
1149	Abzuschreibendes Verwaltungsvermögen		127'685.35	127'685.35	
1149.01	Verwaltungsvermögen		127'685.35	127'685.35	

Bestandesrechnung 2008 per 31.12.2008

Konto	Bezeichnung	1. Januar 2008	Veränderung Abgang	Zuwachs	31. Dezember 2008
2	PASSIVEN	3'373'632.15	302'105.64	850'575.19	3'922'101.70
20	FREMDKAPITAL	1'301.75	45'371.10	840'620.59	796'551.24
200	Laufende Verpflichtungen		44'069.35	840'620.59	796'551.24
2000	Kreditoren		44'069.35	44'069.35	
2000.10	AHV/IV/EO/ALV/FAK		16'522.90	16'522.90	
2000.25	Pensionskasse Transparenta		22'123.80	22'123.80	
2000.30	Krankentaggeldversicherung		535.45	535.45	
2000.40	Unfallversicherung UVG		4'887.20	4'887.20	
2006	Kontokorrente			796'551.24	796'551.24
2006.03	Kontokorrent WVS - Gemeinde			796'551.24	796'551.24
205	Transitorische Passiven	1'301.75	1'301.75		
2059	Transitorische Passiven	1'301.75	1'301.75		
2059.01	Transitorische Passiven	1'301.75	1'301.75		
22	SPEZIALFINANZIERUNGEN	2'850'507.93		9'954.60	2'860'462.53
228	Verpflichtungen f. Spezialfinanzierungen	2'850'507.93		9'954.60	2'860'462.53
2289	Passivierte Abschreibungen	2'850'507.93		9'954.60	2'860'462.53
2289.21	Indirekte Abschreibungen	2'850'507.93		9'954.60	2'860'462.53
23	EIGENKAPITAL	521'822.47	256'734.54		265'087.93
239	Kapital	521'822.47	256'734.54		265'087.93
2390	Eigenkapital	521'822.47	256'734.54		265'087.93
2390.01	Eigenkapital	521'822.47	256'734.54		265'087.93

Elektrizitätsversorgung

Allgemeine Erläuterungen

Betriebsrechnung

Die EVS konnte CHF 658'657.42 (Budget CHF 428'000.--) an zusätzlichen Abschreibungen verbuchen. Gegenüber dem Budget schliesst die Elektrizitätsversorgung somit um **CHF 230'657.42** besser ab als budgetiert.

Investitionsrechnung

Die Nettoinvestitionen sind mit CHF 2'297'387.10 (Budget CHF 2'585'000.--) um CHF 287'612.90 tiefer als budgetiert.

Bestandesrechnung

Das Verwaltungsvermögen ist von CHF 2'903'675.81 auf CHF 3'949'001.41 gestiegen. Gleichzeitig sank der Bestand der passivierten Abschreibungen auf CHF 1'446'986.55. Der Stand des Eigenkapitals per 31.12.2008 beträgt CHF 4'926'459.70.

861 Elektrizitätsversorgung

Bemerkungen zur Jahresrechnung 2008

Betriebsrechnung

- 861.304.01 Die Ausfinanzierung wurde zu hoch budgetiert.
- 861.305.02 Überschussbeteiligung Krankentaggeldversicherung für 2005 -2007.
- 861.311.02 Anschaffung zusätzlicher Zähler für die Zählerfernauslesung im Zuge der Strommarktliberalisierung.
- 861.313.90 } Grösserer Aufwand für Verbrauchsmaterial für die Strassenbeleuchtung Halbanschluss (Weiterverrechnung an Kanton 2009).
861.314.90 }
- 861.315.01 Durch die Umstellung betreffend Strommarktliberalisierung und vermehrtem Einsatz von elektronischen Zählern musste weniger in den Unterhalt der Apparate investiert werden als beim Budget angenommen wurde.
- 861.318.04 Mehrkosten durch zusätzlichen Aufwand (Anwaltshonorare) im Zusammenhang mit der Strommarktliberalisierung.
- 861.318.30 Mehrkosten für die Standleitungen (Internetanschluss Werkhof).
- 861.321.00 Dank des überdurchschnittlichen Geldflusses mussten weniger Mittel bei der Einwohnergemeinde aufgenommen werden.
- 861.332.00 Durch das gute Ergebnis konnten höhere zusätzliche Abschreibungen verbucht werden.
- 861.365.00 Aufwand Energiekommission (EnergieLable).
- 861.436.01 Rückerstattungen aus diversen Schadenfällen.

Investitionsrechnung

- 861.501.01 Für die Zählerfernauslesung mussten zusätzliche Netzausbauten getätigt werden.
- 861.501.02 Dem erhöhten Aufwand für Netzanschlüsse stehen die Mehreinnahmen im Konto 3.861.611.00 gegenüber.
- 861.501.06 Die geplanten Um- und Erneuerungsbauten mussten zurückgestellt werden.

- 861.501.07 Mit den ausgeführten Ausbauten wurden zusätzliche Ausgaben für Neuanschlüsse erforderlich.
- 861.501.09 Die geplanten Um- und Erneuerungsbauten mussten zurückgestellt werden.
- 861.501.29 Die geplanten Ausbauten mussten zurückgestellt werden.
- 861.501.90 Grössere Aufwendungen für Rück- und Ausbau der Strassenbeleuchtungsanlagen für den Halbanschluss (Weiterverrechnung an Kanton 2009).
- 861.611.00 Für eine grössere Anzahl von Neuanschlüssen als budgetiert wurden Anschlusskosten und Gebühreneinnahmen verrechnet.

Ergebnis Elektrizitätsversorgung

Elektrizitätsversorgung	Rechnung 2008		Voranschlag 2008		Rechnung 2007	
	Soll	Haben	Soll	Haben	Soll	Haben
90 LAUFENDE RECHNUNG						
900 Überschuss	11'560'774.69	11'560'774.69	11'262'000	11'262'000	10'705'337.67	10'705'337.67
Aufwand	11'560'774.69		11'262'000		10'705'337.67	
Ertrag		11'560'774.69		11'262'000		10'705'337.67
901 Belastbarkeit	659'727.42	659'727.42	489'000	489'000	950'526.96	950'526.96
Verzinsung	1'070.00		61'000			5'380.00
Abschreibungen	658'657.42		428'000		950'526.96	
Belastbarkeitsquote		659'727.42		489'000		945'146.96
91 INVESTITIONSRECHNUNG						
910 Nettoinvestitionen	2'635'712.60	2'635'712.60	2'735'000	2'735'000	1'958'086.13	1'958'086.13
Investitionsausgaben	2'635'712.60		2'735'000		1'958'086.13	
Investitionseinnahmen		338'325.50		150'000		297'980.15
Nettoinvestitionszunahme		2'297'387.10		2'585'000		1'660'105.98
911 Finanzierung	2'297'387.10	2'297'387.10	2'585'000	2'585'000	1'660'105.98	1'660'105.98
Nettoinvestitionszunahme	2'297'387.10		2'585'000		1'660'105.98	
Abschreibungen		658'657.42		428'000		950'526.96
Finanzierungsfehlbetrag		1'638'729.68		2'157'000		709'579.02

Betriebsrechnung 2008

per 31.12.2008

Konto	Bezeichnung	Rechnung 2008		Voranschlag 2008		Rechnung 2007	
		Aufwand	Ertrag	Aufwand	Ertrag	Aufwand	Ertrag
861	Elektrizitätsversorgung	11'560'774.69	11'560'774.69	11'262'000	11'262'000	10'705'337.67	10'705'337.67
861.300.00	Kommissionen	4'180.00		3'000		4'540.00	
861.301.00	Löhne	352'659.55		354'000		351'404.65	
861.303.00	Sozialversicherungsbeiträge AHV/IV/ALV	26'024.70		30'000		26'092.30	
861.304.00	Personalversicherungsbeiträge	36'378.70		43'000		26'274.80	
861.304.01	Ausfinanzierung APK inkl. Besitzstand	385'900.00		456'000			
861.305.01	Unfallversicherungsbeiträge	9'895.90		12'000		9'582.80	
861.305.02	Krankenversicherungsbeiträge	10.10		1'500		1'478.65	
861.306.00	Kleiderentschädigungen	410.60		1'000		8'231.00	
861.307.00	Rentenleistungen	11'330.85		10'000		10'215.60	
861.309.00	Übriger Personalaufwand	1'380.00		2'000		664.60	
861.310.00	Büromaterial, Drucksachen	15'657.70		20'000		19'607.20	
861.311.01	Anschaffung Mobiliar, Werkzeuge	12'925.45		20'000		11'436.10	
861.311.02	Anschaffung Messapparate	200'583.10		130'000		114'878.69	
861.311.03	Anschaffung EDV	408.00		10'000		250.00	
861.312.01	Stromankauf	8'194'137.05		8'030'000		7'631'220.32	
861.312.02	Energie Eigenversorgung	12'639.85		13'000		10'135.05	
861.312.03	Strassenbeleuchtung	58'844.45		62'000		57'105.45	
861.313.01	Verbrauchsmaterial	47'554.70		45'000		46'069.16	
861.313.60	Betriebsmaterial Fahrzeuge	1'844.90		2'000		2'413.10	
861.313.90	Verbrauchsmat. Strassenbeleuchtung usw.	37'016.70		20'000		28'537.30	
861.314.01	Unterhalt der Anlagen durch Dritte	165'667.05		180'000		140'599.90	
861.314.02	Unterhalt Gebäude	34'639.15		42'000		24'970.10	
861.314.90	Unterhalt Strassenbeleuchtung	62'166.80		45'000		64'269.50	
861.315.01	Unterhalt Apparate	9'022.00		40'000		10'327.25	
861.315.02	Unterhalt EDV-Anlage	25'015.10		25'000		32'679.20	
861.315.60	Fahrzeugunterhalt	1'998.75		3'000		5'023.80	
861.316.00	Mieten	55'636.00		55'000		55'636.00	
861.317.00	Spesenentschädigungen	703.50		500			
861.318.01	Konzessionsgebühren	690'000.00		690'000		655'000.00	
861.318.02	Honorare Unterhalt	83'639.95		75'000		75'076.00	
861.318.03	Installationskontrolle	9'617.50		8'000		3'861.25	
861.318.04	Honorare	39'972.70		6'000		9'562.00	
861.318.05	Energieberatung	2'232.00					
861.318.10	Postgebühren	39'638.85		36'000		36'736.60	

Betriebsrechnung 2008

per 31.12.2008

Konto	Bezeichnung	Rechnung 2008		Voranschlag 2008		Rechnung 2007	
		Aufwand	Ertrag	Aufwand	Ertrag	Aufwand	Ertrag
861.318.30	Telefongebühren	*	9'107.95		4'000	9'413.60	
861.318.40	Haftpflicht-/Sachversicherungen		23'295.85		28'000	23'780.60	
861.318.90	Honorare Strassenbeleuchtung		21'356.95		20'000	20'153.20	
861.319.01	Verbandsbeiträge		10'028.77		7'000	6'584.94	
861.321.00	Kontokorrentzinsen an EG	*	1'070.00		61'000		
861.332.00	Zusätzliche Abschreibungen	*	658'657.42		428'000	950'526.96	
861.352.01	Verwaltungsentschädigung an EG		204'000.00		204'000	207'000.00	
861.365.00	Beiträge an alternative Energie	*	3'526.10		40'000	14'000.00	
861.421.00	Kontokorrentzinsen von EG						5'380.00
861.427.00	Abgeltung Benützunganteile			32'234.35		36'000	30'692.60
861.431.02	Mahngebühren			3'971.10		5'000	1'914.35
861.434.01	Stromverkauf			11'282'098.18		11'070'000	10'512'980.78
861.436.01	Rückerstattungen	*		123'329.61		35'000	64'369.94
861.436.90	Rückerstattungen Strassenbeleuchtung			15'141.45		12'000	
861.452.00	Verwaltungsentschädigungen			104'000.00		104'000	90'000.00

Investitionsrechnung 2008 per 31.12.2008

Investitionsrechnung		bewilligter Kredit	Rechnung 2008		Voranschlag 2008		Beanspruchter Kredit	
			Ausgaben	Einnahmen	Ausgaben	Einnahmen	bis 2007	ab 2009
Investitionsrechnung			2'974'038.10	2'974'038.10	2'885'000	2'885'000		
8	Elektrizitätsversorgung		2'635'712.60	338'325.50	2'735'000	150'000		
	Nettoergebnis			2'297'387.10		2'585'000		
861	Elektrizitätsversorgung		2'635'712.60	338'325.50	2'735'000	150'000		
861.501.01	Diverse Netzerweiterungen	*	355'540.75		185'000			
861.501.02	Diverse Neuanschlüsse	*	245'976.80		160'000			
861.501.05	NIS Werkleitungsplan		29'535.70		40'000			
861.501.06	Trafostation TS L&C	*			110'000			
861.501.07	Erschliessung TS Breite	*	309'355.55		230'000			
861.501.09	Trafostation SH-Center Nord	*			190'000			
861.501.11	Erschliessung IG Süd / Müsli-/Willestr. (Gemeindeversammlung vom 20.11.2001)	1'175'400	96'708.85		25'000		1'218'543.01	-139'851.86
861.501.12	Stromnetzerweiterung Industrie Süd	750'000	415'167.05		500'000		87'138.00	247'694.95
861.501.15	Trafostation TS Tivoli - HV1				240'000			
861.501.22	Halbanschl. A1-Kreisel Industrie-/Furttal		78'400.00		70'000			
861.501.23	Haufländlistrasse, Leitungsauswechslungen (Gemeindeversammlung vom 05.12.2006)	423'000	138'438.60				114'369.50	284'561.40
861.501.26	Halbanschl. A1-Kreisel Limmat-/Fegi-/Furttal		64'105.40		65'000			
861.501.28	Halbanschl. A1-Kreisel Land-/Furttal-/Rotzen		166'600.00		160'000			
861.501.29	Poststrasse Ausbau Kabeltrasse	*			65'000			
861.501.30	Zentrumsstrasse, Ausbau Kabeltrasse		92'406.75		80'000			
861.501.31	Landstrasse, Ausbau Kabeltrasse		53'900.00		55'000			
861.501.32	TS Zweifel, Ausbau Kabeltrasse		42'958.65		40'000			
861.501.90	Beleuchtungsanl., Diverse Erweiterungen	*	181'752.45		65'000			
861.501.91	Beleuchtungsanl., Erneuerungen Gehwege		13'890.00		15'000			
861.501.92	Beleuchtung Industriestr., Globus - IKEA				80'000			
861.501.94	Beleuchtungsanl., Haufländlistrasse		7'316.80					
861.501.96	Beleuchtungsanlagen, Kreisel Industrie-Pfad		78'588.90		65'000			
861.501.97	Beleuchtung Landstr., ab Willestrasse		45'871.20		60'000			
861.501.98	Beleuchtung Bahnhofstr., Erneuerung		52'698.20		65'000			
861.581.01	Planungen und Honorare, Neuanlagen		137'681.25		145'000			
861.581.90	Beleuchtungsanl., Planungen +Honorare		28'819.70		25'000			
861.611.00	Anschlussgebühren	*		338'325.50		150'000		

Investitionsrechnung 2008 per 31.12.2008

Investitionsrechnung		bewilligter Kredit	Rechnung 2008		Voranschlag 2008		Beanspruchter Kredit	
			Ausgaben	Einnahmen	Ausgaben	Einnahmen	bis 2007	ab 2009
9	Finanzen, Steuern		338'325.50	2'635'712.60	150'000	2'735'000		
	Nettoergebnis		2'297'387.10		2'585'000			
999	Abschluss		338'325.50	2'635'712.60	150'000	2'735'000		
999.590.00	Passivierte Einnahmen		338'325.50		150'000			
999.690.00	Aktivierte Ausgaben			2'635'712.60		2'735'000		

Bestandesrechnung 2008 per 31.12.2008

Konto	Bezeichnung	1. Januar 2008	Veränderung		31. Dezember 2008
			Zuwachs	Abgang	
1	AKTIVEN	7'595'734.83	3'380'912.64	4'104'489.16	6'872'158.31
10	FINANZVERMÖGEN	4'692'059.02	745'200.04	2'514'102.16	2'923'156.90
101	Guthaben	4'692'059.02	745'200.04	2'514'102.16	2'923'156.90
1011	Kontokorrente	3'954'331.11		1'637'445.00	2'316'886.11
1011.04	Kontokorrent EVS - Gemeinde	3'954'331.11		1'637'445.00	2'316'886.11
1015	Andere Debitoren	737'727.91	745'200.04	876'657.16	606'270.79
1015.30	Diverse Forderungen	401'910.62	560'671.29	552'920.22	409'661.69
1015.35	Strom Vorjahre	14'029.80		1'949.45	12'080.35
1015.36	Stromausstand ISE	321'787.49	184'528.75	321'787.49	184'528.75
11	VERWALTUNGSVERMÖGEN	2'903'675.81	2'635'712.60	1'590'387.00	3'949'001.41
114	Sachgüter	2'903'675.81	2'635'712.60	1'590'387.00	3'949'001.41
1141	Tiefbauten	2'735'432.71	1'045'325.60		3'780'758.31
1141.16	Stromnetzerweiterung Industrie Süd	87'138.00	415'167.05		502'305.05
1141.17	Dorfbach - Geeracherstrasse	154'674.40			154'674.40
1141.18	Halbanschluss, Kreisel Industrie/Furttal	93'062.45	78'400.00		171'462.45
1141.19	Haufländlistrasse, Leitungsauswechslungen	114'369.50	138'438.60		252'808.10
1141.20	Gehweg Bahnhofstrasse 107 - 127	38'394.75			38'394.75
1141.21	Halbanschluss, Kreisel Limmatstr./Fegi	155'482.30	64'105.40		219'587.70
1141.22	Halbanschluss, Kreisel Landstr./Furttal	17'110.80	166'600.00		183'710.80
1141.23	Beleuchtungsanlage, Haufländlistrasse	8'947.80	7'316.80		16'264.60
1141.25	Erschliessung IG Süd, Müsli-/Willestrass	1'218'543.01	96'708.85		1'315'251.86
1141.26	Erschliessung Rütloch	289'590.80			289'590.80
1141.27	B014 Dorfbach, Ausbau	400'387.90			400'387.90
1141.28	Beleuchtungsanlage, Ausbau Dorfbach	121'964.80			121'964.80
1141.29	Beleuchtungsanlage, Müslistrasse	35'766.20			35'766.20
1141.30	Beleuchtungsanl., Kreisel Industrie-Pfadacker		78'588.90		78'588.90

Bestandesrechnung 2008
per 31.12.2008

Konto	Bezeichnung	1. Januar 2008	Veränderung Zuwachs	Abgang	31. Dezember 2008
1146	Mobilien	168'243.10			168'243.10
1146.20	Ausbau Netzkommandoanlage	168'243.10			168'243.10
1149	Abzuschreibendes Verwaltungsvermögen		1'590'387.00	1'590'387.00	
1149.01	Verwaltungsvermögen		1'590'387.00	1'590'387.00	

Bestandesrechnung 2008 per 31.12.2008

Konto	Bezeichnung	1. Januar 2008	Veränderung Abgang	Zuwachs	31. Dezember 2008
2	PASSIVEN	7'595'734.83	1'340'749.04	617'172.52	6'872'158.31
20	FREMDKAPITAL	628'884.50	724'248.15	594'075.71	498'712.06
200	Laufende Verpflichtungen	628'884.50	724'248.15	594'075.71	498'712.06
2000	Kreditoren		125'165.95	125'165.95	
2000.10	AHV/IV/EO/ALV/FAK		47'121.25	47'121.25	
2000.25	Pensionskasse Transparenta		66'574.75	66'574.75	
2000.30	Krankentaggeldversicherung		1'476.55	1'476.55	
2000.40	Unfallversicherung UVG		9'993.40	9'993.40	
2009	Übrige Verpflichtungen	628'884.50	599'082.20	468'909.76	498'712.06
2009.10	Durchlaufende Posten	51'935.85	22'133.55	18'373.36	48'175.66
2009.30	Vorauszahlungen	576'948.65	576'948.65	450'536.40	450'536.40
22	SPEZIALFINANZIERUNGEN	2'040'390.63	616'500.89	23'096.81	1'446'986.55
228	Verpflichtungen f. Spezialfinanzierungen	2'040'390.63	616'500.89	23'096.81	1'446'986.55
2289	Passivierte Abschreibungen	2'040'390.63	616'500.89	23'096.81	1'446'986.55
2289.21	Indirekte Abschreibungen	1'423'889.74		23'096.81	1'446'986.55
2289.31	Vorausgenommene Abschreibungen	616'500.89	616'500.89		
23	EIGENKAPITAL	4'926'459.70			4'926'459.70
239	Kapital	4'926'459.70			4'926'459.70
2390	Eigenkapital	4'926'459.70			4'926'459.70
2390.01	Eigenkapital	4'926'459.70			4'926'459.70

KommunikationsNetzSpreitenbach

Allgemeine Erläuterungen

Betriebsrechnung

Die vorgeschriebenen Abschreibungen betragen CHF 24'600.-- (Budget CHF 49'000.--). An zusätzlichen Abschreibungen konnten CHF 327'681.95 (Budget CHF 190'000.--) verbucht werden. Das Ergebnis des KNS ist somit um **CHF 113'281.95** besser als budgetiert.

Investitionsrechnung

Die budgetierten Nettoinvestitionen von CHF 250'000.-- wurden von den tatsächlichen CHF 155'411.05 um **CHF 94'588.95** unterschritten.

Bestandesrechnung

Das Verwaltungsvermögen ist von CHF 250'607.18 auf CHF 53'736.28 gesunken. Zusätzlich besteht noch ein Eigenkapital von CHF 159'876.65.

321 KommunikationsNetzSpreitenbach

Bemerkungen zur Jahresrechnung 2008

Betriebsrechnung

321.314.00 Minderaufwand infolge Einbau einer kleineren Anzahl Modems sowie kleinerer Aufwand für Reparaturen am Verteilnetz.

321.332.00 Dank des guten Abschlusses konnten zusätzliche Abschreibungen getätigt werden.

Investitionsrechnung

321.501.01 Vorgesehene Erneuerungen im Versorgungsnetz wurden zurückgestellt.

321.501.03 Neuanschlüsse konnten vermehrt an das bereits vorhandene Netz angeschlossen werden.

Ergebnis KommunikationsNetzSpreitenbach

KommunikationsNetzSpreitenbach	Rechnung 2008		Voranschlag 2008		Rechnung 2007	
	Soll	Haben	Soll	Haben	Soll	Haben
90 LAUFENDE RECHNUNG						
900 Überschuss	1'159'790.65	1'159'790.65	1'177'000	1'177'000	1'125'847.20	1'125'847.20
Aufwand	1'159'790.65		1'177'000		1'125'847.20	
Ertrag		1'159'790.65		1'177'000		1'125'847.20
901 Belastbarkeit	358'287.45	358'287.45	245'000	245'000	321'814.07	321'814.07
Verzinsung	6'005.50		6'000		7'762.00	
Abschreibungen	352'281.95		239'000		314'052.07	
Belastbarkeitsquote		358'287.45		245'000		321'814.07
91 INVESTITIONSRECHNUNG						
910 Nettoinvestitionen	196'011.05	196'011.05	280'000	280'000	236'338.75	236'338.75
Investitionsausgaben	196'011.05		280'000		236'338.75	
Investitionseinnahmen		40'600.00		30'000		37'157.05
Nettoinvestitionszunahme		155'411.05		250'000		199'181.70
911 Finanzierung	352'281.95	352'281.95	250'000	250'000	314'052.07	314'052.07
Nettoinvestitionszunahme	155'411.05		250'000		199'181.70	
Abschreibungen		352'281.95		239'000		314'052.07
Finanzierungsüberschuss	196'870.90				114'870.37	
Finanzierungsfehlbetrag				11'000		

Betriebsrechnung 2008 per 31.12.2008

Konto	Bezeichnung	Rechnung 2008		Voranschlag 2008		Rechnung 2007	
		Aufwand	Ertrag	Aufwand	Ertrag	Aufwand	Ertrag
321	KommunikationsNetzSpreitenbach	1'159'790.65	1'159'790.65	1'177'000	1'177'000	1'125'847.20	1'125'847.20
321.310.00	Büromaterial, Drucksachen	3'623.90		9'000		3'691.60	
321.311.00	Anschaffungen Apparate	53'349.20		65'000		42'991.10	
321.312.00	Energie	13'815.20		11'000		10'287.55	
321.314.00	Baulicher Unterhalt durch Dritte	38'004.20	*	110'000		97'827.75	
321.316.00	Mietleitungen	17'684.60		20'000		17'674.35	
321.318.01	Honorar Unterhalt	20'489.25		25'000		20'772.48	
321.318.02	Urheberrechtsgebühren	113'595.90		115'000		114'085.00	
321.318.03	Signalbezug TV/Radio	53'874.75		92'000		53'189.60	
321.318.04	Signalbezug Internet/Flashphone	393'914.00		394'000		351'041.85	
321.318.05	Dienstleistungen durch Dritte	21'674.50		20'000		19'389.75	
321.318.06	Konzessionsgebühren	17'000.00		17'000		17'000.00	
321.318.40	Haftpflicht-/Sachversicherungen	1'128.20		1'000		1'185.70	
321.319.00	Verbandsbeiträge	2'349.50		2'000		1'896.40	
321.321.00	Kontokorrentzinsen an EG	6'005.50		6'000		7'762.00	
321.331.00	Vorgeschriebene Abschreibungen	24'600.00		49'000		40'500.00	
321.332.00	Zusätzliche Abschreibungen	327'681.95	*	190'000		273'552.07	
321.352.00	Verwaltungsentschädigung an EG und EVS	51'000.00		51'000		53'000.00	
321.434.01	Benützungsgebühren TV/Radio		586'683.30		577'000		585'328.85
321.434.02	Benützungsgebühren Internet/Flashphone		536'396.70		500'000		502'742.35
321.436.00	Rückerstattungen		36'710.65		100'000		37'776.00

Investitionsrechnung 2008 per 31.12.2008

Investitionsrechnung		bewilligter Kredit	Rechnung 2008		Voranschlag 2008		Beanspruchter Kredit	
			Ausgaben	Einnahmen	Ausgaben	Einnahmen	bis 2008	ab 2009
	Investitionsrechnung		236'611.05	236'611.05	310'000	310'000		
3	KommunikationsNetzSpreitenbach		196'011.05	40'600.00	280'000	30'000		
	Nettoergebnis			155'411.05		250'000		
321	KommunikationsNetzSpreitenbach		196'011.05	40'600.00	280'000	30'000		
321.501.01	Netzerweiterungen und Neuanschlüsse	*	59'874.50		100'000			
321.501.02	Sanierung Netz und Ausbau Glasfasernetz		87'525.30		105'000			
321.501.03	Neuanlagen Anlageerweiterungen	*	28'105.00		50'000			
321.581.01	Honorare Planung und Neuanlagen		20'506.25		25'000			
321.611.00	Anschlussgebühren			40'600.00			30'000	
9	Finanzen, Steuern		40'600.00	196'011.05	30'000	280'000		
	Nettoergebnis		155'411.05		250'000			
999	Abschluss		40'600.00	196'011.05	30'000	280'000		
999.590.00	Passivierte Einnahmen		40'600.00		30'000			
999.690.00	Aktivierte Ausgaben			196'011.05			280'000	

Bestandesrechnung 2008 per 31.12.2008

Konto	Bezeichnung	1. Januar 2008	Veränderung		31. Dezember 2008
			Zuwachs	Abgang	
1	AKTIVEN	354'534.75	998'230.40	1'070'640.45	282'124.70
10	FINANZVERMÖGEN	103'927.57	802'219.35	677'758.50	228'388.42
101	Guthaben	103'927.57	682'570.40	677'758.50	108'739.47
1015	Andere Debitoren	103'927.57	682'570.40	677'758.50	108'739.47
1015.30	Diverse Forderungen	102'284.17	105'343.00	103'252.57	104'374.60
1015.40	Forderungen Internet	1'643.40	577'227.40	574'505.93	4'364.87
103	Transitorische Aktiven		119'648.95		119'648.95
1039	Übrige		119'648.95		119'648.95
1039.01	Trans. Aktiven		119'648.95		119'648.95
11	VERWALTUNGSVERMÖGEN	250'607.18	196'011.05	392'881.95	53'736.28
114	Sachgüter	250'607.18	196'011.05	392'881.95	53'736.28
1149	Abzuschreibendes Verwaltungsvermögen	250'607.18	196'011.05	392'881.95	53'736.28
1149.01	Verwaltungsvermögen	250'607.18	196'011.05	392'881.95	53'736.28

Bestandesrechnung 2008 per 31.12.2008

Konto	Bezeichnung	1. Januar 2008	Veränderung Abgang	Zuwachs	31. Dezember 2008
2	PASSIVEN	354'534.75	72'776.65	366.60	282'124.70
20	FREMDKAPITAL	194'658.10	72'776.65	366.60	122'248.05
200	Laufende Verpflichtungen	194'658.10	72'776.65	366.60	122'248.05
2006	Kontokorrente	193'614.95	72'599.70		121'015.25
2006.05	Kontokorrent KNS - Gemeinde	193'614.95	72'599.70		121'015.25
2009	Übrige Verpflichtungen	1'043.15	176.95	366.60	1'232.80
2009.10	Durchlaufende Posten	1'043.15	176.95	366.60	1'232.80
23	EIGENKAPITAL	159'876.65			159'876.65
239	Kapital	159'876.65			159'876.65
2390	Eigenkapital	159'876.65			159'876.65
2390.01	Eigenkapital	159'876.65			159'876.65