

Einwohnergemeinde
Spreitenbach



Rechnung 2007

Einwohnergemeinde

Allgemeine Erläuterungen

Verwaltungsrechnung

Es können Fr. 1'143'507.08 (Budget Fr. 37'500.00) als zusätzliche Abschreibungen verbucht werden. Die vorgeschriebenen Abschreibungen betragen Fr. 136'253.00 (Budget Fr. 1'092'500.00). Zum Budget ergibt sich ein um **Fr. 149'760.08** besseres Ergebnis.

In der Rechnung der **Abwasserbeseitigung** musste ein Rückzug von Fr. 129'885.98 (Budget Fr. 174'600.00) aus den Spezialfinanzierungen verbucht werden. Das Ergebnis ist um **Fr. 44'714.02** besser als budgetiert.

Bei der **Abfallbeseitigung** konnte eine Einlage von Fr. 131'226.65 in die Spezialfinanzierungen verbucht werden. Das Ergebnis ist um **Fr. 110'526.65** besser als budgetiert.

Investitionsrechnung

Die Investitionsrechnung der **Allg. Verwaltung** liegt mit Nettoinvestitionen von Fr. 7'022'038.40 (Budget Fr. 4'730'000.00) um **Fr. 2'292'038.40** höher als budgetiert.

Die Nettoinvestitionsabnahme der **Abwasserbeseitigung** ist mit Fr. 1'120'715.30 um **Fr. 400'715.30** höher als budgetiert.

Bestandesrechnung

Das Verwaltungsvermögen der **Allg. Verwaltung** beträgt Fr. 20'770'759.94 (Vorjahr Fr. 17'867'105.09). Demgegenüber existieren passivierte Abschreibungen von Fr. 10'366'876.53 (Vorjahr Fr. 13'200'649.70). Das Eigenkapital beträgt Fr. 7'500'000.00.

Der Vorschuss der Dienststelle **Abwasserbeseitigung** beträgt Fr. 1'194'766.30 (Vorjahr Fr. 1'174'312.85). An Verpflichtungen und passivierten Investitionsbeiträgen bestehen Fr. 6'709'746.97 (Vorjahr Fr. 5'698'464.20).

Der Vorschuss der Dienststelle **Abfallbewirtschaftung** beträgt Fr. 441'154.75 (Vorjahr Fr. 441'154.75). An Verpflichtungen und passivierten Investitionsbeiträgen bestehen Fr. 335'772.08 (Vorjahr Fr. 178'245.43).

Erläuterungen

Verwaltungsrechnung

0. Allgemeine Verwaltung

- 012.317.02 Zwecks Optimierung der Zusammenarbeit vermehrt Arbeitstreffen mit den Nachbargemeinden.
- 020.301.00 Erhöhung Lehrlingslöhne und Anstellung einer Praktikantin.
- 020.309.01 Stelleninsetrate für Bereichsleiter Bauverwaltung.
- 020.309.03 Es wird jeweils für das ganze von der Gemeinde beschäftigte Personal budgetiert.
- 020.311.00 Geschäftskontrolle Kanzlei im Protokollverwaltungsprogramm integriert und bereits im 2006 angeschafft, Behörden- und Kommissionkontrolle wurde bis auf weiteres zurückgestellt, für Server & Netzwerk und Telefonanlage wurde weniger benötigt.
- 020.351.00 Die Entschädigung an den Kanton für die Verlustscheinbewirtschaftung ist abhängig von den eingegangenen Steuerzahlungen und daher schwierig abzuschätzen.
- 021.311.00 Es wurde bestehendes Mobiliar verwaltungsintern umgenutzt, weshalb auf eine externe Anschaffung verzichtet werden konnte.
- 022.301.00 Zu tief budgetiert.
- 024.318.00 Mehraufwand für Baupolizeiaufgaben Dritter infolge Überlastung Personal Bauverwaltung.
- 024.431.00 Infolge laufender Rechtsmittelverfahren mussten bei drei grossen Bauvorhaben die Gebühren noch nicht bezahlt werden.
- 090.315.00 Reparatur alte Zeiterfassung.
- 090.427.00 Miete altes Spritzenhaus war noch nicht budgetiert. Mietnachzahlungen der APG Zürich 2002 - 2006 Fr. 21'000.--.

1. Öffentliche Sicherheit

- 100.300.00 Sitzungsgelder Geschäftsprüfungskommission für Einbürgerungsgespräche.

- 101.318.01 } Weniger Passgesuche und Identitätskarten.
- 101.431.03 }
- 106.304.00 Ausfinanzierungskosten APK Amtsvormundschaftsverband.
- 106.318.00 Zu tief budgetiert. Honorare auswärtige Mandatsträger und Fachberatung Personal.
- 110.301.00 Mehrkosten aus Stellenerhöhung.
- 110.315.01 WLAN von Radarauto zu Radarkasten und Eichung Radargerät.
- 110.315.60 Diverse Reparaturkosten Patrouillenfahrzeug BMW.
- 110.318.30 Verbindungskosten Kanton (KOMKA) für RAPOL.
- 110.436.00 Aufträge Strassenverkehrsamt und Vergütung der Kantonspolizei für Alarmeinsätze.
- 110.437.00 } Mit Wirkung ab 1. Januar 2007 wurden die Gemeindeverträge „Polizeiliche Zusammenarbeit Bergdietikon, Killwangen und Sprei-
- 110.452.00 } tenbach“ geändert. Sämtliche Aufwendungen der Regionalpolizei als auch sämtliche Bussenerträge für alle drei Gemeinden werden über eine gemeinsame Rechnung geführt.
- 140.301.01 Wesentlich mehr Fehlalarme.
- 140.313.01 Löschmittel (420 kg Schaumextrakt Fr. 2'711.50).
- 140.318.01 } Vermehrter Aufwand Kaminfeger, deckt sich mit Mehreinnahmen unter Konto 140.431.00.
- 140.431.00 }
- 140.436.00 Höhere Anzahl von Fehlalarmen siehe auch Konto 140.301.01.
- 160.318.01 Periodische Schutzraumkontrollen.

2. Bildung

- 200.314.00 Nachtragskredit für Dachsanierung Kindergarten Glattlerweg wegen undichtem Flachdach.
- 201 Es wird nur noch ein Sprachheilkindergarten geführt, div. Posten wurden zu hoch budgetiert.

210.302.02 Nachtragskredit für EDV-Praktikant.

210.309.00 Nachtragskredit für die Weiterführung des Pilotprojektes Englisch an der Primarschule.

210.310.01 Höhere Kopierkosten als budgetiert.

210.315.00 Nachtragskredit für die Migration des Schulservers auf einen Server der Gemeindeverwaltung.

210.317.03 Durch Sponsoring-Beiträge und Impulskredit von Kanton Aufwand tiefer.

210.365.02 Siehe Dienststelle 341 Hallenbad.

212.302.01 } Keyboardlehrer werden neu direkt von der Gemeinde angestellt, der Vertrag mit der Musik Günthart wurde aufgelöst.
212.318.00 } Höhere Schülerzahlen.

212.310.00 Notenmaterial und Druck Anmeldeformulare.

212.316.00 Zusätzliche Kosten für die Benützung der Keyboards.

213.314.01 Diverse Budgetposten nicht beansprucht und Einsparungen.

215.314.00 Die Belagssanierung des Vorplatzes konnte günstiger vergeben werden.

216.314.01 Günstigere Veloständerbeleuchtung und Kosten Liftreparatur tiefer.

217.314.01 Defekte Fassadenplatten (durch Sachbeschädigung) mussten ausgewechselt werden. 3 grössere Glasbrüche, Rückerstattung Versicherung unter Konto 217.436.00.

218.361.00 Nachzahlung für definitive Abrechnung 2006.

219.318.01 Nachtragskredit für Schulraumplanung.

219.436.00 Kapital-Rückzahlung des Gemeindeverbandes Schulpsychologischer Dienst Bezirk Baden infolge Auflösung.

220.366.00 Restkosten für Sonderschulung und Heimaufenthalt, Vorjahr Fr. 730'802.70. Verbuchung ab 2008 unter Konto 580.361.01.

230.364.00 Beiträge an Ausfinanzierung APK.

290.436.00 Kapital-Rückzahlung des Gemeindeverbandes Berufs- und Laufbahnberatung Bezirk Baden infolge Auflösung.

3. Kultur, Freizeit

- 302.314.00 Minderkosten bei Ausbau Bühnenbeleuchtung Fr. 12'000.--.
- 303.312.00 Gutschrift aus Heiz- und Nebenkostenabrechnung wurde erst im 2008 abgerechnet.
- 304.309.00 Stelleninserate.
- 340.311.00 Nachtragskredit für zwei mobile Fussballtore inkl. Netze für die Benützung des Rasenplatzes beim Schulhaus Hasel für Trainingszwecke durch den FC Spreitenbach.
- 340.314.00 Behebung Verstopfung von Abwasserleitungen und Reparatur Lüftung.
- 340.365.02 Siehe Dienststelle 341 Hallenbad.
- 341.312.00 Höhere Heizkosten durch Anlagekosten Shoppi.
- 341.434.00 Weniger Eintritte als budgetiert.
- 350.301.00 Mehrkosten durch Mutterschaft. Rückerstattung erfolgt über Konto 350.436.00.
- 350.314.00 Budgetposten Diverses und Unvorhergesehenes wurden nicht benötigt.
- 350.436.00 Siehe Bemerkung zu Konto 350.301.00.

4. Gesundheit

- 400.364.00 Mehrkosten Ausfinanzierung APK.

5. Soziale Wohlfahrt

- 580.361.00 Gemeindebeitrag für den Massnahmevollzug von straffälligen Personen ist hinfällig, da die gesamten Vollzugskosten vom Kanton bezahlt werden (GAT III, in Kraft seit 1. Januar 2006).

- 581.366.01 Dieser Posten "Materielle Hilfe für Schweizer/Ausländer" wurde aufgrund nachstehender Gründe viel zu optimistisch budgetiert:
- Hochrechnung der damals laufenden Rechnung 2006.
 - Positive Wirtschaftslage gab Anlass zur Annahme, dass einerseits die Fallzahlen nicht zunehmen werden und dass arbeitslose und ausgesteuerte Personen eine Arbeit finden werden und von der SH abgelöst werden können.
- Die Fallzahl blieb zwar fast gleich (im Jahr 2007 wurden 305 SH-Fälle bearbeitet; im Jahr 2006 wurden 326 SH-Fälle bearbeitet). Von der positiven Wirtschaftslage konnten jedoch die SH-Empfänger weit weniger profitieren als wir annahmen. Dies zeigt auch der Fakt, dass die grösste Personengruppe die unterstützt werden muss, die Langzeitarbeitslosen sind. Diese in den ersten Arbeitsmarkt zu vermitteln und sie somit von der SH abzulösen ist ein schwieriges Unterfangen. Für diese Personengruppe wird oft via Sozialhilfe ein Beschäftigungsprogramm finanziert, was ebenfalls hohe Kosten verursacht.
- 581.366.03 Dieser Posten "Materielle Hilfe Asylsuchende/Flüchtling" wurde ebenfalls viel zu tief budgetiert. Es konnte nicht vorhergesehen werden, dass vermehrt Flüchtlinge (z. T. kinderreiche Familien) in unsere Gemeinde ziehen und SH beziehen.
- 581.461.00 Die Verfügung des Kantonsbeitrages 2006 steht aufgrund eines Beschwerdeverfahrens per Rechnungsabschluss 2007 immer noch aus. Nach Rücksprache mit dem Gemeindeinspektorat wird daher der Restbetrag 2006 (Fr. 565'596.00) erst in der Rechnung 2008 verbucht.
- 582.301.00 Anstellung einer Aushilfe während Schwangerschaftsurlaub, unterjährige Lohnanpassung nach Ausbildung zur Sozialarbeiterin.
- 582.310.00 Zu tief und Leasinggebühren Multifunktionskopierer nicht budgetiert (Budget 2008 = Fr. 10'000.--).
- 582.318.02 Ausgaben für die Einsetzung eines Überprüfungsdienstes gemäss Beschluss Gemeindeversammlung vom 19. Juni 2007.

6. Verkehr

- 610.361.00 Die Sanierung der Lichtsignalanlage Zentrumsstrasse wurde durch den Kanton nicht wie angenommen im 2008 sondern bereits zum Teil im 2007 ausgeführt (Fr. 126'000.--).
- 620.313.01 Sehr tiefer Salzverbrauch.
- 620.313.02 } In diesen beiden Budgets waren Aufwändungen für die geplanten Tempo 30 Zonen vorgesehen (Signalisation und Markierungen).
 620.314.02 } Die Realisierung hat sich bekanntlich verzögert, resp. wurde mit den Entscheiden anlässlich der letzten Gemeindeversammlung hinfällig.
- 620.390.50 Viel grösserer Einsatz Strassenreinigung wegen massiver Bautätigkeit. Aus Sicherheitsgründen mussten verschiedene Verbundsteinwege vollständig oder teilweise neu belegt werden (Langäckerstrasse 66 – 72; Rotzenbühlstrasse 35/39; Rotzenbühlstrasse 55/39). Viel mehr Rissanierungen bei bituminösen Belägen. Verbesserung der Fussgängersicherheit Damm Sandäckerstrasse, d.h. Mergelweg und prov. Geländer.

- 621.301.00 } Nachtparkierungskontrollen wurden ab 2007 aus dem Aufgabenbereich der Regionalpolizei gestrichen und an eine externe Fachkraft übertragen. Lohnkosten für 40 - 50 Stunden pro Jahr und Kilometerentschädigung.
621.305.01 }
621.317.00 }
- 621.427.00 Mindereinnahmen wegen neuem Erhebungssystem und Entscheid BVU.
- 650.362.00 Mitgliederbeitrag an Verkehrsverbund Aargau Ost von maximal Fr. 1.-- pro Jahr und Einwohner.

7. Umwelt, Raumordnung

- 711.314.01 Dank der Robotertechnik konnten die Arbeiten günstiger ausgeführt werden.
- 711.318.01 Die Nachführungen des Leitungskatasters und die Übernahme ins LIS konnten noch nicht vorgenommen werden, da die Nachführungsarbeiten des Grundbuchgeometers der starken Bautätigkeit terminlich nicht folgen konnte.
- 711.480.00 Dank des besseren Abschlusses war der Aufwandüberschuss kleiner als budgetiert.
- 721.318.02 Bei der Umstellung der Sperrgutabfuhr vom Hol- zum Bringsystem wurden die eigentlichen Sperrgutkosten irrtümlich 2 x, d. h. je beim Hauskehricht und separat als Sperrgut gerechnet.
- 721.380.00 Gegenüber dem Budget resultiert ein Ertragsüberschuss.
- 740.314.01 Kein a. o. Aufwand des Friedhofgärtners und keine unvorhersehbaren Unterhaltsarbeiten.
- 740.314.02 Weniger Todesfälle.
- 750.361.00 Der Kanton hat als Eigentümer der Gewässer viel grösseren Unterhaltsaufwand betrieben. Die Gemeinde muss sich dekrets-gemäss anteilmässig beteiligen.
- 770.390.50 Ausmerzaktion gegen Jap. Knöterich (Bereich Weiherstrasse + Grube Althard).
- 790.318.00 BNO „Zürich-Tor“ (Fr. 25'000.--), Richtplan Einkaufszentren (Fr. 5'000.--), Grenzüberschreitende Planungen ZH/AG (Fr. 10'000.--), Zusatzabklärungen Stadtbahn (Fr. 10'000.--) und die Vorbereitungen Gestaltungsplan HG „O“ (Fr. 5'000.--) konnten nicht ausgeführt werden.
- 790.390.51 Siehe Begründung zu Konto 790.318.00.

8. Volkswirtschaft

810.361.00 Wegfall Beiträge Lothar.

870.469.00 Infrastrukturbeitrag.

9. Finanzen, Steuern

940.329.02 Verzinsung Verpflichtung gegenüber Abwasserbeseitigung.

940.421.02 Die Gemeindewerke beanspruchten weniger Kapital als budgetiert.

940.421.03 Es konnte mehr Festgeld zu besseren Konditionen angelegt werden.

940.422.00 Durch die hohe Liquidität waren die Kapitalzinsen höher als budgetiert.

990.331.00 Durch den guten Abschluss 2006 sind die vorgeschriebenen Abschreibungen tiefer als fürs Budget 2007 berechnet.

990.332.02 Dank des guten Abschlusses konnten zusätzliche Abschreibungen verbucht werden.

992.309.00 Stelleninserate.

992.311.00 Höhere Anschaffungskosten für Kompaktlader.

992.434.00 Fast keine Schneeräumung und Eisbekämpfung für Killwangen.

Investitionsrechnung

090.500.12 Der angestrebte Landerwerb konnte nicht getätigt werden.

140.661.12 Abrechnung pendent.

217.503.12 Verschiebung Zahlungen von 2006 auf 2007.

340.503.12 Kredit ist abgerechnet.

620.501.15 Durch diverse Verzögerungen ergab sich eine Verschiebung auf 2007.

620.501.30	Rechnungsstellung erfolgt durch Kanton und kann durch die Gemeinde nicht beeinflusst werden.
620.501.31- 620.501.36	Abrechnung pendent.
620.501.38	Verschiebungen aus 2006.
620.601.02	Diverse Verkäufe von Strassenland im Zusammenhang mit der Dorfstrasse und dem Halbanschluss.
620.610.60	Diverse Perimeterbeiträge im Zusammenhang mit der Bautätigkeit im IG Süd.
620.610.62	Vorzeitige Zahlung Perimeter Baugebiet „Ost“ (Liegenschaftsverkauf).
650.501.10	Zurückgewiesen an der Gemeindeversammlung vom 4. Dezember 2007.
711.611.00	Höhere Gebühren durch eine erhöhte Bautätigkeit.
750.561.10	Verschiebungen aus 2006.
750.661.12	Rückerstattung Kanton an Gemeinde erfolgte früher als erwartet (Vorfinanzierung durch Gemeinde).

Ergebnis Einwohnergemeinde

Einwohnergemeinde	RECHNUNG 2007		VORANSCHLAG 2007		RECHNUNG 2006	
	SOLL	HABEN	SOLL	HABEN	SOLL	HABEN
90 LAUFENDE RECHNUNG						
900 Überschuss	35'498'533.83	35'498'533.83	32'788'700	32'788'700	41'114'818.52	41'114'818.52
Aufwand	35'498'533.83		32'788'700		33'614'818.52	
Ertrag		35'498'533.83		32'788'700		41'114'818.52
Ertragsüberschuss					7'500'000.00	
901 Belastbarkeit	1'696'024.42	1'696'024.42	1'509'600	1'509'600	9'415'733.12	9'415'733.12
Ertragsüberschuss					7'500'000.00	
Kapitaldienst	412'835.44	544'865.97	376'600	437'700	420'379.48	631'962.15
Liegenschaften Finanzvermögen	3'428.90	45'385.95	3'000	45'500	5'873.30	44'148.15
Abschreibungen	1'279'760.08		1'130'000		1'489'480.34	
Belastbarkeitsquote		1'105'772.50		1'026'400		8'739'622.82
91 INVESTITIONSRECHNUNG						
910 Nettoinvestitionen	7'704'260.00	7'704'260.00	6'070'000	6'070'000	5'792'908.85	5'792'908.85
Investitionsausgaben	7'704'260.00		6'070'000		5'713'702.94	
Investitionseinnahmen		682'221.60		1'340'000		5'792'908.85
Nettoinvestitionszunahme		7'022'038.40		4'730'000		
Nettoinvestitionsabnahme					79'205.91	
911 Finanzierung	7'022'038.40	7'022'038.40	4'730'000	4'730'000	9'068'686.25	9'068'686.25
Nettoinvestitionszunahme	7'022'038.40		4'730'000			
Nettoinvestitionsabnahme						79'205.91
Abschreibungen		1'279'760.08		1'130'000		1'489'480.34
Ertragsüberschuss						7'500'000.00
Finanzierungsüberschuss					9'068'686.25	
Finanzierungsfehlbetrag		5'742'278.32		3'600'000		

Ergebnis Abwasserbeseitigung

Abwasserbeseitigung	RECHNUNG 2007		VORANSCHLAG 2007		RECHNUNG 2006	
	SOLL	HABEN	SOLL	HABEN	SOLL	HABEN
90 LAUFENDE RECHNUNG						
900 Überschuss	1'208'253.55	1'208'253.55	1'273'700	1'273'700	1'206'859.80	1'206'859.80
Aufwand	1'208'253.55		1'273'700		1'206'859.80	
Ertrag		1'078'367.57		1'099'100		1'078'285.30
Ertragsüberschuss						
Aufwandüberschuss		129'885.98		174'600		128'574.50
901 Belastbarkeit	143'949.08	143'949.08	181'200	181'200	135'083.10	135'083.10
Ertragsüberschuss						
Aufwandüberschuss		129'885.98		174'600		128'574.50
Verpflichtungsverzinsung		14'063.10		6'600		6'508.60
Belastbarkeitsquote						
Minus Belastbarkeitsquote	143'949.08		181'200		135'083.10	
91 INVESTITIONSRECHNUNG						
910 Nettoinvestitionen	1'308'464.40	1'308'464.40	945'000	945'000	2'973'061.00	2'973'061.00
Investitionsausgaben	187'749.10		225'000		189'625.35	
Investitionseinnahmen		1'308'464.40		945'000		2'973'061.00
Nettoinvestitionsabnahme	1'120'715.30		720'000		2'783'435.65	
911 Finanzierung	1'120'715.30	1'120'715.30	720'000	720'000	2'783'435.65	2'783'435.65
Nettoinvestitionsabnahme		1'120'715.30		720'000		2'783'435.65
Ertragsüberschuss						
Aufwandüberschuss	129'885.98		174'600		128'574.50	
Finanzierungsüberschuss	990'829.32		545'400		2'654'861.15	

Ergebnis Abfallbewirtschaftung

Abfallbewirtschaftung	RECHNUNG 2007		VORANSCHLAG 2007		RECHNUNG 2006	
	SOLL	HABEN	SOLL	HABEN	SOLL	HABEN
90 LAUFENDE RECHNUNG						
900 Überschuss	1'636'295.20	1'636'295.20	1'707'000	1'707'000	1'627'216.66	1'627'216.66
Aufwand	1'505'068.55		1'707'000		1'555'982.75	
Ertrag		1'636'295.20		1'707'000		1'627'216.66
Ertragsüberschuss	131'226.65				71'233.91	
Aufwandüberschuss						
901 Belastbarkeit	167'896.25	167'896.25	53'700	53'700	119'536.51	119'536.51
Ertragsüberschuss	131'226.65				71'233.91	
Aufwandüberschuss						
Vorschussverzinsung	10'369.60		6'700		11'172.60	
Vorschussabtragung	26'300.00		47'000		37'130.00	
Belastbarkeitsquote		167'896.25		53'700		119'536.51
Minus Belastbarkeitsquote						
91 INVESTITIONSRECHNUNG						
910 Nettoinvestitionen	.00	.00	0	0	46'733.10	46'733.10
Investitionsausgaben					46'733.10	
Nettoinvestitionszunahme						46'733.10
911 Finanzierung	157'526.65	157'526.65	47'000	47'000	108'363.91	108'363.91
Nettoinvestitionszunahme					46'733.10	
Vorschussabtragung		26'300.00		47'000		37'130.00
Ertragsüberschuss		131'226.65				71'233.91
Aufwandüberschuss						
Finanzierungsüberschuss	157'526.65		47'000		61'630.81	
Finanzierungsfehlbetrag						

Verwaltungsrechnung 2007
per 31.12.2007

Konto	Bezeichnung	Rechnung 2007		Voranschlag 2007		Rechnung 2006	
		Aufwand	Ertrag	Aufwand	Ertrag	Aufwand	Ertrag
0	Allgemeine Verwaltung	4'014'178.50	1'299'765.30	4'084'200	1'358'200	3'950'716.85	1'597'094.57
1	Öffentliche Sicherheit	2'528'989.30	1'446'952.07	2'416'400	1'375'500	2'410'920.80	1'361'593.45
2	Bildung	10'602'538.01	2'004'168.55	9'495'800	1'903'300	10'434'829.91	2'657'241.60
3	Kultur, Freizeit	1'429'324.83	615'075.64	1'456'300	594'100	1'500'018.69	659'689.35
4	Gesundheit	1'697'950.90	2'512.40	1'808'000	2'400	1'462'432.35	2'532.00
5	Soziale Wohlfahrt	9'365'579.55	5'779'934.05	7'760'400	4'859'400	7'890'203.20	5'634'467.90
6	Verkehr	1'664'576.80	318'187.60	1'570'300	311'000	1'374'369.95	288'698.85
7	Umwelt, Raumordnung	3'131'104.75	2'861'362.65	3'342'200	2'999'700	3'167'043.61	2'860'531.46
8	Volkswirtschaft	82'596.50	1'008'503.95	116'100	660'500	96'192.15	916'062.70
9	Finanzen, Steuern	3'826'243.44	23'006'620.37	3'719'700	21'705'300	11'662'167.47	27'970'983.10
TOTAL		38'343'082.58	38'343'082.58	35'769'400	35'769'400	43'948'894.98	43'948'894.98

Verwaltungsrechnung 2007 per 31.12.2007

Konto	Bezeichnung	Rechnung 2007		Voranschlag 2007		Rechnung 2006	
		Aufwand	Ertrag	Aufwand	Ertrag	Aufwand	Ertrag
	Laufende Rechnung	38'343'082.58	38'343'082.58	35'769'400	35'769'400	43'948'894.98	43'948'894.98
0	Allgemeine Verwaltung Nettoergebnis	4'014'178.50	1'299'765.30 2'714'413.20	4'084'200	1'358'200 2'726'000	3'950'716.85	1'597'094.57 2'353'622.28
011	Legislative Nettoergebnis	179'602.95	179'602.95	178'500	178'500	175'144.45	175'144.45
011.300.00	Kommissionen	14'891.25		14'000		16'484.85	
011.310.00	Büromaterial, Drucksachen	135'837.10		135'000		132'204.55	
011.317.00	Spesenentschädigungen	1'857.75		1'500		1'099.90	
011.318.01	Verpackungskosten / Honorare	5'396.30		6'500		5'609.45	
011.318.10	Postgebühren	20'195.55		20'000		18'320.70	
011.319.01	Verbandsbeiträge	1'425.00		1'500		1'425.00	
012	Gemeinderat Nettoergebnis	349'147.65	349'147.65	355'500	355'500	349'408.15	349'408.15
012.300.01	Gemeinderat	270'000.90		271'000		270'000.60	
012.300.02	Behörden, Kommissionen	15'487.50		16'000		22'005.00	
012.303.00	Sozialversicherungsbeiträge AHV/IV/ALV	18'152.95		20'000		20'217.25	
012.304.00	Personalversicherungsbeiträge	12'372.90		15'000		16'071.70	
012.305.01	Unfallversicherungsbeiträge	2'320.55		2'500		2'278.45	
012.305.02	Krankenversicherungsbeiträge	806.70		1'000		887.75	
012.310.00	Büromaterial, Drucksachen	5'597.50		5'000		5'254.00	
012.317.01	Spesenentschädigungen	3'425.25		4'000		2'926.00	
012.317.02	Ehrenaussgaben, Repräsentationskosten	11'821.60	*	7'000		5'919.10	
012.318.00	Honorare, Dienstleistungen	9'161.80		14'000		3'848.30	
020	Gemeindeverwaltung Nettoergebnis	537'757.40 298'881.85	836'639.25	556'100 255'900	812'000	525'621.30 280'682.32	806'303.62
020.301.00	Löhne	139'945.60	*	128'000		132'994.00	
020.303.00	Sozialversicherungsbeiträge AHV/IV/ALV	8'173.55		10'000		8'360.55	
020.304.00	Personalversicherungsbeiträge	3'694.50		4'500		3'404.45	
020.305.01	Unfallversicherungsbeiträge	2'117.05		2'000		1'837.45	
020.305.02	Krankenversicherungsbeiträge	405.95		600		453.50	
020.309.01	Stellenausschreibungen	18'003.35	*	8'000		499.25	
020.309.02	Aus- und Weiterbildung	41'927.00		40'000		38'478.90	

Verwaltungsrechnung 2007 per 31.12.2007

Konto	Bezeichnung	Rechnung 2007		Voranschlag 2007		Rechnung 2006	
		Aufwand	Ertrag	Aufwand	Ertrag	Aufwand	Ertrag
020.309.03	Personalanlässe	*	7'589.85		14'000		10'859.35
020.309.04	Übriger Personalaufwand		1'120.00		500		620.00
020.310.00	Büromaterial, Drucksachen		2'530.90		4'000		4'062.25
020.311.00	Anschaffung von Mobilien	*	16'124.55		30'000		24'425.75
020.315.01	Unterhalt der Mobilien				1'000		298.95
020.315.02	EDV, Unterhalt Software		38'936.90		40'000		27'415.30
020.315.03	EDV, Unterhalt der Hardware		25'282.80		31'000		17'056.75
020.317.00	Spesenentschädigungen		1'479.25		2'500		1'083.85
020.318.02	Betriebskosten		36'881.25		30'000		35'410.05
020.318.03	Honorar Revisionsstelle		12'739.85		15'000		13'665.20
020.318.04	Diverse Dienstleistungen						16'040.90
020.318.10	Postgebühren		82'690.05		82'000		83'415.20
020.318.30	Telefongebühren		28'920.45		30'000		24'116.70
020.318.40	Haftpflicht-/Sachversicherungen		6'585.15		10'000		7'708.70
020.319.01	Verbandsbeiträge		2'169.50		2'500		2'169.50
020.319.02	Übriger Sachaufwand		343.60		500		1'399.95
020.351.00	Servicelösung Steuern	*	60'096.30		70'000		69'844.80
020.436.01	Rückerstattungen			989.20		5'000	2'764.17
020.436.02	Lohnausfallentschädigung			7'642.65		5'000	6'532.40
020.437.00	Steuerbussen			62'309.20		45'000	51'467.40
020.451.00	Bezugs-/Verwaltungsentschädigung Kanton			2'307.05		4'000	1'302.35
020.452.01	Verwaltungsentschädigungen			690'100.00		683'000	673'100.00
020.452.02	Bezugsentschädigungen Kirchgemeinden			73'291.15		70'000	71'137.30
021	Gemeindekanzlei		492'969.20	15'932.30	501'000	10'000	472'661.80
	Nettoergebnis			477'036.90		491'000	455'968.80
021.301.00	Löhne		409'167.40		409'000		394'743.60
021.303.00	Sozialversicherungsbeiträge AHV/IV/ALV		30'444.45		35'000		29'325.65
021.304.00	Personalversicherungsbeiträge		38'396.40		37'000		32'093.40
021.305.01	Unfallversicherungsbeiträge		5'863.30		6'000		5'329.05
021.305.02	Krankenversicherungsbeiträge		1'795.80		2'000		1'732.15
021.310.00	Büromaterial, Drucksachen		7'301.85		10'000		9'338.05
021.311.00	Anschaffungen von Mobilien	*			2'000		99.90
021.431.00	Kanzleigeühren			12'107.30		10'000	13'008.00
021.451.00	Entsch. Erhebungsberichte Einbürgerungen			3'825.00			3'685.00

Verwaltungsrechnung 2007 per 31.12.2007

Konto	Bezeichnung	Rechnung 2007		Voranschlag 2007		Rechnung 2006	
		Aufwand	Ertrag	Aufwand	Ertrag	Aufwand	Ertrag
022	Finanzverwaltung	536'039.75		532'000		507'800.45	
	Nettoergebnis		536'039.75		532'000		507'800.45
022.301.00	Löhne *	453'298.20		442'000		433'795.65	
022.303.00	Sozialversicherungsbeiträge AHV/IV/ALV	33'465.25		38'000		32'179.35	
022.304.00	Personalversicherungsbeiträge	32'324.40		35'000		27'308.25	
022.305.01	Unfallversicherungsbeiträge	6'217.65		7'000		5'791.65	
022.305.02	Krankenversicherungsbeiträge	1'982.50		2'000		1'903.05	
022.310.00	Büromaterial, Drucksachen	8'751.75		8'000		6'822.50	
023	Steueramt	575'298.00		596'500		549'085.95	
	Nettoergebnis		575'298.00		596'500		549'085.95
023.300.00	Kommissionen	1'620.00		1'500		1'680.00	
023.301.00	Löhne	468'548.75		474'000		453'385.80	
023.303.00	Sozialversicherungsbeiträge AHV/IV/ALV	34'866.00		40'000		33'802.05	
023.304.00	Personalversicherungsbeiträge	30'730.40		40'000		28'299.95	
023.305.01	Unfallversicherungsbeiträge	6'717.80		7'000		6'231.50	
023.305.02	Krankenversicherungsbeiträge	2'016.95		2'500		1'989.50	
023.310.00	Büromaterial, Drucksachen	19'363.90		20'000		17'550.55	
023.311.00	Anschaffung von Mobilien			1'500		215.50	
023.315.00	Unterhalt der Mobilien	1'696.95				401.55	
023.318.00	Honorare, Dienstleistungen	9'737.25		10'000		5'529.55	
024	Bauverwaltung	921'502.15	188'479.90	928'500	305'200	920'557.55	549'448.15
	Nettoergebnis		733'022.25		623'300		371'109.40
024.300.00	Kommissionen	2'276.00		3'500		3'420.00	
024.301.00	Löhne	729'011.25		735'500		708'562.55	
024.303.00	Sozialversicherungsbeiträge AHV/IV/ALV	53'534.95		60'000		52'124.10	
024.304.00	Personalversicherungsbeiträge	60'040.15		62'000		57'376.80	
024.305.01	Unfallversicherungsbeiträge	20'286.95		20'000		19'684.80	
024.305.02	Krankenversicherungsbeiträge	3'202.15		3'500		3'112.25	
024.310.00	Büromaterial, Drucksachen	15'116.85		22'000		20'997.50	
024.311.00	Anschaffung von Mobilien			2'000			
024.315.00	Unterhalt der Mobilien	1'275.65		500		796.25	
024.317.00	Spesenentschädigungen	4'937.00		4'500		4'917.30	
024.318.00	Dienstleistungen, Honorare *	31'821.20		15'000		49'566.00	
024.431.00	Baubewilligungsgebühren *		97'947.40		220'000		398'022.15

Verwaltungsrechnung 2007 per 31.12.2007

Konto	Bezeichnung	Rechnung 2007		Voranschlag 2007		Rechnung 2006	
		Aufwand	Ertrag	Aufwand	Ertrag	Aufwand	Ertrag
024.434.00	Erlöse aus Aufträgen				1'000		
024.435.00	Verkäufe				100		
024.436.00	Rückerstattungen		1'181.00		2'000		3'466.50
024.437.00	Baupolizeibussen				100		
024.438.00	Eigenleistungen für Investitionen		26'269.00		19'000		64'412.00
024.490.51	Leistungen für andere Dienststellen		63'082.50		63'000		83'547.50
030	Leistungen für Pensionierte	80'322.10		80'000		74'505.80	
	Nettoergebnis		80'322.10		80'000		74'505.80
030.307.00	Rentenleistungen	80'322.10		80'000		74'505.80	
090	Verwaltungsliegenschaften	341'539.30	258'713.85	356'100	231'000	375'931.40	224'649.80
	Nettoergebnis		82'825.45		125'100		151'281.60
090.301.00	Löhne	127'195.30		130'000		121'071.35	
090.303.00	Sozialversicherungsbeiträge AHV/IV/ALV	9'764.15		10'000		9'323.20	
090.304.00	Personalversicherungsbeiträge	8'985.00		8'000		8'695.80	
090.305.01	Unfallversicherungsbeiträge	1'935.00		2'000		1'757.90	
090.305.02	Krankenversicherungsbeiträge	452.10		500		428.75	
090.306.00	Dienstkleider	271.65		500			
090.310.00	Büromaterial, Drucksachen	25.20		100		59.70	
090.311.00	Anschaffung von Mobilien	1'118.80		2'000		11'167.35	
090.312.00	Energie	25'028.15		30'000		29'918.50	
090.313.00	Reinigungs- und Betriebsmaterial	4'035.30		5'000		5'048.70	
090.314.00	Baulicher Unterhalt durch Dritte	130'680.00		135'000		159'606.55	
090.315.00	Unterhalt der Mobilien	2'469.25	*	1'000		703.20	
090.318.40	Haftpflicht-/Sachversicherungen	7'876.50		8'000		7'596.70	
090.390.50	Leistungen Bauamt	21'702.90		24'000		20'553.70	
090.427.00	Miet- und Pachtzinsen		254'288.25		230'000		224'263.80
090.436.00	Rückerstattungen		4'425.60		1'000		386.00

Verwaltungsrechnung 2007 per 31.12.2007

Konto	Bezeichnung	Rechnung 2007		Voranschlag 2007		Rechnung 2006	
		Aufwand	Ertrag	Aufwand	Ertrag	Aufwand	Ertrag
1	Öffentliche Sicherheit	2'528'989.30	1'446'952.07	2'416'400	1'375'500	2'410'920.80	1'361'593.45
	Nettoergebnis		1'082'037.23		1'040'900		1'049'327.35
100	Rechtswesen	20'851.25	112'519.35	34'500	77'000	16'460.90	107'170.60
	Nettoergebnis	91'668.10		42'500		90'709.70	
100.300.00	Kommissionen *	900.00					
100.310.00	Büromaterial, Drucksachen	78.00		500		110.00	
100.316.00	Mieten	2'768.05		3'000		2'356.35	
100.318.00	Grundbuch- und Vermessungskosten	16'068.20		26'000		11'515.35	
100.318.01	Dienstleistungen, Honorare	1'037.00		5'000		2'479.20	
100.412.00	Reklamegebühren		57'782.20		40'000		50'430.60
100.431.01	Gebühren für Amtshandlungen		2'312.40		4'000		3'918.10
100.431.02	Einbürgerungsgebühren		51'650.00		32'000		52'370.00
100.436.00	Rückerstattungen		774.75		1'000		451.90
101	Einwohnerkontrolle	379'137.20	251'746.02	415'500	283'000	404'300.85	271'980.65
	Nettoergebnis		127'391.18		132'500		132'320.20
101.301.00	Löhne	180'730.70		184'000		188'568.05	
101.303.00	Sozialversicherungsbeiträge AHV/IV/ALV	13'584.05		16'000		12'732.20	
101.304.00	Personalversicherungsbeiträge	14'983.20		16'000		13'840.80	
101.305.01	Unfallversicherungsbeiträge	2'748.30		3'000		2'449.55	
101.305.02	Krankenversicherungsbeiträge	794.45		1'000		745.45	
101.310.00	Büromaterial, Drucksachen	4'011.15		5'000		5'323.10	
101.316.00	Mieten- und Benützungskosten	527.25		500		527.25	
101.318.01	Erstellungskosten Identitätskarte/Pass *	52'076.10		70'000		74'050.10	
101.318.02	Fremdenpolizeigebühren	109'682.00		120'000		106'064.35	
101.431.01	Niederlassungsgeb./Ausländerausweise		139'841.77		145'000		130'756.00
101.431.02	Auskünfte, Adressen		15'438.30		20'000		16'700.20
101.431.03	Diverse Ausweise/Identitätskarten *		74'072.70		100'000		105'481.20
101.431.05	Gebühren für Amtshandlungen		22'393.25		18'000		19'043.25
102	Betreibungsamt	10'451.10		7'700		7'124.60	
	Nettoergebnis		10'451.10		7'700		7'124.60
102.301.00	Löhne	430.00		500		430.00	
102.303.00	Sozialversicherungsbeiträge AHV/IV/ALV	32.35		100		32.35	
102.310.00	Büromaterial, Drucksachen	8'810.75		7'000		5'761.05	

Verwaltungsrechnung 2007 per 31.12.2007

Konto	Bezeichnung	Rechnung 2007		Voranschlag 2007		Rechnung 2006	
		Aufwand	Ertrag	Aufwand	Ertrag	Aufwand	Ertrag
102.311.00	Anschaffung von Mobilien	738.00					
102.317.00	Spesenentschädigungen	440.00		100		901.20	
103	Zivilstandsamt	81'739.00		80'000		80'248.00	
	Nettoergebnis		81'739.00		80'000		80'248.00
103.352.00	Beitrag an regionales Zivilstandsamt	81'739.00		80'000		80'248.00	
106	Amtsvormundschaft	274'495.90	18'000.00	178'800	12'500	190'553.75	1'810.00
	Nettoergebnis		256'495.90		166'300		188'743.75
106.301.00	Löhne	145'067.55		145'000		149'758.55	
106.303.00	Sozialversicherungsbeiträge AHV/IV/ALV	10'925.75		12'500		11'279.05	
106.304.00	Personalversicherungsbeiträge *	93'765.60		13'000		12'802.20	
106.305.01	Unfallversicherungsbeiträge	2'225.80		2'000		2'187.35	
106.305.02	Krankenversicherungsbeiträge	638.90		1'000		658.30	
106.310.00	Büromaterial, Drucksachen	114.00					
106.317.00	Spesenentschädigungen	5'346.80		3'000		4'812.15	
106.318.00	Dienstleistungen, Honorare *	15'641.50		1'500		8'296.15	
106.318.40	Haftpflicht-/Sachversicherungen	500.00		500		490.00	
106.319.00	Verbandsbeiträge	270.00		300		270.00	
106.431.01	Einnahmen aus Vermögensverwaltung		18'000.00		12'000		1'810.00
106.431.02	Diverse Einkünfte				500		
110	Polizei	1'056'339.00	580'181.10	1'003'800	543'000	1'031'496.30	505'259.55
	Nettoergebnis		476'157.90		460'800		526'236.75
110.300.00	Verkehrskommission	1'700.00		2'000		3'020.00	
110.301.00	Löhne, Dienstzulagen *	753'246.15		713'000		732'671.10	
110.303.00	Sozialversicherungsbeiträge AHV/IV/ALV	56'273.80		60'000		54'719.00	
110.304.00	Personalversicherungsbeiträge	63'646.80		63'000		59'733.60	
110.305.01	Unfallversicherungsbeiträge	10'949.85		11'000		10'119.75	
110.305.02	Krankenversicherungsbeiträge	3'298.15		3'500		3'206.75	
110.306.00	Dienstkleider	8'941.20		10'000		10'312.25	
110.309.00	Übriger Personalaufwand	12'137.00		11'000		8'551.00	
110.310.00	Büromaterial, Drucksachen	11'445.10		9'000		12'154.75	
110.311.00	Anschaffung von Mobilien, Ausrüstung	3'082.50		2'000		22'943.25	
110.313.01	Verbrauchsmaterial	3'738.40		4'000		6'260.10	
110.313.60	Betriebsmaterial Fahrzeuge	8'371.35		9'000		8'751.75	

Verwaltungsrechnung 2007 per 31.12.2007

Konto	Bezeichnung	Rechnung 2007		Voranschlag 2007		Rechnung 2006	
		Aufwand	Ertrag	Aufwand	Ertrag	Aufwand	Ertrag
110.315.01	Unterhalt Mobilien	*	15'033.75		10'000		11'299.85
110.315.60	Fahrzeugunterhalt	*	14'577.10		6'500		7'428.05
110.316.00	Mieten- und Benützungskosten		2'585.80		2'000		2'039.30
110.317.00	Spesenentschädigungen		3'395.30		5'000		3'251.20
110.318.01	Diverse Dienstleistungen		2'133.50		2'000		1'540.10
110.318.10	Postgebühren		2'139.90		1'500		2'386.75
110.318.30	Funk- und Telefongebühren	*	17'531.25		14'000		14'898.15
110.318.40	Haftpflicht-/Sachversicherungen		8'564.10		10'000		9'484.60
110.319.01	Verbandsbeiträge		675.00		300		290.00
110.321.00	Zinsen für kurzfristige Schulden		7'873.00		10'000		8'435.00
110.352.00	Verwaltungsentschädigung an EG		45'000.00		45'000		38'000.00
110.431.00	Gebühren für Amtshandlungen			14'428.45		12'000	12'538.15
110.436.00	Rückerstattungen	*		19'800.00		1'000	2'750.00
110.437.00	Bussen	*		413'968.50		330'000	287'788.80
110.452.00	Anteil Gemeinden	*		131'984.15		200'000	202'182.60
140	Feuerwehr		572'627.00	457'378.15	551'500	441'000	525'786.80
	Nettoergebnis			115'248.85		110'500	92'433.05
140.300.00	Kommissionen		1'500.00		1'000		1'560.00
140.301.00	Löhne, Besoldung Stab		101'893.45		125'000		87'536.20
140.301.01	Sold	*	218'975.00		170'000		197'450.00
140.303.00	Sozialversicherungsbeiträge AHV/IV/ALV		6'919.20		10'000		6'245.15
140.304.00	Personalversicherungsbeiträge		5'089.80		6'000		4'830.00
140.305.01	Unfallversicherungsbeiträge		1'045.25		1'500		906.25
140.305.02	Krankenversicherungsbeiträge		290.25		500		271.30
140.309.00	Übriger Personalaufwand		29'614.90		32'000		19'263.10
140.310.00	Büromaterial, Drucksachen		3'861.45		4'000		6'437.60
140.311.00	Anschaffung Geräte und Ausrüstung		61'214.75		58'000		43'143.10
140.312.00	Energie		7'668.05		9'000		13'328.60
140.313.01	Verbrauchsmaterial	*	5'426.50		3'000		2'523.65
140.313.60	Betriebsmaterial Fahrzeuge		6'220.55		8'000		6'593.45
140.314.00	Baulicher Unterhalt durch Dritte		6'000.00		7'500		6'375.05
140.315.01	Unterhalt von Geräten und Ausrüstung		7'851.50		10'500		11'415.70
140.315.60	Fahrzeugunterhalt		12'814.20		15'000		15'629.35
140.316.00	Benützungsgebühren		10'469.80		10'000		8'512.50
140.317.00	Spesenentschädigungen, Verpflegung		8'099.30		8'000		8'292.25

Verwaltungsrechnung 2007 per 31.12.2007

Konto	Bezeichnung	Rechnung 2007		Voranschlag 2007		Rechnung 2006	
		Aufwand	Ertrag	Aufwand	Ertrag	Aufwand	Ertrag
140.318.01	Honorare (Feuerschauer, Brandschutz)						
140.318.30	Telefongebühren, Funkkonzessionen						
140.318.40	Haftpflicht-/Sachversicherungen						
140.319.00	Verbandsbeiträge						
140.330.00	Abschreibungen, Erlasse, Verluste						
140.352.01	Verwaltungsentschädigung an EG						
140.352.02	Beitrag an Alarmzentrale						
140.390.55	Anteil Schulanlage Zentrum						
140.430.00	Feuerwehropflichtersatz						
140.431.00	Feuerpolizeiliche Kontrollgebühren						
140.436.00	Rückerstattungen						
140.452.02	Anteil EVS an ADL						
140.452.03	Anteil Killwangen						
140.461.00	Löschbeitrag AVA						
140.490.85	Benützungskosten						
150	Militär						
	Nettoergebnis						
150.301.00	Löhne						
150.303.00	Sozialversicherungsbeiträge AHV/IV/ALV						
150.304.00	Personalversicherungsbeiträge						
150.305.01	Unfallversicherungsbeiträge						
150.305.02	Krankenversicherungsbeiträge						
150.352.00	Beitrag an Regionalschiessanlage Händli						
150.365.00	Beiträge						
150.451.00	Entschädigungen Kanton für Sektionschef						
160	Zivilschutz						
	Nettoergebnis						
160.301.00	Löhne						
160.303.00	Sozialversicherungsbeiträge AHV/IV/ALV						
160.304.00	Personalversicherungsbeiträge						
160.305.01	Unfallversicherungsbeiträge						
160.305.02	Krankenversicherungsbeiträge						
160.312.00	Energie						
160.313.00	Verbrauchsmaterial						

Verwaltungsrechnung 2007 per 31.12.2007

Konto	Bezeichnung	Rechnung 2007		Voranschlag 2007		Rechnung 2006	
		Aufwand	Ertrag	Aufwand	Ertrag	Aufwand	Ertrag
160.314.00	Baulicher Unterhalt durch Dritte	2'086.65		5'000		12'352.60	
160.318.01	Honorare, Dienstleistungen	2'589.00				1'999.20	
160.318.30	Telefongebühren	1'201.85				592.70	
160.318.40	Haftpflicht-/Sachversicherungen	2'501.70		3'000		2'401.60	
160.352.00	Beitrag an San-Hist Neuenhof	1'458.90		1'500		1'425.20	
160.352.02	Beitrag an ZSO Limmattal	95'237.85		112'000		94'489.00	
160.380.00	Einlage Ersatzbeiträge Schutzraumbauten	8'400.00				21'430.00	
160.430.00	Ersatzbeiträge Schutzraumbauten		8'400.00				21'430.00
160.436.00	Rückerstattungen		5'647.25		6'000		5'282.60
160.452.00	Gemeindebeitrag Killwangen		2'290.20		2'000		2'215.60
160.460.00	Bundesbeiträge		3'500.00		3'000		5'780.70

Verwaltungsrechnung 2007 per 31.12.2007

Konto	Bezeichnung	Rechnung 2007		Voranschlag 2007		Rechnung 2006	
		Aufwand	Ertrag	Aufwand	Ertrag	Aufwand	Ertrag
2	Bildung	10'602'538.01	2'004'168.55	9'495'800	1'903'300	10'434'829.91	2'657'241.60
	Nettoergebnis		8'598'369.46		7'592'500		7'777'588.31
200	Kindergarten	346'059.80	340.40	349'100	3'600	353'641.25	322'690.95
	Nettoergebnis		345'719.40		345'500		30'950.30
200.301.00	Löhne Abwarte	70'916.50		73'000		71'731.00	
200.302.00	Löhne Lehrkräfte	36'668.10		36'000		33'394.55	
200.303.00	Sozialversicherungsbeiträge AHV/IV/ALV	8'099.60		10'000		7'915.40	
200.304.00	Personalversicherungsbeiträge	3'345.75		20'000		2'525.85	
200.305.01	Unfallversicherungsbeiträge	1'117.70		3'000		1'079.35	
200.305.02	Krankenversicherungsbeiträge	121.30		1'000		132.90	
200.309.00	Übriger Personalaufwand	350.20		1'000		780.00	
200.310.00	Spiel- und Beschäftigungsmaterial	26'875.65		28'000		29'832.25	
200.311.00	Anschaffung von Mobilien			500		7'060.65	
200.312.00	Energie	23'811.60		23'000		31'383.40	
200.313.00	Reinigungs- und Betriebsmaterial	548.45		1'000		344.20	
200.314.00	Baulicher Unterhalt durch Dritte	63'756.15		36'000		33'732.20	
200.315.00	Unterhalt der Mobilien			500		129.20	
200.316.00	Mieten	46'520.00		44'000		46'520.00	
200.317.00	Reisen, Veranstaltungen	964.95		1'500		1'403.40	
200.318.01	Schülerunfallversicherung	991.90		1'100		984.30	
200.318.30	Telefongebühren	4'080.15		3'500		4'222.70	
200.318.40	Haftpflicht-/Sachversicherungen	1'595.30		1'500		1'383.95	
200.361.00	Anteil Höhereinkauf Pensionskasse GAT3					20'072.45	
200.390.50	Leistungen Bauamt	21'781.30		28'000		24'750.80	
200.390.55	Anteil Schulanlage Zentrum	1'207.50		1'500		1'736.80	
200.390.80	Benutzungskosten Turnhallen Zentrum	13'102.50		10'000		12'125.20	
200.390.81	Benutzungskosten Quartierzentrum	20'205.20		25'000		20'400.70	
200.436.00	Rückerstattungen		340.40		3'600		52'286.95
200.461.00	Kantonsbeiträge						270'404.00
201	Sprachheilkindergarten	775'913.85	775'913.85	821'000	821'000	1'090'677.50	1'090'677.50
201.301.00	Löhne Abwarte	7'297.10		8'000		11'848.70	
201.302.00	Löhne			6'000			
201.303.00	Sozialversicherungsbeiträge AHV/IV/ALV	550.00		1'000		893.25	
201.304.00	Personalversicherungsbeiträge			500			

Verwaltungsrechnung 2007 per 31.12.2007

Konto	Bezeichnung	Rechnung 2007		Voranschlag 2007		Rechnung 2006	
		Aufwand	Ertrag	Aufwand	Ertrag	Aufwand	Ertrag
201.305.01	Unfallversicherungsbeiträge	100.20		500		151.55	
201.305.02	Krankenversicherungsbeiträge			100			
201.309.00	Übriger Personalaufwand	229.70				30.00	
201.310.00	Spiel- und Beschäftigungsmaterial	6'244.84		6'000		7'693.00	
201.311.00	Anschaffung von Mobilien	2'306.30		1'000		1'350.55	
201.312.00	Energie	2'852.70		6'000		9'088.15	
201.313.00	Reinigungs- und Betriebsmaterial			200			
201.314.00	Baulicher Unterhalt	991.75		2'500		2'464.80	
201.317.00	Reisen, Veranstaltungen	60.75		100		99.35	
201.317.01	Schülertransporte	45'355.00		50'000		97'892.50	
201.318.02	Schülerunfallversicherung	58.35		300		55.25	
201.318.30	Telefongebühren	1'116.45		1'000		1'516.35	
201.318.40	Haftpflicht-/Sachversicherungen	604.95		500		508.70	
201.322.00	Darlehenszinsen	1'196.00		6'000		1'206.00	
201.331.00	Abschreibungen	4'850.30		6'000		5'389.20	
201.352.00	Verwaltungsentschädigung an EG	16'000.00		16'000		10'000.00	
201.361.00	Kantonsanteil IV-Beiträge	368'456.75		400'000		414'330.95	
201.380.00	Einlage in Spezialfinanzierung	129'205.31		40'000		232'315.75	
201.390.50	Leistungen Bauamt	3'218.10		7'000		3'922.50	
201.390.55	Anteil Material Schulanlage Zentrum	226.70		800		536.60	
201.390.80	Benutzungskosten Turnhallen Zentrum	873.50		1'500		808.30	
201.394.00	Staatl. Besoldung Lehrkräfte	184'119.10		260'000		288'576.05	
201.436.00	Rückerstattungen				1'000		
201.452.00	Schulgelder von Gemeinden		7'200.00		30'000		45'600.00
201.460.01	IV-Beiträge		131'538.00		280'000		220'970.50
201.460.02	IV-Betriebsbeitrag		136'141.00		150'000		55'356.00
201.480.00	Entnahmen		232'315.75				358'974.95
201.490.00	Schulgelder		84'600.00		100'000		121'200.00
201.494.00	Staatl. Besoldung Lehrkräfte		184'119.10		260'000		288'576.05
210	Volksschule allgemein	879'211.31	200.00	850'500	500	798'163.94	
	Nettoergebnis		879'011.31		850'000		798'163.94
210.302.00	Lohn Rhythmik	6'046.90		5'000		3'820.55	
210.302.02	Entschädigungen	* 51'181.70		50'000		42'658.55	
210.303.00	Sozialversicherungsbeiträge AHV/IV/ALV	5'144.95		5'000		4'488.60	
210.304.00	Personalversicherungsbeiträge			200		119.70	

Verwaltungsrechnung 2007 per 31.12.2007

Konto	Bezeichnung	Rechnung 2007		Voranschlag 2007		Rechnung 2006	
		Aufwand	Ertrag	Aufwand	Ertrag	Aufwand	Ertrag
210.305.00	Unfallversicherung Lehrkräfte			100			
210.305.01	Unfallversicherungsbeiträge	311.10		100		73.45	
210.305.02	Krankenversicherungsbeiträge	77.70		100		7.50	
210.309.00	Übriger Personalaufwand	41'584.45		33'000		37'585.60	
210.310.01	Schulmaterial Bezirksschule	90'653.80		85'000		79'844.50	
210.310.02	Schulmaterial übrige Volksschule	230'419.70		232'000		221'804.54	
210.310.03	Lehrerbibliothek	7'337.95		7'500		7'497.35	
210.310.04	Schülerbibliothek	3'991.90		4'000		3'999.15	
210.311.00	Anschaffung von Mobilien	108'901.55		115'000		55'876.35	
210.313.00	Sanitätsmaterial	1'770.50		2'000		1'119.45	
210.315.00	Unterhalt von Mobilien	25'640.70		13'500		7'566.00	
210.316.00	Benützungskosten	15'535.40		14'500		10'472.55	
210.317.01	Schulreisen, Lager, Exkursionen Bez.	25'799.40		28'000		28'590.35	
210.317.02	Schulreisen, Lager, Exkursionen übr. VS	87'336.10		89'000		69'021.00	
210.317.03	Schulveranstaltungen	4'117.01		16'000		37'757.45	
210.317.04	Busabonnemente für Schüler	1'200.00		1'000			
210.318.01	Schülerunfallversicherung	6'359.75		6'000		6'136.85	
210.318.02	Div. Dienstleistungen (Nothelferkurse)	2'878.00		2'500		2'815.00	
210.318.03	Urheberrechtsgebühren	4'021.90		4'000		4'089.10	
210.365.01	Beitrag an Aufgabenhilfe	12'000.00		12'000		12'000.00	
210.365.02	Benützung Hallenbad	146'900.85		125'000		160'820.35	
210.436.00	Rückerstattungen		200.00		500		
211	Werken, Textiles Werken, Hauswirtschaft	176'452.00		192'100		175'733.65	
	Nettoergebnis		176'452.00		192'100		175'733.65
211.302.00	Entschädigungen			500			
211.303.00	Sozialversicherungsbeiträge AHV/IV/ALV			100			
211.309.00	Übriger Personalaufwand	200.00		500			
211.310.01	Schulmaterial Textiles Werken	50'028.50		59'000		50'415.50	
211.310.02	Schulmaterial Hauswirtschaft	58'605.05		63'000		56'381.80	
211.310.03	Schulmaterial Werken	47'955.50		49'000		45'458.70	
211.311.00	Anschaffung von Mobilien	14'848.65		14'500		19'731.95	
211.315.00	Unterhalt von Mobilien	4'814.30		5'500		3'745.70	

Verwaltungsrechnung 2007 per 31.12.2007

Konto	Bezeichnung	Rechnung 2007		Voranschlag 2007		Rechnung 2006	
		Aufwand	Ertrag	Aufwand	Ertrag	Aufwand	Ertrag
212	Musikschule	502'889.00	249'994.10	450'300	209'000	454'319.85	268'827.60
	Nettoergebnis		252'894.90		241'300		185'492.25
212.300.00	Kommissionen	2'100.00		3'500		2'640.00	
212.301.00	Löhne Sekretariat Musikschule	28'697.95		33'000		28'208.50	
212.302.01	Löhne Lehrkräfte Musikschule	* 350'236.20		298'000		301'799.70	
212.303.00	Sozialversicherungsbeiträge AHV/IV/ALV	28'443.35		25'000		24'324.15	
212.304.00	Personalversicherungsbeiträge	19'763.40		15'000		16'051.75	
212.305.01	Unfallversicherungsbeiträge	4'785.15		4'000		3'698.00	
212.305.02	Krankenversicherungsbeiträge	1'286.15		1'000		1'119.40	
212.309.00	Übriger Personalaufwand	1'774.80		1'500		1'225.10	
212.310.00	Schul- und Büromaterial	* 7'313.40		4'500		4'823.25	
212.310.02	Schul- und Büromaterial MGS	284.20		300		378.30	
212.311.00	Anschaffung von Mobilien, Instrumente	4'266.95		7'500		4'648.70	
212.315.00	Unterhalt von Instrumenten	4'504.80		5'000		4'689.40	
212.316.00	Benützungskosten	* 3'900.00		1'800		1'800.00	
212.317.01	Veranstaltungen	2'000.00		1'500		1'762.20	
212.318.00	Honorar für Keyboardunterricht	* 14'649.95		21'500		29'760.60	
212.319.00	Übriger Sachaufwand	820.00		1'200		715.00	
212.352.00	Verwaltungsentschädigung an EG	9'000.00		9'000		9'000.00	
212.390.80	Benutzungskosten Schulhäuser Zentrum	19'062.70		17'000		17'675.80	
212.433.00	Elternbeiträge		109'281.20		116'000		111'048.75
212.436.00	Rückerstattungen				1'000		6'277.20
212.452.00	Schulgelder von anderen Gemeinden		140'712.90		92'000		131'106.65
212.461.00	Kantonsbeiträge						20'395.00
213	Schulhäuser Zentrum	600'282.80	52'229.40	655'500	55'000	551'050.80	42'870.25
	Nettoergebnis		548'053.40		600'500		508'180.55
213.311.00	Anschaffung von Mobilien und Geräten	922.55		5'000		2'649.50	
213.312.00	Energie	62'844.90		74'000		70'434.05	
213.314.01	Baulicher Unterhalt durch Dritte	* 161'307.80		182'500		98'494.75	
213.314.02	Gebäudereinigung durch Dritte	13'290.00		17'500		14'990.00	
213.315.00	Unterhalt der Mobilien	3'861.15		2'500		4'655.50	
213.318.01	Honorare					4'936.70	
213.318.40	Haftpflicht-/Sachversicherungen	16'219.15		13'000		16'750.90	
213.390.55	Anteil Schulanlage Zentrum	341'837.25		352'000		338'139.40	
213.390.81	Benutzungskosten Quartierzentrum			9'000			

Verwaltungsrechnung 2007 per 31.12.2007

Konto	Bezeichnung	Rechnung 2007		Voranschlag 2007		Rechnung 2006	
		Aufwand	Ertrag	Aufwand	Ertrag	Aufwand	Ertrag
213.436.00	Rückerstattungen		442.30		1'000		1'410.65
213.490.80	Anteil anderer Dienststellen		51'787.10		54'000		41'459.60
214	Turnhallen Zentrum	195'380.20	88'376.40	199'500	89'500	182'945.75	83'923.60
	Nettoergebnis		107'003.80		110'000		99'022.15
214.312.00	Energie	30'724.50		33'000		33'535.20	
214.314.01	Baulicher Unterhalt durch Dritte	46'266.00		45'000		32'239.05	
214.314.02	Gebäudereinigung durch Dritte	2'690.00		3'000		2'690.00	
214.315.00	Unterhalt der Mobilien	622.05		1'500		729.55	
214.318.40	Haftpflicht-/Sachversicherungen	5'414.45		4'000		5'274.95	
214.390.55	Anteil Schulanlage Zentrum	109'663.20		113'000		108'477.00	
214.434.00	Benützungsgebühren		4'826.00		7'000		6'420.00
214.436.00	Rückerstattungen				1'000		185.50
214.490.80	Anteile anderer Dienststellen		83'550.40		81'500		77'318.10
215	Aussenanlagen Zentrum	148'396.75	10'770.70	186'800	14'000	71'221.15	3'531.60
	Nettoergebnis		137'626.05		172'800		67'689.55
215.313.00	Verbrauchsmaterial	109.95		1'800		225.00	
215.314.00	Baulicher Unterhalt durch Dritte	116'105.30		157'000		40'126.35	
215.390.50	Leistungen Bauamt	32'181.50		28'000		30'869.80	
215.490.80	Anteile anderer Dienststellen		10'770.70		14'000		3'531.60
216	Schulhaus Hasel	230'133.95	5'789.20	254'000	4'100	212'732.10	3'662.20
	Nettoergebnis		224'344.75		249'900		209'069.90
216.301.00	Löhne	115'111.75		123'000		114'987.25	
216.303.00	Sozialversicherungsbeiträge AHV/IV/ALV	8'493.95		10'000		8'410.00	
216.304.00	Personalversicherungsbeiträge	7'400.40		8'000		7'153.20	
216.305.01	Unfallversicherungsbeiträge	1'695.40		1'500		1'536.65	
216.305.02	Krankenversicherungsbeiträge	393.30		500		389.40	
216.311.00	Anschaffung von Mobilien und Geräten			1'000			
216.312.00	Energie	36'301.30		35'000		40'776.30	
216.313.01	Reinigungsmaterial	1'151.90		2'000		1'128.85	
216.313.02	Verbrauchsmaterialien	2'038.65		4'000		2'914.55	
216.314.01	Baulicher Unterhalt durch Dritte	34'888.95		41'500		13'559.50	
216.314.02	Gebäudereinigung durch Dritte	3'750.00		4'000		3'750.00	
216.315.00	Unterhalt der Mobilien	248.55		500			

Verwaltungsrechnung 2007 per 31.12.2007

Konto	Bezeichnung	Rechnung 2007		Voranschlag 2007		Rechnung 2006	
		Aufwand	Ertrag	Aufwand	Ertrag	Aufwand	Ertrag
216.318.40	Haftpflicht-/Sachversicherungen	4'884.60		4'500		4'790.00	
216.390.50	Leistungen Bauamt	13'775.20		18'500		13'336.40	
216.436.00	Rückerstattungen		120.00		100		
216.490.80	Anteile anderer Dienststellen		5'669.20		4'000		3'662.20
217	Schulanlage Seefeld	258'425.15	10'687.50	263'500	5'500	233'882.35	6'549.60
	Nettoergebnis		247'737.65		258'000		227'332.75
217.301.00	Löhne	137'465.55		145'000		131'775.85	
217.303.00	Sozialversicherungsbeiträge AHV/IV/ALV	10'212.35		12'000		9'815.85	
217.304.00	Personalversicherungsbeiträge	9'217.20		10'000		8'614.80	
217.305.01	Unfallversicherungsbeiträge	1'998.15		2'000		1'836.40	
217.305.02	Krankenversicherungsbeiträge	382.90		500		379.50	
217.312.00	Energie	30'492.95		32'000		27'938.15	
217.313.01	Reinigungsmaterial	5'857.70		6'500		2'797.75	
217.313.02	Verbrauchsmaterial	3'813.45		5'500		5'034.45	
217.314.01	Baulicher Unterhalt durch Dritte	31'965.50		17'500		22'221.10	
217.314.02	Gebäudereinigung durch Dritte	6'850.00		7'500		4'950.00	
217.315.00	Unterhalt der Mobilien	1'690.70		2'000		1'795.55	
217.318.40	Haftpflicht-/Sachversicherungen	9'138.20		7'000		7'818.95	
217.390.50	Leistungen Bauamt	9'340.50		16'000		8'904.00	
217.434.00	Benützungsgebühren		6'370.00		5'500		5'670.00
217.436.00	Rückerstattungen		4'317.50				879.60
218	Schulgelder	4'128'249.00	732'354.00	3'960'000	700'000	3'770'281.40	736'426.00
	Nettoergebnis		3'395'895.00		3'260'000		3'033'855.40
218.352.00	Schulgelder an andere Gemeinden	10'670.00		70'000		45'417.00	
218.361.00	Besoldungsanteile an Kanton	4'027'359.00		3'750'000		3'579'064.40	
218.362.00	Besoldungsanteile an Gemeinden	5'620.00		40'000		24'600.00	
218.390.00	Schulgelder Sprachheilkindergarten	84'600.00		100'000		121'200.00	
218.462.00	Besoldungsanteile von Gemeinden		423'900.00		370'000		404'000.00
218.490.00	Anteil Betriebskosten		308'454.00		330'000		332'426.00
219	Volksschule übriges	427'926.30	17'150.00	448'000	1'100	427'325.87	4'234.45
	Nettoergebnis		410'776.30		446'900		423'091.42
219.300.00	Schulpflege	40'650.40		45'000		42'910.50	
219.301.00	Löhne	249'311.20		263'000		255'588.15	

Verwaltungsrechnung 2007 per 31.12.2007

Konto	Bezeichnung	Rechnung 2007		Voranschlag 2007		Rechnung 2006	
		Aufwand	Ertrag	Aufwand	Ertrag	Aufwand	Ertrag
219.303.00	Sozialversicherungsbeiträge AHV/IV/ALV	21'422.70		22'500		21'945.00	
219.304.00	Personalversicherungsbeiträge	23'898.60		24'000		16'847.90	
219.305.01	Unfallversicherungsbeiträge	4'199.95		4'000		3'595.80	
219.305.02	Krankenversicherungsbeiträge	1'096.90		1'500		1'058.45	
219.309.00	Übriger Personalaufwand	14'006.30		18'000		20'569.90	
219.310.00	Büromaterial, Drucksachen	18'065.60		23'000		14'673.00	
219.314.00	Baulicher Unterhalt durch Dritte					504.60	
219.315.00	Unterhalt der Mobilien	1'091.55		1'000		1'151.75	
219.317.01	Spesenentschädigungen	3'573.95		2'000		2'619.50	
219.317.02	Examenessen, Examenweggen	14'036.45		15'500		12'050.15	
219.317.03	Veranstaltungen, Proj. Schulsozialarbeit	3'477.30		8'000		4'312.27	
219.318.01	Honorare	9'468.80				9'138.00	
219.318.10	Postgebühren	897.50		500		150.70	
219.318.30	Telefongebühren	20'329.10		17'000		17'610.20	
219.318.40	Haftpflicht-/Sachversicherungen	2'150.00		2'500		2'130.00	
219.319.01	Mitgliederbeiträge	250.00		500		470.00	
219.436.00	Rückerstattungen		15'380.00		100		3'234.45
219.437.00	Schulbussen		1'770.00		1'000		1'000.00
220	Sonderschulung	768'347.30		20'000		1'131'246.85	93'847.85
	Nettoergebnis		768'347.30		20'000		1'037'399.00
220.310.00	Schulmaterial			4'000			
220.318.00	Dienstleistungen	500.00		6'000			
220.351.00	Logopädische Erstabklärungen	10'413.00		10'000		3'276.00	
220.366.00	Versorgungskosten ab 2007 unter 540.366	757'434.30				1'127'970.85	
220.436.00	Elternbeiträge ab 2007 unter 540.436						93'847.85
230	Berufsbildung	1'163'529.10		845'000		980'363.55	
	Nettoergebnis		1'163'529.10		845'000		980'363.55
230.361.00	Schulgelder an Kantonale Schulen	118'654.20		95'000		96'138.05	
230.364.00	Schulgelder an Berufsschulen	1'044'874.90		750'000		884'225.50	
290	Uebrigendes Bildungswesen	1'341.50	60'363.00	500		1'243.90	
	Nettoergebnis	59'021.50			500		1'243.90
290.390.80	Benutzungskosten Schulhäuser Zentrum	1'341.50		500		1'243.90	
290.436.00	Rückerstattungen		60'363.00				

Verwaltungsrechnung 2007 per 31.12.2007

Konto	Bezeichnung	Rechnung 2007		Voranschlag 2007		Rechnung 2006	
		Aufwand	Ertrag	Aufwand	Ertrag	Aufwand	Ertrag
3	Kultur, Freizeit Nettoergebnis	1'429'324.83	615'075.64	1'456'300	594'100	1'500'018.69	659'689.35
			814'249.19		862'200		840'329.34
300	Kulturförderung Nettoergebnis	80'548.55		100'500		87'760.95	
			80'548.55		100'500		87'760.95
300.300.00	Kommissionen	6'300.00		7'500		6'540.00	
300.310.00	Büromaterial, Drucksachen	6'663.15		10'000		5'406.00	
300.318.01	Veranstaltungen Kulturkommission	12'509.90		20'000		16'401.85	
300.318.02	Dienstleistungen (Brandwache)	3'400.00		5'000			
300.318.10	Postgebühren	20.00		1'000		445.00	
300.365.02	Beiträge an regionale Organisationen	2'600.00		3'500		4'160.00	
300.390.50	Leistungen Bauamt	13'406.20		18'500		21'808.90	
300.390.80	Benutzungskosten	35'649.30		35'000		32'999.20	
301	Vereinshaus Ost Nettoergebnis	11'652.20	450.00	10'100	500	49'033.80	4'230.90
			11'202.20		9'600		44'802.90
301.312.00	Energie	3'187.85		4'000		3'891.90	
301.313.00	Verbrauchsmaterial			100			
301.314.00	Baulicher Unterhalt durch Dritte	6'990.35		4'500		44'022.10	
301.318.40	Haftpflicht-/Sachversicherungen	453.60		500		413.80	
301.390.50	Leistungen Bauamt	1'020.40		1'000		706.00	
301.434.00	Benützungsgebühren		450.00		500		450.00
301.436.00	Rückerstattungen						3'780.90
302	Zentrumsschopf Nettoergebnis	32'656.65	21'600.00	50'400	20'000	62'835.70	23'441.00
			11'056.65		30'400		39'394.70
302.301.00	Löhne	12'040.40		13'000		11'766.65	
302.303.00	Sozialversicherungsbeiträge AHV/IV/ALV	906.80		1'000		886.00	
302.305.01	Unfallversicherungsbeiträge	157.50		200		153.00	
302.310.00	Büromaterial, Drucksachen	60.25		100		68.85	
302.311.00	Anschaffung von Mobilien			500			
302.312.00	Energie	4'003.60		4'000		2'093.00	
302.313.00	Verbrauchsmaterialien	476.80		500		225.70	
302.314.00	Baulicher Unterhalt durch Dritte	11'002.30	*	25'000		46'266.25	
302.315.00	Unterhalt von Mobilien	1'374.35		3'500		121.60	
302.318.40	Haftpflicht-/Sachversicherungen	1'066.40		1'000		1'036.85	

Verwaltungsrechnung 2007 per 31.12.2007

Konto	Bezeichnung	Rechnung 2007		Voranschlag 2007		Rechnung 2006	
		Aufwand	Ertrag	Aufwand	Ertrag	Aufwand	Ertrag
302.390.50	Leistungen Bauamt	470.90		1'000			
302.390.55	Anteil Material Schulanlage Zentrum	1'097.35		600		217.80	
302.434.00	Benützungsgebühren		21'600.00		20'000		23'441.00
303	Quartierzentrum Langäcker	69'077.05	64'025.80	63'300	72'000	68'530.60	63'430.50
	Nettoergebnis		5'051.25	8'700			5'100.10
303.301.00	Löhne	31'256.30		31'000		29'057.00	
303.303.00	Sozialversicherungsbeiträge AHV/IV/ALV	2'450.00		2'500		2'188.60	
303.304.00	Personalversicherungsbeiträge	2'683.80		2'500		2'478.60	
303.305.01	Unfallversicherungsbeiträge	482.70		500		424.85	
303.305.02	Krankenversicherungsbeiträge	137.65		300		127.70	
303.312.00	Energie *	22'689.80		17'000		16'454.90	
303.314.00	Baulicher Unterhalt durch Dritte	6'509.60		5'000		15'525.30	
303.315.00	Unterhalt von Mobilien	320.15		3'000			
303.318.40	Haftpflicht-/Sachversicherungen	1'292.65		1'000		1'249.10	
303.390.55	Anteil Material Schulanlage Zentrum	1'254.40		500		1'024.55	
303.434.00	Benützungsgebühren		1'597.90		1'000		398.60
303.490.81	Kostenanteile		62'427.90		71'000		63'031.90
304	Bibliothek	181'864.25	22'235.50	178'600	21'000	177'332.20	21'578.30
	Nettoergebnis		159'628.75	157'600			155'753.90
304.301.00	Löhne	95'029.20		95'000		93'175.65	
304.303.00	Sozialversicherungsbeiträge AHV/IV/ALV	7'095.40		7'000		6'983.35	
304.304.00	Personalversicherungsbeiträge	5'571.60		4'500		4'202.10	
304.305.01	Unfallversicherungsbeiträge	1'396.60		1'500		1'305.75	
304.305.02	Krankenversicherungsbeiträge	280.45		300		272.15	
304.309.00	Übriger Personalaufwand *	5'395.00		2'000		1'345.40	
304.310.00	Büromaterial, Drucksachen	4'526.75		5'000		4'045.80	
304.311.02	Anschaffung von Büchern	26'045.95		24'000		26'257.65	
304.311.03	Anschaffung EDV	386.60		5'000		1'381.75	
304.314.00	Baulicher Unterhalt durch Dritte					2'184.90	
304.315.00	Unterhalt von Mobilien	1'050.00		1'000		1'092.50	
304.318.01	Veranstaltungen	916.20		1'500		1'060.80	
304.318.10	Postgebühren	230.00		500		260.00	
304.318.30	Telefongebühren	1'629.95		1'000		993.45	
304.318.40	Haftpflicht-/Sachversicherungen	588.95		500		588.85	

Verwaltungsrechnung 2007 per 31.12.2007

Konto	Bezeichnung	Rechnung 2007		Voranschlag 2007		Rechnung 2006	
		Aufwand	Ertrag	Aufwand	Ertrag	Aufwand	Ertrag
304.319.00	Beiträge	874.00		800		1'036.00	
304.390.81	Benutzungskosten Quartierzentrum	30'847.60		29'000		31'146.10	
304.436.00	Rückerstattungen		10'235.50		9'000		9'578.30
304.452.00	Gemeindebeitrag Killwangen		12'000.00		12'000		12'000.00
330	Parkanlagen, Wanderwege	53'484.45		81'200		51'785.50	
	Nettoergebnis		53'484.45		81'200		51'785.50
330.312.00	Wasser	20.35		200		44.05	
330.313.00	Verbrauchsmaterialien	5'470.75		4'000		6'328.35	
330.314.00	Baulicher Unterhalt durch Dritte	5'921.95		12'000		1'050.00	
330.390.50	Leistungen Bauamt	42'071.40		65'000		44'363.10	
340	Sport	307'799.84	480.00	297'100	3'000	296'370.50	2'980.00
	Nettoergebnis		307'319.84		294'100		293'390.50
340.310.00	Inserate			100			
340.311.00	Anschaffung von Mobilien	*	5'599.95				
340.312.00	Energie		21'424.30	27'000		26'506.20	
340.313.00	Verbrauchsmaterialien		5'462.95	8'000		7'611.10	
340.314.00	Baulicher Unterhalt durch Dritte	*	33'377.40	28'000		23'206.85	
340.318.40	Haftpflicht-/Sachversicherungen		1'642.15	1'500		1'587.90	
340.365.01	Beiträge an Vereine		3'300.00	3'500		3'300.00	
340.365.02	Betriebsbeitrag an Hallenbad	*	128'861.89	112'000		153'968.05	
340.390.50	Leistungen Bauamt		58'201.30	65'000		42'009.70	
340.390.80	Benutzungsk. Turnhallen u. Aussenanlagen		49'929.90	52'000		38'180.70	
340.434.00	Benützungsgebühren			480.00	3'000		2'980.00
341	Hallenbad	470'433.69	470'433.69	459'600	459'600	513'928.65	513'928.65
341.301.00	Löhne		201'052.25	199'000		199'256.15	
341.303.00	Sozialversicherungsbeiträge AHV/IV/ALV		15'140.65	16'000		15'004.95	
341.304.00	Personalversicherungsbeiträge		13'973.40	15'000		13'197.00	
341.305.01	Unfallversicherungsbeiträge		2'902.05	3'000		2'697.90	
341.305.02	Krankenversicherungsbeiträge		383.50	500		379.60	
341.309.00	Übriger Personalaufwand		1'716.25	3'000		3'582.65	
341.310.00	Büromaterial, Drucksachen		3'615.75	6'000		4'586.60	
341.311.00	Anschaffung von Mobilien		10'279.99	13'000		2'866.90	
341.312.00	Energie	*	114'283.75	90'000		103'513.50	

Verwaltungsrechnung 2007 per 31.12.2007

Konto	Bezeichnung	Rechnung 2007		Voranschlag 2007		Rechnung 2006	
		Aufwand	Ertrag	Aufwand	Ertrag	Aufwand	Ertrag
341.313.00	Verbrauchsmaterialien	8'463.10		10'000		6'762.90	
341.314.00	Baulicher Unterhalt durch Dritte	6'912.70		10'000		110'696.85	
341.315.00	Unterhalt von Mobilien	64'449.25		66'000		18'350.60	
341.318.01	Wasserkontrollen	1'056.90		2'000		962.00	
341.318.02	Honorare Diverse	2'765.00		2'000		2'605.00	
341.318.10	Postgebühren	47.75		100		72.00	
341.318.30	Telefongebühren	1'715.35		2'000		2'116.10	
341.318.40	Haftpflicht-/Sachversicherungen	1'110.05		1'500		1'109.95	
341.321.00	Zinsen für kurzfristige Schulden	2'566.00		2'500		5'168.00	
341.352.00	Verwaltungsentschädigung an EG	18'000.00		18'000		21'000.00	
341.434.00	Eintrittsgebühren		58'237.00		70'000		63'158.05
341.435.00	Verkäufe		1'076.15		2'000		1'647.10
341.436.00	Rückerstattungen		10'783.40		11'000		12'517.15
341.462.00	Zuschuss Defizitdeckung		256'285.09		221'600		292'554.30
341.463.00	Betriebsbeitrag		144'052.05		155'000		144'052.05
350	Uebrigere Freizeitgestaltung	201'935.15	21'990.65	204'500	10'000	163'588.29	10'000.00
	Nettoergebnis		179'944.50		194'500		153'588.29
350.300.00	Jugendkommission	2'100.00		3'000		2'520.00	
350.301.00	Löhne Mobile Jugendarbeit		101'182.45		89'000		86'380.20
350.303.00	Sozialversicherungsbeiträge AHV/IV/ALV	7'620.30		7'000		6'505.15	
350.304.00	Personalversicherungsbeiträge	8'286.75		7'000		6'870.00	
350.305.01	Unfallversicherungsbeiträge	1'378.40		1'500		1'262.30	
350.305.02	Krankenversicherungsbeiträge	442.45		500		379.70	
350.309.00	Übriger Personalaufwand	1'775.00		2'000		2'400.04	
350.310.00	Büromaterial, Drucksachen	2'148.50		2'000		1'756.65	
350.312.00	Energie			500			
350.313.00	Verbrauchsmaterial	430.40		1'000		659.30	
350.314.00	Baulicher Unterhalt		17'401.30		29'000		7'200.90
350.317.00	Veranstaltungen, Projekte Jugendarbeit	13'569.40		16'000		11'163.80	
350.317.01	Spesenentschädigungen	2'611.40		500		1'935.90	
350.318.30	Telefongebühren	1'969.80		2'500		2'121.40	
350.318.40	Haftpflicht-/Sachversicherungen	555.60		500		535.55	
350.390.80	Benutzungskosten Schulhäuser Zentrum	29'088.30		34'500		20'412.30	
350.390.81	Benutzungskosten Quartierzentrum	11'375.10		8'000		11'485.10	
350.436.00	Rückerstattungen		11'990.65				

Verwaltungsrechnung 2007 per 31.12.2007

Konto	Bezeichnung	Rechnung 2007		Voranschlag 2007		Rechnung 2006	
		Aufwand	Ertrag	Aufwand	Ertrag	Aufwand	Ertrag
350.452.00	Beiträge von anderen Gemeinden		10'000.00		10'000		10'000.00
351	Skilager	19'873.00	13'860.00	11'000	8'000	28'852.50	20'100.00
	Nettoergebnis		6'013.00		3'000		8'752.50
351.317.00	Lagerkosten	19'873.00		11'000		28'852.50	
351.436.00	Elternbeiträge		13'140.00		7'000		17'940.00
351.452.00	Beiträge von anderen Gemeinden		720.00		1'000		2'160.00

Verwaltungsrechnung 2007 per 31.12.2007

Konto	Bezeichnung	Rechnung 2007		Voranschlag 2007		Rechnung 2006	
		Aufwand	Ertrag	Aufwand	Ertrag	Aufwand	Ertrag
4	Gesundheit	1'697'950.90	2'512.40	1'808'000	2'400	1'462'432.35	2'532.00
	Nettoergebnis		1'695'438.50		1'805'600		1'459'900.35
400	Spitäler	1'490'079.90		1'592'000		1'296'683.65	
	Nettoergebnis		1'490'079.90		1'592'000		1'296'683.65
400.361.00	Defizitbeitrag Kantonsspital	1'294'300.00		1'422'000		1'167'900.00	
400.364.00	Defizitbeiträge an Krankenhäuser *	195'779.90		170'000		128'783.65	
440	Krankenpflege	170'600.65		173'000		125'113.95	
	Nettoergebnis		170'600.65		173'000		125'113.95
440.365.01	Beitrag an Haus-/Krankenpflegeverein	163'870.95		166'000		118'587.85	
440.365.02	Beitrag an Samariterverein	1'000.00		1'000		1'000.00	
440.390.80	Benutzungskosten Turnhallen	2'729.70		3'000		2'526.10	
440.390.85	Benutzungskosten Werkhof	3'000.00		3'000		3'000.00	
460	Schulgesundheitsdienst	35'470.35	2'512.40	41'200	2'400	38'834.75	2'532.00
	Nettoergebnis		32'957.95		38'800		36'302.75
460.301.00	Löhne	12'457.25		12'000		15'204.45	
460.303.00	Sozialversicherungsbeiträge AHV/IV/ALV	613.30		500		736.55	
460.305.01	Unfallversicherungsbeiträge	23.00		100		21.40	
460.310.00	Schulmaterialien					70.00	
460.313.01	Sanitätsmaterial			100		119.65	
460.313.02	Pausenapfelaktion	2'205.00		2'500		2'137.50	
460.318.01	Schulzahnpflege Untersuchung	19'231.60		25'000		18'852.45	
460.318.03	Impfungen, Schirmbildaktion	940.20		1'000		1'692.75	
460.436.00	Rückerstattungen		2'512.40		2'000		2'142.00
460.461.00	Kantonsbeiträge				400		390.00
470	Lebensmittelkontrolle	1'800.00		1'800		1'800.00	
	Nettoergebnis		1'800.00		1'800		1'800.00
470.352.00	Pilzkontrolle	1'800.00		1'800		1'800.00	

Verwaltungsrechnung 2007 per 31.12.2007

Konto	Bezeichnung	Rechnung 2007		Voranschlag 2007		Rechnung 2006	
		Aufwand	Ertrag	Aufwand	Ertrag	Aufwand	Ertrag
5	Soziale Wohlfahrt Nettoergebnis	9'365'579.55	5'779'934.05	7'760'400	4'859'400	7'890'203.20	5'634'467.90
			3'585'645.50		2'901'000		2'255'735.30
500	Sozialversicherungen Nettoergebnis	63'982.55	15'319.50	66'300	15'000	77'844.20	15'082.50
			48'663.05		51'300		62'761.70
500.301.00	Löhne AHV-Zweigstelle	54'408.85		55'000		57'419.20	
500.303.00	Sozialversicherungsbeiträge AHV/IV/ALV	4'097.10		5'000		4'324.40	
500.304.00	Personalversicherungsbeiträge	4'402.20		5'000		4'476.00	
500.305.01	Unfallversicherungsbeiträge	835.20		1'000		838.85	
500.305.02	Krankenversicherungsbeiträge	239.20		300		252.75	
500.361.00	Gemeindebeitrag AHV/EL/IV					10'533.00	
500.451.00	Entsch. der kant. Ausgleichskasse		15'319.50		15'000		15'082.50
540	Jugend Nettoergebnis	975'032.50	153'792.30	1'206'400	95'000	320'698.75	
			821'240.20		1'111'400		320'698.75
540.361.00	Elternbriefe pro Juventute	1'660.00		2'000		1'823.00	
540.362.00	Zuschuss an Hort	128'946.70		123'400		120'523.75	
540.364.00	Beitrag an Mütter- und Väterberatung	62'200.00		65'000		55'176.00	
540.365.01	Beitrag an Kindertagesstätte	180'850.10		180'000		119'000.00	
540.365.02	Beitrag an Beratungszentrum	36'638.00		36'000		24'176.00	
540.366.00	Versorgungskosten	564'737.70		800'000			
540.436.00	Rückerstattungen		153'792.30		95'000		
541	Schülerhort	210'647.20	210'647.20	208'400	208'400	194'198.75	194'198.75
541.301.00	Löhne	139'642.30		140'000		133'237.45	
541.303.00	Sozialversicherungsbeiträge AHV/IV/ALV	10'516.15		11'000		9'969.70	
541.304.00	Personalversicherungsbeiträge	10'453.25		10'000		9'735.60	
541.305.01	Unfallversicherungsbeiträge	2'123.75		2'000		1'918.25	
541.305.02	Krankenversicherungsbeiträge	562.05		500		537.65	
541.309.00	Übriger Personalaufwand	2'222.00		1'000			
541.310.01	Büromaterial, Drucksachen	402.35		500		243.65	
541.310.02	Spiel-/Beschäftigungsmaterial	2'269.60		2'500		1'445.85	
541.311.00	Anschaffung von Mobilien	332.25		500		877.60	
541.312.00	Energie	766.40		1'000		826.60	
541.314.01	Baulicher Unterhalt	1'455.85		1'500		134.80	
541.317.00	Verpflegung	32'369.85		30'000		27'789.60	

Verwaltungsrechnung 2007 per 31.12.2007

Konto	Bezeichnung	Rechnung 2007		Voranschlag 2007		Rechnung 2006	
		Aufwand	Ertrag	Aufwand	Ertrag	Aufwand	Ertrag
541.318.40	Haftpflicht-/Sachversicherungen	190.00		300		220.00	
541.390.55	Anteil Schulanlage Zentrum	7'341.40		7'600		7'262.00	
541.436.00	Elternbeiträge/Rückerstattungen		81'700.50		85'000		73'675.00
541.462.00	Zuschuss zur Defizitdeckung		128'946.70		123'400		120'523.75
570	Altersheime	200.00		200		200.00	
	Nettoergebnis		200.00		200		200.00
570.365.00	Beitrag an Altersheim	200.00		200		200.00	
580	Allgemeine Fürsorge	45'165.00		118'800		78'218.85	
	Nettoergebnis		45'165.00		118'800		78'218.85
580.300.00	Ausländerkommission	8'040.00		8'000		8'020.00	
580.301.00	Löhne	5'150.65		5'000		5'465.70	
580.303.00	Sozialversicherungsbeiträge AHV/IV/ALV	742.65		500		617.85	
580.304.00	Personalversicherungsbeiträge	430.80		500		442.50	
580.305.01	Unfallversicherungsbeiträge	89.30		100		85.20	
580.305.02	Krankenversicherungsbeiträge	22.20		100		24.10	
580.310.00	Büromaterial, Drucksachen			100			
580.317.01	Integrationsmassnahmen	20'316.65		21'000		18'692.50	
580.317.02	Kulturfest	5'000.00		5'000			
580.317.03	Altersfragen			2'000		969.70	
580.317.04	Alkoholprävention	830.00		5'000			
580.318.40	Haftpflicht-/Sachversicherungen	1'430.00		1'500		1'540.00	
580.361.00	Restkostenmassnahmenvollzug			60'000			
580.364.00	Asylbewerberbetreuung durch KSD					36'507.50	
580.365.01	Beiträge an private Institutionen	3'112.75		6'000		5'853.80	
580.366.00	Beiträge an und für Private			4'000			
581	Sozialhilfe	6'934'290.65	4'951'255.35	4'980'000	4'071'000	6'084'947.90	4'936'888.50
	Nettoergebnis		1'983'035.30		909'000		1'148'059.40
581.361.00	Beiträge an Kanton	16'227.75		10'000		21'207.25	
581.362.00	Beiträge an Gemeinden			5'000			
581.366.01	Materielle Hilfe Schweizer/Ausländer	6'305'304.75		4'500'000		5'400'749.20	
581.366.02	Materielle Hilfe ZUG/Abkommen	325'502.50		370'000		397'675.05	
581.366.03	Materielle Hilfe Asylsuchende/Flüchtling	287'255.65		95'000		265'316.40	
581.436.01	Rückerstattungen Schweizer/Ausländer		2'980'021.40		2'000'000		2'514'937.90

Verwaltungsrechnung 2007 per 31.12.2007

Konto	Bezeichnung	Rechnung 2007		Voranschlag 2007		Rechnung 2006	
		Aufwand	Ertrag	Aufwand	Ertrag	Aufwand	Ertrag
581.436.02	Rückerstattungen ZUG/Abkommen		100'389.65		70'000		84'881.60
581.436.03	Rückerstattungen Asylsuchende/Flüchtling		29'844.70		50'000		52'129.10
581.450.00	Kostenersatz durch Bund		253'428.10		50'000		137'457.10
581.451.00	Kostenersatz durch Kanton		167'290.50		250'000		270'534.40
581.452.00	Kostenersatz durch Gemeinden				1'000		
581.461.00	Kantonssubventionen	*	1'420'281.00		1'650'000		1'876'948.40
582	Sozialdienst		1'134'261.65		1'178'300		1'132'094.75
	Nettoergebnis		685'341.95		708'300		643'796.60
582.300.00	Kommissionen		8'760.00		7'000		6'420.00
582.301.00	Löhne	*	405'781.05		363'000		386'960.40
582.303.00	Sozialversicherungsbeiträge AHV/IV/ALV		30'549.65		30'000		29'231.15
582.304.00	Personalversicherungsbeiträge		29'445.45		31'000		28'419.00
582.305.01	Unfallversicherungsbeiträge		6'214.80		5'500		5'643.55
582.305.02	Krankenversicherungsbeiträge		1'791.95		2'000		1'724.45
582.310.00	Büromaterial, Drucksachen	*	8'827.50		5'000		9'507.05
582.311.00	Anschaffung von Mobilien		690.05		800		
582.317.00	Spesenentschädigungen		172.60		500		
582.318.01	Praxisberatung		3'000.00		3'500		1'083.50
582.318.02	Dienstleistungen, Honorare	*	4'304.00				
582.366.01	Unterhaltsbeiträge		491'534.30		550'000		499'213.35
582.366.02	Elternschaftsbeihilfe		143'190.30		180'000		163'892.30
582.436.00	Rückerst. Alimentenbevorschussung			171'299.80		200'000	182'678.45
582.451.00	Rückerstattungen Kanton			41'172.90		30'000	21'327.10
582.461.00	Kantonssubventionen		236'447.00		240'000		284'292.60
590	Hilfsaktionen		2'000.00		2'000		2'000.00
	Nettoergebnis			2'000.00		2'000	2'000.00
590.367.01	Entwicklungshilfe		2'000.00		2'000		2'000.00

Verwaltungsrechnung 2007 per 31.12.2007

Konto	Bezeichnung	Rechnung 2007		Voranschlag 2007		Rechnung 2006	
		Aufwand	Ertrag	Aufwand	Ertrag	Aufwand	Ertrag
6	Verkehr	1'664'576.80	318'187.60	1'570'300	311'000	1'374'369.95	288'698.85
	Nettoergebnis		1'346'389.20		1'259'300		1'085'671.10
610	Kantonsstrassen	183'567.25		64'000		2'730.95	
	Nettoergebnis		183'567.25		64'000		2'730.95
610.361.00	Beitrag an Kanton	*	183'567.25	64'000		2'730.95	
620	Gemeindestrassen	685'384.70	2'010.00	721'000	1'000	681'866.65	7'717.90
	Nettoergebnis		683'374.70		720'000		674'148.75
620.310.00	Inserate	2'297.90		3'000		3'451.05	
620.312.00	Energie	629.30		1'000		1'220.95	
620.313.01	Verbrauchsmaterial	*	33'540.65	70'000		55'989.85	
620.313.02	Signalisationsmaterial	*	11'710.40	37'000		18'437.65	
620.314.01	Baulicher Unterhalt durch Dritte		144'459.35	152'000		128'584.45	
620.314.02	Markierungen durch Dritte	*	5'960.20	20'000		16'445.25	
620.318.01	Honorare		38'905.85	36'500		9'910.45	
620.318.02	Dienstleistungen, Transporte		13'852.35	20'000		18'118.60	
620.390.50	Leistungen Bauamt	*	418'005.70	365'500		418'119.40	
620.390.51	Leistungen Bauverwaltung		16'023.00	16'000		11'589.00	
620.436.00	Rückerstattungen						7'717.90
			2'010.00		1'000		
621	Parkplätze	20'304.65	82'153.20	25'700	130'000	14'844.75	97'395.95
	Nettoergebnis		61'848.55	104'300		82'551.20	
621.301.00	Löhne	*	986.20				
621.305.01	Unfallversicherungsbeiträge	*	2.00				
621.313.01	Verbrauchsmaterialien		1'837.50	2'000			
621.314.00	Unterhalt und Markierungen		656.30	5'000			
621.315.00	Unterhalt EDV Parkgebühren		968.40			968.40	
621.317.00	Spesenentschädigungen	*	213.50				
621.318.10	Postgebühren		334.95	200		226.15	
621.390.50	Leistungen Bauamt		15'305.80	18'500		13'650.20	
621.427.00	Parkgebühren	*					97'395.95
			82'153.20		130'000		
650	Regionalverkehr	775'320.20	234'024.40	759'600	180'000	674'927.60	183'585.00
	Nettoergebnis		541'295.80		579'600		491'342.60
650.318.40	Haftpflicht-/Sachversicherungen		35.05	100		35.05	

Verwaltungsrechnung 2007
per 31.12.2007

Konto	Bezeichnung	Rechnung 2007		Voranschlag 2007		Rechnung 2006	
		Aufwand	Ertrag	Aufwand	Ertrag	Aufwand	Ertrag
650.351.00	Kantonsbeitrag an Regionalverkehr	701'835.00		697'000		659'855.00	
650.362.00	Beitrag an Diverse *	11'103.10				14'650.00	
650.364.00	Beitrag an ZPL	551.50		500		387.55	
650.364.01	Beitrag an Veloständer Bhf. Killwangen	61'795.55		62'000			
650.436.00	Rückerstattungen		3'000.00				
650.469.00	Private Beiträge		231'024.40		180'000		183'585.00

Verwaltungsrechnung 2007 per 31.12.2007

Konto	Bezeichnung	Rechnung 2007		Voranschlag 2007		Rechnung 2006	
		Aufwand	Ertrag	Aufwand	Ertrag	Aufwand	Ertrag
7	Umwelt, Raumordnung	3'131'104.75	2'861'362.65	3'342'200	2'999'700	3'167'043.61	2'860'531.46
	Nettoergebnis		269'742.10		342'500		306'512.15
711	Abwasserbeseitigung	1'208'253.55	1'208'253.55	1'273'700	1'273'700	1'206'859.80	1'206'859.80
711.311.00	Anschaffung von Geräten			1'000		1'144.05	
711.312.00	Energie	1'210.95		1'500		1'928.20	
711.314.01	Baulicher Unterhalt durch Dritte	*	292'934.95	347'000		257'931.05	
711.318.01	Honorare	*	7'818.60	64'000		31'478.05	
711.318.40	Haftpflicht-/Sachversicherungen		410.00	500		470.00	
711.319.00	Verbandsbeiträge		676.05	700		675.00	
711.352.01	Betriebsbeitrag an Abwasserverband		772'169.00	735'000		754'371.35	
711.352.02	Verwaltungsentschädigung an EG und EVS		68'000.00	68'000		80'000.00	
711.390.50	Leistungen Bauamt		17'974.50	23'000		23'495.60	
711.390.51	Leistungen Bauverwaltung		47'059.50	33'000		55'366.50	
711.429.00	Verpflichtungsverzinsung				6'600		6'508.60
711.434.01	Abwasserbenützungsgebühren		1'064'270.27		1'090'500		1'071'775.45
711.436.00	Rückerstattungen		34.20		2'000		1.25
711.480.00	Entnahmen aus Spezialfinanzierung	*	129'885.98		174'600		128'574.50
721	Abfallbewirtschaftung	1'636'295.20	1'636'295.20	1'707'000	1'707'000	1'627'216.66	1'627'216.66
721.310.00	Büromaterial, Drucksachen		6'027.85	4'000		7'199.95	
721.312.00	Energie		814.80	500		885.15	
721.313.00	Verbrauchsmaterial			1'000		32.00	
721.314.00	Baulicher Unterhalt durch Dritte		4'108.45	8'000		71'594.95	
721.318.01	Hauskehricht, Sperrgut (Transport)		339'427.95	377'000		330'497.50	
721.318.02	Hauskehricht, Sperrgut (Verbrennung)	*	638'780.80	739'000		658'317.70	
721.318.03	Grüngut (Transport)		63'781.15	67'000		54'422.10	
721.318.04	Grüngut (Verwertung)		105'356.60	113'000		91'105.35	
721.318.05	Papier, Karton (Transport + Verwertung)		33'313.10	20'000		23'408.35	
721.318.07	Glas Recycling (Transport + Verwertung)		19'754.00	26'000		19'448.90	
721.318.09	Metalle (Aluminium, Weissblech, Rest)		7'680.00	13'000		6'990.00	
721.318.11	Übrige Abfallarten		33'637.20	47'000		31'975.45	
721.318.40	Haftpflicht-/Sachversicherungen		491.25	300		342.90	
721.329.00	Vorschussverzinsung		10'369.60	6'700		11'172.60	
721.331.00	Vorgeschriebene Vorschussabtragung		26'300.00	47'000		37'130.00	
721.352.02	Verwaltungsentschädigung an EG und EVS		108'000.00	108'000		114'000.00	

Verwaltungsrechnung 2007 per 31.12.2007

Konto	Bezeichnung	Rechnung 2007		Voranschlag 2007		Rechnung 2006	
		Aufwand	Ertrag	Aufwand	Ertrag	Aufwand	Ertrag
721.380.00	Einlagen in Spezialfinanzierung	*	131'226.65			71'233.91	
721.390.50	Leistungen Bauamt		107'225.80	129'500		97'459.85	
721.434.00	Kehrichtgebühren				1'591'000		1'554'222.75
721.436.00	Rückerstattungen				115'000		72'650.91
721.437.00	Bussen				1'000		343.00
740	Friedhof		133'427.05	173'000	15'000	169'434.40	20'905.70
	Nettoergebnis				158'000		148'528.70
740.310.00	Büromaterial, Drucksachen					141.30	
740.311.00	Anschaffung von Mobilien			500			
740.312.00	Energie		2'594.50	4'000		3'933.80	
740.313.00	Verbrauchsmaterial, Grabsteine, Kreuze		20'319.20	21'000		12'339.15	
740.314.01	Baulicher Unterhalt durch Dritte	*	67'061.50	81'000		79'733.05	
740.314.02	Bestattungskosten durch Dritte	*	32'641.40	50'000		47'129.25	
740.315.00	Unterhalt Mobilien, Geräte			500		198.00	
740.318.01	Dienstleistungen (Anlagen)		6'279.95	8'000		22'094.25	
740.318.40	Haftpflicht-/Sachversicherungen		1'116.10	1'000		1'080.60	
740.390.50	Leistungen Bauamt		3'414.40	7'000		2'785.00	
740.434.00	Grabplatzgebühren				3'000		2'000.00
740.436.00	Rückerstattungen				12'000		18'905.70
750	Gewässerverbauungen		47'704.45	25'000		18'220.15	
	Nettoergebnis			47'704.45	25'000		18'220.15
750.314.00	Baulicher Unterhalt durch Dritte		15'212.55	17'000		197.60	
750.361.00	Beiträge an Kanton	*	32'491.90	7'000		18'022.55	
750.390.50	Leistungen Bauamt			1'000			
770	Naturschutz		33'890.60	23'000		16'194.65	
	Nettoergebnis			33'890.60	23'000		16'194.65
770.300.00	Kommissionen		1'682.00	2'000		1'525.00	
770.313.00	Diverse Aktionen		3'962.85	5'000		2'677.70	
770.365.00	Beiträge		656.05	2'000		656.05	
770.390.50	Leistungen Bauamt	*	27'589.70	14'000		11'335.90	

Verwaltungsrechnung 2007 per 31.12.2007

Konto	Bezeichnung	Rechnung 2007		Voranschlag 2007		Rechnung 2006	
		Aufwand	Ertrag	Aufwand	Ertrag	Aufwand	Ertrag
780	Uebrigter Umweltschutz	37'928.20	3'847.20	34'500	1'000	30'094.90	4'963.30
	Nettoergebnis		34'081.00		33'500		25'131.60
780.310.00	Büromaterial, Drucksachen					967.40	
780.312.00	Energie			500		17.30	
780.313.00	Verbrauchsmaterialien	2'671.70		3'000		1'330.40	
780.314.00	Baulicher Unterhalt durch Dritte	2'650.20		4'000		1'264.30	
780.351.00	Beiträge an Kanton/Kadaverbeseitigung	7'449.80		8'500		7'373.80	
780.390.50	Leistungen Bauamt	25'156.50		18'500		19'141.70	
780.461.00	Kantonsbeiträge		3'847.20		1'000		4'963.30
790	Raumordnung	33'605.70	929.00	106'000	3'000	99'023.05	586.00
	Nettoergebnis		32'676.70		103'000		98'437.05
790.310.00	Büromaterial, Drucksachen					750.70	
790.318.00	Dienstleistungen, Honorare	*	11'286.25	69'000		59'409.20	
790.319.00	Verein für Landesplanung		1'003.95	1'000		1'003.95	
790.362.00	Beiträge an REPLA		21'315.50	22'000		21'267.20	
790.390.51	Leistungen Bauverwaltung	*		14'000		16'592.00	
790.435.00	Verkäufe		929.00		2'000		586.00
790.436.00	Rückerstattungen				1'000		

Verwaltungsrechnung 2007 per 31.12.2007

Konto	Bezeichnung	Rechnung 2007		Voranschlag 2007		Rechnung 2006	
		Aufwand	Ertrag	Aufwand	Ertrag	Aufwand	Ertrag
8	Volkswirtschaft Nettoergebnis	82'596.50	1'008'503.95	116'100	660'500	96'192.15	916'062.70
		925'907.45		544'400		819'870.55	
800	Landwirtschaft Nettoergebnis	67'302.45		70'600		61'564.85	
			67'302.45		70'600		61'564.85
800.301.00	Löhne	2'140.00		2'000		1'741.00	
800.310.00	Büromaterial, Drucksachen	86.10		100		131.95	
800.313.00	Verbrauchsmaterialien	16'376.80		19'500		12'729.40	
800.314.00	Baulicher Unterhalt durch Dritte	2'193.45		2'500		1'775.60	
800.390.50	Leistungen Bauamt	46'506.10		46'500		45'186.90	
810	Wald Nettoergebnis	2'000.00		22'000		2'000.00	
			2'000.00		22'000		2'000.00
810.352.00	Forstpolizei	2'000.00		2'000		2'000.00	
810.361.00	Beitrag gem. Waldschadengesetz			20'000			
820	Jagd, Fischerei Nettoergebnis	1'315.60	5'518.00	1'500	5'500	1'206.60	5'518.00
		4'202.40		4'000		4'311.40	
820.352.00	Wildschadenverhütung	212.00		500		103.00	
820.361.00	Beitrag Wildschadenkasse	1'103.60		1'000		1'103.60	
820.410.00	Jagdpachtzinsen		5'518.00		5'500		5'518.00
830	Kommunale Werbung Nettoergebnis	11'978.45		22'000		31'420.70	1'700.00
			11'978.45		22'000		29'720.70
830.318.00	Beratungen und Aktionen	6'642.75		16'000		26'810.60	
830.318.02	Internet Gemeinde	5'335.70		6'000		4'610.10	
830.436.00	Rückerstattungen						1'700.00
860	Energie Nettoergebnis		672'000.00		655'000		647'000.00
		672'000.00		655'000		647'000.00	
860.412.00	Konzessionsgebühren		672'000.00		655'000		647'000.00
870	Sonstige gewerbliche Betriebe Nettoergebnis		330'985.95				261'844.70
		330'985.95				261'844.70	
870.469.00	Übrige Beiträge		330'985.95				261'844.70

Verwaltungsrechnung 2007 per 31.12.2007

Konto	Bezeichnung	Rechnung 2007		Voranschlag 2007		Rechnung 2006	
		Aufwand	Ertrag	Aufwand	Ertrag	Aufwand	Ertrag
9	Finanzen, Steuern	3'826'243.44	23'006'620.37	3'719'700	21'705'300	11'662'167.47	27'970'983.10
	Nettoergebnis	19'180'376.93		17'985'600		16'308'815.63	
900	Gemeindesteuern	369'281.42	19'983'240.75	400'000	18'850'000	490'200.55	21'955'051.35
	Nettoergebnis	19'613'959.33		18'450'000		21'464'850.80	
900.330.00	Abschreibungen, Erlasse, Verluste	369'281.42		400'000		490'200.55	
900.400.01	Einkommens-/Vermögenssteuern		14'457'229.70		13'820'000		14'691'494.75
900.400.02	Quellensteuern		689'906.10		500'000		542'127.50
900.401.00	Aktiensteuern		4'809'225.10		4'500'000		6'659'937.10
900.439.00	Eingang abgeschriebener Gemeindesteuern		26'879.85		30'000		61'492.00
905	Andere Steuern	6'064.50	279'342.60		172'000	1'849.00	688'145.65
	Nettoergebnis	273'278.10		172'000		686'296.65	
905.330.00	Abschreibungen, Erlasse, Verluste	6'064.50				1'849.00	
905.400.00	Nach- und Strafsteuern		41'018.85		25'000		53'088.45
905.403.00	Grundstückgewinnsteuern		140'764.00		100'000		581'527.00
905.405.00	Erbschafts-/Schenkungssteuern		64'989.60		20'000		25'932.45
905.406.00	Hundesteuer		32'570.15		27'000		27'597.75
940	Kapital- / Zinsendienst	412'835.44	544'865.97	376'600	437'700	420'379.48	631'962.15
	Nettoergebnis	132'030.53		61'100		211'582.67	
940.318.10	Post- und Bankgebühren	30'896.44		35'500		27'678.28	
940.319.00	Mitgliederbeitrag Emmissionszentrale	100.00		100		100.00	
940.321.00	Zinsen für kurzfristige Schulden	61'061.90		30'000		53'848.10	
940.322.00	Zinsen für langfristige Schulden	244'800.00		245'000		270'400.00	
940.323.00	Zinsen für Sonderrechnungen	9'000.00		6'000		8'800.00	
940.329.01	Skonti, Vergütungszinsen	52'914.00		60'000		53'044.50	
940.329.02	Verpflichtungsverzinsung	14'063.10				6'508.60	
940.420.00	Bankkontokorrentzinsen		332.92		100		169.50
940.421.01	Verzugszinsen		121'096.95		125'000		131'539.10
940.421.02	Kontokorrentzinsen Werke / Ortsbürger		126'420.00		270'000		74'174.70
940.421.03	Zinsen auf Festgeldern		111'000.00		8'600		
940.422.00	Kapitalzinsen		175'646.50		30'000		414'906.25
940.429.00	Vorschussverzinsung		10'369.60		4'000		11'172.60

Verwaltungsrechnung 2007 per 31.12.2007

Konto	Bezeichnung	Rechnung 2007		Voranschlag 2007		Rechnung 2006	
		Aufwand	Ertrag	Aufwand	Ertrag	Aufwand	Ertrag
942	Liegenschaften Finanzvermögen	3'428.90	45'385.95	3'000	45'500	5'873.30	44'148.15
	Nettoergebnis	41'957.05		42'500		38'274.85	
942.314.00	Baulicher Unterhalt durch Dritte			1'500		3'990.85	
942.318.01	Honorare	2'885.50				1'355.75	
942.318.40	Haftpflicht-/Sachversicherungen	347.15		500		330.55	
942.390.50	Leistungen Bauamt	196.25		1'000		196.15	
942.423.01	Mietzinsen		26'781.00		27'000		26'340.00
942.423.02	Pachtzinsen		502.50		500		565.00
942.423.03	Baurechtszinsen		17'602.45		18'000		17'243.15
942.424.00	Buchgewinn auf Anlagen des Finanzverm.		500.00				
950	Schulgelder Brutto	308'454.00	707'366.00	330'000	720'000	332'426.00	729'717.00
	Nettoergebnis	398'912.00		390'000		397'291.00	
950.390.00	Anteil Betriebskosten	308'454.00		330'000		332'426.00	
950.452.00	Schulgelder von anderen Gemeinden		707'366.00		720'000		729'717.00
990	Abschreibungen	1'279'760.08		1'130'000		1'489'480.34	
	Nettoergebnis		1'279'760.08		1'130'000		1'489'480.34
990.331.00	Vorgeschriebene Abschreibungen	* 136'253.00		1'092'500		332'276.00	
990.332.01	Pflichtabschreibungen					166'200.00	
990.332.02	Zusätzliche Abschreibungen	* 1'143'507.08		37'500		991'004.34	
992	Bauamt	979'058.50	979'058.50	999'000	999'000	958'086.75	958'086.75
992.301.00	Löhne	663'031.85		674'000		646'747.00	
992.303.00	Sozialversicherungsbeiträge AHV/IV/ALV	49'396.15		57'000		47'768.30	
992.304.00	Personalversicherungsbeiträge	48'922.30		56'000		45'096.30	
992.305.01	Unfallversicherungsbeiträge	25'206.30		23'000		23'153.45	
992.305.02	Krankenversicherungsbeiträge	2'785.55		3'000		2'655.90	
992.306.00	Dienstkleider	5'972.10		8'000		7'151.30	
992.309.00	Übriger Personalaufwand	* 6'024.00		2'000		4'393.05	
992.310.00	Büromaterial, Drucksachen	319.85		500		284.95	
992.311.00	Anschaffung von Mobilien und Geräten	* 89'799.85		80'000		76'897.20	
992.312.00	Energie	5'625.95		6'000		9'604.60	
992.313.01	Verbrauchsmaterialien	7'068.45		8'000		8'875.10	
992.313.60	Betriebsmaterial Fahrzeuge	27'045.90		22'000		27'068.50	
992.314.00	Baulicher Unterhalt durch Dritte	2'749.55		7'000		6'351.85	
992.315.01	Unterhalt von Mobilien und Geräten	1'087.80		2'000		1'975.30	

Verwaltungsrechnung 2007 per 31.12.2007

Konto	Bezeichnung	Rechnung 2007		Voranschlag 2007		Rechnung 2006	
		Aufwand	Ertrag	Aufwand	Ertrag	Aufwand	Ertrag
992.315.60	Fahrzeugunterhalt	24'361.70		28'000		31'360.65	
992.318.30	Telefongebühren	1'153.70		2'000		1'591.25	
992.318.40	Haftpflicht-/Sachversicherungen	17'702.55		20'000		16'514.00	
992.390.55	Anteil Schulanlage Zentrum	804.95		500		598.05	
992.434.00	Erlöse aus Aufträgen		77'608.75		101'500		105'028.60
992.436.00	Rückerstattungen		22'905.30		1'000		10'462.55
992.490.50	Interne Verrechnungen		878'544.45		896'500		842'595.60
993	Neutrale Posten					7'500'000.00	2'500'000.00
	Nettoergebnis						5'000'000.00
993.389.01	Einlage in Eigenkapital					5'000'000.00	
993.389.02	Einlage in Infrastrukturbeitrag					2'500'000.00	
993.439.00	Übrige Entgelte						2'500'000.00
994	Schulanlage Zentrum	467'360.60	467'360.60	481'100	481'100	463'872.05	463'872.05
994.301.00	Löhne	376'159.55		377'000		377'756.95	
994.303.00	Sozialversicherungsbeiträge AHV/IV/ALV	27'404.50		32'000		27'853.75	
994.304.00	Personalversicherungsbeiträge	21'953.85		27'000		21'056.40	
994.305.01	Unfallversicherungsbeiträge	5'145.95		6'000		4'975.15	
994.305.02	Krankenversicherungsbeiträge	1'134.20		1'500		1'140.80	
994.306.00	Dienstkleider	606.40		1'500		857.15	
994.309.00	Übriger Personalaufwand	60.00		100		185.00	
994.310.00	Büromaterial, Drucksachen	596.60		500		638.60	
994.313.01	Reinigungsmaterial	12'644.90		14'000		12'304.15	
994.313.02	Verbrauchsmaterialien	21'254.65		21'500		16'504.10	
994.318.30	Telefongebühren	400.00				600.00	
994.436.00	Rückerstattungen		3'927.85		4'100		5'620.90
994.490.55	Verteilung Schulanlage Zentrum		463'432.75		477'000		458'251.15

Artengliederung Verwaltungsrechnung 2007 per 31.12.2007

Konto	Bezeichnung	Rechnung 2007		Voranschlag 2007		Rechnung 2006	
		Aufwand	Ertrag	Aufwand	Ertrag	Aufwand	Ertrag
3	AUFWAND	38'343'082.58		35'769'400		43'948'894.98	
30	Personalaufwand	8'789'079.80		8'676'500		8'373'406.59	
300	Behörden, Kommissionen	378'008.05		385'000		388'745.95	
301	Löhne Verwaltungs- und Betriebspersonal	6'445'333.80		6'366'500		6'267'428.20	
302	Löhne der Lehrkräfte	444'132.90		395'500		381'673.35	
303	Sozialversicherungsbeiträge	515'686.75		567'500		500'801.85	
304	Personenversicherungsbeiträge	574'490.10		536'600		452'415.65	
305	Unfall- und Krankenversicherung	149'584.95		155'800		139'146.75	
306	Dienstkleider, Wohn- und Verpfl.zulage	15'791.35		20'000		18'320.70	
307	Rentenleistungen	80'322.10		80'000		74'505.80	
309	Übriger Personalaufwand	185'729.80		169'600		150'368.34	
31	Sachaufwand	5'807'497.48		6'434'800		5'871'524.99	
310	Büro-, Schulmaterialien, Drucksachen	808'463.74		834'300		789'573.29	
311	Anschaffung von Mobilien	346'659.24		367'300		302'737.70	
312	Wasser, Energie, Heizmaterialien	400'068.05		403'200		430'999.35	
313	Verbrauchsmaterialien	224'024.70		302'200		234'902.45	
314	Baulicher Unterhalt durch Dritte	1'280'827.45		1'471'500		1'313'342.70	
315	Übriger Unterhalt durch Dritte	256'023.55		251'500		170'974.65	
316	Mieten, Pachten, Benutzungskosten	82'306.30		75'800		72'227.95	
317	Spesenentschädigungen	323'679.56		339'200		378'115.12	
318	Dienstleistungen, Honorare	2'074'350.29		2'377'400		2'166'909.38	
319	Übriger Sachaufwand	11'094.60		12'400		11'742.40	
32	Passivzinsen	403'843.60		366'200		418'582.80	
321	Kurzfristige Schulden	71'500.90		42'500		67'451.10	
322	Langfristige Schulden	245'996.00		251'000		271'606.00	
323	Sonderrechnungen	9'000.00		6'000		8'800.00	
329	Übrige	77'346.70		66'700		70'725.70	
33	Abschreibungen	1'697'108.65		1'593'000		2'035'847.14	
330	Finanzvermögen	386'198.27		410'000		503'847.60	
331	Verwaltungsvermögen, vorgeschrieben	167'403.30		1'145'500		374'795.20	
332	Verwaltungsvermögen, zusätzlich	1'143'507.08		37'500		1'157'204.34	

Artengliederung Verwaltungsrechnung 2007 per 31.12.2007

Konto	Bezeichnung	Rechnung 2007		Voranschlag 2007		Rechnung 2006	
		Aufwand	Ertrag	Aufwand	Ertrag	Aufwand	Ertrag
35	Entschädigung an Gemeinwesen	2'043'825.30		2'087'300		2'025'867.50	
351	Kanton	779'794.10		785'500		740'349.60	
352	Gemeinden	1'264'031.20		1'301'800		1'285'517.90	
36	Eigene Beiträge	17'133'457.69		14'217'600		15'080'086.60	
361	Kanton	6'043'820.45		5'831'000		5'332'926.20	
362	Gemeinden	166'985.30		190'400		181'040.95	
364	Gemischtwirtschaftliche Unternehmungen	1'365'201.85		1'047'500		1'105'080.20	
365	Private Institutionen	680'490.59		647'700		604'222.10	
366	Private Haushalte	8'874'959.50		6'499'000		7'854'817.15	
367	Ausland	2'000.00		2'000		2'000.00	
38	Einlagen in Eigenfinanzierung/Stiftungen	268'831.96		40'000		7'824'979.66	
380	Spezialfinanzierungen, Spezialfonds	268'831.96		40'000		324'979.66	
389	Ertragsüberschuss					7'500'000.00	
39	Interne Verrechnungen	2'199'438.10		2'354'000		2'318'599.70	
390	Personal- und Sachaufwand	2'015'319.00		2'094'000		2'030'023.65	
394	HPS-Lehrkräfte	184'119.10		260'000		288'576.05	

Artengliederung Verwaltungsrechnung 2007 per 31.12.2007

Konto	Bezeichnung	Rechnung 2007		Voranschlag 2007		Rechnung 2006	
		Aufwand	Ertrag	Aufwand	Ertrag	Aufwand	Ertrag
4	ERTRAG		38'343'082.58		35'769'400		43'948'894.98
40	Steuern		20'235'703.50		18'992'000		22'581'705.00
400	Einkommens- und Vermögenssteuern		15'188'154.65		14'345'000		15'286'710.70
401	Ertrags- und Kapitalsteuern		4'809'225.10		4'500'000		6'659'937.10
403	Grundstücksgewinnsteuern		140'764.00		100'000		581'527.00
405	Erbschafts- und Schenkungssteuern		64'989.60		20'000		25'932.45
406	Besitz- und Aufwandsteuern		32'570.15		27'000		27'597.75
41	Regalien und Konzessionen		735'300.20		700'500		702'948.60
410	Jagdpachtzinsen		5'518.00		5'500		5'518.00
412	Konzessionen		729'782.20		695'000		697'430.60
42	Vermögenserträge		940'756.47		849'800		1'004'278.65
420	Banken		332.92		100		169.50
421	Guthaben		358'516.95		403'600		205'713.80
422	Anlagen des Finanzvermögens		175'646.50		30'000		414'906.25
423	LS-Erträge des Finanzvermögens		44'885.95		45'500		44'148.15
424	Buchgewinne		500.00				
427	LS-Erträge des Verwaltungsvermögens		336'441.45		360'000		321'659.75
429	Uebrige		24'432.70		10'600		17'681.20
43	Entgelte		8'078'157.39		7'058'100		10'301'303.83
430	Ersatzabgaben		273'457.30		270'000		291'422.40
431	Gebühren für Amtshandlungen		481'430.57		593'500		787'411.55
433	Schulgelder		109'281.20		116'000		111'048.75
434	Andere Ben.gebühren, Dienstleistungen		2'769'424.96		2'894'000		2'839'325.35
435	Verkäufe		2'005.15		4'100		2'233.10
436	Rückerstattungen		3'910'129.66		2'754'400		3'303'359.48
437	Bussen		479'279.70		377'100		340'599.20
438	Eigenleistungen für Investitionen		26'269.00		19'000		64'412.00
439	Uebrige		26'879.85		30'000		2'561'492.00
45	Rückerstattungen an Gemeinwesen		2'332'432.80		2'246'000		2'396'943.45
450	Bund		253'428.10		50'000		137'457.10
451	Kanton		237'204.95		307'000		319'241.35

Artengliederung Verwaltungsrechnung 2007 per 31.12.2007

Konto	Bezeichnung	Rechnung 2007		Voranschlag 2007		Rechnung 2006	
		Aufwand	Ertrag	Aufwand	Ertrag	Aufwand	Ertrag
452	Gemeinden		1'841'799.75		1'889'000		1'940'245.00
46	Beiträge für eigene Rechnung		3'459'092.39		3'394'400		4'155'566.30
460	Bund		271'179.00		433'000		282'107.20
461	Kanton		1'672'719.20		1'911'400		2'466'899.30
462	Gemeinden		809'131.79		715'000		817'078.05
463	Eigene Anstalten		144'052.05		155'000		144'052.05
469	Uebrige		562'010.35		180'000		445'429.70
48	Entnahmen aus Spezialfinanz'g + Stiftung		362'201.73		174'600		487'549.45
480	Spezialfinanzierungen, Spezialfonds		362'201.73		174'600		487'549.45
49	Interne Verrechnungen		2'199'438.10		2'354'000		2'318'599.70
490	Personal- und Sachaufwand		2'015'319.00		2'094'000		2'030'023.65
494	HPS-Lehrkräfte		184'119.10		260'000		288'576.05

Investitionsrechnung 2007 per 31.12.2007

Konto	Bezeichnung	Rechnung 2007		Voranschlag 2007		Rechnung 2006	
		Ausgaben	Einnahmen	Ausgaben	Einnahmen	Ausgaben	Einnahmen
0	Allgemeine Verwaltung	2'726'418.65	165'000.00	100'000		553'554.50	
1	Öffentliche Sicherheit	436'163.45		250'000	210'000	9'150.55	42'361.35
2	Bildung	386'357.40		170'000		3'468'754.39	
3	Kultur, Freizeit	692'305.20		600'000		5'901.20	
6	Verkehr	2'021'151.45	117'221.60	3'839'000	1'130'000	1'584'314.60	2'629'547.50
7	Umwelt, Raumordnung	1'629'612.95	1'708'464.40	1'336'000	945'000	328'386.15	2'973'061.00
8	Volkswirtschaft						3'121'000.00
9	Finanzen, Steuern	1'990'686.00	7'892'009.10	2'285'000	6'295'000	8'765'969.85	5'950'061.39
TOTAL		9'882'695.10	9'882'695.10	8'580'000	8'580'000	14'716'031.24	14'716'031.24

Investitionsrechnung 2007 per 31.12.2007

Investitionsrechnung		bewilligter Kredit	Rechnung 2007		Voranschlag 2007		Beanspruchter Kredit	
			Ausgaben	Einnahmen	Ausgaben	Einnahmen	bis 2006	ab 2008
	Investitionsrechnung		9'882'695.10	9'882'695.10	8'580'000	8'580'000		
0	Allgemeine Verwaltung Nettoergebnis		2'726'418.65	165'000.00 2'561'418.65	100'000			100'000
020	Gemeindeverwaltung		2'726'418.65	155'000.00				
020.561.01	Ausfinanzierung APK		2'726'418.65					
020.662.01	Ausfinanzierung APK			155'000.00				
090	Verwaltungsliegenschaften			10'000.00	100'000			
090.500.12	Rahmenkredit Landerwerb	*			100'000			
090.600.12	Rahmenkredit Landerwerb			10'000.00				
1	Öffentliche Sicherheit Nettoergebnis		436'163.45	436'163.45	250'000	210'000		
140	Feuerwehr		436'163.45		250'000	210'000		
140.506.12	Tanklöschfahrzeug, Ersatz (Gemeindeversammlung vom 20.06.2006)	441'500	436'163.45		250'000		9'605.55	
140.661.12	Tanklöschfahrzeug, Subvention	*				210'000		
2	Bildung Nettoergebnis		386'357.40	386'357.40	170'000			
213	Schulhäuser Zentrum		869.85					
213.503.11	SC037 SH Rebenägertli, Innensanierung (Gemeindeversammlung vom 19.6.2007)	750'000	869.85					749'130.15
217	Schulanlage Seefeld		332'153.30		170'000			
217.503.12	SC067 Schulhaus Seefeld, Erweiterung (Gemeindeversammlung vom 29.11.2005)	3'790'000 *	332'153.30		170'000		3'444'686.64	13'160.06
219	Volksschule übriges		53'334.25					
219.506.11	Erneuerung EDV-Anlagen Schule (Gemeindeversammlung vom 11.9.2007)	250'000	53'334.25					196'665.75

Investitionsrechnung 2007 per 31.12.2007

Investitionsrechnung		Rechnung 2007		Voranschlag 2007		Beanspruchter Kredit	
		bewilligter Kredit	Ausgaben	Einnahmen	Ausgaben	Einnahmen	bis 2006 ab 2008
3	Kultur, Freizeit Nettoergebnis		692'305.20		600'000		
				692'305.20		600'000	
303	Quartierzentrum Langäcker		561'982.50		600'000		
303.503.10	OA012 Quartierzentrum Langäcker, San. (Gemeindeversammlung vom 05.12.2006)	610'000	561'982.50		600'000		48'017.50
340	Sport		21'520.00				
340.503.12	OA036 Sanierung Mittlerzelg	*	21'520.00				
350	Uebrigere Freizeitgestaltung		108'802.70				
350.501.13	Umsetzung Spielplätze (Gemeindeversammlung vom 19.6.2007)	120'000	108'802.70				11'197.30
6	Verkehr Nettoergebnis		2'021'151.45	117'221.60	3'839'000	1'130'000	
				1'903'929.85		2'709'000	
620	Gemeindestrassen		2'021'151.45	117'221.60	3'659'000	1'130'000	
620.501.01	Deckbelag Sanierung, Diverse						
620.501.02	Kauf von Strassenareal		3'082.70				
620.501.11	Zentrumsstrasse, Liftkabine Gehweg (Gemeindeversammlung vom 05.12.2006)	112'000	61'762.40		112'000		50'237.60
620.501.15	S124 Müslistrasse, Sandäckerbrücke (Gemeindeversammlung vom 12.06.2001)	2'900'000 *	389'211.20		175'000	1'360'563.10	1'150'225.70
620.501.22	S108 Industriestrasse, Kreisel Pfadacker (Gemeindeversammlung vom 05.12.2006)	2'044'000	664.05		900'000	32'711.10	2'010'624.85
620.501.23	Haufländlistrasse, Leitungsauswechsl. (Gemeindeversammlung vom 05.12.2006)	111'000	94'425.35				16'574.65
620.501.24	S063 Bahnhofstr., Kleiderfabrik talseits (Gemeindeversammlung vom 05.12.2006)	330'000	233'957.10		330'000	3'762.05	92'280.85
620.501.30	S065, Halbanschluss A1	*	1'000'000.00		2'000'000		
620.501.31	S128 Wigartenstrasse, Eichstr.-Kirchstr.	*			27'000		
620.501.32	S129 Kirchstrasse, Haldenstr.-Wigartestr	*			27'000		
620.501.33	S130 Rütlochstrasse	*			26'000		
620.501.35	S132 Grütstrasse	*			22'000		
620.501.36	S133 Kirchstrasse, Wigartestr.-Kehrplatz	*			40'000		

Investitionsrechnung 2007 per 31.12.2007

Investitionsrechnung		bewilligter Kredit	Rechnung 2007		Voranschlag 2007		Beanspruchter Kredit	
			Ausgaben	Einnahmen	Ausgaben	Einnahmen	bis 2006	ab 2008
620.501.38	S126 Ausbau Dorfstrasse (Gemeindeversammlung vom 26.08.2003)	3'268'000 *	236'625.85				2'313'841.10	717'533.05
620.562.38	S126 Ausbau Dorfstrasse, Aufw. Perimeter		1'422.80					
620.601.02	Verkauf von Strassenareal	*		29'754.75				
620.610.15	S123-124 Perimeter aus IG Süd					980'000		
620.610.33	Rütloch Erschliessung, Perimeter Betr. Perimeter					150'000		
620.610.60	P043 Industriegebiet Süd, Perimeter	*		58'372.85				
620.610.62	Sammelkonto Strassen Ost, Perimeter	*		24'094.00				
620.631.17	Spycherwegmöblierung, Anteile Private			5'000.00				
650	Regionalverkehr					180'000		
650.501.10	K274 Bushaltestelle Landstrasse	*				180'000		
7	Umwelt, Raumordnung Nettoergebnis		1'629'612.95	1'708'464.40	1'336'000	945'000		
			78'851.45			391'000		
711	Abwasserbeseitigung		187'749.10	1'308'464.40	225'000	945'000		
711.501.01	Kleine Netzerweiterungen					50'000		
711.501.02	Erholungshügel Mittlerzelg, Schmutzwasse		167'295.65			175'000		
711.501.38	K109 Kan. Dorfstrasse (Gemeindeversammlung vom 26.08.2003)	295'000	20'453.45				300'115.90	
711.611.00	Anschlussgebühren	*		1'233'027.40		945'000		
711.661.01	K916 GEP, Gen. Entwässerungsplan, Subv.			75'437.00				
750	Gewässerverbauungen		1'378'236.15	400'000.00	1'030'000			
750.561.10	B014 Dorfbach (Kant. Dekret vom 01.06.2004)	2'944'000 *	403'950.60				1'873'637.75	666'411.65
750.561.12	B018 Ausbau Dorfbach, Altersheim-K274 (Gemeindeversammlung vom 29.11.2005)	1'750'000	974'285.55			1'030'000	106'831.35	668'883.10
750.661.12	B018 Ausbau Dorfbach, Altersheim-K274	*		400'000.00				
790	Raumordnung		63'627.70			81'000		
790.581.01	Diverse Planungen		63'627.70			81'000		

Investitionsrechnung 2007

per 31.12.2007

Investitionsrechnung		bewilligter Kredit	Rechnung 2007		Voranschlag 2007		Beanspruchter Kredit	
			Ausgaben	Einnahmen	Ausgaben	Einnahmen	bis 2006	ab 2008
9	Finanzen, Steuern		1'990'686.00	7'892'009.10	2'285'000	6'295'000		
	Nettoergebnis		5'901'323.10		4'010'000			
999	Abschluss		1'990'686.00	7'892'009.10	2'285'000	6'295'000		
999.590.01	Passivierte Einnahmen Einwohnergemeinde		682'221.60		1'340'000			
999.590.04	Passivierte Einnahmen Abwasserbeseitig.		1'308'464.40		945'000			
999.690.01	Aktivierte Ausgaben Einwohnergemeinde			7'704'260.00		6'070'000		
999.690.04	Aktivierte Ausgaben Abwasserbeseitigung			187'749.10		225'000		
999.690.05	Aktivierte Ausgaben Abfallbewirtschaftun							

Artengliederung Investitionsrechnung 2007 per 31.12.2007

Konto	Bezeichnung	Rechnung 2007		Voranschlag 2007		Rechnung 2006	
		Ausgaben	Einnahmen	Ausgaben	Einnahmen	Ausgaben	Einnahmen
5	AUSGABEN	9'882'695.10		8'580'000		14'716'031.24	
50	Sachgüter	3'722'303.80		5'184'000		5'278'280.64	
500	Grundstücke			100'000		39'216.35	
501	Tiefbauten	2'316'280.45		4'064'000		1'755'258.15	
503	Hochbauten	916'525.65		770'000		3'474'655.59	
506	Möbilien, Maschinen, Werkzeuge	489'497.70		250'000		9'150.55	
56	Investitionsbeiträge	4'106'077.60		1'030'000		555'822.45	
561	Kanton	4'104'654.80		1'030'000		39'990.30	
562	Gemeinden	1'422.80				515'832.15	
58	Uebrige zu aktivierende Ausgaben	63'627.70		81'000		115'958.30	
581	Planungen	63'627.70		81'000		115'958.30	
59	Passivierte Einnahmen	1'990'686.00		2'285'000		8'765'969.85	
590	Passivierte Einnahmen	1'990'686.00		2'285'000		8'765'969.85	
60	Abgang von Sachgütern		39'754.75				140'626.90
600	Grundstücke		10'000.00				
601	Tiefbauten		29'754.75				140'626.90

Artengliederung Investitionsrechnung 2007 per 31.12.2007

Konto	Bezeichnung	Rechnung 2007		Voranschlag 2007		Rechnung 2006	
		Ausgaben	Einnahmen	Ausgaben	Einnahmen	Ausgaben	Einnahmen
6	EINNAHMEN		9'882'695.10		8'580'000		14'716'031.24
61	Nutzungsabgaben, Vorteilsentgelte		1'315'494.25		2'075'000		5'301'592.45
610	Beiträge		82'466.85		1'130'000		2'483'920.60
611	Anschlussgebühren		1'233'027.40		945'000		2'817'671.85
63	Rückerstattung für Sachgüter		5'000.00				26'500.15
631	Tiefbauamt		5'000.00				26'500.15
66	Beiträge mit Zweckbindung		630'437.00		210'000		3'297'250.35
660	Bund						133'889.00
661	Kanton		475'437.00		210'000		
662	Gemeinden		155'000.00				42'361.35
669	Uebrige						3'121'000.00
69	Aktivierte Ausgaben		7'892'009.10		6'295'000		5'950'061.39
690	Aktivierte Ausgaben		7'892'009.10		6'295'000		5'950'061.39

Bestandesrechnung 2007

per 31.12.2007

Konto	Bezeichnung	1. Januar 2007	Veränderung		31. Dezember 2007
			Zuwachs	Abgang	
1	AKTIVEN	52'106'954.35	205'159'164.34	209'433'479.84	47'832'638.85
10	FINANZVERMÖGEN	32'624'381.66	195'732'966.94	202'931'390.74	25'425'957.86
100	Flüssige Mittel	10'529'520.30	74'997'567.74	79'256'532.45	6'270'555.59
1000	Kasse	290'368.10	3'638'955.80	3'696'315.40	233'008.50
1000.01	Finanzverwaltung	287'163.00	3'638'928.80	3'695'495.10	230'596.70
1000.02	Gemeindekanzlei	495.80		220.30	275.50
1000.03	Einwohnerkontrolle	700.00			700.00
1000.04	Regionalpolizei	600.00		600.00	
1000.05	Fakturierung Werke	500.00			500.00
1000.06	Bauverwaltung	409.30	27.00		436.30
1000.07	Schulsekretariat	500.00			500.00
1001	Postcheck	10'031'672.93	63'851'791.39	67'967'123.37	5'916'340.95
1001.01	Finanzverwaltung	10'031'090.73	63'851'791.39	67'966'541.17	5'916'340.95
1001.02	Einwohnerkontrolle	582.20		582.20	
1002	Banken	207'479.27	7'506'820.55	7'593'093.68	121'206.14
1002.01	Raiffeisenbank	203'294.81	7'506'804.93	7'593'024.81	117'074.93
1002.02	Neue Aargauer Bank	4'184.46	15.62	68.87	4'131.21
101	Guthaben	19'865'060.51	120'498'702.45	123'089'002.74	17'274'760.22
1010	Guthaben		9'083'599.80	9'083'599.80	
1010.01	Sammelkonto Lohn		9'083'599.80	9'083'599.80	
1011	Kontokorrente	1'535'369.71	5'100'310.96	538'116.40	6'097'564.27
1011.02	Kontokorrent Ortsbürger - Gemeinde	788'466.26	5'098'307.46		5'886'773.72
1011.05	Kontokorrent KNS - Gemeinde	247'353.60		53'738.65	193'614.95
1011.08	Kontokorrent Spitex-Verein - Gemeinde	484'377.75		484'377.75	
1011.10	Kontokorrent Schiessanlage - Gemeinde	15'172.10	2'003.50		17'175.60

Bestandesrechnung 2007

per 31.12.2007

Konto	Bezeichnung	Veränderung		31. Dezember 2007	
		1. Januar 2007	Zuwachs		Abgang
1012	Steuerguthaben	10'685'716.66	82'013'755.79	83'182'140.94	9'517'331.51
1012.01	SL Sammelkonto Steuern	10'590'177.26	39'302'824.73	40'418'615.23	9'474'386.76
1012.02	SL Direktzahlungen		4'462'835.07	4'462'835.07	
1012.03	SL ESR/ASR Zahlungen		33'867'897.41	33'867'897.41	
1012.05	SL Rückerstatt./Verrechnung/Umbuchung		3'751'403.63	3'751'403.63	
1012.09	Abgeschriebene Steuerforderungen		62'007.55	62'007.55	
1012.11	Nach- und Strafsteuern	50'130.40	89'073.70	111'221.35	27'982.75
1012.12	Grundstückgewinnsteuern	45'409.00	282'744.80	313'191.80	14'962.00
1012.13	Erbschaftssteuern		194'968.90	194'968.90	
1015	Andere Debitoren	1'625'201.22	20'965'268.79	21'341'606.88	1'248'863.13
1015.01	Betriebskosten	97'288.10	88'240.55	102'559.85	82'968.80
1015.02	Allgemeine Verwaltung	69'292.30	206'730.70	191'089.75	84'933.25
1015.03	Öffentliche Sicherheit	40'029.85	372'007.25	292'748.35	119'288.75
1015.04	Bildung	125'942.80	290'755.45	369'492.20	47'206.05
1015.05	Kultur, Freizeit	31'895.30	169'593.65	169'384.70	32'104.25
1015.06	Gesundheit		72'930.40		72'930.40
1015.07	Soziale Wohlfahrt	1'034'304.25	708'142.45	1'096'780.25	645'666.45
1015.08	Verkehr	1'875.20	307'024.40	307'305.40	1'594.20
1015.09	Umwelt, Raumordnung	1'087.75	7'644.89	1'987.75	6'744.89
1015.10	Volkswirtschaft	70.00		70.00	
1015.11	Finanzen, Steuern	4'038.35	778'677.35	775'803.45	6'912.25
1015.12	Nachparkiergebühren	6'666.20	83'413.20	81'903.20	8'176.20
1015.15	Abwasserbeseitigung	40'116.80	1'287'281.05	1'319'300.85	8'097.00
1015.16	Kehrichtgebühren	27'628.10	135'459.40	130'930.15	32'157.35
1015.19	Verrechnungssteuern	144'966.22	100'083.22	144'966.15	100'083.29
1015.99	Energinfo		16'357'284.83	16'357'284.83	
1016	Festgelder	5'000'000.00		5'000'000.00	
1016.01	Raiffeisenbank	5'000'000.00		5'000'000.00	
1018	Verbindungskonto alte/neue Rechnung	667'666.02	2'812'976.00	3'441'267.12	39'374.90
1018.01	Kasse	33'077.10	44'544.80	38'247.00	39'374.90
1018.10	Postcheck	634'588.92	2'768'431.20	3'403'020.12	

Bestandesrechnung 2007

per 31.12.2007

Konto	Bezeichnung	1. Januar 2007	Veränderung Zuwachs	Abgang	31. Dezember 2007
1019	Uebrige	351'106.90	522'791.11	502'271.60	371'626.41
1019.01	Diverse Forderungen/Vorauszahlungen	249'837.85	261'929.56	249'837.85	261'929.56
1019.11	Regionalstelle Asylanten	60'000.00			60'000.00
1019.20	Fotokopien Gemeinde	1'348.25	33'241.40	33'539.50	1'050.15
1019.21	Fotokopien Schule	2'153.20	87'016.30	86'185.15	2'984.35
1019.25	Büromaterial	36'427.95	45'916.10	40'112.15	42'231.90
1019.60	Telefonzentrale		30'003.55	30'003.55	
1019.70	Heizkosten	1'339.65		1'339.65	
1019.98	Firmenschliesssystem Feuerwehr		9'684.20	9'684.20	
1019.99	Sammelkonto Asylanten		55'000.00	51'569.55	3'430.45
102	Anlagen	1'996'650.30	500.00	350'500.00	1'646'650.30
1023	Liegenschaften	1'976'780.30	500.00	350'500.00	1'626'780.30
1023.01	Liegenschaften gem. Verzeichnis	1'976'780.30	500.00	350'500.00	1'626'780.30
1025	Vorräte	19'870.00			19'870.00
1025.01	Heizölvorräte	19'870.00			19'870.00
103	Transitorische Aktiven	233'150.55	236'196.75	235'355.55	233'991.75
1039	Uebrige	233'150.55	236'196.75	235'355.55	233'991.75
1039.01	Trans. Aktiven	233'150.55	236'196.75	235'355.55	233'991.75
11	VERWALTUNGSVERMÖGEN	17'867'105.09	9'370'513.50	6'466'858.65	20'770'759.94
114	Sachgüter	14'924'253.19	9'306'885.80	6'466'858.65	17'764'280.34
1141	Tiefbauten	9'396'650.50	3'396'304.90	400'000.00	12'392'955.40
1141.64	S126 Dorfstrasse	2'313'841.10	236'625.85		2'550'466.95
1141.65	S134 Sandäckerstr., Landstr-Industriestr	494.75			494.75
1141.66	S115 Industriestrasse, Kreisel Willestr.	21'350.65			21'350.65
1141.69	S121-127 Spycherweg-Chilegass, Perimeter	4'948.80			4'948.80
1141.70	S127 Chilegass	268'725.75			268'725.75
1141.71	S133 Kirchstrasse	189'740.75			189'740.75
1141.72	S132 Grütstrasse	152'983.10			152'983.10

Bestandesrechnung 2007

per 31.12.2007

Konto	Bezeichnung	1. Januar 2007	Veränderung		31. Dezember 2007
			Zuwachs	Abgang	
1141.73	S131 Weiherstrasse	214'240.95			214'240.95
1141.74	S130 Rütlochstrasse	312'481.35			312'481.35
1141.75	S129 Kirchstrasse	246'653.65			246'653.65
1141.76	S128 Wigartenstrasse	173'957.05			173'957.05
1141.79	S108 Industriestrasse, Kreisel Pfadacker	32'711.10	664.05		33'375.15
1141.80	S063 Bahnhofstrasse, Kleiderfabrik tals.	3'762.05	233'957.10		237'719.15
1141.81	S124 Müslistrasse	1'360'563.10	389'211.20		1'749'774.30
1141.83	S119/S120 Bründli-/Fluestr., Aufw. Perim.	224'266.95			224'266.95
1141.84	S126 Dorfstrasse, Aufwand Perimeter	32'311.50	1'422.80		33'734.30
1141.87	Rütloch Erschliessung, Aufwand Perim.	6'395.45			6'395.45
1141.88	S123 Willestrasse, Industriestr./Müslist	1'341'133.60			1'341'133.60
1141.89	S121 Spycherweg	307'985.35			307'985.35
1141.90	B014 Dorfbach	1'873'637.75	403'950.60	400'000.00	1'877'588.35
1141.91	B014 Dorfbach, Landerwerb	62'014.25			62'014.25
1141.92	B013 Egelseebach, Ausbau	145'620.15			145'620.15
1141.93	B018 Dorfbach, Altersheim - K274	106'831.35	974'285.55		1'081'116.90
1141.94	Zentrumsstrasse, Einbau Liftkabine		61'762.40		61'762.40
1141.95	Sxxx Haufländlistrasse		94'425.35		94'425.35
1141.96	S065 Halbanschluss		1'000'000.00		1'000'000.00
1143	Hochbauten	5'469'494.19	916'525.65	1'666'253.50	4'719'766.34
1143.32	SC067 Schulhaus Seefeld, Erweiterung	3'444'686.64	332'153.30		3'776'839.94
1143.33	Boostock, Heizungssanierung	380'074.05			380'074.05
1143.34	SC037 SH Rebenägertli, Innensanierung		869.85		869.85
1143.40	OA036 Projektierung + San. Mittlerzelg	1'644'733.50	21'520.00	1'666'253.50	
1143.42	OA012 Quartierzentrum, Sanierung		561'982.50		561'982.50
1146	Mobilien	9'605.55	598'300.40		607'905.95
1146.12	Tanklöschfahrzeug, Ersatz	9'605.55	436'163.45		445'769.00
1146.13	Erneuerung EDV-Anlage Schule		53'334.25		53'334.25
1146.14	Umsetzung Spielplätze		108'802.70		108'802.70
1149	Abzuschreibendes Verwaltungsvermögen	48'502.95	4'395'754.85	4'400'605.15	43'652.65
1149.01	Verwaltungsvermögen		4'395'754.85	4'395'754.85	
1149.05	Sprachheilkindergarten	48'502.95		4'850.30	43'652.65

Bestandesrechnung 2007

per 31.12.2007

Konto	Bezeichnung	1. Januar 2007	Veränderung Zuwachs	Abgang	31. Dezember 2007
115	Darlehen und Beteiligungen	2'572'500.00			2'572'500.00
1154	Gemischtwirtschaftliche Unternehmungen	2'572'500.00			2'572'500.00
1154.01	RVBW AG	441'000.00			441'000.00
1154.02	Verkehrsverbund Aargau Ost	9'000.00			9'000.00
1154.03	Emmissionszentrale Schweizer Gemeinden	10'000.00			10'000.00
1154.04	Schweizerischer Bibliotheksdienst	500.00			500.00
1154.05	Aktien Erdgas Zürich AG	2'112'000.00			2'112'000.00
117	Übrige aktivierte Ausgaben	370'351.90	63'627.70		433'979.60
1171	Planungen	370'351.90	63'627.70		433'979.60
1171.11	Diverse Planungen	370'351.90	63'627.70		433'979.60
12	SPEZIALFINANZIERUNGEN	1'615'467.60	55'683.90	35'230.45	1'635'921.05
128	Vorschüsse	1'615'467.60	55'683.90	35'230.45	1'635'921.05
1284	Abwasserbeseitigung	1'174'312.85	29'383.90	8'930.45	1'194'766.30
1284.17	K101 Kan. Müslistrasse	245'187.80			245'187.80
1284.31	K103 Kan. Wigartenstrasse	112'942.85			112'942.85
1284.32	K104 Kan. Kirchstrasse	122'573.00			122'573.00
1284.33	K105 Kan. Rütlochstrasse	267'393.35			267'393.35
1284.34	K106 Kan. Weiherstrasse	32'113.25			32'113.25
1284.35	K107 Kan. Grütstrasse	93'986.70			93'986.70
1284.36	K108 Kan. Kirchstrasse		8'930.45	8'930.45	
1284.38	K109 Kan. Dorfstrasse	300'115.90	20'453.45		320'569.35
1285	Abfallbewirtschaftung	441'154.75	26'300.00	26'300.00	441'154.75
1285.01	Vorschusskonto		26'300.00	26'300.00	
1285.11	Erweiterung Kompostieranlage Händli	441'154.75			441'154.75

Bestandesrechnung 2007

per 31.12.2007

Konto	Bezeichnung	1. Januar 2007	Veränderung Abgang	Zuwachs	31. Dezember 2007
2	PASSIVEN	52'106'954.35	93'386'615.89	89'112'300.39	47'832'638.85
20	FREMDKAPITAL	25'220'291.72	90'159'263.79	87'541'512.04	22'602'539.97
200	Laufende Verpflichtungen	16'504'567.62	81'884'369.79	82'347'002.39	16'967'200.22
2000	Kreditoren	2'780'997.53	61'264'560.14	60'734'592.01	2'251'029.40
2000.01	Kreditorensammelkonto	2'374'213.90	58'394'079.16	57'930'565.21	1'910'699.95
2000.10	AHV/IV/EO/ALV/FAK		1'235'285.65	1'235'285.65	
2000.13	SL Steuerbezug	406'783.63	406'783.63	340'329.45	340'329.45
2000.15	Quellensteuer		3'704.15	3'704.15	
2000.20	Aargauische Pensionskasse		914'874.60	914'874.60	
2000.21	Pensionskasse VMS		39'525.20	39'525.20	
2000.25	Pensionskasse Transparenta		806.90	806.90	
2000.30	Krankentaggeldversicherung		40'384.50	40'384.50	
2000.40	Unfallversicherung UVG		229'116.35	229'116.35	
2001	Depotgelder	42'246.80	1'500.00	2'300.00	43'046.80
2001.02	Schlüsseldepotgelder	13'200.00	1'500.00	2'300.00	14'000.00
2001.03	Strassenbau "Loo"	7'096.80			7'096.80
2001.04	Schlüsseldepotgelder Schule	4'950.00			4'950.00
2001.05	Bepflanzung Wigartenstrasse	17'000.00			17'000.00
2006	Kontokorrente	6'709'994.84	685'688.38	219'215.95	6'243'522.41
2006.03	Wasserversorgung - Einwohnergemeinde	220'312.32	178'164.07		42'148.25
2006.04	Elektrizitätsversorgung - Einwohnergemeinde.	4'461'855.42	507'524.31		3'954'331.11
2006.09	Abwasserverband - Einwohnergemeinde	2'027'827.10		218'525.60	2'246'352.70
2006.11	Kontokorrent Kindertagesstätte-Gemeinde			690.35	690.35
2007	Steuerabrechnungskonten	5'875'301.55	18'983'710.40	19'075'495.55	5'967'086.70
2007.01	Staatssteuern	5'358'699.65	17'263'835.00	17'224'499.55	5'319'364.20
2007.02	Reformierte Kirchensteuern	163'844.45	584'101.70	634'328.30	214'071.05
2007.03	Röm.-kath. Kirchensteuern	350'981.45	1'092'362.05	1'171'901.95	430'521.35
2007.04	Christ.-kath. Kirchensteuern	1'775.90	235.30	1'589.50	3'130.10

Bestandesrechnung 2007

per 31.12.2007

Konto	Bezeichnung	1. Januar 2007	Veränderung Abgang	Zuwachs	31. Dezember 2007
2007.05	Direkte Bundessteuern	.10	43'176.35	43'176.25	
2008	Verbindungskonto alte/neue Rechnung			1'464'988.95	1'464'988.95
2008.10	Postcheckkonto			1'464'988.95	1'464'988.95
2009	Uebrigere Verpflichtungen	1'096'026.90	948'910.87	850'409.93	997'525.96
2009.01	Land Freihaltezone IG Süd	804'870.00			804'870.00
2009.05	Sprachheilkindergarten	203'401.75	232'315.75	129'205.31	100'291.31
2009.10	Durchlaufende Posten		295'131.10	310'892.25	15'761.15
2009.11	Durchlaufende Posten Dorffest		3'392.00	3'392.00	
2009.12	Diverse Versicherungen		78'301.85	78'301.85	
2009.15	Mittagstisch Sprachheilkindergarten		2'605.00	2'605.00	
2009.17	Schiessanlage Händli, Ant. Baden	56'550.55			56'550.55
2009.18	Fahnenaktion Dorffest 2006		1'055.60	1'055.60	
2009.19	Schadenfall Sternenplatz		51'915.15	51'915.15	
2009.20	Heizkosten		99'840.50	99'840.50	
2009.32	Prepaid-System		48'612.57	48'612.57	
2009.40	Abteilungskassen	905.10	220.30	27.00	711.80
2009.41	Abteilungs-PC-Konti	582.20			582.20
2009.76	Durchlaufkonti G. M.		32'558.05	41'144.90	8'586.85
2009.77	Durchlaufkonti G. A.		12'152.35	12'152.35	
2009.78	Durchlaufkonti O. F.	3'152.80	35'131.20	35'675.75	3'697.35
2009.79	Durchlaufkonti C. Q.	12'547.40	30'762.05	24'689.40	6'474.75
2009.92	Durchlaufkonto M.G.	4'244.30	4'698.10	453.80	
2009.94	Durchlaufkonto P.D.M.	868.10	868.10		
2009.95	Durchlaufkonto M.M.	542.35	8'558.05	8'015.70	
2009.97	Durchlaufkonto H. F.	175.20	2'606.00	2'430.80	
2009.99	Diverse Asylanten	8'187.15	8'187.15		
202	Langfristige Schulden	8'000'000.00	8'000'000.00	5'000'000.00	5'000'000.00
2021	Langfristige Darlehen	8'000'000.00	8'000'000.00	5'000'000.00	5'000'000.00
2021.20	PostFinance, 2007-2010, 2.97%			5'000'000.00	5'000'000.00
2021.30	Rüd, Blass & Cie. AG, 1997-2007, 3.75%	5'000'000.00	5'000'000.00		
2021.68	Kommunalkredit Austria, 2000-2007, 1.91%	3'000'000.00	3'000'000.00		

Bestandesrechnung 2007 per 31.12.2007

Konto	Bezeichnung	1. Januar 2007	Veränderung Abgang	Zuwachs	31. Dezember 2007
203	Verpflichtungen für Sonderrechnungen	462'383.10	21'553.00	20'641.70	461'471.80
2034	Eigenversicherungen	63'760.00			63'760.00
2034.01	Eigenversicherung für Schäden an Fahrzg.	63'760.00			63'760.00
2035	Zuwendungen	398'623.10	21'553.00	20'641.70	397'711.80
2035.01	Freiwillige Einwohnerfürsorge	17'565.75	1'248.00	1'048.00	17'365.75
2035.02	Fonds für diverse Aktivitäten	67'962.40	17'927.00	10'000.00	60'035.40
2035.03	Spende Dr. W.B.	4'455.30			4'455.30
2035.04	Anna Hürzeler Fonds	301'578.50		9'000.00	310'578.50
2035.05	Kulturpreis Bibliothek	7'061.15	2'378.00	593.70	5'276.85
205	Transitorische Passiven	253'341.00	253'341.00	173'867.95	173'867.95
2059	Transitorische Passiven	253'341.00	253'341.00	173'867.95	173'867.95
2059.01	Transitorische Passiven	253'341.00	253'341.00	173'867.95	173'867.95
22	SPEZIALFINANZIERUNGEN	19'386'662.63	3'227'352.10	1'570'788.35	17'730'098.88
228	Verpflichtungen f. Spezialfinanzierungen	19'386'662.63	3'227'352.10	1'570'788.35	17'730'098.88
2284	Abwasserbeseitigung	5'698'464.20	306'112.08	1'317'394.85	6'709'746.97
2284.01	Allgemeines Verpflichtungskonto	5'689'533.75	297'181.63	1'308'464.40	6'700'816.52
2284.36	K108 Kan. Kirchstrasse	8'930.45	8'930.45	8'930.45	8'930.45
2285	Abfallbewirtschaftung	178'245.43		157'526.65	335'772.08
2285.01	Allgemeines Verpflichtungskonto	178'245.43		157'526.65	335'772.08
2288	Spezialfonds	309'303.30		8'400.00	317'703.30
2288.01	Ersatzbeiträge Schutzraumbauten	55'617.10		8'400.00	64'017.10
2288.02	Parkplatzfonds	103'123.95			103'123.95
2288.12	Ersatzabgabe Grünflächen	150'562.25			150'562.25
2289	Passivierte Abschreibungen	13'200'649.70	2'921'240.02	87'466.85	10'366'876.53
2289.01	Perimetersammelkonto Strassen Ost	860'264.70		24'094.00	884'358.70

Bestandesrechnung 2007 per 31.12.2007

Konto	Bezeichnung	1. Januar 2007	Veränderung Abgang	Zuwachs	31. Dezember 2007
2289.03	Perimeter Strassen IG Süd	3'831'691.65		58'372.85	3'890'064.50
2289.06	Perimeter Strassen Händli	484'984.75			484'984.75
2289.09	Beitrag Industriestammgeleise	202'108.85			202'108.85
2289.12	S119/S120 Bründli-/Fluestr., Perimeter	416'711.05			416'711.05
2289.13	S121-127 Spycherweg-Chilegass, Perimeter	498'737.55		5'000.00	503'737.55
2289.15	Rütiloch Erschliessung, Perimeter	654'087.30			654'087.30
2289.21	Indirekte Abschreibungen	6'152'063.85	2'921'240.02		3'230'823.83
2289.23	Knoten Pfadacker	100'000.00			100'000.00
23	EIGENKAPITAL	7'500'000.00			7'500'000.00
239	Kapital	7'500'000.00			7'500'000.00
2390	Eigenkapital	7'500'000.00			7'500'000.00
2390.01	Eigenkapital	5'000'000.00			5'000'000.00
2390.02	Infrastrukturbeitrag Ikea AG	2'500'000.00			2'500'000.00

DATEN 1				Jahr: 2007		
				Aufwand	Ertrag	
Total Aufwand und Ertrag				+	35'498'534	35'498'534
900	Gemeindesteuern	A	-	369'281	19'983'241	
920	Finanzausgleich	B	-			
940	Kapitaldienst	C	-	412'835	544'866	
942	Liegenschaften Finanzvermögen (ohne Buchgewinne)	D	-	3'429	44'886	
942	Liegenschaften Finanzvermögen (Buchgewinne)				500	
990	Abschreibungen	E	-	1'279'760		
993	Ertragsüberschuss	F1	-	0		
993	Einlagen (ohne Ersatzbeiträge)	F2	-	0		
993	Aufwandüberschuss	G1	-			
993	Entnahmen (ohne Ersatzbeiträge)	G2	-			
	Subtotale		=	33'433'228	14'925'041	
	Ertrag		-	14'925'041		
	NETTOAUFWAND		=	18'508'187		
900	Gemeindesteuern	A	+	369'281	19'983'241	
920	Finanzausgleich	B	+	0	0	
	Subtotale		=	369'281	19'983'241	
	Aufwand		-		369'281	
	STEUERN UND FINANZAUSGLEICH		=		19'613'960	
940	Kapitaldienst	C	+	412'835	544'866	
942	Liegenschaften Finanzvermögen	D	+	3'429	44'886	
	Subtotale		=	416'264	589'752	
	Ertrag		-	589'752		
	NETTOZINSEN		=	-173'488		
990	Abschreibungen	E	+	1'279'760	0	
942	Buchgewinne auf LS Finanzvermögen	-	-	0	500	
993	Ertragsüberschuss / Einlagen	F	+	0	0	
993	Aufwandüberschuss / Entnahmen	G	+	0	0	
	Subtotale		=	1'279'760	500	
	Ertrag		-	500		
	EIGENFINANZIERUNGSQUOTE (EQ)		=	1'279'260		
Steuern / Finanzausgleich		19'613'960		Nettozinsen		-173'488
- Nettoaufwand (NA)		18'508'187		+ EQ		1'279'260
= Belastbarkeitsquote (BQ)		1'105'773		= Belastbarkeitsquote (BQ)		1'105'773

DATEN 2				Jahr: 2007	
Abteilung (in 1000 Fr.)	Laufende Rechnung		Investitionsrechnung		
	Fr.	%	Ausgaben	Einnahmen	Netto
0 Allgemeine Verwaltung	2'714'413	14.7	2'726'419	165'000	2'561'419
1 Oeffentliche Sicherheit	1'082'037	5.8	436'163		436'163
2 Bildung	8'598'369	46.5	386'357		386'357
3 Kultur, Freizeit	814'249	4.4	692'305		692'305
4 Gesundheit	1'695'439	9.2			0
5 Soziale Wohlfahrt	3'585'646	19.4			0
6 Verkehr	1'346'389	7.3	2'021'151	117'222	1'903'930
7 Umwelt, Raumordnung	269'742	1.7	1'441'864	400'000	1'041'864
8 Volkswirtschaft	-925'907	-5.0			0
905	-273'278.10				
950	-398'912.00				
993*	-672'190	-4.0			
9 Zus. Beiträge aus FA					0
Nettoaufwand	18'508'187	100.0	7'704'260	682'222	7'022'038
* Einlagen bzw. Entnahmen (ohne Ersatzbeiträge)					
Bilanz (in 1000)	Aktiven	Passiven	%	Nettoschuld	2'903'883
Finanzvermögen (ohne 1023)	23'799'178		49.8	Verzinsl. Nettoschuld	9'239'354
Liegenschaften FV	1'626'780		3.4	BQ	1'105'773
Verwaltungsvermögen	20'770'760		43.4	EQ	1'279'260
Spezialfinanzierungen	1'635'921		3.4	VsG	13'828'406
Bilanzfehlbetrag			0.0	Massgebendes VV	1'362'532
20 Langfristige Schulden		5'000'000	10.5	Vorgeschr. Abschr.	136'253
20 Uebrigtes Fremdkapital		17'602'540	36.8	Abschr. Bilanzfehlbetrag	0
Spez.finanz. (ohne 2289)		7'363'222	15.4	Ertragsüberschuss	
2289 und EK		17'866'877	37.4	Aufwandüberschuss	
Total	47'832'639	47'832'639			
Einwohnerzahl	10'268				
Steuerfuss %	98 %				
Steuern 900.400.01	14'457'230				
Steuerabschr. 900.330	342'402				
Steuern 900.400.02 (Q)	689'906				
Steuern 900.401 (AG)	4'809'225				
100 % Ord. Steuern	14'752'275				
je Einwohner	1'437				
Finanzausgleich					
a.o. Steuern in 900.400.01					
Sondersteuern DS 905	273'278				
Steuern/Finanzausgleich	19'613'959				
- BQ	1'105'773				
= Nettoaufwand	18'508'187				
		DS 940 netto	-132'031		
		Zinssatz verzinsl. NS	-1.48%		
		DS 942 netto	-41'957		
		davon Buchgewinne	500		
		DS 942 kapitalisiert (5%)	839'141		
		Nettoinvestitionen	7'022'038		
		- EQ	1'279'260		
		= Fehlbetrag/-übersch.	5'742'778		

Nettoschuld			
20	Fremdkapital	+	22'602'540
228	Verpflichtungen für Spezialfinanzierung (ohne passivierte Abschreibungen)	+	7'363'222
10	Finanzvermögen	-	25'425'958
12	Vorschüsse für Spezialfinanzierungen	-	1'635'921
=	Nettoschuld	=	2'903'883

Verzinsliche Nettoschuld			
2006	Kontokorrente (ohne Staat/Gemeinden)	+	6'243'522
201	Kurzfristige Schulden	+	0
202	Langfristige Schulden	+	5'000'000
2035	A. Hürzeler-Fonds	+	310'579
		+	
228	Verpflichtungen für Eigenwirtschaftsbetriebe	+	7'045'519
		+	
abzüglich:			
1011	Kontokorrente (ohne Staat/Gemeinden)	-	6'097'564
1016	Festgelder	-	
		-	
102	Kapitalanlagen (1020/1021/1022, ohne ev. AS)	-	
1023	LS Finanzvermögen * (Bilanzwert: 1'626'780.30)	-	1'626'780
		-	
128	Vorschüsse für Spezialfinanzierungen	-	1'635'921
		-	
=	Verzinsliche Nettoschuld	=	9'239'354

*) Nettoertrag DS 942 (ohne Buchgewinne), kapitalisiert mit 5 %, maximal Bilanzwert

Massgebende Nettozinsen			
940.321/323	Zinsen KK / Sonderrechnungen	+	70'062
940.322	Zinsen langfristige Schulden	+	244'800
940.329.02	Verpflichtungsverzinsungen	+	14'063
DS 940 Netto		+	
940.420/421/422	Zinsen KK, Festgelder, Kapitalzinsen	-	413'399
940.423/425	Zinsen auf LS FV	-	
940.429	Vorschussverzinsungen, interne Verzinsungen	-	10'370
940.490	ev. interne Verrechnungen	-	
		-	
DS 942 netto (ohne Buch-/Erschliessungsgewinne) (Mehrertrag = -)		+	-41'457
		+	
=	Massgebende Nettozinsen	=	-136'301

Zinssatz		
=	Massgebende Nettozinsen in Prozent der verzinslichen Nettoschuld	-1.48%

Zinssatz	Durchschnittlicher Zinssatz der langfristigen Schulden	4.90%
-----------------	---	--------------

Kennzahlen-Auswertung

Jahr: 2007

A	Einwohnerzahl	10'268	E	Selbstfinanzierung	1'279'260
B	Steuern / FA	19'613'960	F	Nettoschuld	2'903'883
C	Belastbarkeit	1'105'773	G	Verschuldungsgrenze	13'822'156
D	Nettozinsen	-173'488		(Annuitätssatz = 8 %)	

1 Nettozinsquote I Nettozinsen in % von Steuern/Finanzausgleich	0 - 5	= 4	D : B x 100 -0.9	4
	5 - 10	= 3		
	10 - 13	= 2		
	über 13	= 1		
2 Belastbarkeitsquote Belastbarkeit in % von Steuern/FA	unter 18	= 1	C : B x 100 5.6	1
	18 - 25	= 2		
	25 - 30	= 3		
	über 30	= 4		
3 Selbstfinanz.quote Selbstfinanzierung in % von Steuern/FA	unter 10	= 1	E : B x 100 6.5	1
	10 - 15	= 2		
	15 - 19	= 3		
	über 19	= 4		
4 NS je Einwohner Nettoschuld je Einwohner	bis 2000	= 4	F : A 283	4
	bis 3500	= 3		
	bis 5000	= 2		
	über 5000	= 1		
5 Verschuldungsquote Nettoschuld geteilt durch Eigenfinanzierung	bis 8	= 4	F : E 2.3	4
	8 - 12	= 3		
	12 - 18	= 2		
	über 18	= 1		
6 Verschuldungsanteil Nettoschuld in % der Verschuldungsgrenze	bis 25 %	= 4	NS : VsG x 100 21.0	4
	bis 60 %	= 3		
	bis 85 %	= 2		
	über 85 %	= 1		

Total Punkte

18

Die Totalpunktzahl sollte über 12 liegen.

08.05.2008

Entwicklung des Fremdkapitals und der Schuldzinsen

in 1'000 Fr.	R 2000	R 2001	R 2002	R 2003	R 2004	R 2005	R 2006	R 2007
Fremdkapital Total	31'200	28'200	17'200	15'200	15'000	10'000	8'000	5'000
Fremdkapital pro Kopf	3'454	2'975	1'767	1'550	1'516	997	786	487
Schuldzinsen Total	1'375	1'488	1'128	711	471	471	270	245
Schuldzinsen pro Kopf (in Fr.)	152	157	116	73	48	47	27	24

Einwohnerzahl

9.033

9.48

9.732

9.804

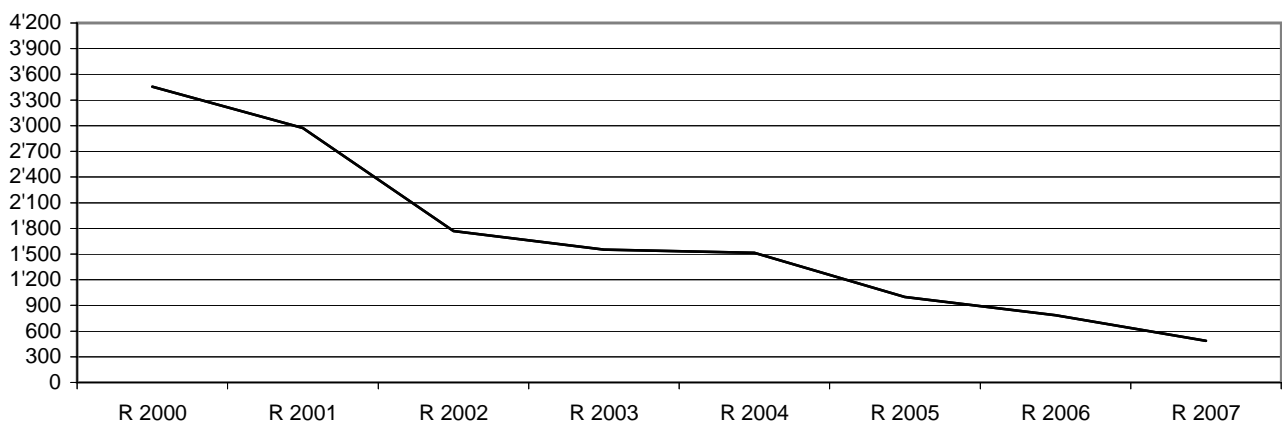
9.896

10.031

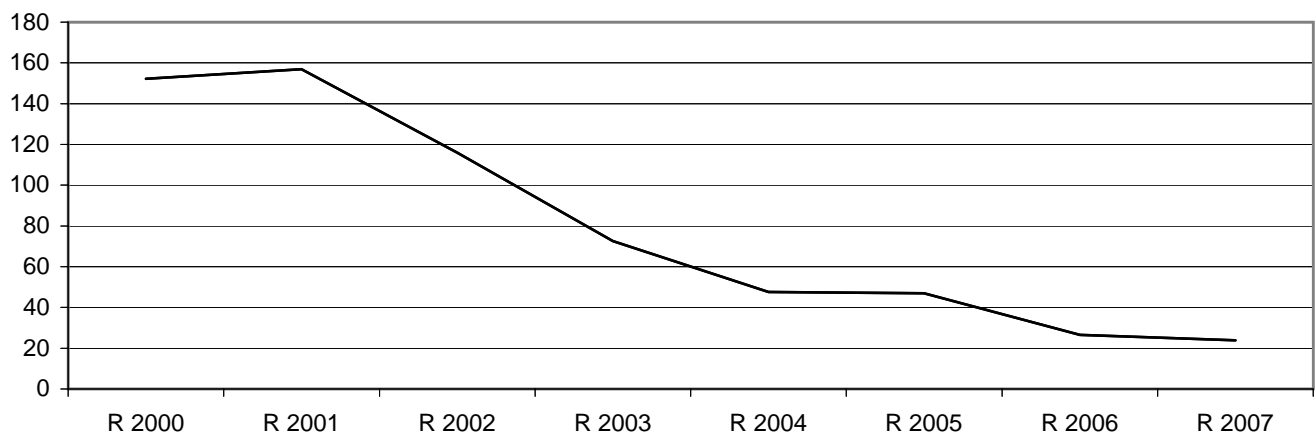
10.178

10.268

Fremdkapital pro Kopf



Schuldzinsen FK pro Kopf



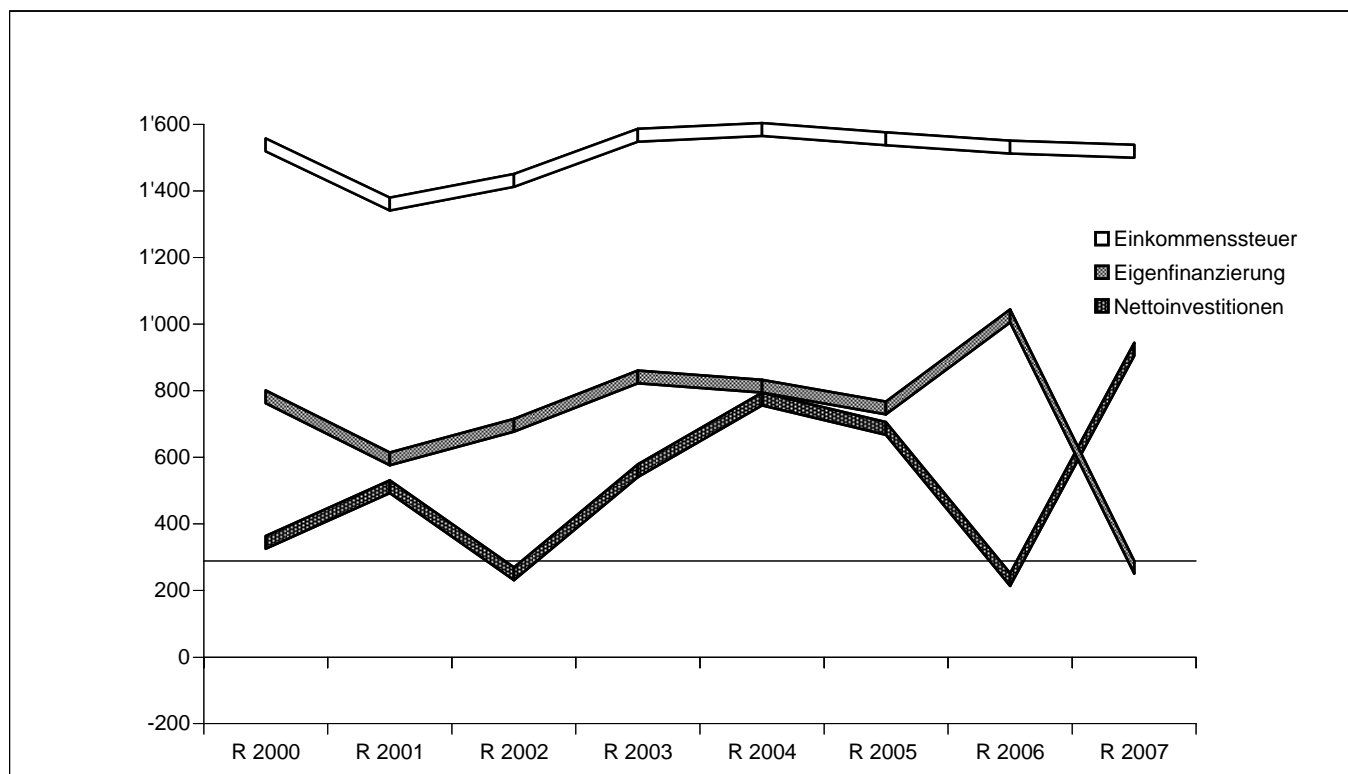
Entwicklung Einkommenssteuer, Eigenfinanzierung und Nettoinvestitionen pro Kopf

(Basis 100%)

in 1'000 Fr.	R 2000	R 2001	R 2002	R 2003	R 2004	R 2005	R 2006	R 2007
Einkommenssteuer Tot.*	15'085	13'937	15'565	15'937	16'273	15'443	14'805	14'805
Einkommenssteuer 100%	13'469	12'444	13'469	14'894	15'208	15'140	15'107	15'107
Einkommenssteuer pro Kopf	1'491	1'313	1'384	1'519	1'537	1'509	1'484	1'471
Eigenfinanzierung Total	5'760	4'276	5'368	6'837	6'623	6'060	8'959	1'280
Eigenfinanzierung pro Kopf	638	451	552	697	669	604	880	125
Nettoinvestitionen Total	936	2'569	93	3'124	5'288	4'472	-79	7'022
Nettoinvestitionen pro Kopf	104	271	10	319	534	446	-8	684

Steuerfuss	112%	112%	112%	107%	107%	102%	98%	98%
Einwohnerzahl	9.033	9.480	9.732	9.804	9.896	10.031	10.178	10.268

* inkl. Quellensteuer



Wasserversorgung

Allgemeine Erläuterungen

Betriebsrechnung

Die tatsächlichen zusätzlichen Abschreibungen von Fr. 97'008.38 (Budget Fr. 0.00) sind um **Fr. 97'008.38** höher als budgetiert.

Investitionsrechnung

Die Nettoinvestitionen sind mit Fr. 294'109.70 (Budget Fr. 860'000.00) um Fr. 565'890.30 tiefer als budgetiert.

Bestandesrechnung

Das Verwaltungsvermögen ist von Fr. 2'607'103.95 auf Fr. 3'248'770.40 gestiegen. Die passivierten Abschreibungen betragen Fr. 2'850'507.93 (Vorjahr Fr. 2'405'942.80). Der Stand des Eigenkapitals per 31.12.2007 bleibt gleich wie im Vorjahr (Fr. 521'822.47).

701 Wasserversorgung

Bemerkungen zur Jahresrechnung 2007

Betriebsrechnung

- 701.311.01 Das neue Auto wurde zu spät bestellt, daher erfolgt die Anschaffung erst 2008.
- 701.312.00 Weniger Wasser gefördert, ausschliesslich im Niedertarif gepumpt, alle Entfeuchter werden nur noch im Niedertarif betrieben.
- 701.313.01 Material für Reparatur umfangreicher Leitungsbrüche und teures Reservematerial für NW 500 mm.
- 701.318.02 Keine Projekte und Abklärungen, neues Erdungskonzept infolge Arbeitsüberlastung nur teilweise erledigt.
- 701.321.00 Die Wasserversorgung brauchte keine Mittel der Einwohnergemeinde.
- 701.332.00 Dank des guten Ergebnisses der Wasserversorgung konnten zusätzliche Abschreibungen verbucht werden.

Investitionsrechnung

- 701.501.01 Konnte vielfach mit anderen Projekten koordiniert werden, sodass weniger Erweiterungen und Umlegungen nötig waren.
- 701.501.04 Unerwartete Probleme (grosse Betonmengen) führten zu Mehrkosten resp. musste in konventioneller Bauart erstellt werden.
- 701.501.23 Abrechnung mit detaillierter Kostenverteilung zusammen mit den anderen Werken erst 2008 möglich.
- 701.501.38 Die Schlusszahlungen konnten aufgrund von Abgrenzungs- und Ausmassproblemen mit dem Kanton betr. Bach erst im 2007 vorgenommen werden.

Ergebnis Wasserversorgung

Wasserversorgung	Rechnung 2007		Voranschlag 2007		Rechnung 2006	
	SOLL	HABEN	SOLL	HABEN	SOLL	HABEN
90 LAUFENDE RECHNUNG						
900 Überschuss	922'960.14	922'960.14	957'600	957'600	996'159.05	996'159.05
Aufwand	922'960.14		957'600		996'159.05	
Ertrag		922'960.14		957'600		996'159.05
901 Belastbarkeit	97'008.38	97'008.38	14'600	14'600	191'063.25	191'063.25
Verzinsung		355.00	14'600			55.00
Abschreibungen	97'008.38				191'063.25	
Belastbarkeitsquote		96'653.38		14'600		191'008.25
91 INVESTITIONSRECHNUNG						
910 Nettoinvestitionen	923'929.70	923'929.70	1'410'000	1'410'000	1'489'777.65	1'489'777.65
Investitionsausgaben	923'929.70		1'410'000		1'489'777.65	
Investitionseinnahmen		629'820.00		550'000		1'054'094.50
Nettoinvestitionszunahme		294'109.70		860'000		435'683.15
911 Finanzierung	294'109.70	294'109.70	860'000	860'000	435'683.15	435'683.15
Nettoinvestitionszunahme	294'109.70		860'000		435'683.15	
Abschreibungen		97'008.38				191'063.25
Finanzierungsfehlbetrag		197'101.32		860'000		244'619.90

Betriebsrechnung 2007

per 31.12.2007

Konto	Bezeichnung	Rechnung 2007		Voranschlag 2007		Rechnung 2006	
		Aufwand	Ertrag	Aufwand	Ertrag	Aufwand	Ertrag
701	Wasserversorgung	922'960.14	922'960.14	957'600	957'600	996'159.05	996'159.05
701.301.00	Löhne	119'384.85		118'000		117'290.35	
701.303.00	Sozialversicherungsbeiträge AHV/IV/ALV	8'700.95		10'000		8'735.15	
701.304.00	Personalversicherungsbeiträge	9'567.60		10'000		9'241.20	
701.305.01	Unfallversicherungsbeiträge	4'371.95		4'500		4'147.30	
701.305.02	Krankenversicherungsbeiträge	504.10		500		496.70	
701.306.00	Dienstkleider	453.80		500		464.95	
701.307.00	Rentenleistungen	999.00		500		496.80	
701.309.00	Übriger Personalaufwand	550.00		3'000		2'342.90	
701.310.00	Büromaterial, Drucksachen	421.40		1'000		565.55	
701.311.01	Anschaffung Mobiliar, Werkzeuge	* 4'563.80		60'000		8'748.00	
701.311.02	Anschaffung Wasserzähler	8'455.50		10'000		9'947.75	
701.312.00	Energie	* 55'936.10		78'000		60'391.00	
701.312.01	Wasserankauf	1'898.25		2'000		620.75	
701.312.02	Wasserverbrauch öffentlicher Brunnen	26'429.00		26'000		25'485.90	
701.312.03	Wasserverbrauch öffentlicher Gebäude	8'594.30		10'000		8'515.15	
701.313.01	Verbrauchsmaterialien	* 22'642.60		15'000		13'529.00	
701.313.60	Betriebsmaterial Fahrzeuge	2'142.36		2'000		1'664.45	
701.314.00	Baulicher Unterhalt durch Dritte	351'052.20		350'000		316'418.50	
701.315.01	Unterhalt Wasserzähler	2'065.00		20'000		19'494.80	
701.315.02	Unterhalt Mobilien	908.15					
701.315.60	Fahrzeugunterhalt	1'276.80		500		2'627.60	
701.316.00	Mieten	5'000.00		5'000		5'000.00	
701.317.00	Spesenentschädigungen	133.00		500			
701.318.01	Konzessionsgebühren	53'520.00		54'000		53'520.00	
701.318.02	Honorare	* 21'479.20		45'000		19'287.55	
701.318.03	Wasseruntersuchungen	7'128.45		8'000		6'369.15	
701.318.04	Honorar Revisionsstelle	2'000.00		2'000		2'000.00	
701.318.30	Telefongebühren	1'799.15		2'000		1'853.55	
701.318.40	Haftpflicht-/Sachversicherungen	8'992.15		10'000		8'988.15	
701.319.00	Verbandsbeiträge	3'982.10		4'000		3'853.60	
701.321.00	Kontokorrentzinsen an EG	*		14'600			
701.332.00	Zusätzliche Abschreibungen	* 97'008.38				191'063.25	
701.352.01	Verwaltungsentschädigung an EG und EVS	91'000.00		91'000		93'000.00	
701.421.00	Kontokorrentzinsen von EG		355.00				55.00

Betriebsrechnung 2007
per 31.12.2007

Konto	Bezeichnung	Rechnung 2007		Voranschlag 2007		Rechnung 2006	
		Aufwand	Ertrag	Aufwand	Ertrag	Aufwand	Ertrag
701.431.00	Prüfungsgebühren		600.00		1'000		
701.434.01	Wasserzinsen		816'373.34		851'500		825'176.30
701.434.02	Bauwasserzinsen		95'702.30		100'000		161'412.05
701.436.00	Rückerstattungen		9'929.50		5'000		9'515.70
701.437.00	Bussen				100		

Investitionsrechnung 2007 per 31.12.2007

Investitionsrechnung		bewilligter Kredit	Rechnung 2007		Voranschlag 2007		Beanspruchter Kredit	
			Ausgaben	Einnahmen	Ausgaben	Einnahmen	bis 2006	ab 2008
Investitionsrechnung			1'553'749.70	1'553'749.70	1'960'000	1'960'000		
7	Wasserversorgung		923'929.70	629'820.00	1'410'000	550'000		
	Nettoergebnis			294'109.70		860'000		
701	Wasserversorgung		923'929.70	629'820.00	1'410'000	550'000		
701.501.01	Diverse Netzerweiterungen	*	35'155.35		185'000			
701.501.04	Limmatstrasse, Berstling	*	183'071.25		150'000			
701.501.05	WL Geerackerstrasse, Tieferlegung		30'636.30					
701.501.06	WL Poststrasse (Füglister)		2'119.35					
701.501.10	Notstromversorgung (Gemeindeversammlung vom 29.11.2005)	215'000	9'099.65				165'887.40	40'012.95
701.501.14	W121 WL Industrie-/Pfadackerstr., Ausw. (Gemeindeversammlung vom 05.12.2006)	265'000	101'487.00		110'000			163'513.00
701.501.16	W911 Reservoir Munimatt, Innenbeschichtung (Gemeindeversammlung vom 23.11.2004)	1'056'000	27'082.90				924'495.00	104'422.10
701.501.22	W118 Industriestrasse, Kreisel Pfadacker (Gemeindeversammlung vom 05.12.2006)	570'000	287'174.70		570'000		9'147.80	273'677.50
701.501.23	W117 Haufländlistr., Leitungsauswechsl. (Gemeindeversammlung vom 05.12.2006)	395'000 *	143'956.55		395'000		7'000.00	244'043.45
701.501.38	W115 WL Dorfstrasse (Gemeindeversammlung vom 26.8.2003)	463'000 *	104'146.65				377'513.55	
701.611.00	Anschlussgebühren			577'236.00		550'000		
701.631.04	Limmatstrasse, Berstling, Einnahmen			7'500.00				
701.661.31	W109 WL Wigartestrasse, Subvention			6'576.00				
701.661.32	W110 WL Kirchstrasse, Subvention			4'463.00				
701.661.33	W111 WL Rütlochstrasse, Subvention			4'407.00				
701.661.34	W112 WL Weiherstrasse, Subvention			5'865.00				
701.661.35	W113 WL Grütstrasse, Subvention			6'820.00				
701.661.36	W114 WL Kirchstrasse, Subvention			3'150.00				
701.661.37	W108 WL Chilegass/Spycherweg, Subvention			13'803.00				

Investitionsrechnung 2007 per 31.12.2007

Investitionsrechnung		bewilligter Kredit	Rechnung 2007		Voranschlag 2007		Beanspruchter Kredit	
			Ausgaben	Einnahmen	Ausgaben	Einnahmen	bis 2006	ab 2008
9	Finanzen, Steuern		629'820.00	923'929.70	550'000	1'410'000		
	Nettoergebnis		294'109.70		860'000			
999	Abschluss		629'820.00	923'929.70	550'000	1'410'000		
999.590.00	Passivierte Einnahmen		629'820.00		550'000			
999.690.00	Aktivierte Ausgaben			923'929.70		1'410'000		

Bestandesrechnung 2007 per 31.12.2007

Konto	Bezeichnung	Veränderung		Abgang	31. Dezember 2007
		1. Januar 2007	Zuwachs		
1	AKTIVEN	2'927'765.27	2'068'954.95	1'623'088.07	3'373'632.15
10	FINANZVERMÖGEN	320'661.32	797'468.50	993'268.07	124'861.75
101	Guthaben	320'661.32	797'468.50	993'268.07	124'861.75
1011	Kontokorrente	220'312.32		178'164.07	42'148.25
1011.03	KK Wasser - Einwohnergemeinde	220'312.32		178'164.07	42'148.25
1015	Andere Debitoren	100'349.00	797'468.50	815'104.00	82'713.50
1015.30	Diverse Forderungen	100'349.00	797'468.50	815'104.00	82'713.50
11	VERWALTUNGSVERMÖGEN	2'607'103.95	1'271'486.45	629'820.00	3'248'770.40
114	Sachgüter	2'607'103.95	1'271'486.45	629'820.00	3'248'770.40
1141	Tiefbauten	2'607'103.95	672'947.45	31'281.00	3'248'770.40
1141.12	W903 Umbau + San. GWP Mittlerzelg	582'965.80			582'965.80
1141.13	W911 Reservoir Munimatt, Trinkwasserk.	924'495.00	27'082.90		951'577.90
1141.14	W115 WL Dorfstrasse	377'513.55	104'146.65		481'660.20
1141.15	Notstromversorgung	165'887.40	9'099.65		174'987.05
1141.24	W910 Rückbau Förderwerk	112'535.50			112'535.50
1141.31	W109 WL Wigartenstrasse	72'183.85		6'576.00	65'607.85
1141.32	W110 WL Kirchstrasse	91'465.25		4'463.00	87'002.25
1141.33	W111 WL Rütlochstrasse	110'036.90		4'407.00	105'629.90
1141.34	W112 WL Weiherstrasse	56'360.30		5'865.00	50'495.30
1141.35	W113 WL Grütstrasse	61'517.70		6'820.00	54'697.70
1141.36	W114 WL Kirchstrasse	35'994.90		3'150.00	32'844.90
1141.38	W118 Industriestrasse, Kreisel Pfadacker	9'147.80	287'174.70		296'322.50
1141.39	W117 Haufländlistrasse, Leitungswechsel	7'000.00	143'956.55		150'956.55
1141.40	W121 WL Industrie-/Pfadackerstrasse		101'487.00		101'487.00
1149	Abzuschreibendes Verwaltungsvermögen		598'539.00	598'539.00	
1149.01	Verwaltungsvermögen		598'539.00	598'539.00	

Bestandesrechnung 2007 per 31.12.2007

Konto	Bezeichnung	1. Januar 2007	Veränderung Abgang	Zuwachs	31. Dezember 2007
2	PASSIVEN	2'927'765.27	36'177.95	482'044.83	3'373'632.15
20	FREMDKAPITAL		36'177.95	37'479.70	1'301.75
200	Laufende Verpflichtungen		36'177.95	36'177.95	
2000	Kreditoren		36'177.95	36'177.95	
2000.10	AHV/IV/EO/ALV/FAK		15'644.30	15'644.30	
2000.20	Aargauische Pensionskasse		15'657.60	15'657.60	
2000.30	Krankentaggeldversicherung		504.10	504.10	
2000.40	Unfallversicherung UVG		4'371.95	4'371.95	
205	Transitorische Passiven			1'301.75	1'301.75
2059	Transitorische Passiven			1'301.75	1'301.75
2059.01	Transitorische Passiven			1'301.75	1'301.75
22	SPEZIALFINANZIERUNGEN	2'405'942.80		444'565.13	2'850'507.93
228	Verpflichtungen f. Spezialfinanzierungen	2'405'942.80		444'565.13	2'850'507.93
2289	Passivierte Abschreibungen	2'405'942.80		444'565.13	2'850'507.93
2289.21	Indirekte Abschreibungen	2'405'942.80		444'565.13	2'850'507.93
23	EIGENKAPITAL	521'822.47			521'822.47
239	Kapital	521'822.47			521'822.47
2390	Eigenkapital	521'822.47			521'822.47
2390.01	Eigenkapital	521'822.47			521'822.47

Elektrizitätsversorgung

Allgemeine Erläuterungen

Betriebsrechnung

Die EVS konnte Fr. 950'526.96 (Budget Fr. 806'300.00) an zusätzlichen Abschreibungen verbuchen. Gegenüber dem Budget schliesst die Elektrizitätsversorgung somit um **Fr. 144'226.96** besser ab als budgetiert.

Investitionsrechnung

Die Nettoinvestitionen sind mit Fr. 1'660'105.98 (Budget Fr. 2'338'000.00) um Fr. 677'894.02 tiefer als budgetiert.

Bestandesrechnung

Das Verwaltungsvermögen ist von Fr. 1'899'466.60 auf Fr. 2'903'675.81 gestiegen. Gleichzeitig stieg der Bestand der passivierten Abschreibungen auf Fr. 2'040'390.63. Der Stand des Eigenkapitals per 31.12.2007 beträgt Fr. 4'926'459.70.

861 Elektrizitätsversorgung

Bemerkungen zur Jahresrechnung 2007

Betriebsrechnung

- 861.307.00 Zu tief budgetiert.
- 861.311.02 Für eine grössere Anzahl von Wohn- und Gewerbebauten als budgetiert, mussten Zähler und Netzkommandoempfänger angeschafft werden.
- 861.314.02 Das Eingangstor im Unterwerk wurde nicht wie budgetiert erneuert.
- 861.314.90 In Zusammenhang mit dem Ausbau Halbanschluss A1 erfolgten im Auftrag und zu Lasten des Kantons umfangreiche Demontagen von Beleuchtungskandelaber und Rückbauten von Kabelanlagen der öffentlichen Beleuchtung. Die Weiterverrechnung dieser Aufwendungen ist noch ausstehend.
- 861.321.00 Dank des überdurchschnittlichen Geldflusses mussten keine Mittel bei der Einwohnergemeinde aufgenommen werden.
- 861.421.00 Siehe Bemerkung zu Konto 861.321.00.

Investitionsrechnung

- 861.501.02 Für eine grössere Anzahl Neuanschlüsse als budgetiert, mussten Netzerweiterungen und Netzanschlusskosten getätigt werden (siehe Bemerkung zu Konto 861.611.00).
- 861.501.05 Verpflichtungskredit vom 18.11.2003 von Fr. 285'000.--, Kostenanteil für das Jahr 2007.
- 861.501.11 Verschiebung aus dem Jahr 2006.
- 861.501.23 Verpflichtungskredit vom 05.12.2006 von Fr. 423'000.--, Kostenanteil für das Jahr 2007.
- 861.501.90 In Zusammenhang mit dem Ausbau Halbanschluss A1 erfolgten im Auftrag und zu Lasten des Kantons umfangreiche Erneuerungen für die Strassenbeleuchtung. Die Weiterverrechnung dieser Aufwendungen ist noch ausstehend.
- 861.611.00 Für eine grössere Anzahl von Neuanschlüssen als budgetiert wurden Anschlusskosten und Gebühreneinnahmen verrechnet.

Ergebnis Elektrizitätsversorgung

Elektrizitätsversorgung	Rechnung 2007		Voranschlag 2007		Rechnung 2006	
	SOLL	HABEN	SOLL	HABEN	SOLL	HABEN
90 LAUFENDE RECHNUNG						
900 Überschuss	10'705'337.67	10'705'337.67	10'653'000	10'653'000	10'316'016.97	10'316'016.97
Aufwand	10'705'337.67		10'653'000		10'316'016.97	
Ertrag		10'705'337.67		10'653'000		10'316'016.97
901 Belastbarkeit	950'526.96	950'526.96	847'300	847'300	899'086.12	899'086.12
Verzinsung		5'380.00	41'000			6'194.20
Abschreibungen	950'526.96		806'300		899'086.12	
Belastbarkeitsquote		945'146.96		847'300		892'891.92
91 INVESTITIONSRECHNUNG						
910 Nettoinvestitionen	1'958'086.13	1'958'086.13	2'468'000	2'468'000	2'226'973.40	2'226'973.40
Investitionsausgaben	1'958'086.13		2'468'000		2'226'973.40	
Investitionseinnahmen		297'980.15		130'000		458'476.95
Nettoinvestitionszunahme		1'660'105.98		2'338'000		1'768'496.45
911 Finanzierung	1'660'105.98	1'660'105.98	2'338'000	2'338'000	1'768'496.45	1'768'496.45
Nettoinvestitionszunahme	1'660'105.98		2'338'000		1'768'496.45	
Abschreibungen		950'526.96		806'300		899'086.12
Finanzierungsfehlbetrag		709'579.02		1'531'700		869'410.33

Betriebsrechnung 2007

per 31.12.2007

Konto	Bezeichnung	Rechnung 2007		Voranschlag 2007		Rechnung 2006	
		Aufwand	Ertrag	Aufwand	Ertrag	Aufwand	Ertrag
861	Elektrizitätsversorgung	10'705'337.67	10'705'337.67	10'653'000	10'653'000	10'316'016.97	10'316'016.97
861.300.00	Kommissionen	4'540.00		3'000		3'460.00	
861.301.00	Löhne	351'404.65		370'000		358'978.05	
861.303.00	Sozialversicherungsbeiträge AHV/IV/ALV	26'092.30		31'500		26'030.70	
861.304.00	Personalversicherungsbeiträge	26'274.80		31'500		26'184.85	
861.305.01	Unfallversicherungsbeiträge	9'582.80		9'500		8'424.95	
861.305.02	Krankenversicherungsbeiträge	1'478.65		1'700		1'452.10	
861.306.00	Kleiderentschädigungen	8'231.00		1'000		675.80	
861.307.00	Rentenleistungen	10'215.60		9'000		8'979.60	
861.309.00	Übriger Personalaufwand	664.60		1'000		794.85	
861.310.00	Büromaterial, Drucksachen	19'607.20		16'000		19'849.80	
861.311.01	Anschaffung Mobiliar, Werkzeuge	11'436.10		12'000		6'817.40	
861.311.02	Anschaffung Messapparate	114'878.69		100'000		57'141.35	
861.311.03	Anschaffung EDV	250.00		5'000		11'999.60	
861.312.01	Stromankauf	7'631'220.32		7'635'000		7'323'442.35	
861.312.02	Energie	10'135.05		11'000		12'345.40	
861.312.03	Strassenbeleuchtung	57'105.45		65'000		60'259.45	
861.313.01	Verbrauchsmaterial	46'069.16		48'000		38'759.75	
861.313.60	Betriebsmaterial Fahrzeuge	2'413.10		2'000		1'515.10	
861.313.90	Verbrauchsmat. Strassenbeleuchtung usw.	28'537.30		25'000		12'298.45	
861.314.01	Unterhalt der Anlagen durch Dritte	140'599.90		135'000		193'189.30	
861.314.02	Unterhalt Gebäude	24'970.10		40'000		9'502.50	
861.314.90	Unterhalt Strassenbeleuchtung	64'269.50		45'000		82'331.90	
861.315.01	Unterhalt Apparate	10'327.25		38'000		40'664.55	
861.315.02	Unterhalt EDV-Anlage	32'679.20		20'000		26'663.25	
861.315.60	Fahrzeugunterhalt	5'023.80		2'000		2'944.40	
861.316.00	Mieten	55'636.00		50'000		56'136.00	
861.317.00	Spesenentschädigungen			500			
861.318.01	Konzessionsgebühren	655'000.00		655'000		630'000.00	
861.318.02	Honorare Unterhalt	75'076.00		75'000		67'335.00	
861.318.03	Installationskontrolle	3'861.25		9'000		5'575.50	
861.318.04	Honorare	9'562.00		26'000		6'000.00	
861.318.10	Postgebühren	36'736.60		36'000		34'069.60	
861.318.30	Telefongebühren	9'413.60		4'000		9'172.15	
861.318.40	Haftpflicht-/Sachversicherungen	23'780.60		24'000		23'508.05	

Betriebsrechnung 2007 per 31.12.2007

Konto	Bezeichnung	Rechnung 2007		Voranschlag 2007		Rechnung 2006	
		Aufwand	Ertrag	Aufwand	Ertrag	Aufwand	Ertrag
861.318.90	Honorare Strassenbeleuchtung	20'153.20		20'000		20'775.90	
861.319.01	Verbandsbeiträge	6'584.94		7'000		6'653.20	
861.321.00	Kontokorrentzinsen an EG		*	41'000			
861.332.00	Zusätzliche Abschreibungen	950'526.96		806'300		899'086.12	
861.352.01	Verwaltungsentschädigung an EG	207'000.00		207'000		223'000.00	
861.365.00	Beiträge an alternative Energie	14'000.00		35'000			
861.421.00	Kontokorrentzinsen von EG		*				6'194.20
861.427.00	Abgeltung Benützunganteile				35'000		30'680.80
861.431.02	Mahngebühren				3'000		3'506.05
861.434.01	Stromverkauf				10'485'000		10'061'971.27
861.436.01	Rückerstattungen				30'000		35'205.90
861.436.90	Rückerstattungen Strassenbeleuchtung				10'000		58'458.75
861.452.00	Verwaltungsentschädigungen				90'000		120'000.00

Investitionsrechnung 2007 per 31.12.2007

Investitionsrechnung		bewilligter Kredit	Rechnung 2007		Voranschlag 2007		Beanspruchter Kredit	
			Ausgaben	Einnahmen	Ausgaben	Einnahmen	bis 2006	ab 2008
Investitionsrechnung			2'256'066.28	2'256'066.28	2'598'000	2'598'000		
8	Elektrizitätsversorgung		1'958'086.13	297'980.15	2'468'000	130'000		
	Nettoergebnis			1'660'105.98		2'338'000		
861	Elektrizitätsversorgung		1'958'086.13	297'980.15	2'468'000	130'000		
861.501.01	Diverse Netzerweiterungen		197'557.92		185'000			
861.501.02	Diverse Neuanschlüsse	*	278'698.30		140'000			
861.501.05	NIS Werkleitungsplan	*	106'995.45		35'000			
861.501.06	Trafostation TS L&C				90'000			
861.501.09	Trafostation SH-Center Nord				190'000			
861.501.10	B014 Dorfbach, Ausbau (Gemeindeversammlung vom 28.6.2003)	442'000					400'387.90	41'612.10
861.501.11	Erschliessung IG Süd / Müsli-/Willestr. (Gemeindeversammlung vom 20.11.2001)	1'175'400 *	333'418.16		100'000		885'124.85	
861.501.12	Stromnetzerweiterung Industrie Süd (Gemeindeversammlung vom 19.06.2007)	750'000	87'138.00					662'862.00
861.501.14	Dorfbach - Geeracherstrasse (Gemeindeversammlung vom 04.12.2007)	190'000	154'674.40		210'000			35'325.60
861.501.15	Trafostation TS Tivoli - HV1				200'000			
861.501.22	Halbanschl. A1-Kreisel Industrie-/Furtta		93'062.45		145'000			
861.501.23	Haufländlistrasse, Leitungsauswechslungen (Gemeindeversammlung vom 05.12.2006)	423'000 *	114'369.50		423'000			308'630.50
861.501.25	Gehweg Bahnhofstrasse 107-127 (Gemeindeversammlung vom 04.12.2007)	60'000	38'394.75		60'000			21'605.25
861.501.26	Halbanschl. A1-Kreisel Limmat-/Fegi-/Fur		155'482.30		210'000			
861.501.28	Halbanschl. A1-Kreisel Land-/Furttal-/Ro		17'110.80		140'000			
861.501.90	Beleuchtungsanl., Diverse Erweiterungen	*	142'694.35		80'000			
861.501.91	Beleuchtungsanl., Erneuerungen Gehwege		55'918.25		30'000			
861.501.93	Beleuchtungsanl., Ausbau Dorfbach (Gemeindeversammlung vom 26.08.2003)	118'000					121'964.80	
861.501.94	Beleuchtungsanl., Haufländlistrasse (Gemeindeversammlung vom 20.11.2001)		8'947.80		35'000			
861.501.95	Beleuchtungsanl., Müslistrasse		1'611.05				34'155.15	
861.501.96	Beleuchtungsanl., Kreisel Industrie-Pfad				38'000			

Investitionsrechnung 2007 per 31.12.2007

Investitionsrechnung		bewilligter Kredit	Rechnung 2007		Voranschlag 2007		Beanspruchter Kredit	
			Ausgaben	Einnahmen	Ausgaben	Einnahmen	bis 2006	ab 2008
861.581.01	Planungen und Honorare, Neuanlagen		142'508.50		135'000			
861.581.90	Beleuchtungsanl., Planungen +Honorare		29'504.15		22'000			
861.611.00	Anschlussgebühren	*		297'980.15		130'000		
9	Finanzen, Steuern		297'980.15	1'958'086.13	130'000	2'468'000		
	Nettoergebnis		1'660'105.98		2'338'000			
999	Abschluss		297'980.15	1'958'086.13	130'000	2'468'000		
999.590.00	Passivierte Einnahmen		297'980.15		130'000			
999.690.00	Aktivierete Ausgaben			1'958'086.13		2'468'000		

Bestandesrechnung 2007 per 31.12.2007

Konto	Bezeichnung	1. Januar 2007	Veränderung Zuwachs	Abgang	31. Dezember 2007
1	AKTIVEN	7'336'483.19	2'700'569.04	2'441'317.40	7'595'734.83
10	FINANZVERMÖGEN	5'437'016.59	742'482.91	1'487'440.48	4'692'059.02
101	Guthaben	5'437'016.59	742'482.91	1'487'440.48	4'692'059.02
1011	Kontokorrente	4'461'855.42		507'524.31	3'954'331.11
1011.04	Kontokorrent EVS - Gemeinde	4'461'855.42		507'524.31	3'954'331.11
1015	Andere Debitoren	975'161.17	742'482.91	979'916.17	737'727.91
1015.30	Diverse Forderungen	654'919.84	420'695.42	673'704.64	401'910.62
1015.35	Strom Vorjahre	21'065.30		7'035.50	14'029.80
1015.36	Stromausstand ISE	299'176.03	321'787.49	299'176.03	321'787.49
11	VERWALTUNGSVERMÖGEN	1'899'466.60	1'958'086.13	953'876.92	2'903'675.81
114	Sachgüter	1'899'466.60	1'958'086.13	953'876.92	2'903'675.81
1141	Tiefbauten	1'731'223.50	1'004'209.21		2'735'432.71
1141.16	Stromnetzerweiterung Industrie Süd		87'138.00		87'138.00
1141.17	Dorfbach - Geeracherstrasse		154'674.40		154'674.40
1141.18	Halbanschluss, Kreisel Industrie/Furttal		93'062.45		93'062.45
1141.19	Haufländlistrasse, Leitungsauswechslungen		114'369.50		114'369.50
1141.20	Gehweg Bahnhofstrasse 107 - 127		38'394.75		38'394.75
1141.21	Halbanschluss, Kreisel Limmatstr./Fegi		155'482.30		155'482.30
1141.22	Halbanschluss, Kreisel Landstr./Furttal		17'110.80		17'110.80
1141.23	Beleuchtungsanlage, Haufländlistrasse		8'947.80		8'947.80
1141.25	Erschliessung IG Süd, Müsli-/Willestrass	885'124.85	333'418.16		1'218'543.01
1141.26	Erschliessung Rütloch	289'590.80			289'590.80
1141.27	B014 Dorfbach, Ausbau	400'387.90			400'387.90
1141.28	Beleuchtungsanlage, Ausbau Dorfbach	121'964.80			121'964.80
1141.29	Beleuchtungsanlage, Müslistrasse	34'155.15	1'611.05		35'766.20
1146	Mobilien	168'243.10			168'243.10
1146.20	Ausbau Netzkommandoanlage	168'243.10			168'243.10

Bestandesrechnung 2007
per 31.12.2007

Konto	Bezeichnung	1. Januar 2007	Veränderung Zuwachs	Abgang	31. Dezember 2007
1149	Abzuschreibendes Verwaltungsvermögen		953'876.92	953'876.92	
1149.01	Verwaltungsvermögen		953'876.92	953'876.92	

Bestandesrechnung 2007 per 31.12.2007

Konto	Bezeichnung	1. Januar 2007	Veränderung Abgang	Zuwachs	31. Dezember 2007
2	PASSIVEN	7'336'483.19	740'780.30	1'000'031.94	7'595'734.83
20	FREMDKAPITAL	664'263.05	740'780.30	705'401.75	628'884.50
200	Laufende Verpflichtungen	664'263.05	740'780.30	705'401.75	628'884.50
2000	Kreditoren		97'110.20	97'110.20	
2000.10	AHV/IV/EO/ALV/FAK		46'843.55	46'843.55	
2000.20	Aargauische Pensionskasse		39'205.20	39'205.20	
2000.30	Krankentaggeldversicherung		1'478.65	1'478.65	
2000.40	Unfallversicherung UVG		9'582.80	9'582.80	
2009	Uebrigere Verpflichtungen	664'263.05	643'670.10	608'291.55	628'884.50
2009.10	Durchlaufende Posten	46'589.05	25'996.10	31'342.90	51'935.85
2009.30	Vorauszahlungen	617'674.00	617'674.00	576'948.65	576'948.65
22	SPEZIALFINANZIERUNGEN	1'745'760.44		294'630.19	2'040'390.63
228	Verpflichtungen f. Spezialfinanzierungen	1'745'760.44		294'630.19	2'040'390.63
2289	Passivierte Abschreibungen	1'745'760.44		294'630.19	2'040'390.63
2289.21	Indirekte Abschreibungen	1'129'259.55		294'630.19	1'423'889.74
2289.31	Vorausgenommene Abschreibungen	616'500.89			616'500.89
23	EIGENKAPITAL	4'926'459.70			4'926'459.70
239	Kapital	4'926'459.70			4'926'459.70
2390	Eigenkapital	4'926'459.70			4'926'459.70
2390.01	Eigenkapital	4'926'459.70			4'926'459.70

KommunikationsNetzSpreitenbach

Allgemeine Erläuterungen

Betriebsrechnung

Die vorgeschriebenen Abschreibungen betragen Fr. 40'500.00 (Budget Fr. 54'000.00). An zusätzlichen Abschreibungen konnten Fr. 273'552.07 (Budget Fr. 208'500.00) verbucht werden. Das Ergebnis des KNS ist somit um **Fr. 51'552.07** besser als budgetiert.

Investitionsrechnung

Die budgetierten Nettoinvestitionen von Fr. 266'000.00 wurden von den tatsächlichen Fr. 199'181.70 um **Fr. 66'818.30** unterschritten.

Bestandesrechnung

Das Verwaltungsvermögen ist von Fr. 365'477.55 auf Fr. 250'607.18 gesunken. Zusätzlich besteht noch ein Eigenkapital von Fr. 159'876.65.

321 KommunikationsNetzSpreitenbach

Bemerkungen zur Jahresrechnung 2007

Betriebsrechnung

321.318.03/04 Die Aufwendungen werden neu separat verbucht.

321.318.05 Rechnungsstellung Internet.

321.321.00 Höherer Kapitalbedarf als budgetiert.

321.434.01/02 Die Erträge werden neu separat verbucht.

Ergebnis KommunikationsNetzSpreitenbach

KommunikationsNetzSpreitenbach	Rechnung 2007		Voranschlag 2007		Rechnung 2006	
	SOLL	HABEN	SOLL	HABEN	SOLL	HABEN
90 LAUFENDE RECHNUNG						
900 Überschuss	1'125'847.20	1'125'847.20	1'138'000	1'138'000	976'237.15	976'237.15
Aufwand	1'125'847.20		1'138'000		976'237.15	
Ertrag		1'125'847.20		1'138'000		976'237.15
901 Belastbarkeit	321'814.07	321'814.07	264'000	264'000	336'803.40	336'803.40
Verzinsung	7'762.00		1'500		16'799.30	
Abschreibungen	314'052.07		262'500		320'004.10	
Belastbarkeitsquote		321'814.07		264'000		336'803.40
91 INVESTITIONSRECHNUNG						
910 Nettoinvestitionen	236'338.75	236'338.75	301'000	301'000	145'125.45	145'125.45
Investitionsausgaben	236'338.75		301'000		145'125.45	
Investitionseinnahmen		37'157.05		35'000		57'247.50
Nettoinvestitionszunahme		199'181.70		266'000		87'877.95
911 Finanzierung	314'052.07	314'052.07	266'000	266'000	320'004.10	320'004.10
Nettoinvestitionszunahme	199'181.70		266'000		87'877.95	
Abschreibungen		314'052.07		262'500		320'004.10
Finanzierungsüberschuss	114'870.37				232'126.15	
Finanzierungsfehlbetrag				3'500		

Betriebsrechnung 2007 per 31.12.2007

Konto	Bezeichnung	Rechnung 2007		Voranschlag 2007		Rechnung 2006	
		Aufwand	Ertrag	Aufwand	Ertrag	Aufwand	Ertrag
321	KommunikationsNetzSpreitenbach	1'125'847.20	1'125'847.20	1'138'000	1'138'000	976'237.15	976'237.15
321.310.00	Büromaterial, Drucksachen	3'691.60		9'000		3'046.35	
321.311.00	Anschaffungen Apparate	42'991.10		80'000		42'589.35	
321.312.00	Energie	10'287.55		11'000		10'209.80	
321.314.00	Baulicher Unterhalt durch Dritte	97'827.75		106'000		73'901.90	
321.316.00	Mietleitungen	17'674.35		20'000		12'772.95	
321.318.01	Honorar Unterhalt	20'772.48		44'000		21'573.15	
321.318.02	Urheberrechtsgebühren	114'085.00		111'000		107'855.20	
321.318.03	Signalbezug TV/Radio	53'189.60		420'000		283'091.30	
321.318.04	Signalbezug Internet	351'041.85					
321.318.05	Dienstleistungen durch Dritte	19'389.75				11'709.45	
321.318.06	Konzessionsgebühren	17'000.00		17'000		17'000.00	
321.318.40	Haftpflicht-/Sachversicherungen	1'185.70		1'000		948.20	
321.319.00	Verbandsbeiträge	1'896.40		2'000		736.10	
321.321.00	Kontokorrentzinsen an EG	7'762.00		1'500		16'799.30	
321.331.00	Vorgeschriebene Abschreibungen	40'500.00		54'000		52'600.00	
321.332.00	Zusätzliche Abschreibungen	273'552.07		208'500		267'404.10	
321.352.00	Verwaltungsentschädigung an EG und EVS	53'000.00		53'000		54'000.00	
321.434.01	Benützungsgebühren TV/Radio		585'328.85		1'050'000		796'356.40
321.434.02	Benützungsgebühren Internet		502'742.35				107'474.80
321.436.00	Rückerstattungen		37'776.00		88'000		72'405.95

Investitionsrechnung 2007 per 31.12.2007

Investitionsrechnung		Rechnung 2007		Voranschlag 2007		Beanspruchter Kredit	
		Ausgaben	Einnahmen	Ausgaben	Einnahmen	bis 2006	ab 2008
	Investitionsrechnung	273'495.80	273'495.80	336'000	336'000		
3	KommunikationsNetzSpreitenbach	236'338.75	37'157.05	301'000	35'000		
	Nettoergebnis		199'181.70		266'000		
321	KommunikationsNetzSpreitenbach	236'338.75	37'157.05	301'000	35'000		
321.501.01	Netzerweiterungen und Neuanschlüsse	50'829.70		100'000			
321.501.02	Sanierung Netz und Ausbau Glasfasernetz	66'509.95		65'000			
321.501.03	Neuanlagen Anlageerweiterungen	46'315.65		62'000			
321.581.01	Honorare Planung und Neuanlagen	72'683.45		74'000			
321.611.00	Anschlussgebühren		37'157.05		35'000		
9	Finanzen, Steuern	37'157.05	236'338.75	35'000	301'000		
	Nettoergebnis	199'181.70		266'000			
999	Abschluss	37'157.05	236'338.75	35'000	301'000		
999.590.00	Passivierte Einnahmen	37'157.05		35'000			
999.690.00	Aktivierete Ausgaben		236'338.75		301'000		

Bestandesrechnung 2007 per 31.12.2007

Konto	Bezeichnung	1. Januar 2007	Veränderung Zuwachs	Abgang	31. Dezember 2007
1	AKTIVEN	489'489.80	878'980.92	1'013'935.97	354'534.75
10	FINANZVERMÖGEN	124'012.25	642'642.17	662'726.85	103'927.57
101	Guthaben	124'012.25	642'642.17	662'726.85	103'927.57
1015	Andere Debitoren	124'012.25	642'642.17	662'726.85	103'927.57
1015.30	Diverse Forderungen	121'633.70	101'128.42	120'477.95	102'284.17
1015.40	Forderungen Internet	2'378.55	541'513.75	542'248.90	1'643.40
11	VERWALTUNGSVERMÖGEN	365'477.55	236'338.75	351'209.12	250'607.18
114	Sachgüter	365'477.55	236'338.75	351'209.12	250'607.18
1149	Abzuschreibendes Verwaltungsvermögen	365'477.55	236'338.75	351'209.12	250'607.18
1149.01	Verwaltungsvermögen	365'477.55	236'338.75	351'209.12	250'607.18

Bestandesrechnung 2007 per 31.12.2007

Konto	Bezeichnung	1. Januar 2007	Veränderung Abgang	Zuwachs	31. Dezember 2007
2	PASSIVEN	489'489.80	135'071.25	293.15	354'534.75
20	FREMDKAPITAL	329'613.15	135'071.25	293.15	194'658.10
200	Laufende Verpflichtungen	248'103.60	53'561.70	293.15	194'658.10
2006	Kontokorrente	247'353.60	53'738.65		193'614.95
2006.05	Kontokorrent Einwohnergemeinde - KNS	247'353.60	53'738.65		193'614.95
2009	Uebrigere Verpflichtungen	750.00	-176.95	293.15	1'043.15
2009.10	Durchlaufende Posten	750.00	-176.95	293.15	1'043.15
205	Transitorische Passiven	81'509.55	81'509.55		
2059	Transitorische Passiven	81'509.55	81'509.55		
2059.01	Transitorische Passiven	81'509.55	81'509.55		
23	EIGENKAPITAL	159'876.65			159'876.65
239	Kapital	159'876.65			159'876.65
2390	Eigenkapital	159'876.65			159'876.65
2390.01	Eigenkapital	159'876.65			159'876.65

