

# Potenzial Bevölkerungswachstum (Stand 2.11.2021)



Spreitenbach

## Planungsübersicht

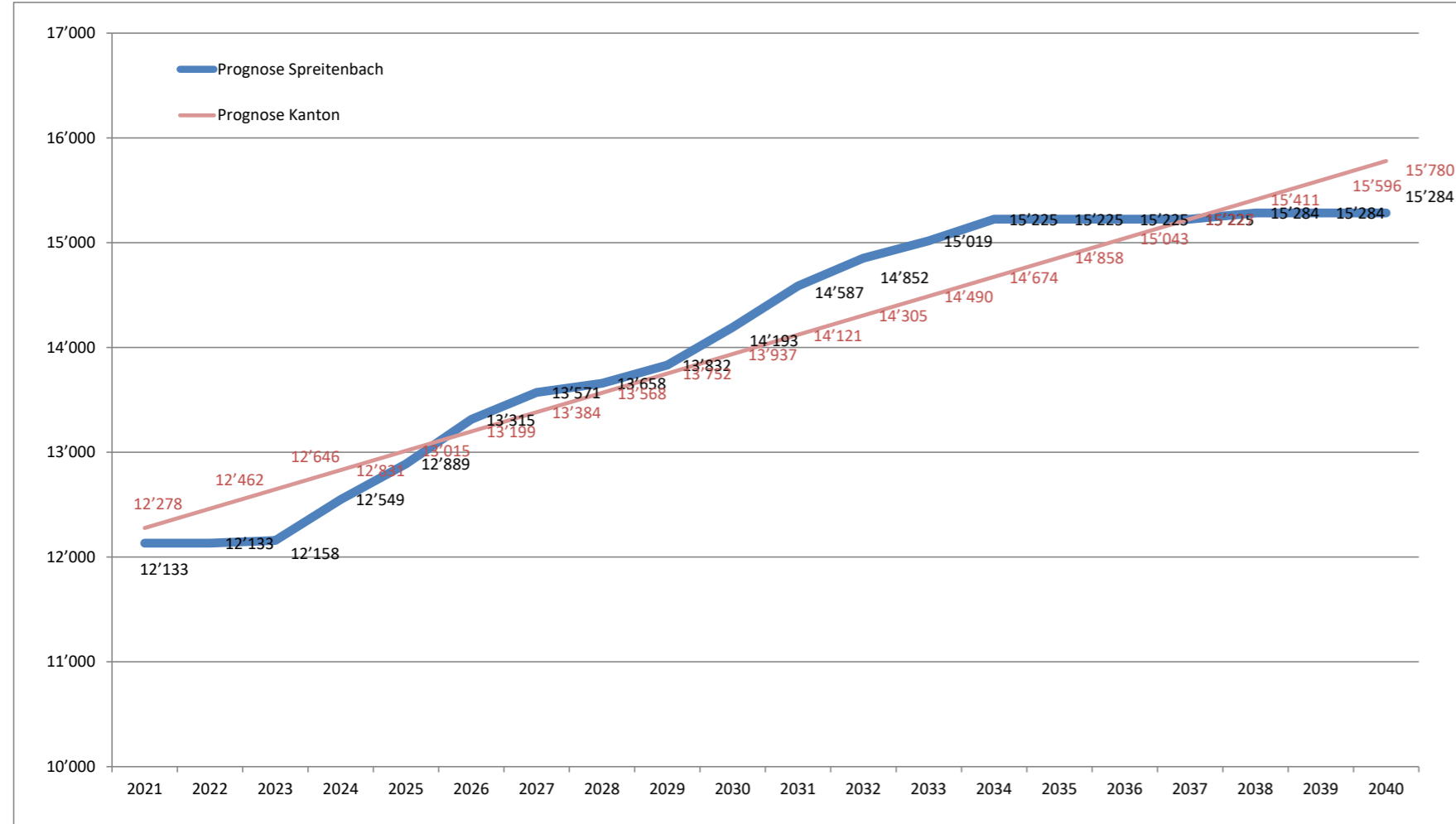
Laufende Planungen			Parzellennr.	Umsetzung ohne Anpassung BNO	Zeitraum BNO-Teilrevision	Planungszone	Stand Gestaltungsplan	Stand Baubewilligung
Pos.	Verz.	Ort						
1	P 046	Zentrumsplanung, Limmatspot (J. 2020)	1210	Ja		Nein	rechtskräftig genehmigt	bewilligt
2	P 100	Glattlerweg (Diff. zu Bestand)	1097, 3609, 3237, 2670, 1086	Ja		Nein	rechtskräftig genehmigt	bewilligt
3	P 092	Tivoli Garten	1235, 2817, 3104	Ja		Nein	rechtskräftig genehmigt	bewilligt
4	P 094	Helukabel	3460, 3549	Ja		Nein	Richtprojekt	
5	P 096	Grabäcker 1	1538	Ja		Nein	Entwurf GP	
6	P 101	GP Wigarte (Vinea)	1628, 1626, 1625	Ja		Nein	Entwurf GP	
7	P 045	Spreiti West A2, (Strauss, Etzel Invest)	670, 672, 673, 3277, 2749	Nein	2020-2024	Ja, Febr. 2018	Vorstudie	
8	P 091	A1K, Arbeitsplatzzone, keine Whg.	1577, 1590, 1221, 1556, 3620, 1580, 1573, 3108	Nein	2020-2022	Ja, Sept. 2017	Entwurf EP	
9	P 102	Glattlerweg/Poststrasse (Diff. zu Bestand)	2655, 2502, 2598, 2599, 2604, 890, 2595, 891	Nein	2020-2024	Nein	Machbarkeitsstudie	
10	P 930	Technische BNO-Revision	Gesamtgemeinde	Nein	2020-2024		Entwurf	
11	P104	Bahnhofstr. 96/98 (Diff. zu Bestand)	866, 2920	Ja		Nein	Richtprojekt	

Entwicklungspotenziale 5 - 15 Jahre			Parzellennr.	Umsetzung ohne Anpassung BNO	Zeitraum BNO-Teilrevision	Planungszone	Stand Gestaltungsplan	Stand Baubewilligung
Pos.	Verz.	Ort						
A	P ???	Spreiti West, "Alte IKEA"	664	Nein	2020-2024	Ja, Febr. 2018	offen	
B	P ???	Johnson & Johnson	862, 870	Nein	2020-2024	Ja, Febr. 2018	offen	
C	P ???	Langäckerstrasse 54...72 nur zusätzl. Whg.	872, 2640	Nein	2020-2024	Nein	offen	
D	P ???	Rotzenbühlstr. /Bahnhofstr. (Diff. zu Bestand)	900, 902, 2503, 2504	Nein	2020-2024	Nein	offen	
F	P ???	Montesi/Hegglin	3248, 3312, 3313	Ja	-	Nein	offen	
G	P ???	Goldiger Passagier	3535	Nein	2020-2024	Nein	offen	
H	P ???	A1 Willestrasse West	3509, 3534, 3544, 3545, 3550	Nein	2020-2024	Nein	offen	
I	P ???	A1 Willestrasse Ost	1526, 2425, 3022, 3273	Nein	2020-2024	Nein	offen	
J	P ???	Evang.Ref. Kirchgemeinde	593, 595 (196)	Nein	2020-2024	Nein	offen	
K	P 098	Kreuzäcker, Innenentwicklung mit Hotel	1562, 2335, 2847	Nein	2020-2024	Nein	bestehender anpassen	
M	P ???	Arbeitszone Spreitenbach West (kein Wohnen)	-	Nein	2023 - 2035	Ja, Febr. 2018	offen	
N	P ???	Asp (langfristig, kein Wohnen)	-	Nein	nach 2030	Nein	offen	
O	P ???	Härdli Ortsbürger (kein Wohnen)	2345	Ja	2020...2030	Nein	offen	
P	P ???	Furttalstrasse (Zuriba AG, kein Wohnen)	822, 1248	Ja	nach 2030	Nein	offen	
Q	P 039	Neumatt (langfristige Entwicklung)	1179, 2744, 3606, 2745, 2742	Nein	2020-2024	Nein	offen	

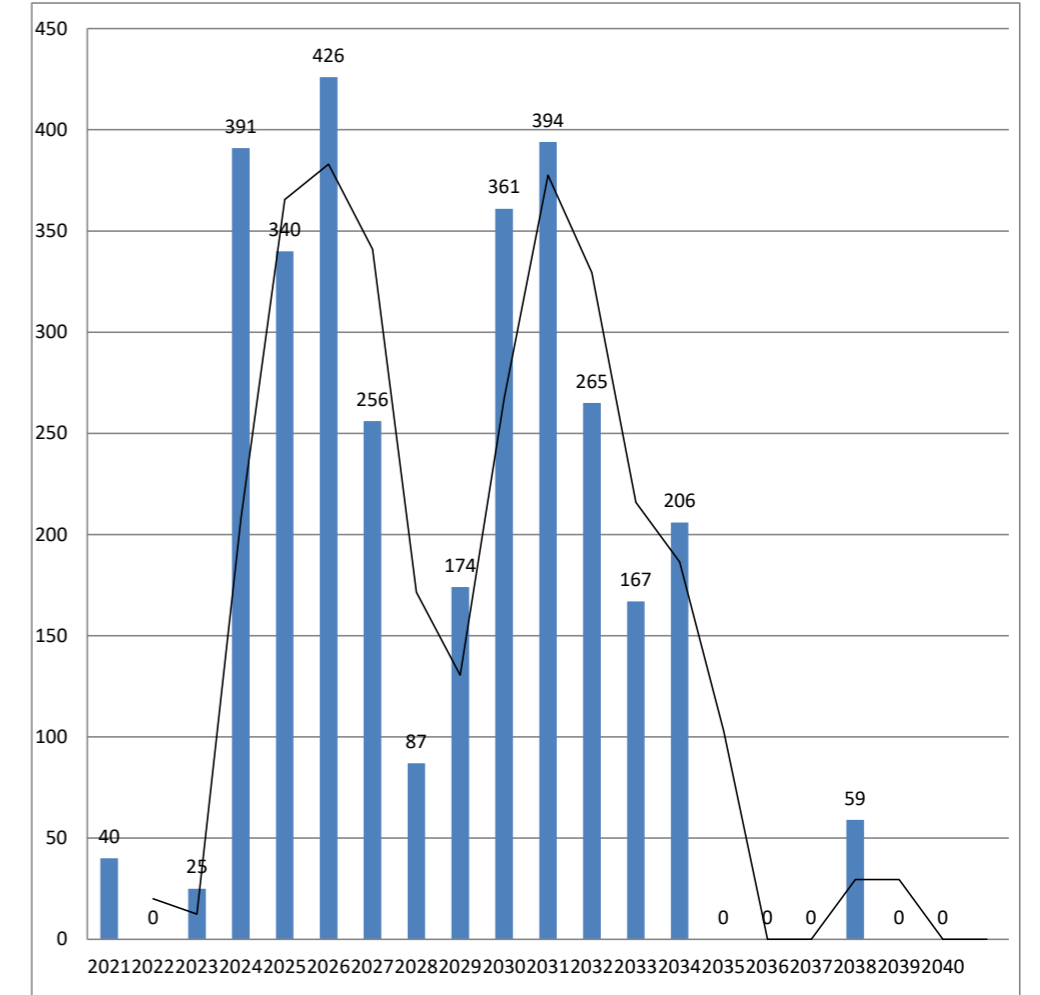
# Potenzial Bevölkerungswachstum (Stand 2.11.2021)

## Grafische Darstellung

Bevölkerungswachstum (bis 2040)



Bevölkerungswachstum pro Jahr (bis 2040)



# Potenzial Bevölkerungswachstum (Stand 2.11.2021)

## Terminübersicht

Legende:	Planungsphase	Baubewilligung	Bauzeit	Bezug
----------	---------------	----------------	---------	-------

Einwohner Stand 31.12.2020: 12'093

Laufende Planungen			Bevölkerungszuwachs																				
Pos.	Verz.	Ort	total	2021	2022	2023	2024	2025	2026	2027	2028	2029	2030	2031	2032	2033	2034	2035	2036	2037	2038	2039	2040
1	P 046	Zentrumsplanung, Limmatspot (J. 2020)	41	40																			
2	P 100	Glattlerweg (Diff. zu Bestand)	61	Bauzeit		25	36																
3	P 092	Tivoli Garten	955	Bauzeit			355	300	300														
4	P 094	Helukabel	113	GP			BB	Bauzeit		70	43												
5	P 096	Grabäcker 1	170	GP		BB	Bauzeit			85	85												
6	P 101	GP Wigarte (Vinea)	81	GP		BB	Bauzeit	40	41														
7	P 045	Spreiti West A2, (Strauss, Etzel Invest)	365	NPR			GP		BB	Bauzeit		100	100	100	65								
8	P 091	A1K, Arbeitsplatzzone, keine Whg.	0	TNPR	EP / BUL		BB		Bauzeit		BB		Bauzeit										
9	P 102	Glattlerweg/Poststrasse (Diff. zu Bestand)	68	NPR			K / GP			BB	Bauzeit	17	17	BB	Bauzeit	17	17						
10	P 930	Technische BNO-Revision	0	NPR																			
11	P104	Bahnhofstr. 96/98 (Diff. zu Bestand)	22		GP		BB	Bauzeit		22													
Zwischentotal			1'876	40	0	25	391	340	426	177	43	117	117	100	65	17	17	0	0	0	0	0	0

Entwicklungspotenziale 5 - 15 Jahre			Bevölkerungszuwachs																				
Pos.	Verz.	Ort	total	2021	2022	2023	2024	2025	2026	2027	2028	2029	2030	2031	2032	2033	2034	2035	2036	2037	2038	2039	2040
A	P ???	Spreiti West, "Alte IKEA"	305	NPR			K / GP			BB		Bauzeit		105	100	100							
B	P ???	Johnson & Johnson	250	NPR			K / GP			BB		Bauzeit		100	100	50							
C	P ???	Langäckerstrasse 54...72 nur zusätzl. Whg.	40	NPR			K / GP			BB	Bauzeit		20	20									
D	P ???	Rotzenbühlstr. /Bahnhofstr. (Diff. zu Bestand)	34	NPR				K / GP		BB	Bauzeit			34									
F	P ???	Montesi/Hegglin	79		GP		BB	Bauzeit		79													
G	P ???	Goldiger Passagier	44	NPR			GP		BB	Bauzeit	44												
H	P ???	A1 Willestrasse West	199	NPR				GP		BB	Bauzeit		70	BB	Bauzeit		70	BB	Bauzeit		59		
I	P ???	A1 Willestrasse Ost	238	NPR				GP		BB	Bauzeit		119	BB	Bauzeit		119						
J	P ???	Evang.Ref. Kirchgemeinde	83	NPR			GP		BB	Bauzeit			35	35									
K	P 098	Kreuzäcker, Innenentwicklung mit Hotel	59	NPR			GP		BB	Bauzeit		57											
M	P ???	Arbeitszone Spreitenbach West (kein Wohnen)	0													NPR		GP		BB	Bauzeit		
N	P ???	Asp (langfristig, kein Wohnen)	0													NPR		GP		BB	Bauzeit		
O	P ???	Härdli Ortsbürger (kein Wohnen)	0				EP / GP		BB	Bauzeit													
P	P ???	Furttalstrasse (Zuriba AG, kein Wohnen)	0				BB		Bauzeit														
Q	P 039	Neumatt (langfristige Entwicklung)	0	NPR			K			GP													
Total laufende Planungen und Entwicklungspotenziale			3'209	40	0	25	391	340	426	256	87	174	361	394	265	167	206	0	0	0	59	0	0
Prognose Einwohnerstand				12'133	12'133	12'158	12'549	12'889	13'315	13'571	13'658	13'832	14'193	14'587	14'852	15'019	15'225	15'225	15'225	15'225	15'284	15'284	15'284
Prognose Kanton (gem. Richtplan 15'780 E bis 2040 )				12'278	12'462	12'646	12'831	13'015	13'199	13'384	13'568	13'752	13'937	14'121	14'305	14'490	14'674	14'858	15'043	15'227	15'411	15'596	15'780

NPR	Nutzungsplanungsrevision
TNPR	Teilrevision Nutzungsplanung
GP	Gestaltungsplan
K / GP	Konzept mit Gestaltungsplan
EP	Erschliessungsplan
BB	Baubewilligung
Bauzeit	Bau / Realisierung
35	Bezug / Einwohner

# Potenzial Bevölkerungswachstum (Stand 2.11.2021)

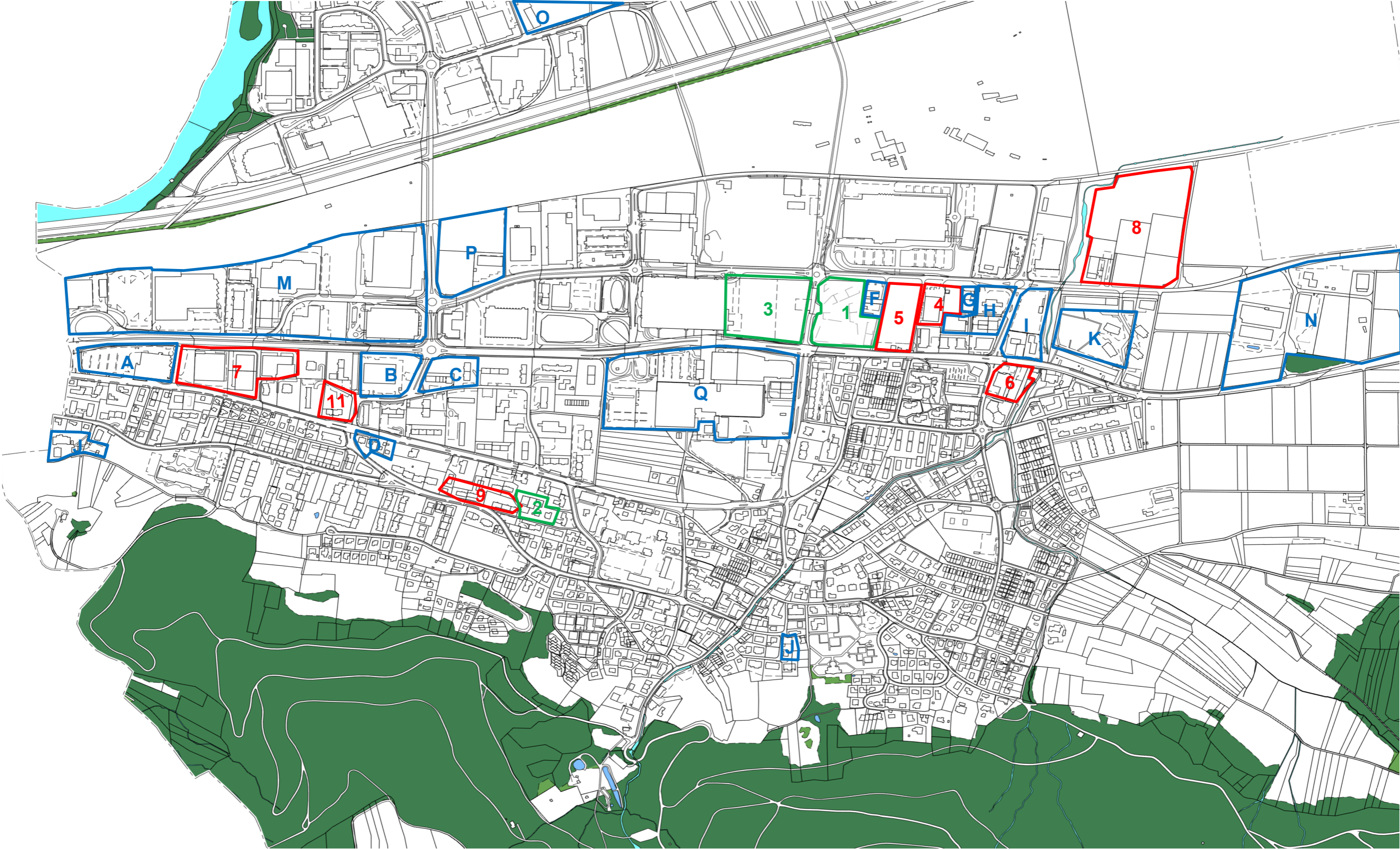
## Berechnungsgrundlage

Laufende Planungen						%-Anteil	aGF	Total	Haushaltsgrösse	Total Einwohner		Wohnungssplit											
Pos.	Verz.	Ort	m2 GSF	AZ	aGF	Wohnen	Wohnen	Whg	(Durchschnitt)	nach Ø	Zi-1	2-Zi.	%	Tot.Whg.	3-Zi.	%	Tot.Whg.	4-Zi.	%	Tot.Whg.	5-Zi.	%	Tot.Whg.
1	P 046	Zentrumsplanung, Limmatspot (J. 2020)	17'008	1.3	22'402	66%	14'785	196	2.18	41	332			116			34			36			10
2	P 100	Glattlerweg (Diff. zu Bestand)						28	2.18	61	48			11			14			3			
3	P 092	Tivoli Garten	20'000	3.3	66'000	75%	49'500	438	2.18	955	820			179			155			85			19
4	P 094	Helukabel	6'317	1.4	8'970	50%	4'485	52	2.18	113	100		30%	20		30%	20		30%	8		10%	4
5	P 096	Grabäcker 1	11'600	1.2	13'920	66%	9'187	78	2.18	170	165			21			27			30			
6	P 101	GP Wigarte (Vinea)	5'892	0.8	4'714	100%	4'714	37	2.18	81	93			5			14			12			6
7	P 045	Spreiti West A2, (Strauss, Etzel Invest)	19'373	1.4	27'122	70%	18'986	168	2.18	365	367	3'797	20%	53	5'696	30%	53	5'696	30%	40	3'797	20%	23
8	P 091	A1K, Arbeitsplatzzone, keine Whg.								0				0									
9	P 102	Glattlerweg/Poststrasse (Diff. zu Bestand)	8'129	0.9	7'316	40%	2'926	31	2.18	68	57	966	33%	13	966	33%	10	966	33%	8			
10	P 930	Technische BNO-Revision								0				0									
11	P104	Bahnhofstr. 96/98 (Diff. zu Bestand)	4'042	1.3	5'255	20%	1'051	10	2.18	22	19	315	30%	4	315	30%	3	315	30%	2	105	10%	1
Zwischentotal			92'361		155'699		105'634	1'038		1'876	2'001	5'078		423	6'977		329	6'977		224	3'902		62
Entwicklungspotenziale 5 - 15 Jahre						%-Anteil	aGF	Total	Haushaltsgrösse	Total Einwohner		Wohnungssplit											
Pos.	Verz.	Ort	m2 GSF	AZ	aGF	Wohnen	Wohnen	Whg	(Durchschnitt)	Einwohner		2-Zi.	%	Tot.Whg.	3-Zi.	%	Tot.Whg.	4-Zi.	%	Tot.Whg.	5-Zi.	%	Tot.Whg.
A	P ???	Spreiti West, "Alte IKEA"	13'652	1.4	19'113	80%	15'290	140	2.18	305	288	3'058	20%	42	6'116	40%	57	4'587	30%	32	1'529	10%	9
B	P ???	Johnson & Johnson	11'200	1.4	15'680	80%	12'544	115	2.18	250	236	2'509	20%	35	5'018	40%	46	3'763	30%	26	1'254	10%	7
C	P ???	Langäckerstrasse 54...72 nur zusätzl. Whg.	7'172	1.4	10'041	20%	2'008	18	2.18	40	38	402	20%	6	803	40%	7	602	30%	4	201	10%	1
D	P ???	Rotzenbühlstr. /Bahnhofstr. (Diff. zu Bestand)	2'692	0.9	2'423	60%	1'454	15	2.18	34	28	480	33%	7	480	33%	5	480	33%	4			
F	P ???	Montesi/Hegglin	3'542	1.4	4'959	80%	3'967	36	2.18	79	75	793	20%	11	1'587	40%	15	1'190	30%	8	397	10%	2
G	P ???	Goldiger Passagier	1'978	1.4	2'769	80%	2'215	20	2.18	44	42	443	20%	6	886	40%	8	665	30%	5	222	10%	1
H	P ???	A1 Willestrasse West	8'915	1.4	12'481	80%	9'985	91	2.18	199	188	1'997	20%	28	3'994	40%	37	2'995	30%	21	998	10%	6
I	P ???	A1 Willestrasse Ost	10'655	1.4	14'917	80%	11'934	109	2.18	238	225	2'387	20%	33	4'773	40%	44	3'580	30%	25	1'193	10%	7
J	P ???	Evang.Ref. Kirchgemeinde	5'803	0.7	4'178	100%	4'178	38	2.18	83	79	836	20%	12	1'671	40%	15	1'253	30%	9	418	10%	2
K	P 098	Kreuzäcker, Innenentwicklung mit Hotel	36'741	0.4	14'696	20%	2'939	27	2.18	59	55	588	20%	8	1'176	40%	11	882	30%	6	294	10%	2
M	P ???	Arbeitszone Spreitenbach West (kein Wohnen)																					
N	P ???	Asp (langfristig, kein Wohnen)																					
O	P ???	Härdli Ortsbürger (kein Wohnen)																					
P	P ???	Furttalstrasse (Zuriba AG, kein Wohnen)																					
Q	P 039	Neumatt (langfristige Entwicklung)																					
Total			194'711		256'956		172'148			3'209	3'254	18'570		610	33'481		575	26'975		363	10'408		101

# Potenzial Bevölkerungswachstum (Stand 2.11.2021)

## Planungsübersicht

Legende: Bewilligt / Bezug In Planung Entwicklungspotenzial



# Potenzial Bevölkerungswachstum (Stand 2.11.2021)

## Planungsübersicht

Legende: Bewilligt / Bezug In Planung Entwicklungspotenzial

